



Standorte/Sites

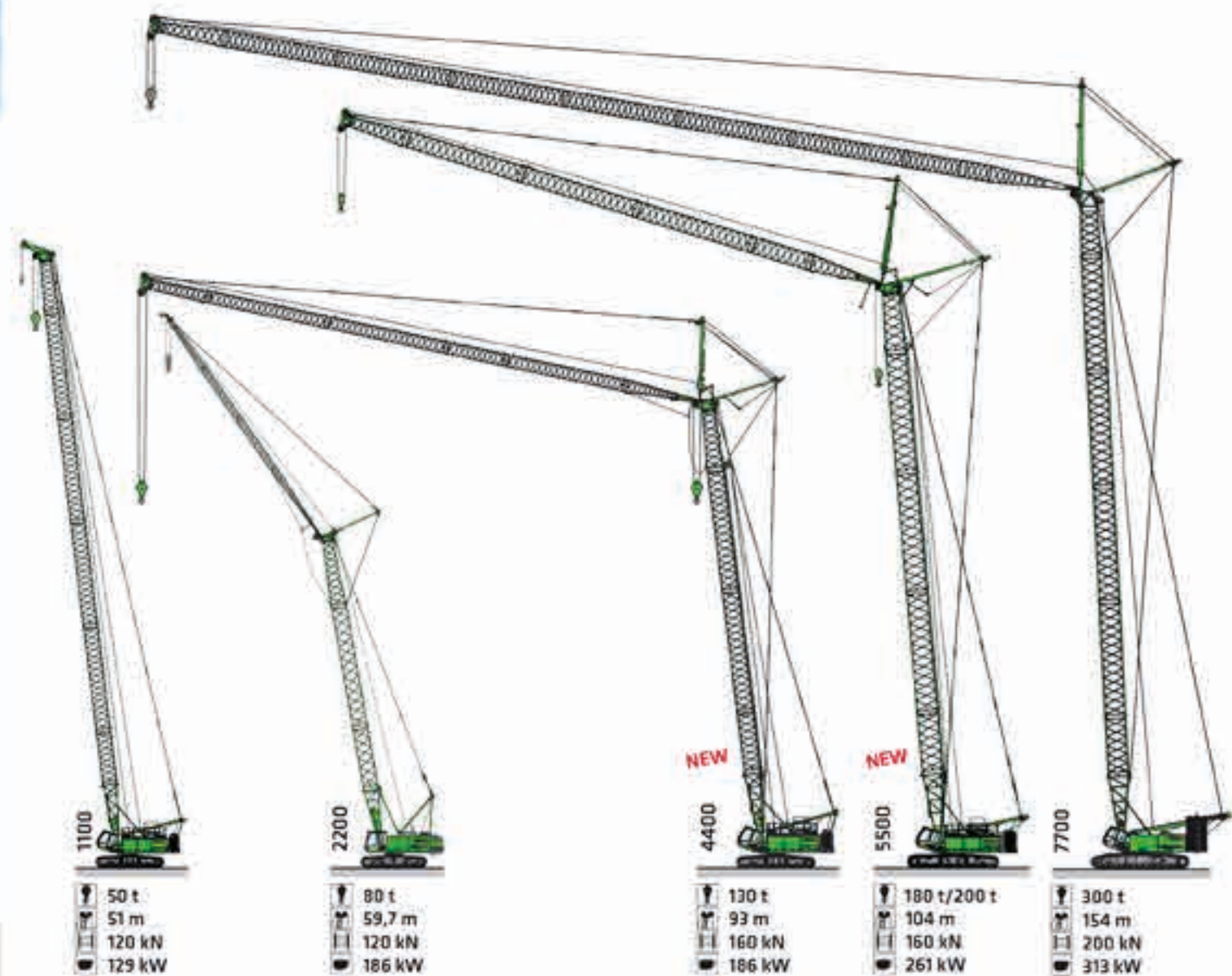
- SENNEBOGEN Maschinenfabrik GmbH  
Werk 1/ Works 1  
Hebelstraße 30, 94315 Straubing, Germany
- SENNEBOGEN Maschinenfabrik GmbH  
Werk 2/ Works 2  
Sennebogenstraße 10, 94315 Straubing, Germany  
Industriegebiet Hafen
- SENNEBOGEN Maschinenteknik GmbH & Co. KG  
Dskar-von-Miller-Straße 1-5  
92442 Wackerndorf, Germany
- SENNEBOGEN LLC  
1957 Sennebogen Trail  
Stanley, North Carolina 28164, USA
- SENNEBOGEN Pte. Ltd.  
25 International Business Park  
# 03-70/71 German Centre  
Singapore 60 99 16

Die technischen Daten sind unverbindlich und unterliegen der technischen Änderung ohne Ankündigung. Die abgebildeten Produkte gehen nicht automatisch in die Produktpalette eines jeden Händlers über.

The technical data are subject to change without previous information. The products shown are not automatically included in the product range of each dealer.

Vertrieb/Sales

- Crane Line Tel. +49 (0) 9421/540-145  
cranes@sennebogen.de
- Green Line Tel. +49 (0) 9421/540-146  
materialhandling@sennebogen.de
- Multi Line Tel. +49 (0) 9421/540-547  
telehandler@sennebogen.de



1100  
50 t  
51 m  
120 kN  
129 kW

2200  
80 t  
59,7 m  
120 kN  
186 kW

NEW 4400  
130 t  
93 m  
160 kN  
186 kW

NEW 5500  
180 t/200 t  
104 m  
160 kN  
261 kW

7700  
300 t  
154 m  
200 kN  
313 kW

2200 HMC  
45 t  
37,3 m  
261 kW

6130 HMC  
84 t  
46,7 m  
354 / 433 kW (H&A)

6200 HMC  
100 t  
54 m  
470 kW

6210 HMC  
125 t  
54 m  
433 kW

NEW 9300  
90 t  
41 m  
570 kW  
615 kW (H&A)

630 M  
30 t  
35,5 m  
186 kW  
2 x 90 kN  
2 x 300 kN

640 M  
40 t  
41,1 m  
186 kW  
2 x 120 kN  
2 x 160 kN



Seit 1952 produziert das familiengeführte Straubinger Unternehmen hochwertige Maschinen, anfänglich für die Landwirtschaft und die Bauindustrie. Mit zahlreichen Innovationen in sechs Jahrzehnten gilt SENNEBOGEN weltweit als führender Hersteller und Innovationstreiber. Der weltweit erste vollhydraulische Seilbagger 1969 oder der 3-teilige, weltweit verbreitete Gelenkausleger GAUH sind nur zwei Meilensteine in der Unternehmensgeschichte. Heute agiert SENNEBOGEN erfolgreich im Materialumschlag, der Krantechnik und dem Spezialtiefbau mit einem breit gefächertem Sortiment. Mit der Produktion an drei deutschen Standorten, sowie dem Vertrieb weltweit über unsere Tochtergesellschaften und Vertriebspartner sind wir ein zuverlässiger und stabiler Partner für unsere Kunden.



A family-run company from Straubing has been producing high-quality machines since 1952, starting out with a focus on the agricultural and construction industries. SENNEBOGEN has built a reputation all over the world as a leading manufacturer and innovative driving force with a wide range of innovations over 6 decades. The first fully hydraulic duty cycle crawler crane in the world launched in 1969 and the GAUH 3-part articulated boom distributed worldwide are just two milestones in the history of the company. Today, SENNEBOGEN enjoys immense success with a broad range of products in the materials handling sector, crane technology and special civil engineering. With production in three German sites and worldwide distribution via our subsidiaries and distributors partners, we make a reliable and stable partner for our customers.



Desde 1952 esta empresa familiar de Straubing (Alemania) produce máquinas de gran calidad, inicialmente para el sector agrícola y posteriormente para la industria de la construcción. Gracias a sus múltiples innovaciones a lo largo de seis décadas, SENNEBOGEN es una empresa de reconocido prestigio mundial, pionera en investigación e innovación y líder en su sector. La primera excavadora de cuerda totalmente hidráulica de 1969 o la pluma articulada GAUH de tres piezas extendida a nivel mundial, son sólo dos de los hitos en la historia de esta empresa. Actualmente SENNEBOGEN ofrece una amplia y diversa gama de productos para la manipulación de materiales, grúas y máquinas utilizadas en el sector de la construcción y obras públicas. Nuestros tres centros productivos en Alemania, junto con una extensa red mundial de distribuidores y filiales, hacen de nosotros un socio fiable y estable para nuestros clientes.



Depuis 1952, l'entreprise familiale de Straubing construit des machines de grande qualité, initialement destinées à l'agriculture et l'industrie du BTP. Avec de nombreuses innovations réalisées en l'espace de six décennies, SENNEBOGEN est considéré comme constructeur leader et promoteur d'innovations à l'échelle mondiale. La première grue treillis entièrement hydraulique du monde mise sur le marché en 1969 ou la flèche articulée en 3 parties GAUH répandue dans le monde entier ne sont que deux étapes déterminantes dans l'histoire de l'entreprise. Aujourd'hui l'entreprise SENNEBOGEN est active dans la maintenance des matériaux, la technique des grues et le génie civil spécialisé avec un vaste assortiment. Avec notre production répartie sur trois sites allemands ainsi que la vente à l'échelle mondiale par l'intermédiaire de nos filiales et partenaires de distribution, nous sommes un partenaire fiable et solide pour nos clients.



С 1952 года наше семейное предприятие из Штраубинга выпускает высококачественные машины, первоначально использовавшиеся в сельском хозяйстве и строительстве. Благодаря многочисленным техническим новинкам за прошедшие шесть десятилетий компания SENNEBOGEN вошла в число ведущих производителей и новаторов в промышленности. Выпущенный в 1969 году первый в мире полногидравлический кран для эксплуатации с навесным оборудованием (динамические нагрузки) и используемая по всему миру трехсекционная шарнирная экскаваторная стрела GAUH – вот лишь две из знаменательных вех в истории предприятия. На сегодняшний день компания SENNEBOGEN выпускает пользующийся большим спросом широкий ассортимент самоходных кранов и перевалочной техники. Имея три завода в Германии, большое количество филиалов и региональных представительств по организации сбыта и послепродажного обслуживания во всем мире, мы являемся надежным и стабильным партнером для наших заказчиков.

1952



2019



Productline



817 ▲ 17,2 t 9 m 92 kW	818 ▲ 21,6 t 10 m 97 kW	821 ▲ 23,9 t 12 m 104 kW	821 MHD ▲ 25,1 t 13 m 119 kW	825 ▲ 28,8 t 14 m 129 kW
825 ▲ 29 t 11 m 129 kW	830 ▲ 38,5 t 17 m 168 kW	830 MHD / MHD5 ▲ 40/41,5 t 17 m 168 kW	830 ▲ 38,5 t 13 m 168 kW	Vario-Tool
835 ▲ 45,5 t 18 m 231 kW	835 ▲ 60 t 20 m 231 kW	840 ▲ 53 t 20 m 231 kW	850 ▲ 62 t 21 m 261 kW	850 ▲ 72 t 21 m 261 kW
855 Hybrid ▲ 77 t 21 m 231 kW	860 Hybrid ▲ 80 t 23 m 261 kW	860 Hybrid ▲ 105 t 23 m 261 kW	870 Hybrid ▲ 97 t 24 m 261 kW	870 Hybrid ▲ 120 t 27 m 261 kW
875 Hybrid ▲ 165 t 29 m 391 kW	895 Hybrid ▲ 390 t 40 m 563 kW	870 Hybrid ▲ 141 t 25 m 261 kW	870 Hybrid ▲ 135 t 27 m 261 kW	870 Hybrid ▲ 104 t 21 m 261 kW
875 Hybrid ▲ ca. 140 t 29 m 391 kW	875 Hybrid ▲ 158 t 29 m 391 kW	895 Hybrid ▲ 390 t 40 m 563 kW	824 EQ ▲ 7 t x 32 m 8,5 t x 32 m 27 - 36 m 250 kW (Electro)	8320 EQ ▲ 9 t x 36 m 10,5 t x 36 m 27 - 40 m 315 kW (Electro)

818 ▲ 25 t 9 m 97 kW	821 ▲ 26,3 t 11 m 104 kW	825 ▲ 32,8 t 13 m 129 kW	830 ▲ 43 t 17 m 168 kW	830 ▲ 48 t 17 m 168 kW
830 ▲ 45 t 17 m 168 kW	870 ▲ 114 t 33 m/36 m 261 kW	880 EQ ▲ 10 t x 35 m 35 m 470 kW 430 kW (Electro)	835 ▲ 54,5 t 18 m 231 kW	835 ▲ 66 t 20 m 231 kW
840 ▲ 67 t 20 m 231 kW	850 ▲ 75 t 21 m 261 kW	850 ▲ 100 t 21 m 261 kW	855 Hybrid ▲ 83 t 21 m 231 kW	860 Hybrid ▲ 87,5 t 21 m 261 kW
860 Hybrid ▲ 97 t 23 m 261 kW	870 Hybrid ▲ 104 t 21 m 261 kW	870 Hybrid ▲ 141 t 25 m 261 kW	870 Hybrid ▲ 135 t 27 m 261 kW	870 Hybrid ▲ 104 t 21 m 261 kW
875 Hybrid ▲ ca. 140 t 29 m 391 kW	875 Hybrid ▲ 158 t 29 m 391 kW	895 Hybrid ▲ 390 t 40 m 563 kW	824 EQ ▲ 7 t x 32 m 8,5 t x 32 m 27 - 36 m 250 kW (Electro)	8320 EQ ▲ 9 t x 36 m 10,5 t x 36 m 27 - 40 m 315 kW (Electro)

880 EQ ▲ 10 t x 35 m 35 m 470 kW 430 kW (Electro)	8100 EQ ▲ 4,5 t x 23 m max 27 m 110 kW (Electro)	8130 EQ ▲ 5,2 t x 25 m max 27 m 130 kW (Electro)	8160 EQ ▲ 5,5 t x 30 m max 30 m 160 kW (Electro)
824 EQ ▲ 7 t x 32 m 8,5 t x 32 m 27 - 36 m 250 kW (Electro)	8320 EQ ▲ 9 t x 36 m 10,5 t x 36 m 27 - 40 m 315 kW (Electro)	8400 EQ ▲ 10 t x 40 m 12 t x 40 m 32 - 42 m 2 x 200 kW (Electro)	

830 ▲ 43,5 t 14 m 168 kW	718 ▲ 21,4 t 13 m 119 kW	723 MHD ▲ 27 t 11 m 119 kW	730 MHD ▲ 34,1 t 11 m 168 kW	735 MHD ▲ 43,9 t 11,3 m 231 kW
355 ▲ 5,5 t 8,5 m 103 kW 11,5 t	613 M ▲ 16 t 24 m 92 kW	613 M ▲ 16 t 24 m 92 kW	613 M ▲ 16 t 24 m 92 kW	643 M ▲ 40 t 43 m 129 kW
613 R ▲ 16 t 24 m 92 kW	633 R ▲ 33 t 38 m 129 kW	643 R ▲ 40 t 43 m 129 kW	653 R ▲ 50 t 43 m 129 kW	673 R ▲ 70 t 51 m 168 kW



613 M ▲ 16 t 24 m 92 kW	613 M ▲ 16 t 24 m 92 kW	613 M ▲ 16 t 24 m 92 kW	643 M ▲ 40 t 43 m 129 kW	6113 M ▲ 120 t 67 m 168 kW
613 R ▲ 16 t 24 m 92 kW	633 R ▲ 33 t 38 m 129 kW	643 R ▲ 40 t 43 m 129 kW	653 R ▲ 50 t 43 m 129 kW	673 R ▲ 70 t 51 m 168 kW
6113 R ▲ 120 t 67 m 168 kW	6113 R ▲ 120 t 67 m 168 kW	6133 R ▲ 130 t 67 m 186 kW		

624 ▲ 13,5 t 19 m 129 kW	624 ▲ 13,5 t 19 m 129 kW	630 HD ▲ 30 t 35,5 m 186 kW	640 HD ▲ 40 t 41,1 m 186 kW	655 HD ▲ 55 t 49,5 m 261 kW
6100 HD ▲ 100 t 63,5 m 451 kW	6140 HD ▲ 140 t 66 m 570 / 708 kW	6300 HD ▲ 300 t 80,3 m 570 / 708 / 840 kW		

624 ▲ 13,5 t 19 m 129 kW	624 ▲ 13,5 t 19 m 129 kW	630 HD ▲ 30 t 35,5 m 186 kW	640 HD ▲ 40 t 41,1 m 186 kW	655 HD ▲ 55 t 49,5 m 261 kW
6100 HD ▲ 100 t 63,5 m 451 kW	6140 HD ▲ 140 t 66 m 570 / 708 kW	6300 HD ▲ 300 t 80,3 m 570 / 708 / 840 kW		

624 ▲ 13,5 t 19 m 129 kW	624 ▲ 13,5 t 19 m 129 kW	630 HD ▲ 30 t 35,5 m 186 kW	640 HD ▲ 40 t 41,1 m 186 kW	655 HD ▲ 55 t 49,5 m 261 kW
6100 HD ▲ 100 t 63,5 m 451 kW	6140 HD ▲ 140 t 66 m 570 / 708 kW	6300 HD ▲ 300 t 80,3 m 570 / 708 / 840 kW		

Technische Änderungen vorbehalten!  
Subject to technical modification!