



**321** kW (Stufe V)



**70** t



**56,9** m



**MAXCAB**

# 670E

Heavy Duty Seilbagger

Abgasstufe V

# 670E Weitergedacht. Die E-Serie



1969: Erster vollhydraulischer Seilbagger weltweit, SK 15

## Was die E-Serie ausmacht

- Über 65 Jahre Erfahrung in der Konstruktion und im Bau von Seilbaggern
- Kompromisslose Höchstleistung in allen Bereichen
- Beherrschbare Technik: Hochwertige Komponenten und Vermeidung von Over-Engineering
- Lange Lebensdauer und hohe Wertstabilität

## Ihre wichtigsten Vorteile

### 1 Green Efficiency

Kraftstoff sparen - Betriebskosten senken  
Ruhiges Arbeiten - Fahrer und Umwelt schonen



### 2 Leistung auf höchstem Niveau

Dauerfeste Mechanik - beanspruchte Teile optimiert  
Hohe Geschwindigkeiten - hohe Traglasten

### 3 Höchster Bedienkomfort

Komfortkabine Maxcab - entspanntes Arbeiten  
SENCON - einfache Auswahl der Arbeitsprogramme



### 4 Flexibilität im Einsatz

Verfahren unter voller Last - geringer Platzbedarf  
Starke Unterwagenzugkraft - gute Geländegängigkeit

### 5 Einfacher Transport

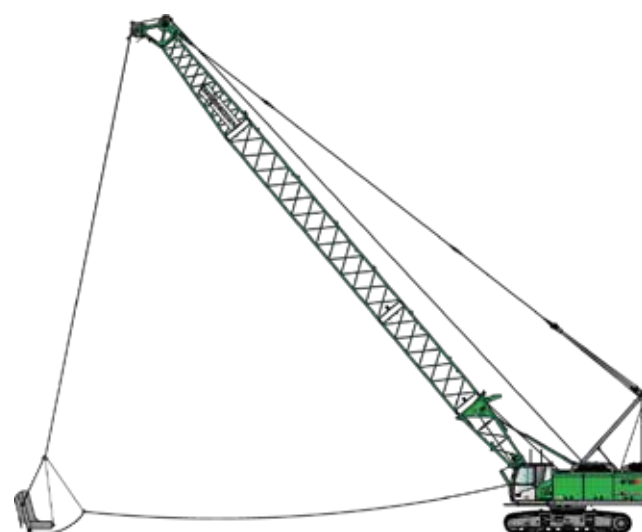
Teleskopierbarer Unterwagen - schnell einsatzbereit  
Ballastablagensystem - kurze Rüstzeit

### 6 Wartung und Service leicht gemacht

SENNEBOGEN Control System - einfache Fehlerdiagnose  
Leichte Wartung - eindeutige Kennzeichnung

### 7 Beratung und Betreuung in Ihrer Nähe

3 Produktionsstandorte - 2 Tochtergesellschaften  
150 Vertriebspartner - über 350 Servicestützpunkte



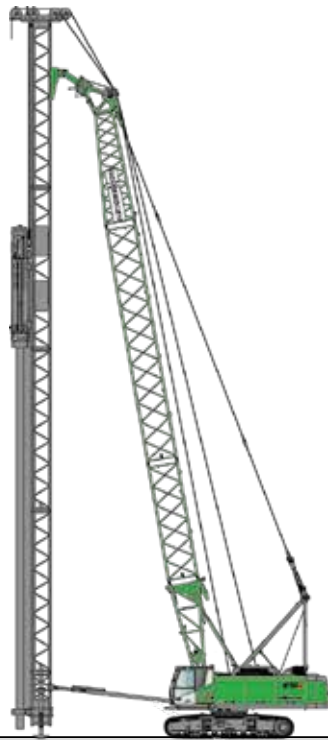
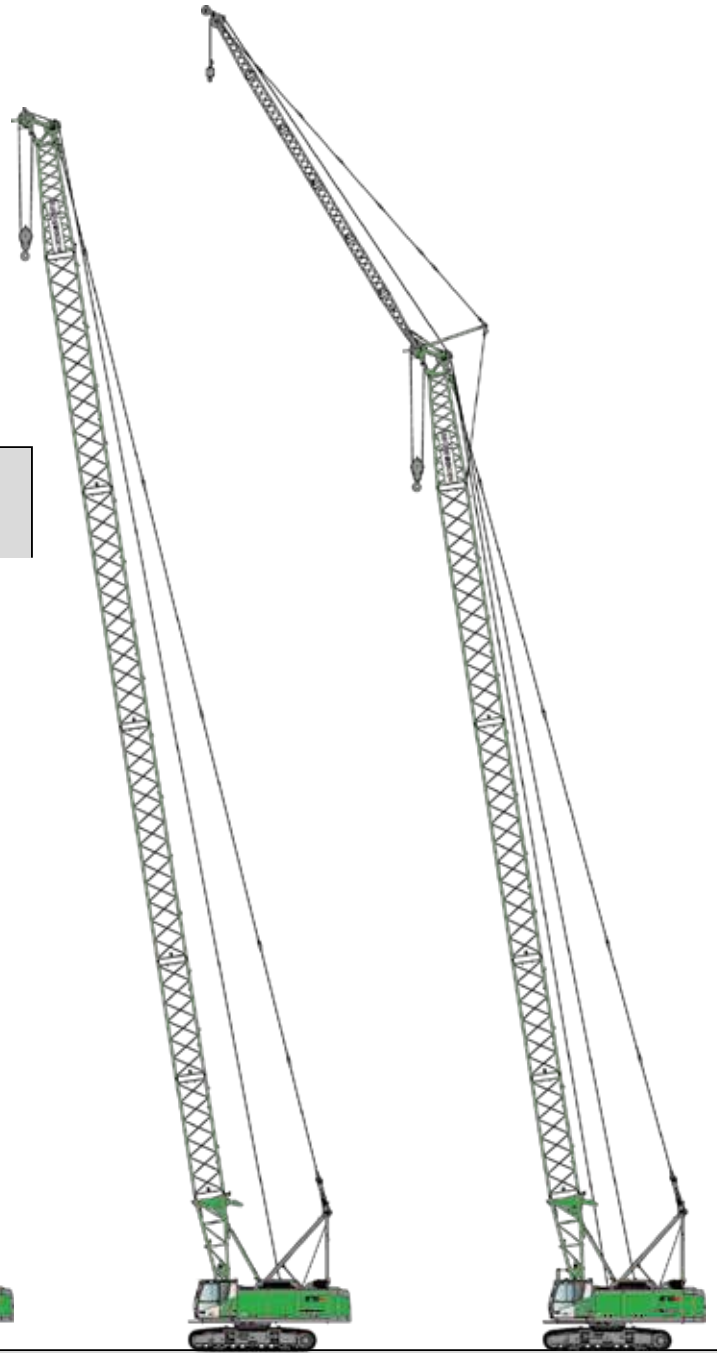
Schleppschaufel-  
ausrüstung



Verrohrungsmaschine



Schlitzwandgreifer



Mäkler



Greiferausrüstung

Krausrüstung

Krausrüstung mit fester Spitze





## MASCHINENTYP

Modell (Typ) **670**

## MOTOR

Leistung **Cummins QSM11 333 kW / 453 PS bei 1800 min<sup>-1</sup> (Stufe III)**  
**Cummins X12 261 kW / 355 PS bei 1800 min<sup>-1</sup> (Stufe V)**  
**Cummins X12 321 kW / 436 PS bei 1800 min<sup>-1</sup> (Stufe V)**  
 Direkteinspritzung, turboaufgeladen, Ladeluftkühlung, emissionsreduziert, Leerlauf/Stop Automatik

Kühlung wassergekühlt

Luftfilter Trockenfilter mit Vorabscheider, automatischem Staubaustrag, Haupt- und Sicherheitselement, Verschmutzungsanzeige

Kraftstofftank **690 l**

Elekt. Anlage **24 V**

Batterien **2 x 155 Ah**, Hauptschalter

## OBERWAGEN

Bauart Verwindungssteife Kastenbauweise, präzisionsbearbeitet, Bronzebüchsen für Auslegerlagerung

Klare, sehr servicefreundliche Konzeption, in Längsrichtung eingebauter Motor

Beleuchtung LED-Scheinwerfer zur optimalen Ausleuchtung des Arbeitsbereichs

Sicherheit Kameraüberwachung des Rückraums und rechter Seite

Optionen

- Tieftemperaturpaket für Arbeitseinsätze bei Temperaturen unter -20°C
- Ballastablegeeinrichtung
- Ritzel-Zahn-Schmierung für Drehkranz außen
- automatische Zentralschmierung für Ausrüstung und Drehkranz innen
- Laufstege links und rechts am Oberwagen
- Seeklimanahe Lackierung
- Elektrische Betankungspumpe

## HYDRAULIKSYSTEM

**Mehr-Kreis Hydrauliksystem** für optimale Funktionssystematik und Leistungsfähigkeit, das Fahren aller Bewegungen gleichzeitig ist möglich. Die Hydraulikpumpen sind Verstell-Kolbenpumpen mit Einzelregelung und energiesparender Bedarfsstromsteuerung. Die Pumpen fördern nur soviel Öl, wie tatsächlich verbraucht wird. Druckabschneidung, Grenzlastregelung

Betriebsdruck **bis 330 bar**

Filtration Hochleistungsfiltration mit Langzeitwechselintervall, Verschmutzungsanzeige

Hydrauliktank **770 l (670 l bis Mitte Schauglas)**

Steuerung Proportionale, feinfühlig hydraulische Servosteuerungen der Bewegungen, 2 Servo-Joysticks für die Arbeitsfunktionen, Zusatzfunktionen über Schalter und Fußpedale – ergonomisch und übersichtlich angeordnet

Optionen

- Bio-Ölbefüllung
- SENNEBOGEN HydroClean Feinfiltersystem mit Wasserabscheidung
- Potentiometer für Verrohrungsmaschine und andere Anbaugeräte
- Greiferfüllautomatik
- Zusatzhydraulik mit 1 x 310 l/min

## DREHANTRIEB

Getriebe 2x Kompaktplanetengetriebe mit Schrägachsen-Hydraulikmotor, integrierte Bremsventile - Positionier-Drehwerksbremse

Feststellbremse Lamellenbremse, über Federn wirkend

Drehkranz Kugeldrehverbindung mit außenliegender Verzahnung

Drehgeschwindigkeit 0-4,0 min<sup>-1</sup>, 3 einstellbare Drehgeschwindigkeiten

Optionen

- Verstärkter Drehkranz für schwere dynamische Einsätze

## KABINE

Kabinentyp Maxcab starr

Kabinenausstattung Schiebetür, Schiebefenster in Fahrtür, exzellente Ergonomie, Klimaautomatik, Sitzheizung, luftgefederter Komfortsitz, Frischluft- / Umluftfilter, Joysticklenkung, 12 V / 24 V Anschlüsse, SENCON

Optionen

- aktive Sitzklimatisierung
- Standheizung mit Zeitschaltuhr
- Aktivkohlefilter für Kabine
- Frontscheibe aus Panzerglas
- Dachfenster aus Panzerglas
- Sicherheitsverglasung seitlich und hinten
- Sonnenrollo für Dachfenster und Frontscheibe
- Dachschutzgitter
- FOPS-Dachschutzgitter
- Frontschutzgitter
- Radio mit Lautsprechern
- Maxcab Industriekabine mit durchgehender Frontscheibe aus Panzerglas
- elektrische Kühlbox
- hydraulisch hochfahrbare Kabine

## ARBEITSAUSRÜSTUNG

|                        |   |
|------------------------|---|
| Konstruktion           | Jahrzehntelange Erfahrung, modernste Computersimulation, Höchstmaß an Stabilität und Lebensdauer  |
| Ausleger-verstellwinde | Antrieb über Schrägachsen-Hydraulikmotor mit Kompaktplanetengetriebe, Zugkraft 52 kN, Seildurchmesser 14 mm, Verstellgeschwindigkeit 15° bis 81° in ca. 48 sec.   |
| Sicherheitsbremse      | Lamellenbremse, über Federn wirkend   |
| Ausleger               | Auslegerlänge bis 56,9 m  |
| Optionen               | <ul style="list-style-type: none"> <li>■ Schnabelausleger für Traglasten bis 12 t</li> <li>■ Feste Spitze bis 18 m</li> <li>■ Stahlseilrollen</li> <li>■ Schnabelseilrollen für Greifereinsatz</li> <li>■ HD-Seilrollen für das Arbeiten mit optimierter Seilführung</li> <li>■ Lastmomentbegrenzung für Hebezeugeinsatz: Neueste Generation der Lastmomentüberwachung, Display mit Anzeige aller wichtigen Daten, Hubendschalter, Überdruckventile, Seilablaufsicherung</li> </ul> |

## UNTERWAGEN

|                 |   |
|-----------------|---|
| Konstruktion    | Sehr starker Raupenunterwagen Typ T83/390 mit hydraulisch ausfahrbarer Spurweite. Stabile Schweißkonstruktion.  |
| Antrieb         | Starker Fahrtrieb mit Axialkolben-Hydraulikmotor und direkt angebautem automatisch wirkendem Bremsventil und Kompaktplanetengetriebe je Fahrwerksseite, geschützte Antriebsgetriebe |
| Parkbremse      | Lamellenbremse, über Federn wirkend   |
| Laufwerk        | Wartungsfreies Traktorenlaufwerk B7 mit hydraulischer Kettenspannung, 700 mm 3-Steg-Bodenplatten,   |
| Geschwindigkeit | <b>0 - 1,9 km/h</b>   |
| Optionen        | <ul style="list-style-type: none"> <li>■ 700 mm Flachbodenplatten (Transportbreite 3000 mm)</li> <li>■ 800 mm 3-Steg-Bodenplatten (Transportbreite 3200 mm)</li> </ul>              |

## WINDE

Antrieb der Winden über hochdruckgeregelter Verstell-Hydraulikmotore, dadurch immer optimale Zugkraft-Geschwindigkeitregelung. Hydraulische Senk-Bremsventile für feinfühliges, verschleißfreies Abbremsen. Starke Ölbad-Planetengeräte, wartungsarm.

Kran- und Freifallbremsen sind federbelastete, wartungsfreie, verschleißarme Lamellenbremsen im Ölbad laufend, ölgekühlt. Die individuell, stufenlos einstellbare Freifallbremse unterstützt aktiv den Fahrer, verhindert Schlappseil und schont die Maschine.

|                             | Serie  | Option      |
|-----------------------------|--|-------------|
| <b>Winden</b>               | 16 t   | 20 t        |
| Seilzug (Nennlast) 1. Lage  | 160 kN   | 200 kN      |
| Seildurchmesser             | 26 mm  | 28 mm       |
| Seilgeschwindigkeit 2. Lage | 0-117 m/min  | 0-103 m/min |
| Optionen                    | <ul style="list-style-type: none"> <li>■ Greiferberuhigungswinde 9 kN</li> <li>■ Greiferberuhigungswinde 18 kN</li> <li>■ Greiferberuhigungswinde 30 kN</li> <li>■ Seilspannrolle</li> </ul> |             |

## EINSATZGEWICHT

|         |  |
|---------|--|
| Masse   | <b>ca. 70 t</b>  |
|         | 670 R mit 2 x 16 t Freifallwinden, Grundausleger 12,1 m, Gegengewicht 22 t, 60 t Unterflasche, 700 mm 3-Steg-Bodenplatten, 150 m Hubseil |
| Hinweis | Das Einsatzgewicht variiert je nach Ausstattung und Ausrüstung.  |

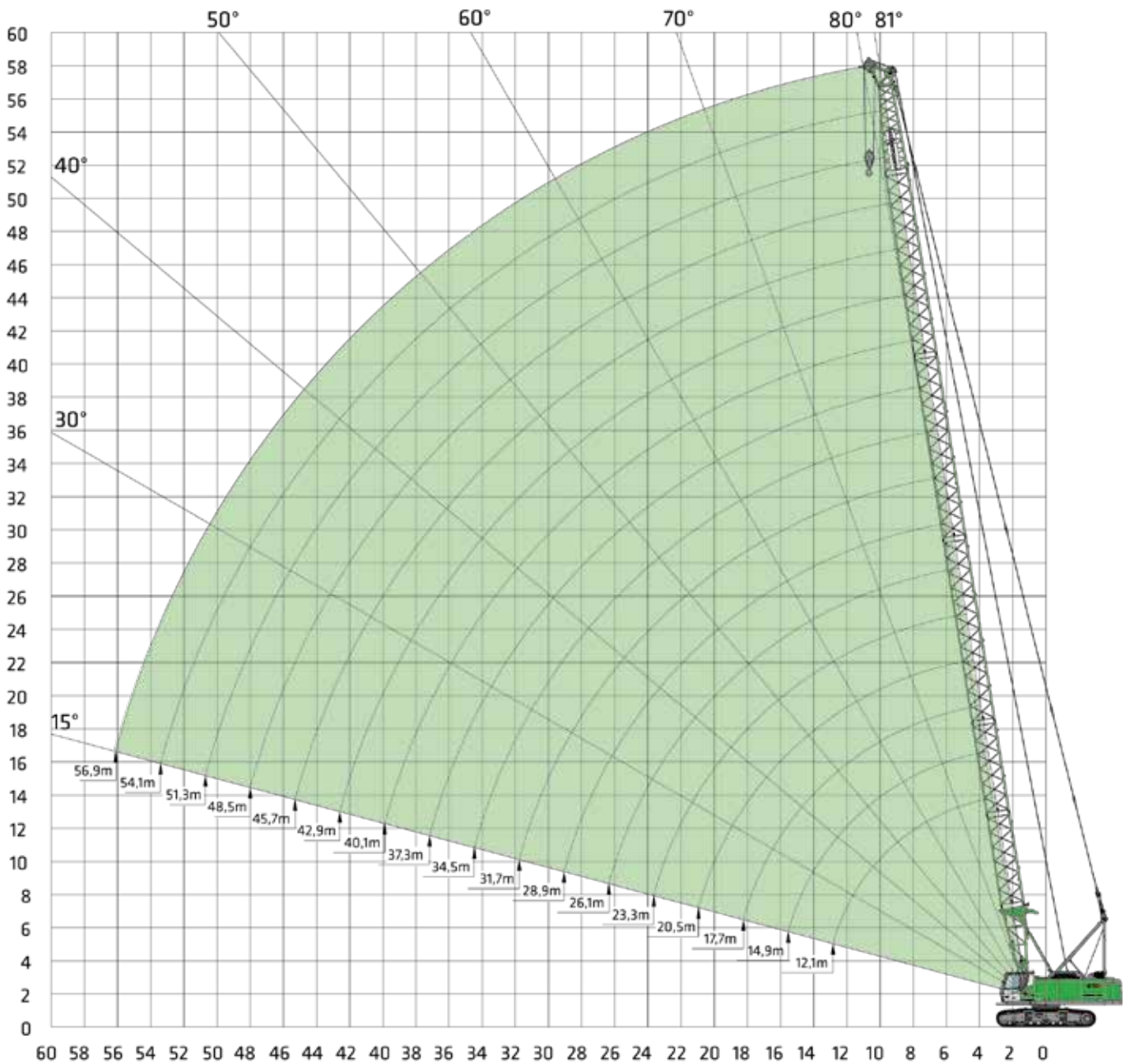


# 670E Ausrüstung

# HD



Hauptausleger SH



Auslegerkonfiguration

| Auslegerlänge                    | 12,1   | 14,9 | 17,7 | 20,5 | 23,3 | 26,1 | 28,9 | 31,7 | 34,5 | 37,3 | 40,1 | 42,9 | 45,7 | 48,5 | 51,3 | 54,1 | 56,9 |
|----------------------------------|--------|------|------|------|------|------|------|------|------|------|------|------|------|------|------|------|------|
| Fußstück Typ 1442                | 5,5 m  | 1    | 1    | 1    | 1    | 1    | 1    | 1    | 1    | 1    | 1    | 1    | 1    | 1    | 1    | 1    | 1    |
| Zwischenstück Typ 1442           | 2,8 m  | 0    | 1    | 0    | 1    | 0    | 1    | 0    | 1    | 0    | 1    | 0    | 1    | 0    | 1    | 0    | 0    |
| Zwischenstück Typ 1442           | 5,6 m  | 0    | 0    | 1    | 1    | 2    | 2    | 1    | 1    | 2    | 2    | 1    | 1    | 2    | 2    | 1    | 1    |
| Zwischenstück Typ 1442           | 11,2 m | 0    | 0    | 0    | 0    | 0    | 0    | 1    | 1    | 1    | 1    | 2    | 2    | 2    | 3    | 3    | 3    |
| Kopfstück Typ 1442               | 6,6 m  | 1    | 1    | 1    | 1    | 1    | 1    | 1    | 1    | 1    | 1    | 1    | 1    | 1    | 1    | 1    | 1    |
| Schnabelausleger S124 (optional) | 12,0 t | x    | x    | x    | x    | x    | x    | x    | x    | x    | x    | x    | x    | x    | x    | x    | -    |





## Hauptausleger SH

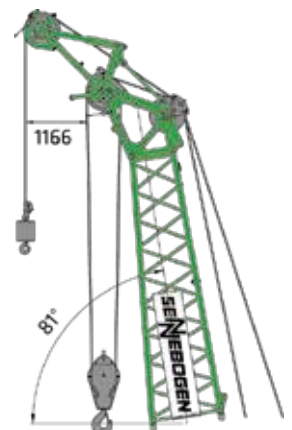
| Ausladung [m]     | Auslegerlänge [m] |           |          |          |          |          |          |          |          |          |      |          |          |          |          |           |           |
|-------------------|-------------------|-----------|----------|----------|----------|----------|----------|----------|----------|----------|------|----------|----------|----------|----------|-----------|-----------|
|                   | 12,1              | 14,9      | 17,7     | 20,5     | 23,3     | 26,1     | 28,9     | 31,7     | 34,5     | 37,3     | 40,1 | 42,9     | 45,7     | 48,5     | 51,3     | 54,1      | 56,9      |
| 3,6               | 70,0              |           |          |          |          |          |          |          |          |          |      |          |          |          |          |           |           |
| 4,0               | 67,0              | 67,0      | 56,0/4,5 |          |          |          |          |          |          |          |      |          |          |          |          |           |           |
| 5,0               | 52,0              | 52,0      | 50,0     | 47,0     | 41,7/5,4 | 37,0/5,8 |          |          |          |          |      |          |          |          |          |           |           |
| 6,0               | 42,6              | 42,0      | 40,0     | 38,5     | 37,1     | 35,5     | 33,0/6,3 | 29,7/6,7 |          |          |      |          |          |          |          |           |           |
| 7,0               | 33,8              | 33,7      | 33,6     | 32,5     | 31,5     | 30,0     | 29,4     | 28,0     | 27,0/7,1 | 24,5/7,6 |      |          |          |          |          |           |           |
| 8,0               | 27,9              | 27,8      | 27,7     | 27,6     | 27,2     | 26,0     | 25,5     | 24,5     | 24,0     | 23,0     | 22,5 | 20,5/8,5 |          |          |          |           |           |
| 9,0               | 23,6              | 23,5      | 23,5     | 23,3     | 23,3     | 23,0     | 22,5     | 21,5     | 21,2     | 20,5     | 20,0 | 19,3     | 18,9     | 17,6/9,3 | 16,3/9,8 |           |           |
| 10,0              | 20,5              | 20,4      | 20,3     | 20,2     | 20,1     | 20,0     | 19,9     | 19,4     | 18,9     | 18,3     | 17,9 | 17,3     | 16,9     | 16,4     | 16,0     | 15,2/10,2 | 13,4/10,6 |
| 11,0              | 18,0              | 17,9      | 17,8     | 17,7     | 17,6     | 17,5     | 17,4     | 17,3     | 17,0     | 16,5     | 16,2 | 15,6     | 15,3     | 14,8     | 14,5     | 13,9      | 13,2      |
| 12,0              | 16,1              | 15,9      | 15,9     | 15,7     | 15,6     | 15,5     | 15,5     | 15,3     | 15,3     | 15,0     | 14,7 | 14,2     | 13,9     | 13,5     | 13,2     | 12,7      | 12,3      |
| 13,0              | 12,2              | 14,3      | 14,2     | 14,1     | 14,0     | 13,9     | 13,8     | 13,7     | 13,7     | 13,5     | 13,4 | 13,0     | 12,7     | 12,3     | 12,0     | 11,6      | 11,2      |
| 14,0              |                   | 13,0      | 12,9     | 12,7     | 12,7     | 12,5     | 12,5     | 12,3     | 12,3     | 12,2     | 12,1 | 11,9     | 11,6     | 11,3     | 11,0     | 10,7      | 10,3      |
| 15,0              |                   | 11,9      | 11,8     | 11,6     | 11,5     | 11,4     | 11,3     | 11,2     | 11,1     | 11,0     | 10,9 | 10,8     | 10,7     | 10,4     | 10,1     | 9,8       | 9,5       |
| 16,0              |                   | 10,1/15,7 | 10,8     | 10,6     | 10,6     | 10,4     | 10,4     | 10,2     | 10,2     | 10,0     | 9,9  | 9,8      | 9,7      | 9,5      | 9,4      | 9,1       | 8,8       |
| 17,0              |                   |           | 10,0     | 9,8      | 9,7      | 9,6      | 9,5      | 9,4      | 9,3      | 9,2      | 9,1  | 9,0      | 8,8      | 8,7      | 8,6      | 8,4       | 8,1       |
| 18,0              |                   |           | 9,2      | 9,1      | 9,0      | 8,8      | 8,8      | 8,6      | 8,6      | 8,4      | 8,3  | 8,2      | 8,1      | 7,9      | 7,8      | 7,7       | 7,5       |
| 19,0              |                   |           | 8,5/18,4 | 8,4      | 8,3      | 8,2      | 8,1      | 8,0      | 7,9      | 7,8      | 7,7  | 7,5      | 7,4      | 7,3      | 7,2      | 7,0       | 6,9       |
| 20,0              |                   |           |          | 7,9      | 7,7      | 7,6      | 7,5      | 7,4      | 7,3      | 7,2      | 7,1  | 7,0      | 6,8      | 6,7      | 6,6      | 6,4       | 6,3       |
| 22,0              |                   |           |          | 7,3/21,1 | 6,8      | 6,6      | 6,5      | 6,4      | 6,3      | 6,2      | 6,1  | 6,0      | 5,8      | 5,7      | 5,6      | 5,4       | 5,3       |
| 24,0              |                   |           |          |          | 6,1/23,8 | 5,8      | 5,8      | 5,6      | 5,5      | 5,4      | 5,3  | 5,1      | 5,0      | 4,9      | 4,8      | 4,6       | 4,5       |
| 26,0              |                   |           |          |          |          | 5,2      | 5,1      | 4,9      | 4,9      | 4,7      | 4,6  | 4,5      | 4,3      | 4,2      | 4,1      | 3,9       | 3,8       |
| 28,0              |                   |           |          |          |          | 5,0/26,5 | 4,6      | 4,4      | 4,3      | 4,1      | 4,1  | 3,9      | 3,8      | 3,6      | 3,5      | 3,4       | 3,2       |
| 30,0              |                   |           |          |          |          |          | 4,3/29,2 | 3,9      | 3,8      | 3,6      | 3,6  | 3,4      | 3,3      | 3,1      | 3,0      | 2,9       | 2,7       |
| 32,0              |                   |           |          |          |          |          |          | 3,5/31,9 | 3,4      | 3,2      | 3,2  | 3,0      | 2,9      | 2,7      | 2,6      | 2,5       | 2,3       |
| 34,0              |                   |           |          |          |          |          |          |          | 3,1      | 2,9      | 2,8  | 2,6      | 2,5      | 2,3      | 2,2      | 2,1       | 1,9       |
| 36,0              |                   |           |          |          |          |          |          |          | 2,9/34,6 | 2,6      | 2,5  | 2,3      | 2,2      | 2,0      | 1,9      | 1,8       | 1,6       |
| 38,0              |                   |           |          |          |          |          |          |          |          | 2,4/37,3 | 2,2  | 2,0      | 1,9      | 1,7      | 1,6      | 1,5       | 1,3       |
| 40,0              |                   |           |          |          |          |          |          |          |          |          | 2,0  | 1,8      | 1,6      | 1,5      | 1,4      | 1,2       | 1,1       |
| 42,0              |                   |           |          |          |          |          |          |          |          |          |      | 1,6      | 1,4      | 1,3      | 1,2      | 1,0       | 0,9       |
| 44,0              |                   |           |          |          |          |          |          |          |          |          |      | 1,5/42,7 | 1,2      | 1,1      | 1,0      | 0,8       | 0,7       |
| 46,0              |                   |           |          |          |          |          |          |          |          |          |      |          | 1,1/45,4 | 0,9      | 0,8      | 0,6       |           |
| 48,0              |                   |           |          |          |          |          |          |          |          |          |      |          |          | 0,7      | 0,6      |           |           |
| 50,0              |                   |           |          |          |          |          |          |          |          |          |      |          |          |          |          |           |           |
|                   |                   |           |          |          |          |          |          |          |          |          |      |          |          |          |          |           |           |
|                   |                   |           |          |          |          |          |          |          |          |          |      |          |          |          |          |           |           |
| <b>Strangzahl</b> |                   |           |          |          |          |          |          |          |          |          |      |          |          |          |          |           |           |
| ø 28mm            | 5                 | 5         | 5        | 4        | 3        | 3        | 3        | 3        | 2        | 2        | 2    | 2        | 2        | 2        | 2        | 2         | 1         |
| ø 26mm            | 6                 | 6         | 5        | 4        | 4        | 4        | 3        | 3        | 3        | 3        | 2    | 2        | 2        | 2        | 2        | 2         | 2         |

### Anmerkungen:

- Die angegebenen Traglastwerte gelten für ebenen und festen Stand der Maschine.
- Traglastwerte sind in Tonnen angegeben und gelten für 360 Grad.
- Die Traglasten berücksichtigen die Normen ISO 4305 Tab. 1+2 sowie die Kippwinkel-methode (Kippwinkel 4°)
- Das Gewicht der Lastaufnahmemittel (Haken, Gehänge) ist von den Traglasten abzuziehen.
- Die Traglastwerte gelten für maximale Unterwagenspurbreite 3800 mm.
- Lastwerte müssen begrenzt oder vermindert werden, um ungünstige Bedingungen zu berücksichtigen, wie weichen oder unebenen Boden, schräge Gefälle, Wind, Seitenlasten, schwingende Lasten, Rucken oder plötzliches Stoppen der Ladungen, Unerfahrenheit des Personals, Fahren mit Last.
- Zulässiger Seilzug je Strang bei Kranbetrieb ist bei Seildurchmesser 26 mm - 12.000 kg, bei Seildurchmesser 28 mm - 14.000 kg
- Traglastwerte gelten für den SH-Ausleger (Auslegerzusammenbau gemäß Bedienungsanleitung)
- Traglastwerte gelten für optimalen Auslegerzusammenbau und Rollenkopf mit Kunststoffrollen.
- Die angegebenen Traglastwerte sind nur zur Orientierung. Die jeweils gültigen Traglastwerte entnehmen Sie bitte der Betriebsanleitung.

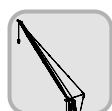
### Schnabelausleger S12.4

max. Hublast 12,0 t

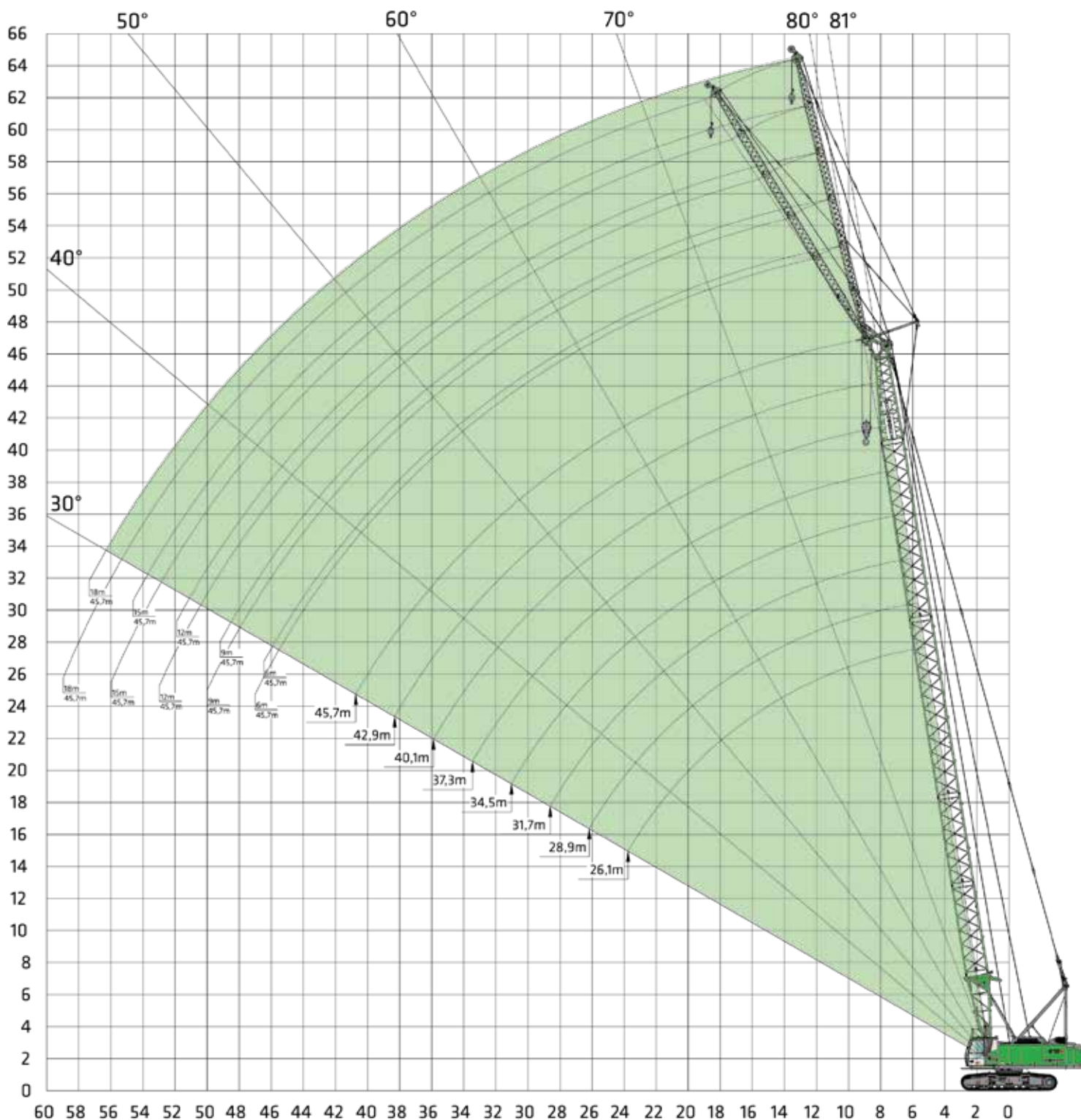


# 670E Ausrüstung

# HD



Hauptausleger SHFS



# 670E Traglastwerte

# HD



**Hauptausleger SHFS mit fester Spitze FS**  
**Differenzwinkel Spitze 25°**

| <br>22 t<br>25° | Hauptauslegerlänge [m]   |     |      |      |      |      |     |      |      |      |      |     |      |      |      |      |     |      |      |      |      |     |      |      |      |     |      |      |      |      |     |      |      |      |      |      |      |     |     |     |     |     |
|-----------------|--------------------------|-----|------|------|------|------|-----|------|------|------|------|-----|------|------|------|------|-----|------|------|------|------|-----|------|------|------|-----|------|------|------|------|-----|------|------|------|------|------|------|-----|-----|-----|-----|-----|
|                 | Spitzenauslegerlänge [m] |     |      |      |      |      |     |      |      |      |      |     |      |      |      |      |     |      |      |      |      |     |      |      |      |     |      |      |      |      |     |      |      |      |      |      |      |     |     |     |     |     |
| Ausladung [m]   | 6,0                      | 9,0 | 12,0 | 15,0 | 18,0 | 6,0  | 9,0 | 12,0 | 15,0 | 18,0 | 6,0  | 9,0 | 12,0 | 15,0 | 18,0 | 6,0  | 9,0 | 12,0 | 15,0 | 18,0 | 6,0  | 9,0 | 12,0 | 15,0 | 18,0 | 6,0 | 9,0  | 12,0 | 15,0 | 18,0 | 6,0 | 9,0  | 12,0 | 15,0 | 18,0 |      |      |     |     |     |     |     |
| 10,0            | 11,6                     |     |      |      |      | 11,6 |     |      |      |      |      |     |      |      |      |      |     |      |      |      |      |     |      |      |      |     |      |      |      |      |     |      |      |      |      |      |      |     |     |     |     |     |
| 11,0            | 11,4                     |     |      |      |      | 11,4 |     |      |      |      | 11,4 |     |      |      |      | 11,4 |     |      |      |      |      |     |      |      |      |     |      |      |      |      |     |      |      |      |      |      |      |     |     |     |     |     |
| 12,0            | 11,2                     | 8,1 |      |      |      | 11,3 | 8,2 |      |      |      | 11,2 |     |      |      |      | 11,2 |     |      |      |      | 11,2 |     |      |      |      |     |      |      |      |      |     |      |      |      |      |      |      |     |     |     |     |     |
| 13,0            | 11,1                     | 8,0 | 6,4  |      |      | 11,1 | 8,1 |      |      |      | 11,1 | 8,0 |      |      |      | 11,0 |     |      |      |      | 11,0 |     |      |      |      |     | 11,0 |      |      |      |     |      |      |      |      | 10,9 |      |     |     |     |     |     |
| 14,0            | 11,0                     | 7,9 | 6,3  |      |      | 11,0 | 8,0 | 6,2  |      |      | 11,0 | 7,9 | 6,3  |      |      | 11,0 | 7,9 |      |      |      | 10,9 | 7,9 |      |      |      |     | 10,9 | 7,8  |      |      |     |      | 11,0 | 7,8  |      |      | 10,9 |     |     |     |     |     |
| 15,0            | 10,8                     | 7,8 | 6,2  | 6,1  |      | 10,9 | 7,9 | 6,1  | 6,2  |      | 10,9 | 7,8 | 6,2  |      |      | 10,9 | 7,8 | 6,1  |      |      | 10,8 | 7,8 | 6,2  |      |      |     | 10,8 | 7,8  |      |      |     |      | 10,9 | 7,7  |      |      | 10,7 | 7,6 |     |     |     |     |
| 16,0            | 10,8                     | 7,7 | 6,0  | 5,9  | 3,9  | 10,8 | 7,8 | 6,0  | 5,9  | 3,9  | 10,7 | 7,7 | 6,1  | 4,9  |      | 10,6 | 7,7 | 6,0  | 4,9  |      | 10,5 | 7,7 | 6,1  |      |      |     | 10,4 | 7,7  | 6,0  |      |     | 10,2 | 7,6  | 6,0  |      |      | 9,9  | 7,6 | 5,9 |     |     |     |
| 17,0            | 10,0                     | 7,7 | 6,0  | 5,7  | 3,8  | 10,0 | 7,7 | 6,0  | 5,7  | 3,8  | 9,9  | 7,6 | 6,0  | 4,8  | 3,8  | 9,8  | 7,6 | 6,0  | 4,8  | 3,8  | 9,6  | 7,6 | 6,0  | 4,8  |      |     | 9,6  | 7,6  | 6,0  | 4,8  |     | 9,5  | 7,6  | 5,9  | 4,8  |      |      | 9,2 | 7,5 | 5,8 |     |     |
| 18,0            | 9,2                      | 7,5 | 5,9  | 5,5  | 3,7  | 9,2  | 7,6 | 5,9  | 5,5  | 3,7  | 9,1  | 7,6 | 5,9  | 4,8  | 3,7  | 9,0  | 7,6 | 5,9  | 4,7  | 3,7  | 8,9  | 7,6 | 5,9  | 4,8  | 3,8  | 8,8 | 7,6  | 5,9  | 4,7  | 3,7  | 8,7 | 7,5  | 5,8  | 4,7  |      |      | 8,5  | 7,5 | 5,8 | 4,6 |     |     |
| 19,0            | 8,5                      | 7,2 | 5,8  | 5,3  | 3,7  | 8,5  | 7,5 | 5,8  | 5,4  | 3,7  | 8,4  | 7,5 | 5,8  | 4,7  | 3,6  | 8,3  | 7,5 | 5,8  | 4,7  | 3,7  | 8,2  | 7,5 | 5,9  | 4,7  | 3,7  | 8,1 | 7,5  | 5,8  | 4,7  | 3,6  | 8,0 | 7,4  | 5,8  | 4,7  | 3,6  | 7,9  | 7,4  | 5,7 | 4,5 | 3,7 |     |     |
| 20,0            | 7,9                      | 7,0 | 5,7  | 5,1  | 3,6  | 7,9  | 7,2 | 5,8  | 5,2  | 3,6  | 7,8  | 7,4 | 5,8  | 4,6  | 3,6  | 7,7  | 7,4 | 5,8  | 4,6  | 3,6  | 7,6  | 7,4 | 5,8  | 4,6  | 3,6  | 7,5 | 7,5  | 5,8  | 4,6  | 3,6  | 7,4 | 7,4  | 5,7  | 4,6  | 3,6  | 7,3  | 7,3  | 5,7 | 4,5 | 3,6 |     |     |
| 22,0            | 6,9                      | 6,6 | 5,4  | 4,7  | 3,5  | 6,9  | 6,8 | 5,6  | 4,9  | 3,5  | 6,7  | 7,0 | 5,7  | 4,5  | 3,5  | 6,6  | 6,9 | 5,7  | 4,5  | 3,5  | 6,5  | 6,7 | 5,7  | 4,5  | 3,5  | 6,5 | 6,7  | 5,7  | 4,5  | 3,5  | 6,3 | 6,6  | 5,6  | 4,5  | 3,5  | 6,2  | 6,5  | 5,6 | 4,4 | 3,5 |     |     |
| 24,0            | 6,1                      | 6,3 | 5,1  | 4,4  | 3,4  | 6,0  | 6,2 | 5,3  | 4,6  | 3,4  | 5,9  | 6,1 | 5,5  | 4,4  | 3,4  | 5,8  | 6,0 | 5,6  | 4,4  | 3,4  | 5,7  | 5,9 | 5,6  | 4,4  | 3,5  | 5,6 | 5,8  | 5,6  | 4,4  | 3,4  | 5,5 | 5,7  | 5,5  | 4,4  | 3,4  | 5,4  | 5,6  | 5,5 | 4,3 | 3,5 |     |     |
| 26,0            | 5,3                      | 5,5 | 4,9  | 4,2  | 3,3  | 5,3  | 5,5 | 5,0  | 4,4  | 3,3  | 5,2  | 5,4 | 5,2  | 4,3  | 3,3  | 5,1  | 5,3 | 5,3  | 4,3  | 3,3  | 5,0  | 5,1 | 5,3  | 4,3  | 3,4  | 4,9 | 5,1  | 5,3  | 4,4  | 3,4  | 4,8 | 5,0  | 5,1  | 4,4  | 3,4  | 4,7  | 4,9  | 5,0 | 4,3 | 3,4 |     |     |
| 28,0            | 4,7                      | 4,9 | 4,6  | 4,0  | 3,2  | 4,7  | 4,9 | 4,8  | 4,1  | 3,2  | 4,6  | 4,8 | 4,9  | 4,2  | 3,2  | 4,5  | 4,7 | 4,8  | 4,2  | 3,3  | 4,4  | 4,5 | 4,7  | 4,3  | 3,3  | 4,3 | 4,5  | 4,6  | 4,3  | 3,3  | 4,2 | 4,4  | 4,5  | 4,3  | 3,3  | 4,1  | 4,2  | 4,4 | 4,2 | 3,3 |     |     |
| 30,0            | 4,2                      | 4,4 | 4,4  | 3,8  | 3,1  | 4,2  | 4,4 | 4,5  | 3,9  | 3,1  | 4,1  | 4,2 | 4,4  | 4,1  | 3,2  | 4,0  | 4,1 | 4,3  | 4,2  | 3,2  | 3,8  | 4,0 | 4,2  | 4,2  | 3,2  | 3,8 | 3,9  | 4,1  | 4,2  | 3,2  | 3,6 | 3,8  | 4,0  | 4,1  | 3,2  | 3,5  | 3,7  | 3,9 | 4,0 | 3,2 |     |     |
| 32,0            |                          | 3,9 | 4,1  | 3,6  | 3,1  | 3,8  | 3,9 | 4,0  | 3,8  | 3,0  | 3,6  | 3,8 | 3,9  | 3,9  | 3,1  | 3,5  | 3,7 | 3,8  | 3,9  | 3,1  | 3,4  | 3,5 | 3,7  | 3,8  | 3,2  | 3,3 | 3,5  | 3,6  | 3,7  | 3,2  | 3,2 | 3,4  | 3,5  | 3,6  | 3,2  | 3,1  | 3,3  | 3,4 | 3,5 | 3,2 |     |     |
| 34,0            |                          |     | 3,6  | 3,5  | 3,0  |      | 3,5 | 3,6  | 3,6  | 3,0  | 3,2  | 3,4 | 3,5  | 3,6  | 3,0  | 3,1  | 3,3 | 3,4  | 3,5  | 3,1  | 3,0  | 3,1 | 3,3  | 3,4  | 3,1  | 2,9 | 3,1  | 3,2  | 3,3  | 3,1  | 2,8 | 3,0  | 3,1  | 3,2  | 3,1  | 2,7  | 2,8  | 3,0 | 3,1 | 3,1 |     |     |
| 36,0            |                          |     |      | 3,3  | 3,4  | 2,9  |     |      | 3,2  | 3,3  | 2,9  |     | 3,0  | 3,1  | 3,2  | 3,0  | 2,8 | 2,9  | 3,0  | 3,1  | 3,0  | 2,6 | 2,8  | 2,9  | 3,0  | 3,1 | 2,6  | 2,7  | 2,8  | 3,0  | 3,0 | 2,5  | 2,6  | 2,7  | 2,8  | 2,9  | 2,3  | 2,5 | 2,6 | 2,7 | 2,8 |     |
| 38,0            |                          |     |      |      | 3,1  | 2,7  |     |      | 2,9  | 3,0  | 2,9  |     | 2,7  | 2,8  | 2,9  | 3,0  |     | 2,6  | 2,7  | 2,8  | 2,9  | 2,3 | 2,5  | 2,6  | 2,7  | 2,8 | 2,3  | 2,4  | 2,5  | 2,6  | 2,7 | 2,2  | 2,3  | 2,4  | 2,5  | 2,6  | 2,0  | 2,2 | 2,3 | 2,4 | 2,5 |     |
| 40,0            |                          |     |      |      |      | 2,7  |     |      |      | 2,7  | 2,8  |     |      | 2,5  | 2,6  | 2,7  |     | 2,3  | 2,4  | 2,5  | 2,6  | 2,1 | 2,2  | 2,3  | 2,4  | 2,5 | 2,0  | 2,1  | 2,2  | 2,3  | 2,4 | 1,9  | 2,0  | 2,1  | 2,2  | 2,3  | 1,8  | 1,9 | 2,0 | 2,1 | 2,2 |     |
| 42,0            |                          |     |      |      |      |      | 2,6 |      |      |      | 2,5  |     |      |      | 2,3  | 2,4  |     |      | 2,2  | 2,2  | 2,3  |     | 1,9  | 2,0  | 2,1  | 2,2 | 1,8  | 1,9  | 2,0  | 2,1  | 2,1 | 1,6  | 1,7  | 1,9  | 1,9  | 2,0  | 1,5  | 1,6 | 1,7 | 1,8 | 1,9 |     |
| 44,0            |                          |     |      |      |      |      |     |      |      |      | 2,3  |     |      |      | 2,1  | 2,2  |     |      | 2,0  | 2,1  |      |     | 1,8  | 1,9  | 2,0  |     | 1,6  | 1,7  | 1,8  | 1,9  | 1,4 | 1,5  | 1,6  | 1,7  | 1,8  | 1,3  | 1,4  | 1,5 | 1,6 | 1,7 |     |     |
| 46,0            |                          |     |      |      |      |      |     |      |      |      |      |     |      |      | 2,0  |      |     |      | 1,8  | 1,9  |      |     | 1,6  | 1,7  | 1,7  |     |      | 1,5  | 1,6  | 1,7  |     | 1,3  | 1,4  | 1,5  | 1,6  | 1,1  | 1,2  | 1,3 | 1,4 | 1,5 |     |     |
| 48,0            |                          |     |      |      |      |      |     |      |      |      |      |     |      |      |      |      |     |      |      |      |      |     | 1,7  |      |      |     | 1,5  | 1,5  |      |      | 1,3 | 1,4  | 1,5  |      | 1,2  | 1,3  | 1,4  |     | 1,0 | 1,1 | 1,2 | 1,2 |
| 50,0            |                          |     |      |      |      |      |     |      |      |      |      |     |      |      |      |      |     |      |      |      |      |     |      |      |      |     | 1,3  |      |      | 1,2  | 1,3 |      |      | 1,0  | 1,1  | 1,2  |      | 0,8 | 0,9 | 1,0 | 1,1 |     |
| 52,0            |                          |     |      |      |      |      |     |      |      |      |      |     |      |      |      |      |     |      |      |      |      |     |      |      |      |     |      | 1,2  |      |      |     | 1,1  |      |      | 0,9  | 1,0  |      |     | 0,7 | 0,8 | 0,9 |     |
| 54,0            |                          |     |      |      |      |      |     |      |      |      |      |     |      |      |      |      |     |      |      |      |      |     |      |      |      |     |      |      |      |      | 1,0 |      |      |      |      | 0,8  |      |     | 0,7 | 0,7 |     |     |
| 56,0            |                          |     |      |      |      |      |     |      |      |      |      |     |      |      |      |      |     |      |      |      |      |     |      |      |      |     |      |      |      |      |     |      |      |      |      | 0,7  |      |     |     | 0,5 | 0,6 |     |
| 58,0            |                          |     |      |      |      |      |     |      |      |      |      |     |      |      |      |      |     |      |      |      |      |     |      |      |      |     |      |      |      |      |     |      |      |      |      |      |      |     |     |     | 0,4 |     |
| Strangzahl      | 1                        | 1   | 1    | 1    | 1    | 1    | 1   | 1    | 1    | 1    | 1    | 1   | 1    | 1    | 1    | 1    | 1   | 1    | 1    | 1    | 1    | 1   | 1    | 1    | 1    | 1   | 1    | 1    | 1    | 1    | 1   | 1    | 1    | 1    | 1    | 1    | 1    | 1   | 1   | 1   |     |     |

**Anmerkungen:**

- Die angegebenen Traglastwerte gelten für ebenen und festen Stand der Maschine.
- Traglastwerte sind in Tonnen angegeben und gelten für 360 Grad.
- Die Traglasten berücksichtigen die Normen ISO 4305 Tab. 1+2 sowie die Kippwinkelmethode (Kippwinkel 4°)
- Das Gewicht der Lastaufnahmemittel (Haken, Gehänge) ist von den Traglasten abzuziehen.
- Die Traglastwerte gelten für maximale Unterwagenspurbreite 3840 mm.
- Lastwerte müssen begrenzt oder vermindert werden, um ungünstige Bedingungen zu berücksichtigen, wie weichen oder unebenen Boden, schräge

- Gefälle, Wind, Seitenlasten, schwingende Lasten, Rucken oder plötzliches Stoppen der Ladungen, Unerfahrenheit des Personals, Fahren mit Last.
- Zulässiger Seilzug je Strang bei Kranbetrieb ist bei Seildurchmesser 26 mm - 12.000 kg (Traglast 12,0 t) bei Seildurchmesser 28 mm - 14.000 kg
  - Traglastwerte gelten für den SH-Ausleger (Auslegerzusammenbau gemäß Bedienungsanleitung)
  - Traglastwerte gelten für optimalen Auslegerzusammenbau und Rollenkopf mit Kunststoffrollen.

# 670E Traglastwerte

# HD



Hauptausleger SHFS mit fester Spitze FS  
Differenzwinkel Spitze 5°

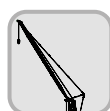
| 22 t<br>5°    | Hauptauslegerlänge [m]   |      |      |      |      |      |      |      |      |      |      |      |      |      |      |      |      |      |      |      |      |      |      |      |      |      |      |      |      |      |      |     |     |
|---------------|--------------------------|------|------|------|------|------|------|------|------|------|------|------|------|------|------|------|------|------|------|------|------|------|------|------|------|------|------|------|------|------|------|-----|-----|
|               | Spitzenauslegerlänge [m] |      |      |      |      |      |      |      |      |      |      |      |      |      |      |      |      |      |      |      |      |      |      |      |      |      |      |      |      |      |      |     |     |
| Ausladung [m] | 6,0                      | 9,0  | 12,0 | 15,0 | 18,0 | 6,0  | 9,0  | 12,0 | 15,0 | 18,0 | 6,0  | 9,0  | 12,0 | 15,0 | 18,0 | 6,0  | 9,0  | 12,0 | 15,0 | 18,0 | 6,0  | 9,0  | 12,0 | 15,0 | 18,0 | 6,0  | 9,0  | 12,0 | 15,0 | 18,0 |      |     |     |
| 7,0           |                          |      |      |      |      |      |      |      |      |      |      |      |      |      |      |      |      |      |      |      |      |      |      |      |      |      |      |      |      |      |      |     |     |
| 8,0           | 14,0                     |      |      |      |      | 14,0 |      |      |      |      |      |      |      |      |      |      |      |      |      |      |      |      |      |      |      |      |      |      |      |      |      |     |     |
| 9,0           | 14,0                     | 11,2 |      |      |      | 14,0 |      |      |      |      | 14,0 |      |      |      |      | 14,0 |      |      |      |      |      |      |      |      |      |      |      |      |      |      |      |     |     |
| 10,0          | 14,0                     | 10,9 | 8,4  |      |      | 14,0 | 11,0 | 8,4  |      |      | 14,0 | 10,9 |      |      |      | 14,0 | 10,7 |      |      |      | 14,0 |      |      |      |      |      |      |      |      |      |      |     |     |
| 11,0          | 14,0                     | 10,7 | 8,2  | 6,6  | 5,2  | 14,0 | 10,8 | 8,2  | 6,6  | 5,3  | 14,0 | 10,7 | 8,2  | 6,7  |      | 14,0 | 10,6 | 8,1  |      |      | 14,0 | 10,6 |      |      |      | 13,9 | 10,3 |      |      | 13,9 |      |     |     |
| 12,0          | 13,8                     | 10,4 | 8,1  | 6,4  | 5,1  | 14,0 | 10,6 | 8,1  | 6,5  | 5,2  | 14,0 | 10,5 | 8,0  | 6,5  | 5,1  | 14,0 | 10,4 | 8,0  | 6,4  | 5,1  | 13,9 | 10,4 | 8,0  | 6,4  |      | 13,7 | 10,2 | 7,8  |      | 13,7 | 9,9  |     |     |
| 13,0          | 13,5                     | 10,2 | 7,9  | 6,3  | 5,0  | 13,7 | 10,4 | 7,9  | 6,4  | 5,1  | 13,8 | 10,3 | 7,9  | 6,4  | 5,0  | 13,5 | 10,2 | 7,9  | 6,3  | 5,0  | 13,2 | 10,3 | 7,9  | 6,3  | 4,9  | 12,9 | 10,0 | 7,7  | 6,1  | 5,0  | 12,6 | 9,8 |     |
| 14,0          | 12,7                     | 10,0 | 7,8  | 6,2  | 5,0  | 12,7 | 10,1 | 7,8  | 6,3  | 5,0  | 12,6 | 10,1 | 7,8  | 6,3  | 5,0  | 12,4 | 10,0 | 7,8  | 6,2  | 4,9  | 12,2 | 10,1 | 7,7  | 6,2  | 4,9  | 11,8 | 9,9  | 7,6  | 6,0  | 4,9  | 11,5 | 9,6 |     |
| 15,0          | 11,6                     | 9,8  | 7,7  | 6,1  | 4,9  | 11,5 | 10,0 | 7,7  | 6,2  | 4,9  | 11,4 | 9,9  | 7,7  | 6,2  | 4,9  | 11,3 | 9,9  | 7,6  | 6,1  | 4,9  | 11,2 | 9,9  | 7,6  | 6,1  | 4,8  | 11,0 | 9,8  | 7,5  | 6,0  | 4,8  | 10,7 | 9,5 |     |
| 16,0          | 10,6                     | 9,6  | 7,5  | 6,0  | 4,8  | 10,5 | 9,8  | 7,5  | 6,1  | 4,9  | 10,4 | 9,7  | 7,6  | 6,1  | 4,8  | 10,3 | 9,7  | 7,5  | 6,0  | 4,8  | 10,2 | 9,8  | 7,5  | 6,0  | 4,7  | 10,1 | 9,6  | 7,4  | 5,9  | 4,7  | 9,9  | 9,4 |     |
| 17,0          | 9,7                      | 9,5  | 7,4  | 5,9  | 4,7  | 9,7  | 9,6  | 7,4  | 6,0  | 4,8  | 9,5  | 9,6  | 7,4  | 6,0  | 4,7  | 9,4  | 9,5  | 7,4  | 5,9  | 4,7  | 9,3  | 9,5  | 7,4  | 5,9  | 4,7  | 9,2  | 9,4  | 7,3  | 5,8  | 4,7  | 9,1  | 9,1 |     |
| 18,0          | 9,0                      | 9,1  | 7,3  | 5,8  | 4,6  | 8,9  | 9,1  | 7,3  | 5,9  | 4,7  | 8,8  | 8,9  | 7,3  | 5,9  | 4,7  | 8,7  | 8,8  | 7,3  | 5,8  | 4,7  | 8,5  | 8,7  | 7,3  | 5,8  | 4,6  | 8,5  | 8,6  | 7,2  | 5,8  | 4,6  | 8,3  | 8,5 |     |
| 19,0          | 8,3                      | 8,5  | 7,2  | 5,7  | 4,6  | 8,3  | 8,4  | 7,2  | 5,8  | 4,6  | 8,1  | 8,3  | 7,2  | 5,8  | 4,6  | 8,0  | 8,1  | 7,2  | 5,8  | 4,6  | 7,9  | 8,0  | 7,2  | 5,8  | 4,5  | 7,8  | 7,9  | 7,1  | 5,7  | 4,5  | 7,7  | 7,8 |     |
| 20,0          | 7,7                      | 7,9  | 7,1  | 5,6  | 4,5  | 7,7  | 7,8  | 7,1  | 5,7  | 4,6  | 7,5  | 7,7  | 7,1  | 5,7  | 4,5  | 7,4  | 7,5  | 7,1  | 5,7  | 4,5  | 7,3  | 7,4  | 7,1  | 5,7  | 4,5  | 7,2  | 7,3  | 7,1  | 5,6  | 4,5  | 7,1  | 7,2 |     |
| 22,0          | 6,7                      | 6,9  | 6,9  | 5,5  | 4,3  | 6,7  | 6,8  | 6,9  | 5,5  | 4,4  | 6,5  | 6,7  | 6,7  | 5,6  | 4,4  | 6,4  | 6,5  | 6,6  | 5,5  | 4,4  | 6,3  | 6,4  | 6,5  | 5,5  | 4,4  | 6,2  | 6,3  | 6,4  | 5,5  | 4,4  | 6,1  | 6,2 |     |
| 24,0          | 5,9                      | 6,0  | 6,1  | 5,3  | 4,2  | 5,8  | 6,0  | 6,0  | 5,4  | 4,3  | 5,7  | 5,8  | 5,9  | 5,4  | 4,3  | 5,6  | 5,7  | 5,8  | 5,4  | 4,3  | 5,4  | 5,6  | 5,7  | 5,4  | 4,2  | 5,4  | 5,5  | 5,6  | 5,4  | 4,2  | 5,2  | 5,4 |     |
| 26,0          | 5,2                      | 5,3  | 5,4  | 5,2  | 4,1  | 5,2  | 5,3  | 5,3  | 5,3  | 4,2  | 5,0  | 5,1  | 5,2  | 5,3  | 4,1  | 4,9  | 5,0  | 5,1  | 5,1  | 4,2  | 4,8  | 4,9  | 5,0  | 5,0  | 4,1  | 4,7  | 4,8  | 4,9  | 4,9  | 4,1  | 4,5  | 4,7 |     |
| 28,0          | 4,7                      | 4,8  | 4,8  | 4,9  | 4,0  | 4,6  | 4,7  | 4,8  | 4,8  | 4,0  | 4,4  | 4,6  | 4,6  | 4,7  | 4,0  | 4,3  | 4,4  | 4,5  | 4,5  | 4,1  | 4,2  | 4,3  | 4,4  | 4,4  | 4,0  | 4,1  | 4,2  | 4,3  | 4,3  | 4,0  | 4,0  | 4,1 |     |
| 30,0          |                          | 4,3  | 4,3  | 4,4  | 3,8  | 4,1  | 4,2  | 4,3  | 4,3  | 3,9  | 4,0  | 4,1  | 4,1  | 4,2  | 3,9  | 3,8  | 3,9  | 4,0  | 4,0  | 4,0  | 3,7  | 3,8  | 3,9  | 3,9  | 3,9  | 3,6  | 3,7  | 3,8  | 3,8  | 3,8  | 3,5  | 3,6 |     |
| 32,0          |                          | 3,8  | 3,9  | 3,9  | 3,7  | 3,7  | 3,8  | 3,8  | 3,9  | 3,8  | 3,5  | 3,6  | 3,7  | 3,7  | 3,7  | 3,4  | 3,5  | 3,6  | 3,6  | 3,6  | 3,2  | 3,3  | 3,4  | 3,5  | 3,5  | 3,2  | 3,3  | 3,3  | 3,4  | 3,4  | 3,0  | 3,1 |     |
| 34,0          |                          |      | 3,5  | 3,6  | 3,5  |      | 3,4  | 3,4  | 3,5  | 3,5  | 3,2  | 3,2  | 3,3  | 3,3  | 3,4  | 3,0  | 3,1  | 3,2  | 3,2  | 3,2  | 2,9  | 3,0  | 3,0  | 3,1  | 3,1  | 2,8  | 2,9  | 3,0  | 3,0  | 3,0  | 2,7  | 2,7 |     |
| 36,0          |                          |      |      | 3,2  | 3,2  |      |      | 3,1  | 3,2  | 3,2  |      | 2,9  | 3,0  | 3,0  | 3,0  | 2,7  | 2,8  | 2,8  | 2,9  | 2,9  | 2,5  | 2,6  | 2,7  | 2,7  | 2,8  | 2,5  | 2,6  | 2,6  | 2,7  | 2,7  | 2,3  | 2,4 |     |
| 38,0          |                          |      |      |      | 2,9  | 3,0  |      |      |      | 2,9  | 2,9  |      |      | 2,7  | 2,7  | 2,7  |      | 2,5  | 2,5  | 2,6  | 2,6  | 2,3  | 2,3  | 2,4  | 2,4  | 2,5  | 2,2  | 2,3  | 2,3  | 2,4  | 2,4  | 2,0 |     |
| 40,0          |                          |      |      |      |      | 2,7  |      |      |      |      | 2,6  | 2,6  |      |      | 2,4  | 2,4  | 2,5  |      | 2,2  | 2,3  | 2,3  | 2,3  |      | 2,1  | 2,1  | 2,2  | 2,2  | 1,9  | 2,0  | 2,0  | 2,1  | 2,1 |     |
| 42,0          |                          |      |      |      |      |      |      |      |      |      |      | 2,4  |      |      |      | 2,2  | 2,2  |      |      | 2,0  | 2,1  | 2,1  |      | 1,8  | 1,9  | 1,9  | 1,9  |      | 1,8  | 1,8  | 1,9  | 1,5 |     |
| 44,0          |                          |      |      |      |      |      |      |      |      |      |      |      |      |      |      | 2,0  |      |      |      | 1,9  | 1,9  |      |      | 1,7  | 1,7  | 1,7  |      | 1,5  | 1,6  | 1,6  | 1,6  | 1,3 |     |
| 46,0          |                          |      |      |      |      |      |      |      |      |      |      |      |      |      |      |      |      |      |      |      | 1,7  |      |      |      | 1,5  | 1,5  |      | 1,4  | 1,4  | 1,4  |      | 1,2 |     |
| 48,0          |                          |      |      |      |      |      |      |      |      |      |      |      |      |      |      |      |      |      |      |      |      |      |      |      | 1,4  |      |      | 1,3  | 1,3  |      |      | 1,1 | 1,1 |
| 50,0          |                          |      |      |      |      |      |      |      |      |      |      |      |      |      |      |      |      |      |      |      |      |      |      |      |      | 1,2  |      |      | 1,1  | 1,1  |      |     | 0,9 |
| 52,0          |                          |      |      |      |      |      |      |      |      |      |      |      |      |      |      |      |      |      |      |      |      |      |      |      |      |      |      |      | 1,0  |      |      |     | 0,8 |
| 54,0          |                          |      |      |      |      |      |      |      |      |      |      |      |      |      |      |      |      |      |      |      |      |      |      |      |      |      |      |      |      |      |      |     | 0,7 |
| Strangzahl    | 1                        | 1    | 1    | 1    | 1    | 1    | 1    | 1    | 1    | 1    | 1    | 1    | 1    | 1    | 1    | 1    | 1    | 1    | 1    | 1    | 1    | 1    | 1    | 1    | 1    | 1    | 1    | 1    | 1    | 1    | 1    |     |     |

**Anmerkungen:**

- Die angegebenen Traglastwerte gelten für ebenen und festen Stand der Maschine.
- Traglastwerte sind in Tonnen angegeben und gelten für 360 Grad.
- Die Traglasten berücksichtigen die Normen ISO 4305 Tab. 1+2 sowie die Kippwinkelmethode (Kippwinkel 4°)
- Das Gewicht der Lastaufnahmemittel (Haken, Gehänge) ist von den Traglasten abzuziehen.
- Die Traglastwerte gelten für maximale Unterwagenspurbreite 3840 mm.
- Lastwerte müssen begrenzt oder vermindert werden, um ungünstige Bedingungen zu berücksichtigen, wie weichen oder unebenen Boden, schräge Gefälle, Wind, Seitenlasten, schwingende Lasten, Rucken oder plötzliches Stoppen der Ladungen, Unerfahrenheit des Personals, Fahren mit Last.
- Zulässiger Seilzug je Strang bei Kranbetrieb ist bei Seildurchmesser 26 mm - 12.000 kg (Traglast 12,0 t) bei Seildurchmesser 28 mm - 14.000 kg
- Traglastwerte gelten für den SH-Ausleger (Auslegerzusammenbau gemäß Bedienungsanleitung)
- Traglastwerte gelten für optimalen Auslegerzusammenbau und Rollenkopf mit Kunststoffrollen.

# 670E Auslegerkonfiguration

# HD



## Hauptausleger SHFS (Hauptausleger SH mit fester Spitze FS)

|                                      | Auslegerlänge | Auslegerkonfiguration |      |      |      |      |      |      |      |              |     |      |      |      |
|--------------------------------------|---------------|-----------------------|------|------|------|------|------|------|------|--------------|-----|------|------|------|
|                                      |               | Hauptausleger         |      |      |      |      |      |      |      | feste Spitze |     |      |      |      |
|                                      |               | 26,1                  | 28,9 | 31,7 | 34,5 | 37,3 | 40,1 | 42,9 | 45,7 | 6,0          | 9,0 | 12,0 | 15,0 | 18,0 |
| Auslegerfußstück Typ 1442            | 5,5 m         | 1                     | 1    | 1    | 1    | 1    | 1    | 1    | 1    |              |     |      |      |      |
| Auslegerzwischenstück Typ 1442       | 2,8 m         | 1                     | 0    | 1    | 0    | 1    | 0    | 1    | 0    |              |     |      |      |      |
| Auslegerzwischenstück Typ 1442       | 5,6 m         | 2                     | 1    | 1    | 2    | 2    | 1    | 1    | 2    |              |     |      |      |      |
| Auslegerzwischenstück Typ 1442       | 11,2 m        | 0                     | 1    | 1    | 1    | 1    | 2    | 2    | 2    |              |     |      |      |      |
| Auslegerkopfstück Typ 1442           | 5,9 m         | 1                     | 1    | 1    | 1    | 1    | 1    | 1    | 1    |              |     |      |      |      |
| Spitzenauslegerfußstück Typ 598      | 3,0 m         |                       |      |      |      |      |      |      |      | 1            | 1   | 1    | 1    | 1    |
| Spitzenauslegerzwischenstück Typ 598 | 3,0 m         |                       |      |      |      |      |      |      |      | 0            | 1   | 2    | 3    | 4    |
| Spitzenauslegerkopfstück Typ 598     | 3,0 m         |                       |      |      |      |      |      |      |      | 1            | 1   | 1    | 1    | 1    |

## Kombinationsmöglichkeiten SHFS

| Länge feste Spitze | Auslegerkonfiguration |      |      |      |      |      |      |      |
|--------------------|-----------------------|------|------|------|------|------|------|------|
|                    | Hauptausleger         |      |      |      |      |      |      |      |
|                    | 26,1                  | 28,9 | 31,7 | 34,5 | 37,3 | 40,1 | 42,9 | 45,7 |
| 6,0 m              | x                     | x    | x    | x    | x    | x    | x    | x    |
| 9,0 m              | x                     | x    | x    | x    | x    | x    | x    | x    |
| 12,0 m             | x                     | x    | x    | x    | x    | x    | x    | x    |
| 15,0 m             | x                     | x    | x    | x    | x    | x    | x    | x    |
| 18,0 m             | x                     | x    | x    | x    | x    | x    | x    | x    |

X = mögliche Konfiguration



## Haken

### Für 160 kN Winde mit 26 mm Seildurchmesser

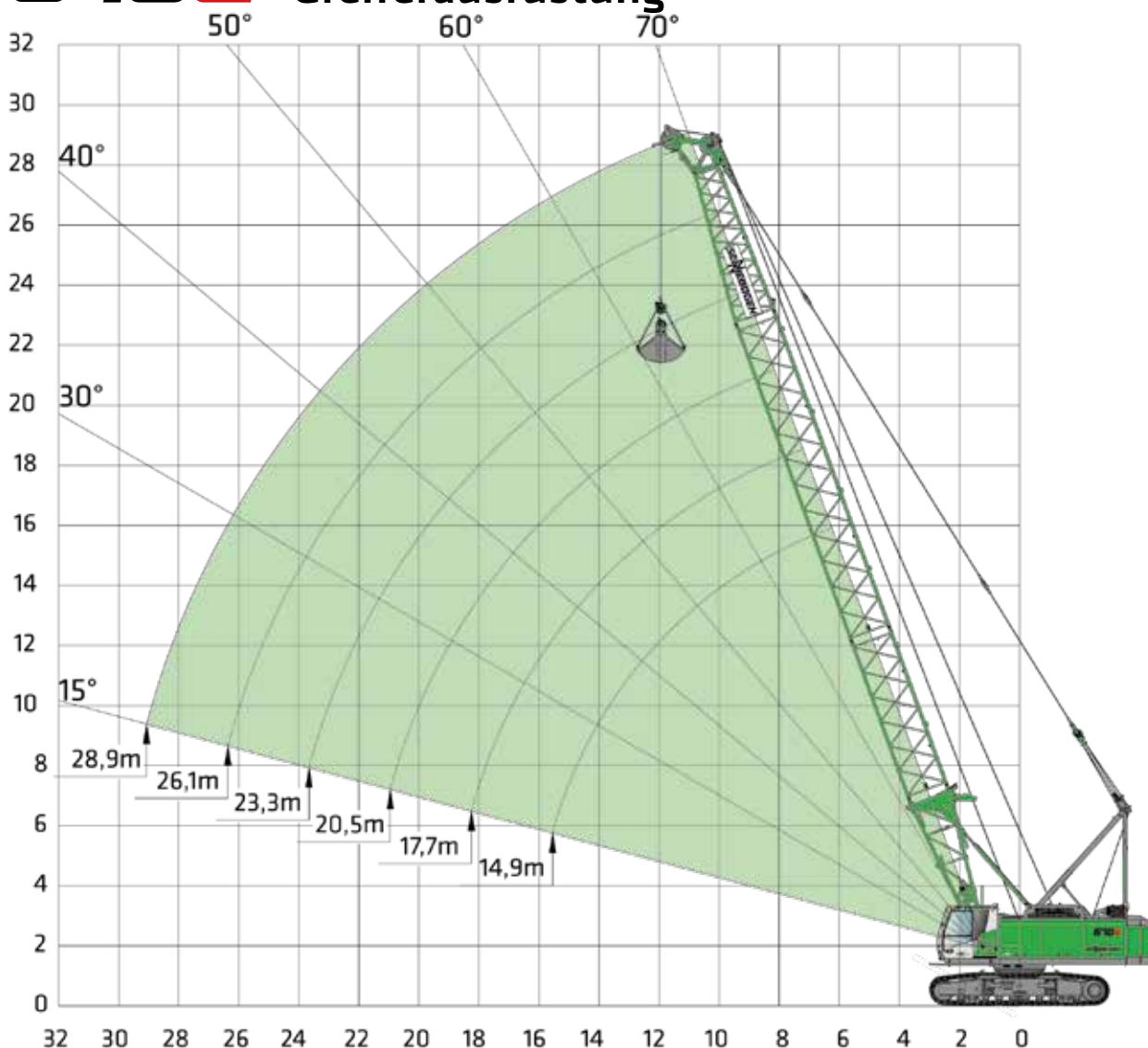
| Kapazität    | Gewicht | Seilstränge und max. Traglast [kg] |        |        |        |        |        |
|--------------|---------|------------------------------------|--------|--------|--------|--------|--------|
|              |         | 6                                  | 5      | 4      | 3      | 2      | 1      |
| 15t          | 300 kg  |                                    |        |        |        |        | 12.000 |
| 40t 1-rollig | 500 kg  |                                    |        |        | 36.000 | 24.000 | 12.000 |
| 60t 2-rollig | 600 kg  |                                    | 60.000 | 48.000 | 36.000 | 24.000 | 12.000 |
| 80 3-rollig  | 1000 kg | 70.000                             | 60.000 | 48.000 | 36.000 | 24.000 | 12.000 |

### Für 200 kN Winde mit 28 mm Seildurchmesser

| Kapazität    | Gewicht | Seilstränge und max. Traglast [kg] |        |        |        |        |
|--------------|---------|------------------------------------|--------|--------|--------|--------|
|              |         | 5                                  | 4      | 3      | 2      | 1      |
| 15t          | 350 kg  |                                    |        |        |        | 14.000 |
| 40t 1-rollig | 550 kg  |                                    |        | 40.000 | 28.000 | 14.000 |
| 70t 2-rollig | 900 kg  | 70.000                             | 56.000 | 42.000 | 28.000 | 14.000 |

# 670E Greiferausrüstung

# HD



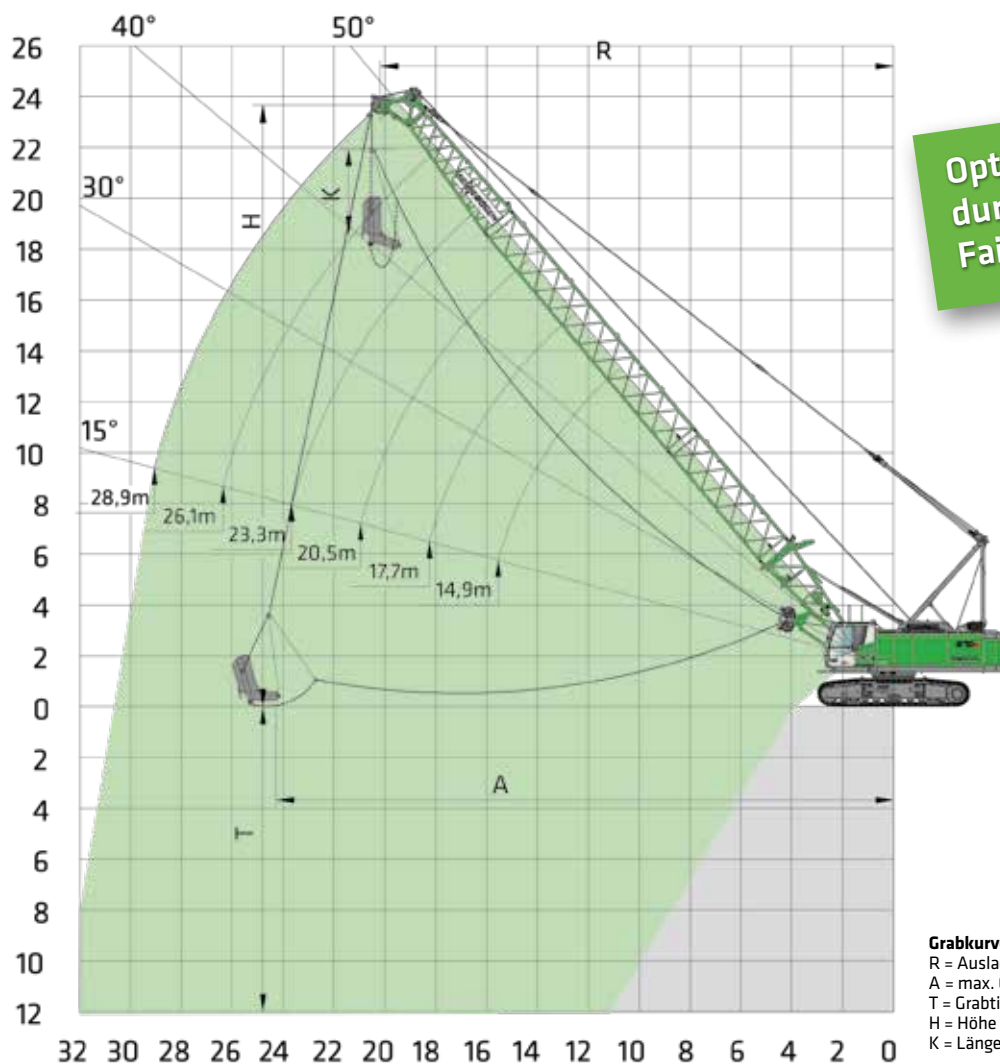
### Anmerkungen:

- Die angegebenen Traglastwerte gelten für ebenen und festen Stand der Maschine.
- Traglastwerte sind in Tonnen angegeben und gelten für 360 Grad.
- Die Traglastwerte gelten für maximale Abstützbreite/Unterwagenspurbreite von 3840mm
- Die angegebenen Traglastwerte beinhalten das Greifergewicht und überschreiten nicht 66,7% der Kipplast

- Beim Betrieb mit mechanischen Zweiseilgreifer und gleichmäßiger Lastverteilung auf die Schließ- und Halteseile ist die Traglast durch den zulässigen Seilzug bzw. die maximale Windenzugkraft einer Winde begrenzt:

|  |      |      |
|--|------|------|
| Windenzugkraft [kN]                        | 160  | 200  |
| Seildurchmesser [mm]                       | 26   | 28   |
| Mindestbruchkraft [kN]                     | 568  | 710  |
| maximale Traglast im Einwindenbetrieb [t]  | 16,0 | 20,0 |
| maximale Traglast im Zweiwindenbetrieb [t] | 24,2 | 30,3 |

| Ausleger-<br>winkel<br>alpha [°] | Auslegerlänge [m] |      |      |      |      |      |      |      |      |      |      |      |      |      |      |      |      |      |
|----------------------------------|-------------------|------|------|------|------|------|------|------|------|------|------|------|------|------|------|------|------|------|
|                                  | 14,9              |      |      | 17,7 |      |      | 20,5 |      |      | 23,3 |      |      | 26,1 |      |      | 28,9 |      |      |
|                                  | R                 | H    | t    | R    | H    | t    | R    | H    | t    | R    | H    | t    | R    | H    | t    | R    | H    | t    |
| 70                               | 6,8               | 15,7 | 29,5 | 7,8  | 18,4 | 24,3 | 8,7  | 21,0 | 20,5 | 9,7  | 23,6 | 17,7 | 10,6 | 26,3 | 15,4 | 11,6 | 28,9 | 13,7 |
| 65                               | 8,0               | 15,2 | 23,4 | 9,2  | 17,7 | 19,2 | 10,4 | 20,3 | 16,2 | 11,5 | 22,8 | 13,9 | 12,7 | 25,3 | 12,1 | 13,9 | 27,9 | 10,7 |
| 60                               | 9,1               | 14,5 | 19,5 | 10,5 | 17,0 | 16,0 | 11,9 | 19,4 | 13,4 | 13,3 | 21,8 | 11,4 | 14,7 | 24,2 | 9,9  | 16,1 | 26,7 | 8,7  |
| 55                               | 10,2              | 13,8 | 16,7 | 11,8 | 16,1 | 13,7 | 13,4 | 18,4 | 11,4 | 15,0 | 20,7 | 9,7  | 16,6 | 23,0 | 8,4  | 18,2 | 25,3 | 7,3  |
| 50                               | 11,2              | 13,0 | 14,7 | 13,0 | 15,1 | 12,0 | 14,8 | 17,3 | 10,0 | 16,6 | 19,4 | 8,5  | 18,4 | 21,6 | 7,2  | 20,2 | 23,7 | 6,3  |
| 45                               | 12,1              | 12,1 | 13,3 | 14,1 | 14,0 | 10,8 | 16,1 | 16,0 | 8,9  | 18,0 | 18,0 | 7,6  | 20,0 | 20,0 | 6,4  | 22,0 | 22,0 | 5,6  |
| 40                               | 12,9              | 11,1 | 12,1 | 15,1 | 12,9 | 9,8  | 17,2 | 14,7 | 8,1  | 19,4 | 16,5 | 6,8  | 21,5 | 18,3 | 5,8  | 23,7 | 20,1 | 5,0  |
| 35                               | 13,7              | 10,0 | 11,3 | 16,0 | 11,6 | 9,1  | 18,3 | 13,2 | 7,5  | 20,6 | 14,8 | 6,3  | 22,9 | 16,4 | 5,3  | 25,2 | 18,0 | 4,6  |
| 30                               | 14,4              | 8,9  | 10,6 | 16,8 | 10,3 | 8,6  | 19,2 | 11,7 | 7,0  | 21,6 | 13,1 | 5,9  | 24,1 | 14,5 | 4,9  | 26,5 | 15,9 | 4,2  |
| 25                               | 14,9              | 7,7  | 10,1 | 17,4 | 8,9  | 8,1  | 20,0 | 10,1 | 6,7  | 22,5 | 11,2 | 5,5  | 25,1 | 12,4 | 4,6  | 27,6 | 13,6 | 4,0  |
| 20                               | 15,4              | 6,5  | 9,7  | 18,0 | 7,4  | 7,8  | 20,6 | 8,4  | 6,4  | 23,3 | 9,3  | 5,3  | 25,9 | 10,3 | 4,4  | 28,5 | 11,3 | 3,8  |
| 15                               | 15,7              | 5,2  | 9,4  | 18,4 | 5,9  | 7,6  | 21,1 | 6,7  | 6,2  | 23,8 | 7,4  | 5,1  | 26,5 | 8,1  | 4,3  | 29,2 | 8,8  | 3,6  |



Optimale Seilführung durch SENNEBOGEN Fairlead-System

**Grabkurve:**  
 R = Ausladung  
 A = max. Grabweite = ca.  $R + 1/3$  bis  $1/2 (H-K)$   
 T = Grabtiefe = ca. 40-50 % von R  
 H = Höhe  
 K = Länge der Schleppschaufel

**Anmerkungen:**

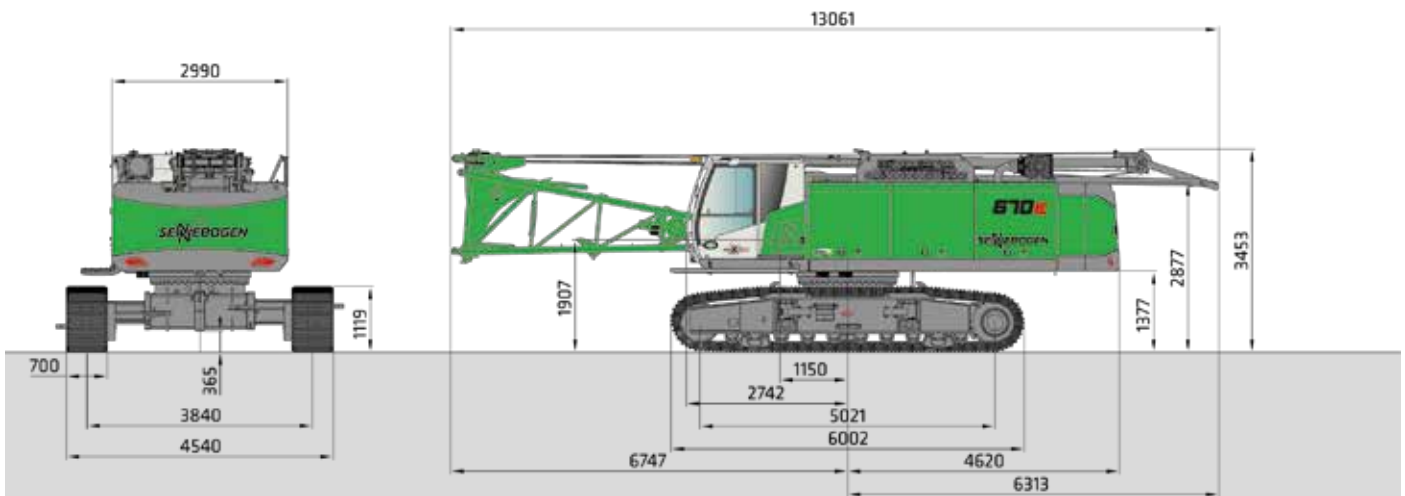
- Die angegebenen Traglastwerte gelten für ebenen und festen Stand der Maschine.
- Traglastwerte sind in Tonnen angegeben und gelten für 360 Grad.
- Die Traglastwerte gelten für maximale Abstützbreite/Unterwagenspurbreite von 3840 mm.
- Die angegebenen Traglastwerte beinhalten das Schleppschaufelgewicht und überschreiten nicht 75 % der Kipplast.
- Die Traglast ist begrenzt durch den maximalen Seilzug bzw. durch die maximale Windzugkraft einer Winde

|   |      |      |
|---|------|------|
| Windzugkraft [kN]                               | 160  | 200  |
| Seildurchmesser [mm]                            | 26   | 28   |
| Mindestbruchkraft [kN]                          | 568  | 710  |
| maximale Traglast im Schleppschaufelbetrieb [t] | 16,0 | 20,0 |

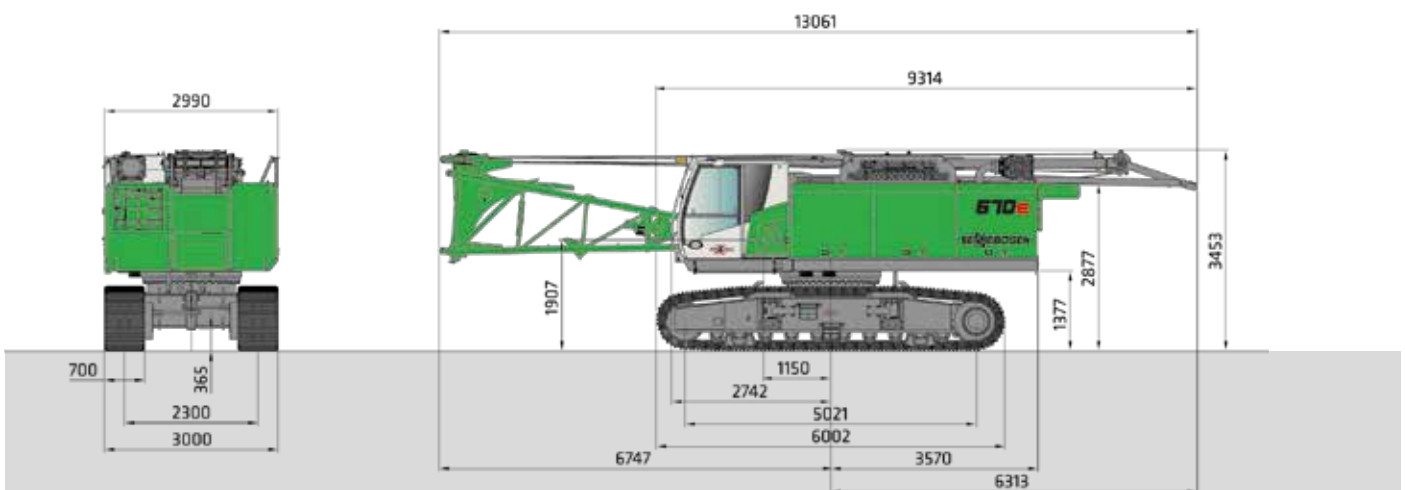
| Ausleger-<br>winkel<br>alpha [°] | Auslegerlänge [m] |      |      |      |      |      |      |      |      |      |      |     |      |      |     |      |      |     |
|----------------------------------|-------------------|------|------|------|------|------|------|------|------|------|------|-----|------|------|-----|------|------|-----|
|                                  | 14,9              |      |      | 17,7 |      |      | 20,5 |      |      | 23,3 |      |     | 26,1 |      |     | 28,9 |      |     |
|                                  | R                 | H    | t    | R    | H    | t    | R    | H    | t    | R    | H    | t   | R    | H    | t   | R    | H    | t   |
| 50                               | 11,2              | 13,0 | 16,6 | 13,0 | 15,1 | 13,5 | 14,8 | 17,3 | 11,3 | 16,6 | 19,4 | 9,5 | 18,4 | 21,6 | 8,2 | 20,2 | 23,7 | 7,1 |
| 45                               | 12,1              | 12,1 | 14,9 | 14,1 | 14,0 | 12,1 | 16,1 | 16,0 | 10,1 | 18,0 | 18,0 | 8,5 | 20,0 | 20,0 | 7,2 | 22,0 | 22,0 | 6,3 |
| 40                               | 12,9              | 11,1 | 13,7 | 15,1 | 12,9 | 11,1 | 17,2 | 14,7 | 9,2  | 19,4 | 16,5 | 7,7 | 21,5 | 18,3 | 6,5 | 23,7 | 20,1 | 5,6 |
| 35                               | 13,7              | 10,0 | 12,7 | 16,0 | 11,6 | 10,3 | 18,3 | 13,2 | 8,4  | 20,6 | 14,8 | 7,1 | 22,9 | 16,4 | 6,0 | 25,2 | 18,0 | 5,1 |
| 30                               | 14,4              | 8,9  | 11,9 | 16,8 | 10,3 | 9,6  | 19,2 | 11,7 | 7,9  | 21,6 | 13,1 | 6,6 | 24,1 | 14,5 | 5,5 | 26,5 | 15,9 | 4,8 |
| 25                               | 14,9              | 7,7  | 11,3 | 17,4 | 8,9  | 9,1  | 20,0 | 10,1 | 7,5  | 22,5 | 11,2 | 6,2 | 25,1 | 12,4 | 5,2 | 27,6 | 13,6 | 4,5 |

# 670E Abmessungen Grundmaschine

# HD



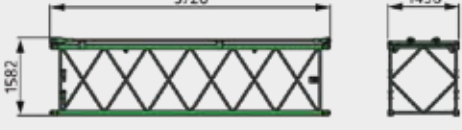
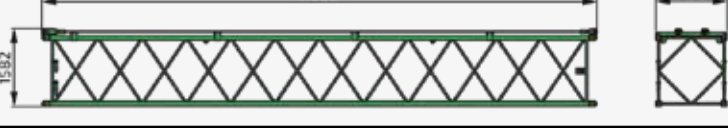
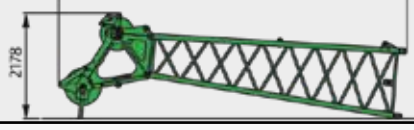
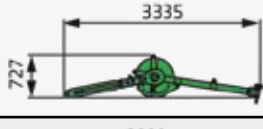
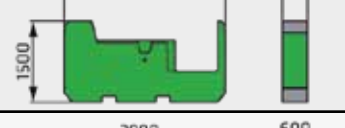


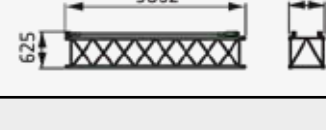



670 R mit Gegengewicht 22 t, teleskopierbarem Unterwagen T83/390, Fußstück, 2 x 16 t Freifallwinde, ca. 67,8 t

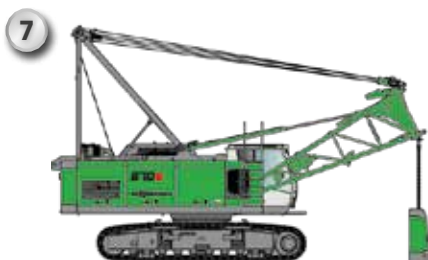


670 R ohne Gegengewicht, Fußstück, 2 x 16 t Freifallwinde, ca. 45,8 t



|   |   |
|---|---|
|    | <p><b>Auslegerfußstück 5,5 m Typ 1442</b></p> <p>Gewicht: 2.000 kg<br/>(kann durch Zusatzausstattung variieren)</p> |
|    | <p><b>Auslegerzwischenstück 2,8 m Typ 1442</b></p> <p>Gewicht: 400 kg</p>   |
|    | <p><b>Auslegerzwischenstück 5,6 m Typ 1442</b></p> <p>Gewicht: 650 kg</p>   |
|    | <p><b>Auslegerzwischenstück 11,2 m Typ 1442</b></p> <p>Gewicht: 1130 kg</p>   |
|   | <p><b>Auslegerkopfstück 6,6 m Typ 1442</b></p> <p>Gewicht: 1600 kg</p>  |
|  | <p><b>Schnabelausleger S 12.4</b></p> <p>Gewicht: 410 kg</p>  |
|  | <p><b>Gegengewicht</b></p> <p>Gewicht: 10.000 kg</p>  |
|  | <p><b>Gegengewicht</b></p> <p>Gewicht: 12.000 kg</p>  |
|  | <p><b>Spitzenauslegerfußstück 3m Typ 598</b></p> <p>Gewicht: 330 kg</p>   |
|  | <p><b>Spitzenauslegerzwischenstück 3m Typ 598</b></p> <p>Gewicht: 120 kg</p>  |
|  | <p><b>Spitzenauslegerkopfstück 3m Typ 598</b></p> <p>Gewicht: 210 kg</p>  |

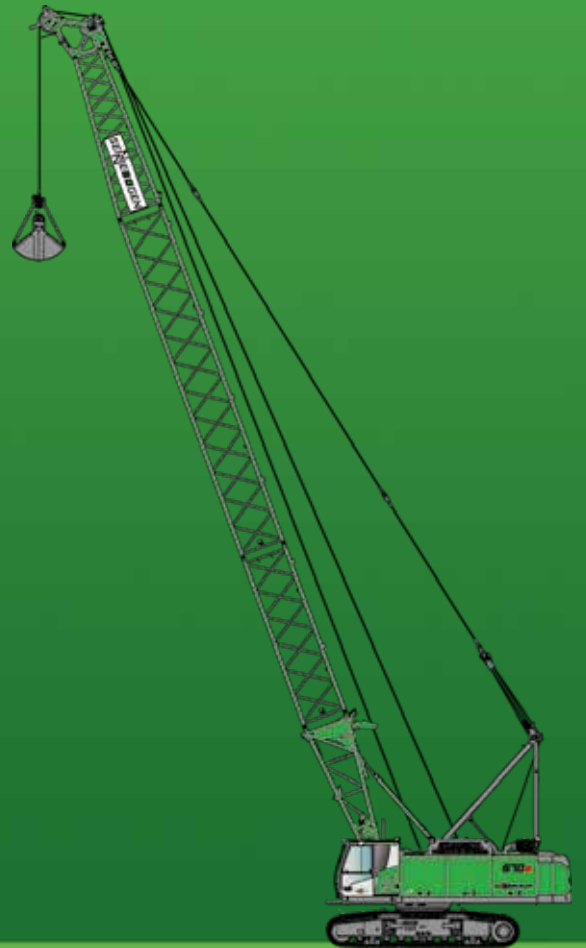
# 670E Ballastmontagesystem



Einfache und sichere  
Selbstmontage des  
Heckballastes



# 670E



Dieser Katalog beschreibt Maschinenmodelle, Ausstattungsumfänge einzelner Modelle und Konfigurationsmöglichkeiten (Serienausstattung und Sonderausstattung) der von der SENNEBOGEN Maschinenfabrik GmbH gelieferten Maschinen. Geräteabbildungen können Sonder- und Zusatzausstattungen enthalten. Je nach Land, in das die Maschinen geliefert werden, können Abweichungen von der Ausstattung möglich sein, insbesondere bzgl. der Serien- und Sonderausstattung. Alle verwendeten Erzeugnisbezeichnungen können Marken der SENNEBOGEN Maschinenfabrik GmbH oder anderer, zuliefernder Unternehmen sein, deren Benutzung durch Dritte für deren Zwecke die Rechte der Inhaber verletzen kann. Bitte informieren Sie sich bei Ihrem SENNEBOGEN Vertriebspartner vor Ort über die angebotenen Ausstattungsvarianten. Gewünschte Leistungsmerkmale sind nur dann verbindlich, wenn sie bei Vertragsschluss ausdrücklich vereinbart werden. Liefermöglichkeiten und technische Änderungen vorbehalten. Alle Angaben sind ohne Gewähr. Ausstattungsänderungen und Weiterentwicklungen vorbehalten. © SENNEBOGEN Maschinenfabrik GmbH, Straubing/Deutschland. Nachdruck, auch auszugsweise, nur mit schriftlicher Genehmigung der SENNEBOGEN Maschinenfabrik GmbH, Straubing/Deutschland.

**SENNEBOGEN**

**SENNEBOGEN**  
**Maschinenfabrik GmbH**  
Sennebogenstraße 10  
94315 Straubing, Germany

Tel. +49 9421 540-144/146  
marketing@sennebogen.de

BestellNr. / Item No. 299120  
670R-E-051710

GO FOR GREEN

 [www.sennebogen.com](http://www.sennebogen.com)