

TELESKOPOWY  
ŻURAW  
GAŚNIENICOWY  
40 t



# 643E

## Wielozadaniowiec.

Teleskopowy żuraw gąsienicowy o masie 40 t jest urządzeniem uniwersalnym. Udźwig do 40 t i długość wysięgnika do 43 m zapewniają szerokie możliwości zastosowania, co czyni z niego prawdziwy multitalent. Teleskopowy wózek gąsienicowy zapewnia przy tym niezbędną zwrotność także na nierównym terenie, cechując się jednocześnie niewielkimi wymiarami transportowymi.

Jego kompaktowe wymiary i mocny wysięgnik "Full-Power Boom" (który sprawdził się również w innych produktach z tej serii) sprawiają, że SENNEBOGEN 643 E jest gwarantem elastyczności na placu budowy, zwłaszcza w budownictwie pod- i naziemnym oraz infrastrukturalnym.



## Najwyższy komfort pracy operatora

Dzięki dźwiękoszczelnej, elastycznie zawieszanej i podnoszonej komfortowej kabinie MultiCab.

## Konserwacja i serwis

Niezwykle proste czynności dzięki standardowym komponentom oraz łatwo dostępnym punktom konserwacyjnym i serwisowym.

## Zaawansowana wielozadaniowość

Hak ładunkowy, wysięgnik typu „dziób” oraz wysięgniki pomocnicze o długości 6,5 m lub 13 m pozwalają optymalnie pracować w każdych okolicznościach. Opcjonalny, 13-metrowy wysięgnik pomocniczy umożliwia pracę narzędziem o łącznej długości sięgającej nawet 43 m.

## Większa elastyczność

Dzięki wysięgnikowi Power Boom można pod obciążeniem wygodnie i bezpiecznie zmieniać długość wysięgnika za pomocą joysticka. Teleskopowe podwozie gąsienicowe bez problemu radzi sobie z najtrudniejszym terenem.

## Szybko na miejscu i od razu gotowy do działania

Dzięki łatwemu transportowi wraz z balastem. Na plac budowy, rozładować i do dzieła!

Zdjęcie przedstawia żuraw gąsienicowy 643 E podczas budowy hali prefabrykatów; Węgry

# Kolejna generacja. Seria E



## DŁUGA ŻYWOTNOŚĆ I TRWAŁOŚĆ

- /// Zwarta, solidna konstrukcja i wysokiej jakości komponenty sprawiają, że maszyna jest niezawodna i efektywna podczas stosowania.

## ZAAWANSOWANA I NAJNOWOCZEŚNIEJSZA TECHNOLOGIA

- /// W piątej generacji maszyn - doświadczenie w konstrukcji i produkcji żurawi teleskopowych liczone w dziesięcioleciach



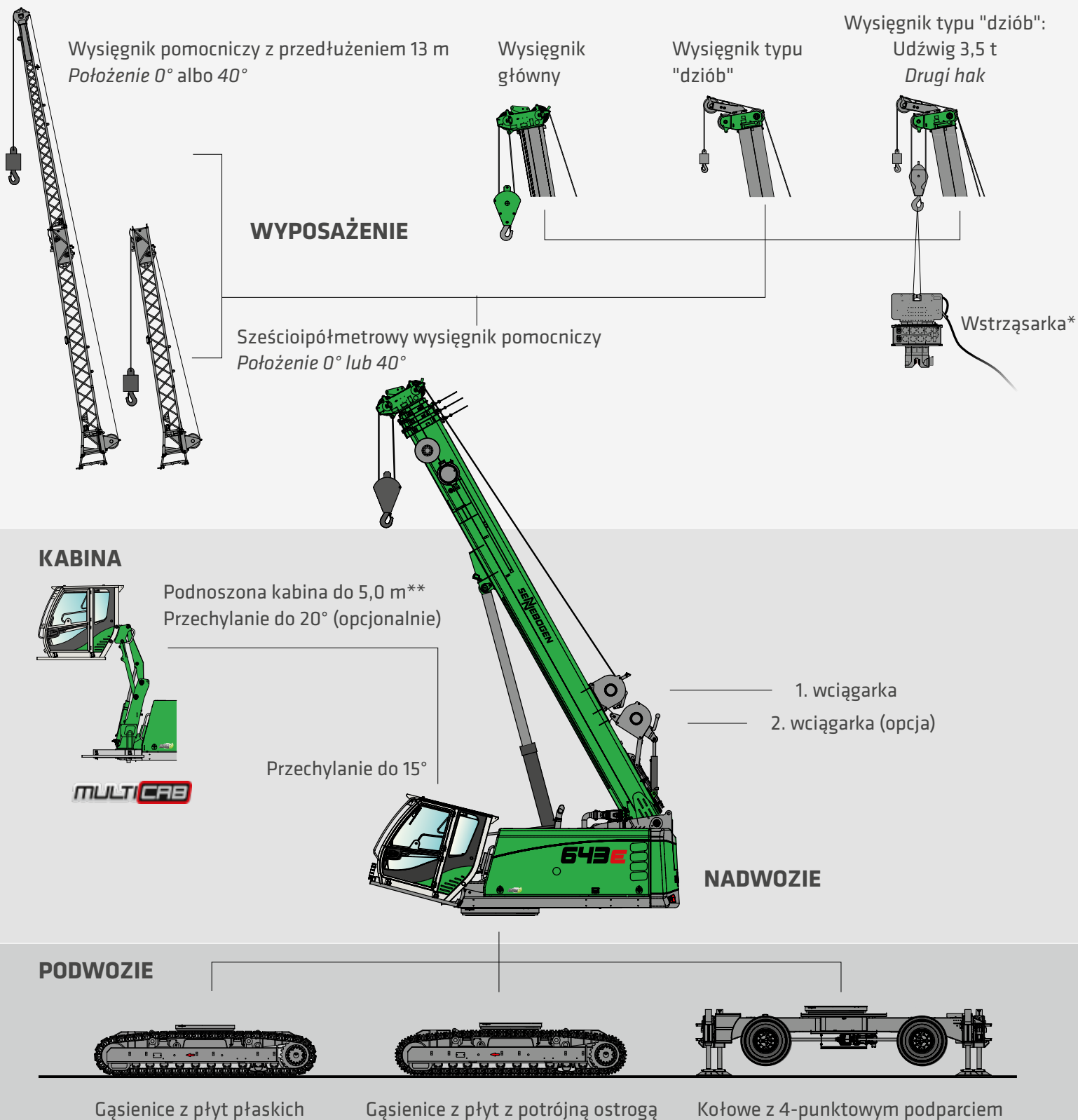
## ŁATWA KONSERWACJA I SERWIS

- Łatwa w obsłudze technologia i unikanie zbyt skomplikowanych rozwiązań inżynierskich, doskonały dostęp do wszystkich komponentów

## EKOLOGICZNA TECHNOLOGIA NAPĘDOWA

- Najnowocześniejsze układy silnikowe, napędowe i odprowadzania spalin zgodnie z najnowszym stanem techniki (poziom V)
- Wielkowymiarowe przewody i zawory, zaprojektowane z myślą o najwyższej wydajności

## MODUŁOWA BUDOWA. WIELE OBSZARÓW ZASTOSOWANIA.



# WYJĄTKOWA ELASTYCZNOŚĆ. Z WYSIĘGNIKIEM TYPU FULL-POWER

## 43 m

DŁUGOŚĆ  
WYSIĘGNIKA\*\*

WYSIĘGNIK TYPU FULL-POWER

- Przekonujący: dzięki wytrzymałemu systemowi wysięgnika, korzystanie z funkcji teleskopowania jest bezproblemowe i bezpieczne, nawet z obciążeniem na haku.
- Prosty i wygodny: sterowanie wysuwem wysięgnika za pomocą joysticka, bez wstępnego wyboru długości i obciążenia.
- Automatyczna optymalizacja: zawsze najlepszy udźwig, przy każdej długości wysięgnika.
- Czasem jest pod górkę: praca przy nachyleniu terenu do 4°.\*

Komfortowy obszar roboczy: maksymalna długość głównego wysięgnika: 30,0 m i składany wysięgnik pomocniczy 6,5 m lub 13 m.

\* ze zredukowanymi tabelami udźwigu (opcjonalnie)  
\*\* z wysięgnikiem pomocniczym 13 m (nie zilustrowano)



Pick & Carry  
**30,2 t**

przy  
wysięgu  
4,0 m

**KOMPAKTOWY  
I MOCNY.  
PRZY  
MAKSYMALNEJ  
ELASTYCZNOŚCI.**

- /// Pick & Carry: podnoszenie i przenoszenie ładunków
- /// Wysoka stabilność i doskonała manewrowalność także na wąskich placach budów dzięki teleskopowemu podwoziu gąsienicowemu
- /// Optymalne pole widzenia podczas podnoszenia ciężarów dzięki seryjnej kabinie, przechylanej o 15°
- /// Szeroki zakres obejmowanego pola roboczego i elastyczność dzięki różnorodnym opcjom wyposażenia
- /// Opcjonalna możliwość zdalnego sterowania radiowego



Doskonała sprawność jazdy terenowej; jazda na nierównym terenie i na wzniesieniach do 20°.



Obroty 360°, teleskopowanie i przemieszczanie z obciążeniem sięgającym 100% na haku.

# LEPSZA WIDOCZNOŚĆ. WIĘKSZE BEZPIECZEŃSTWO. PEŁNA WIDOCZNOŚĆ W GÓRĘ.

- Wygodna kabina z elastycznym zawieszeniem i doskonałą izolacją akustyczną
- Widok panoramiczny z przeszkleniem wykonanym ze szkła bezpiecznego, z wypukłą, otwieraną szybą przednią, dużym oknem dachowym i oknem tylnym
- Optymalny klimat wnętrza dzięki bezstopniowo regulowanemu ogrzewaniu kabiny i układowi klimatyzacji
- Komfortowy fotel z amortyzacją pneumatyczną, podgrzewaniem, tłumieniem wibracji i regulacją ciężaru
- Ergonomicznie rozmieszczone, podążające za ruchem elementy obsługi
- Radio z funkcją Bluetooth®
- Opcjonalnie: Kabina podnoszona hydraulicznie o 2,40 m i odchylana o 20° (kabiny seryjne: o 15°)

**MULTI**CAB

## KABINA KLASY PREMIUM.



WIDOK PANORAMICZNY  
pochylenie pod kątem do **15°**  
w wersji seryjnej

## Z NASZYM JOYSTICKAMI - WSZYSTKO POD KONTROLĄ

- Joysticki na wychylnych wspornikach przymocowanych do fotela
- Wygodny uchwyt dzięki ergonomicznej konstrukcji
- Bliska odległość do bezpośredniego, czułego sterowania wszystkimi funkcjami
- Komfortowa obsługa dzięki zoptymalizowanej konstrukcji przycisków i przełączników



GERMAN  
DESIGN  
AWARD  
WINNER  
2018



# ŁATWY TRANSPORT. NATYCHMIASTOWA GOTOWOŚĆ DO PRACY.

Niskie koszty eksploatacji i potencjalne oszczędności występują nie tylko przy zakupie, ale także w okresie użytkowania. Dla rozsądnego przedsiębiorcy ważnym argumentem jest łatwy i niedrogi transport między placami budowy.



## Niedrogo

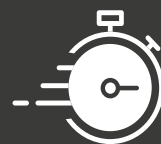
Szerokość transportowa wynosząca zaledwie 3,0 m sprawia, że żuraw 643 E pasuje na każdy standardowy pojazd niskopodwoziowy.



ok. 42 t\*

## Kompletny

Ze względu na jej niewielką wagę poniżej 42 t maszynę można transportować w stanie kompletnie zmontowanym.



## Szybko

Na placu budowy maszyna jest gotowa do pracy od razu po rozładowaniu.

# KONSERWACJA I SERWIS. UŁATWIENIE PRACY.



System kontroli SENCON wspomaga użytkownika podczas diagnostyki i ułatwia usuwanie błędów. Dzięki czemu Twoja maszyna szybciej wraca do pracy.

Wszystkie punkty konserwacyjne i serwisowe są przejrzysto rozmieszczone i łatwo dostępne. Jednoznaczne oznakowanie elementów ułatwia orientację.

## KEEP IT SIMPLE. DZIĘKI ŁATWEJ W OBSŁUDZE TECHNICZE.



Niezawodna i inteligentna technika ułatwia życie. W miejscach, gdzie elektronika jest niezbędna, stawiamy na hydraulikę i elektrykę.



Staramy się, aby użytkownik był zadowolony, a nie zależny. Wystarczą niedrogie komponenty i kilka czynności, aby użytkownik samodzielnie naprawił swoją maszynę.



Przejrzysto rozmieszczone standardowe komponenty elektryczne w centralnej skrzynce rozdzielczej ułatwiają kontrolę i usuwanie błędów.

## DANE TECHNICZNE, WYPOSAŻENIE

## RODZAJ MASZyny

MODEL (TYP) Żuraw gąsienicowy 643

## SILNIK

TYP **Poziom V:**  
Cummins B4.5 FR95721  
Moc znamionowa silnika: 129 kW/2200 min<sup>-1</sup>  
Standardowy punkt pracy: 129 kW/2200 min<sup>-1</sup>  
Punkt pracy ECO: 129 kW/2050 min<sup>-1</sup>

**Poziom IIIa:**  
Cummins QSB4.5 FR96169  
Moc znamionowa silnika: 119 kW/2200 min<sup>-1</sup>  
Standardowy punkt pracy: 119 kW/2200 min<sup>-1</sup>  
Punkt pracy ECO: 119 kW / 2050 min<sup>-1</sup>

do tego:  
wtrysk bezpośredni, turboładowanie,  
chłodzenie powietrza doładowującego,  
ograniczenie emisji

CHŁODZENIE chłodzenie cieczą

FILTR PALIWA z odwadniaczem i podgrzewaniem

FILTR POWIETRZA filtr suchy ze zintegrowanym oddzielnikiem wstępnym, automatycznym wylotem pyłu, elementem głównym i bezpieczeństwa oraz wskaźnikiem zanieczyszczenia

ZBIORNIK PALIWA 360 l

ZBIORNIK ADBLUE 38 l

INSTALACJA ELEKTRYCZNA 24 V

AKUMULATORY 2 x 155 Ah

OPCJE Pakiet niskotemperaturowy z podgrzewaniem silnika i wzmocnionymi akumulatorami

Elektryczna pompa tankowania

## NADWOZIE

KONSTRUKCJA Odporna na skręcanie konstrukcja skrzynkowa, z precyzyjną obróbką, stalowe tuleje do podparcia wysięgnika. Budowa ułatwiająca serwis, silnik wbudowany w kierunku podłużnym

UKŁAD ELEKTRYCZNY Centralny panel elektryczny, odłącznik akumulatora

OŚWIETLENIE Reflektory LED optymalnie oświetlające obszar roboczy

UKŁAD CHŁODZENIA 3-obwodowy układ chłodzenia o dużej wydajności z regulowanym elektronicznie napędem wentylatora do chłodnicy wody, powietrza doładowującego i oleju

ZABEZPIECZENIA Monitorowanie kamerą obszaru z tyłu z prawej strony

OPCJE Dodatkowe reflektory LED

2 lampy sygnalizacyjno-ostrzegawcze z tyłu

Dodatkowe kamery

Lakierowanie odpowiadające wymaganiom klimatu morskiego jako ochrona przed korozją

Lakierowanie specjalne

Pakiet niskotemperaturowy

Autom. układ centralnego smarowania punktu obrotu wysięgnika, siłownika podnoszącego i toru wieńca obrotowego

Smarowanie wieńca obrotu

Opcja: Podnoszona kabina; typ E240



Opcja: Dodatkowe reflektory na wysięgniku podstawowym



# DANE TECHNICZNE, WYPOSAŻENIE

## UKŁAD HYDRAULICZNY / HYDRAULIKA

Zestaw pomp zamontowany bezpośrednio na silniku wysokoprężnym. Układ hydrauliczny Load Sensing/LUDV, funkcje robocze sterowane elektrohydraulicznie, regulacja obciążenia granicznego. Dzięki niezależnej, proporcjonalnej regulacji przepływem oleju można sterować kilkoma funkcjami roboczymi jednocześnie i niezależnie od siebie.

WYDAJNOŚĆ POMPY	do 310 l/min
CIŚNIENIE ROBOCZE	do 330 barów
FILTROWANIE	Wysokowydajna filtracja z długim okresem międzyserwisowym
ZBIORNIK HYDRAULICZNY	500 l
STEROWANIE	Proporcjonalne, czułe, hydrauliczne sterowanie ruchami, 2 joysticki serwo do funkcji roboczych, dodatkowe funkcje obsługiwane za pomocą przełączników i pedałów – rozmieszczone w sposób ergonomiczny i przejrzyste
ZABEZPIECZENIA	Obwody hydrauliczne zabezpieczone zaworami bezpieczeństwa  Zawór bezpieczeństwa na wypadek pęknięcia przewodu hydraulicznego – zastosowanie w siłowniku podnoszenia i siłowniku teleskopowania
OPCJE	Możliwość napełniania olejem ekologicznym  System filtrów precyzyjnych SENNEBOGEN HydroClean (3 µm) z odprowadzaniem wody  Podgrzewanie zbiornika hydraulicznego

## NAPĘD OBROTOWY / MECHANIZM OBROTU

PRZEKŁADNIA	Kompaktowa przekładnia planetarna z silnikiem hydraulicznym skośnym, zintegrowane zawory hamulcowe
HAMULEC MECHANIZMU OBROTU	Hamulec wielotarczowy, sprężynowy
PIERŚCIEŃ OBROTOWY	Duży, ząbkowany zewnętrznie, 1-rzędowy, kulkowy pierścień obrotowy
PRĘDKOŚĆ OBROTOWA	0–2 min <sup>-1</sup> , bezstopniowa regulacja.

## KABINA

TYP KABINY	Multicab, pochylana o 15°
WYPOSAŻENIE KABINY	Komfortowa kabina operatorska z elastycznym zawieszeniem i doskonałą izolacją akustyczną, wersja na każdą pogodę, szyba bezpieczna na całym obwodzie i duże okno dachowe, otwierana przednia szyba. Komfortowy fotel zamontowany elastycznie, z regulacją wagi i tłumieniem wibracji. Przejrzysta tablica wskaźników z wychylną kolumną kierownicy. Bezstopniowe ogrzewanie kabiny ze stopniem cyrkulacji powietrza i filtrem cząstek stałych oraz automatyczną klimatyzacją
OPCJE	Podnoszona hydraulicznie kabina typu E240: podnoszona o 2,40 m, odchylana o 20°  Ogrzewanie postojowe z timerem  Kabinowy filtr z węglem aktywnym  Przednia siatka ochronna FOPS  Osłona dachu wykonana z siatki  FOPS – osłona dachu wykonana z siatki  Przeszklenie szyb dachowych i przednich szyb w wersji ze szkła pancernego  Radio z przyłączem USB i SD, funkcją MP3 i Bluetooth



Opcja: dodatkowe reflektory LED na kabinie

## DANE TECHNICZNE, WYPOSAŻENIE



Opcja: zdalne sterowanie radiowe



Opcja: Lakierowanie specjalne



Opcja: Przedłużenie wysięgnika pomocniczego 13 m

## SPRZĘT ROBOCZY

**WYSIĘGNIK** 4-częściowy z głowicą rolkową, hydraulicznie teleskopowany na całej długości od 9 do 30 m, prędkość regulowania od -12° do 70° w ok. 35 s; całkowite wysunięcie w ciągu ok. 100 s

**BEZPIECZEŃSTWO ŻURAWIA** Najnowsza generacja monitorowania momentu obrotowego obciążenia z rejestratorem zdarzeń, przejrzyste rozmieszczone panel z wyświetlaczem wszystkich ważnych danych za pomocą systemu SENCON, z wyłącznikiem krańcowym podnoszenia, zabezpieczeniem odwijania liny, zaworami nadciśnieniowymi i zabezpieczeniem przed rozerwaniem przewodów hydraulicznych.

**SIŁOWNIKI** Siłowniki hydrauliczne z wysokiej jakości elementami uszczelniającymi i prowadzącymi

**OPCJE** Wysięgnik pomocniczy 6,5 m, możliwość przechylania (0°, 40°), możliwość rozbudowy bez urządzeń pomocniczych, podczas nieużywania zablokowany przy wysięgniku podstawowym

Przedłużenie wysięgnika pomocniczego do 13 m, nachylenie (0°, 40°)

Wysięgnik typu „dziób” 3,5 t, jednocięgnowy 2. Hak

Lakierowanie specjalne

Elektrohydrauliczny agregat awaryjny

Zdalne sterowanie radiowe

Programowalne ograniczenie obszaru roboczego

Możliwość pracy z obciążeniem z przechyłem pod kątem 2°/4°

System telemetryczny SENtrack

Opcja: 2. wciągarka żurawia



# DANE TECHNICZNE, WYPOSAŻENIE

## PODWOZIE



KONSTRUKCJA	Bardzo mocne, hydraulicznie teleskopowane podwozie gąsienicowe ze zintegrowaną, zabezpieczoną przekładnią napędu
NAPĘD	Mocny napęd jezdny z 2-stopniowym, regulowanym silnikiem hydraulicznym z wbudowanym bezpośrednio automatycznym zaworem hamulcowym i kompaktową przekładnią planetarną na każdą stronę podwozia
HAMULEC POSTOJOWY	Hamulec wielotarczowy, sprężynowy
NAPĘD	Napęd ciągnika bez konserwacji z hydraulicznym naprężaniem gąsienic, płyty z potrójną ostrogą 700 mm
PRĘDKOŚĆ	0 - 2,7 km/h
OPCJE	Płyty w następujących wersjach wyposażenia: 800 mm płyty trójostrogowe 900 mm płyty trójostrogowe 700 mm płyty płaskie

## WCIĄGARKA

Wciągarki są napędzane przez wysokociśnieniowo sterowane silniki hydrauliczne. Zapewnia to zawsze optymalną regulację prędkości siły pociągowej. Hydrauliczne zawory hamulcowe opuszczania umożliwiają precyzyjne, niepowodujące zużycia hamowanie. Wysokowydajna przekładnia planetarna z kąpielą olejową, niewymagająca częstej konserwacji. Hamulce wciągarki są sprężynowe, bezobsługowe, odporne na zużycie, są hamulcami wielotarczowymi, pracującymi w kąpielu olejowej; chłodzenie olejem

Siła uciągu 35 kN (3. Pozycja), prędkość liny 0-95 m/min., średnica liny 14 mm, maks. długość liny 160 m

HAMULEC BEZ-  
PIECZEŃSTWA

Hamulec wielotarczowy, sprężynowy

OPCJE

2. wciągarka żurawia: Siła pociągowa 35 kN (4. pozycja), prędkość liny 0-95 m/min, średnica liny 14 mm, maks. długość liny 130 m

## MASA ROBOCZA



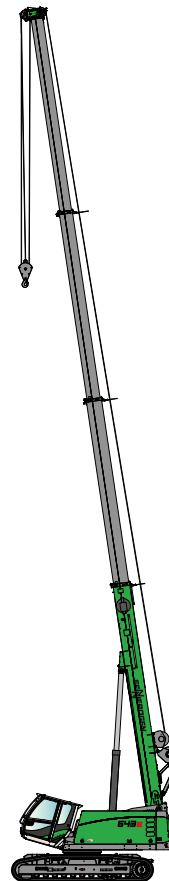
MASA

ok. 42000 kg  
z wysięgnikiem teleskopowym 30 m,  
wysięgnikiem pomocniczym 13 m, hakiem  
35 t, 2 wciągarkami podnoszącymi, z hydraulicznie teleskopowanym podwoziem,  
balastem 7 t, balastem podwozia 4 t

INFORMACJA

Masa robocza zmienia się w zależności od wyposażenia i sprzętu.

Zmiany techniczne zastrzeżone!

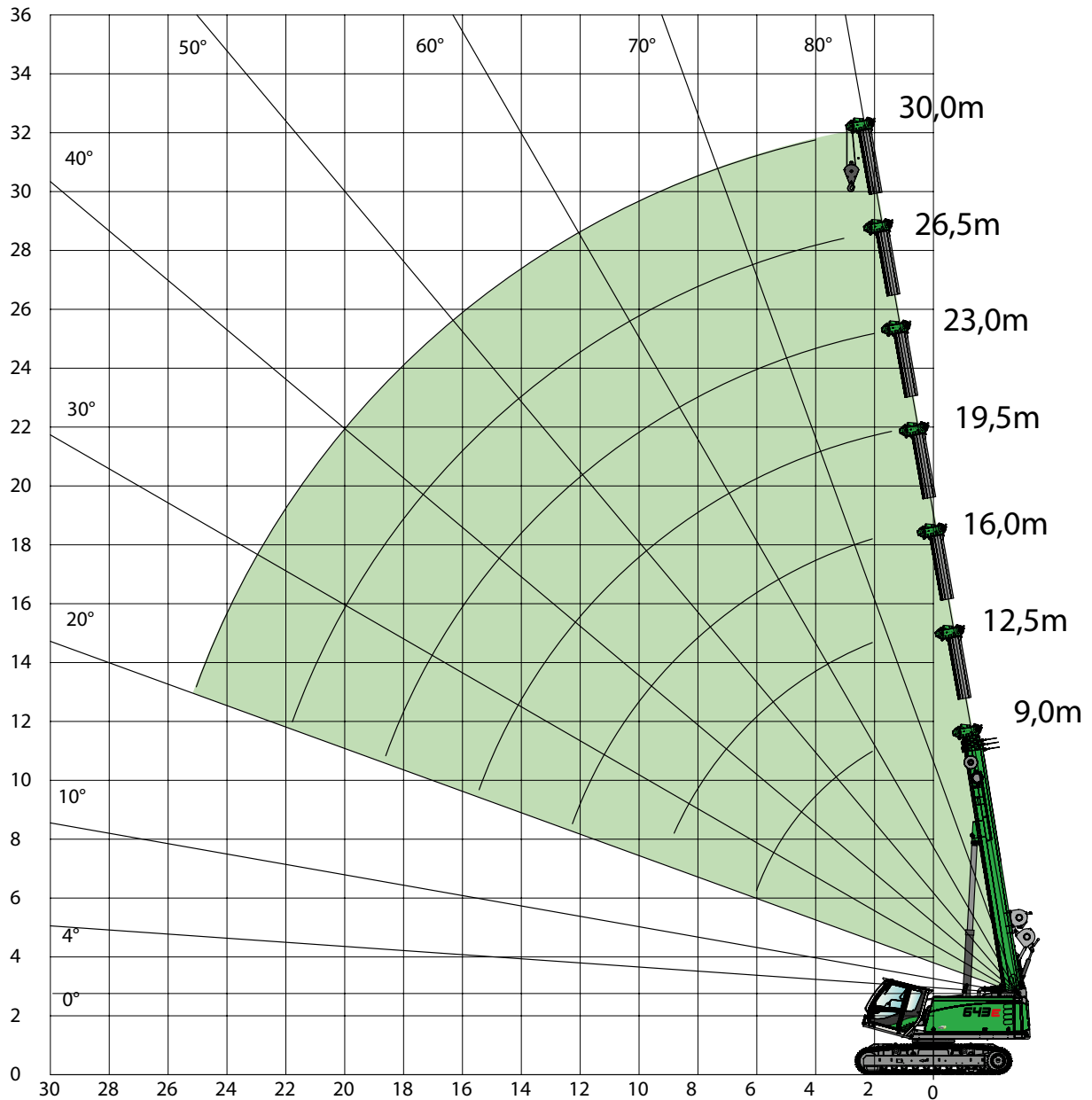


## WYPOSAŻENIE ŻURAWIA



**WYSIĘGNIK GŁÓWNY  
HA 30 m**

WYPOSAŻENIE ŻURAWIA



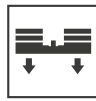
**HAK**

POJEMNOŚĆ [T]	MASA [kg]	LICZBA SPLOTÓW								
		9	8	7	6	5	4	3	2	1
32 t (4-rolkowy)	300 kg	31500 kg	28000 kg	24500 kg	21000 kg	17500 kg	14000 kg	10500 kg	7000 kg	3500 kg
25 t (3-rolkowy)	220 kg			24500 kg	21000 kg	17500 kg	14000 kg	10500 kg	7000 kg	3500 kg
4 t (0-rolkowy)	40 kg									3500 kg

# WARTOŚCI OBCIĄŻEŃ



**WYSIĘGNIK GŁÓWNY**  
HA 30 m



**BALAST**  
7,0 t



**DIN**  
**ISO**



**360°**



**BALAST NA PODWOZIU**  
4,0 t



**ROZSTAW GAŚIENIC**  
3,8 m / 3,0 m / 2,3 m

WYSIĘG [m]	DŁUGOŚĆ WYSIĘGNIKA [m]																				
	9,0			12,5			16,0			19,5			23,0			26,5			30,0		
	← →	← →	← →	← →	← →	← →	← →	← →	← →	← →	← →	← →	← →	← →	← →	← →	← →	← →	← →	← →	
<b>Szerokość podwozia [m]</b>	3,8	3,0	2,3	3,8	3,0	2,3	3,8	3,0	2,3	3,8	3,0	2,3	3,8	3,0	2,3	3,8	3,0	2,3	3,8	3,0	2,3
<b>2,0</b>	40,0*	40,0*	40,0*																		
<b>3,0</b>	35,0	35,0	33,0	20,0	20,0	20,0	15,0	15,0	15,0	14,0	14,0	14,0	11,0	11,0	11,0	8,9	8,9	8,9	5,0	5,0	5,0
<b>4,0</b>	30,2	27,7	20,2	20,0	20,0	19,9	15,0	15,0	15,0	14,0	14,0	14,0	11,0	11,0	11,0	8,9	8,9	8,9	5,0	5,0	5,0
<b>5,0</b>	25,5	18,9	14,2	20,0	18,7	14,0	15,0	15,0	13,9	13,3	13,3	13,3	11,0	11,0	11,0	8,6	8,6	8,6	5,0	5,0	5,0
<b>6,0</b>	18,0	14,1	10,7	18,5	13,9	10,5	14,9	13,8	10,5	12,0	12,0	10,9	10,3	10,3	10,3	8,3	8,3	8,3	5,0	5,0	5,0
<b>7,0</b>	11,8/6,2	13,4/6,2	10,2/6,2	14,3	10,9	8,3	13,2	10,8	8,2	10,9	10,9	8,6	9,5	9,5	8,9	7,8	7,8	7,8	5,0	5,0	5,0
<b>8,0</b>				11,5	8,8	6,7	11,4	8,7	6,6	9,8	9,1	7,0	8,7	8,7	7,3	7,4	7,4	7,4	5,0	5,0	5,0
<b>9,0</b>				9,5	7,3	5,5	9,4	7,2	5,4	9,0	7,6	5,8	7,9	7,8	6,1	6,9	6,9	6,2	5,0	5,0	5,0
<b>10,0</b>				7,5/9,6	6,5/9,6	4,9/9,6	8,0	6,1	4,5	8,3	6,4	4,9	7,1	6,7	5,1	6,4	6,4	5,3	5,0	5,0	5,0
<b>11,0</b>							6,8	5,1	3,7	7,2	5,5	4,1	6,5	5,7	4,4	5,9	5,9	4,5	5,0	5,0	4,7
<b>12,0</b>							5,9	4,4	3,1	6,2	4,7	3,5	5,9	5,0	3,7	5,5	5,2	3,9	5,0	5,0	4,1
<b>13,0</b>							5,0	3,7	2,6	5,4	4,1	3,0	5,5	4,3	3,2	5,1	4,5	3,4	4,7	4,7	3,5
<b>14,0</b>										4,8	3,6	2,6	5,0	3,8	2,8	4,8	4,0	3,0	4,4	4,1	3,1
<b>15,0</b>										4,2	3,1	2,2	4,5	3,3	2,4	4,5	3,5	2,6	4,1	3,7	2,7
<b>16,0</b>										3,7	2,7	1,9	4,0	2,9	2,1	4,2	3,1	2,3	3,8	3,3	2,4
<b>17,0</b>										3,5/16,6	2,5/16,6	1,7/16,6	3,6	2,6	1,8	3,7	2,8	2,0	3,6	2,9	2,1
<b>18,0</b>													3,2	2,3	1,6	3,4	2,5	1,7	3,3	2,6	1,9
<b>19,0</b>													2,9	2,0	1,3	3,0	2,2	1,5	3,1	2,3	1,6
<b>20,0</b>													2,6	1,8	1,1	2,7	2,0	1,3	2,9	2,1	1,4
<b>21,0</b>													2,5/20,1	1,8/20,1	1,1/20,1	2,5	1,8	1,1	2,6	1,9	1,3
<b>22,0</b>																2,2	1,6	1,0	2,4	1,7	1,1
<b>23,0</b>																1,9/23,6	1,3/23,6	0,7/23,6	2,2	1,5	0,9
<b>24,0</b>																			2,0	1,3	0,8
<b>25,0</b>																			1,8	1,2	0,7
<b>26,0</b>																			1,6	1,1	0,6
<b>27,0</b>																			1,5	1,0	0,5
<b>28,0</b>																			1,5/27,1	0,9/27,1	0,5/27,1
<b>Liczba splotów</b>	10	10	10	6	6	6	5	5	5	4	4	4	4	4	4	3	3	3	2	2	2
<b>I</b>		0%			50%			100%			100%			100%			100%			100%	
<b>II</b>		0%			0%			0%			25%			50%			100%			100%	
<b>III</b>		0%			0%			0%			25%			50%			100%			100%	
W przypadku zamontowanego wysięgnika pomocniczego 13 m na korpusie, wartości udźwigu należy zredukować.																					
<b>Redukcja udźwigu [kg]</b>	570			420			330			280			240			210			180		

WYPOSAŻENIE ŻURAWIA

Nr tab.: 643R-30,0/75/1677/70/08.06  
Nr tab.: 643R-30,0/75/1677/70/02.08  
Tab.: Nr.: 643R-30,0/75/1677/70/08.06

\* Możliwe tylko z wyposażeniem specjalnym

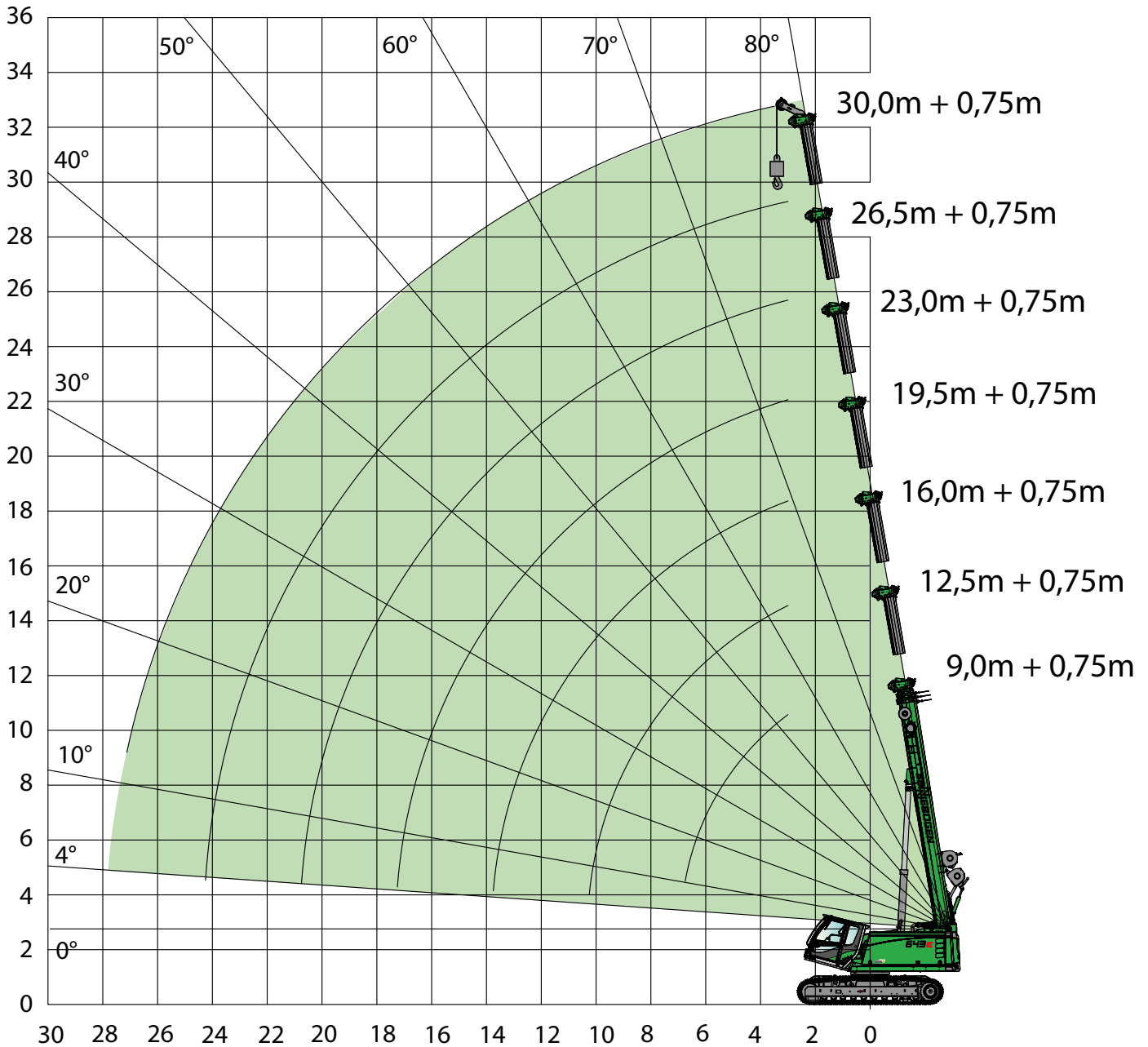
Zmiany techniczne zastrzeżone. Uwagi dotyczące tabel obciążeń granicznych patrz strona 25.

# WYPOSAŻENIE ŻURAWIA



WYSIĘGNIK TYPU DZIÓB  
HA-S

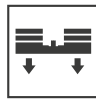
WYPOSAŻENIE ŻURAWIA



# WARTOŚCI OBCIĄŻEŃ GRANICZNYCH



WYSIĘGNIK TYPU „DZIÓB”  
HA-S



BALAST  
7,0 t



DIN  
ISO



360°



BALAST NA PODWOZIU  
4,0 t



ROZSTAW GĄSIENIC  
3,8 m / 2,3 m

		DŁUGOŚĆ WYSIĘGNIKA [m]														
		9,0		12,5		16,0		19,5		23,0		26,5		30,0		
WYSIĘG [m]	Szerokość podwozia [m]	0,75														
3,0		3,5	3,5	3,5	3,5	3,5	3,5	3,5	3,5	3,5	3,5	3,5	3,5	3,5	3,5	
4,0		3,5	3,5	3,5	3,5	3,5	3,5	3,5	3,5	3,5	3,5	3,5	3,5	3,5	3,5	
5,0		3,5	3,5	3,5	3,5	3,5	3,5	3,5	3,5	3,5	3,5	3,5	3,5	3,5	3,5	
6,0		3,5/6,7	3,5/6,7	3,5	3,5	3,5	3,5	3,5	3,5	3,5	3,5	3,5	3,5	3,5	3,5	
7,0				3,5	3,5	3,5	3,5	3,5	3,5	3,5	3,5	3,5	3,5	3,5	3,5	
8,0				3,5	3,5	3,5	3,5	3,5	3,5	3,5	3,5	3,5	3,5	3,5	3,5	
9,0				3,5	3,5	3,5	3,5	3,5	3,5	3,5	3,5	3,5	3,5	3,5	3,5	
10,0				3,5	3,5	3,5	3,5	3,5	3,5	3,5	3,5	3,5	3,5	3,5	3,5	
11,0				3,5/10,2	3,5/10,2	3,5	3,5	3,5	3,5	3,5	3,5	3,5	3,5	3,5	3,5	
12,0						3,5	3,0	3,5	3,4	3,5	3,5	3,5	3,5	3,5	3,5	
13,0						3,5	2,5	3,5	2,9	3,5	3,5	3,5	3,5	3,5	3,5	
14,0						3,5/13,7	2,1/13,7	3,5	2,5	3,5	3,1	3,5	3,3	3,5	3,4	
15,0								3,5	2,1	3,5	2,7	3,5	2,9	3,5	3,0	
16,0								3,5	1,8	3,5	2,3	3,5	2,5	3,5	2,6	
17,0								3,1	1,5	3,5	2,0	3,5	2,2	3,5	2,3	
18,0								3,0/17,2	1,4/17,2	3,1	1,7	3,5	1,9	3,2	2,0	
19,0										2,8	1,5	3,3	1,6	3,0	1,8	
20,0										2,5	1,2	2,9	1,4	2,8	1,5	
21,0										2,2/20,7	1,0	2,6	1,2	2,5	1,3	
22,0											0,8/20,7	2,4	1,0	2,3	1,2	
23,0												2,1	0,9	2,1	1,0	
24,0												1,8	0,7	1,9	0,8	
25,0												1,7/24,2	0,6/24,2	1,7	0,7	
26,0														1,5	0,6	
27,0														1,4	0,5	
28,0														1,4/27,1		
<b>Liczba splotów</b>		1	1	1	1	1	1	1	1	1	1	1	1	1	1	
<b>I</b>		0%		50%		100%		100%		100%		100%		100%		
<b>II</b>		0%		0%		0%		25%		50%		100%		100%		
<b>III</b>		0%		0%		0%		25%		50%		100%		100%		
W przypadku zamontowanego wysięgnika pomocniczego 13 m na korpusie, wartości udźwigu należy zredukować.																
<b>Redukcja udźwigu [kg]</b>		570		420		330		280		240		210		180		

Nr tab.: 643R-30,0/75/1877/70/12,16 HA-S  
Tab.: Nr.: 643R-30,0/75/1227/70/12,16 HA-S

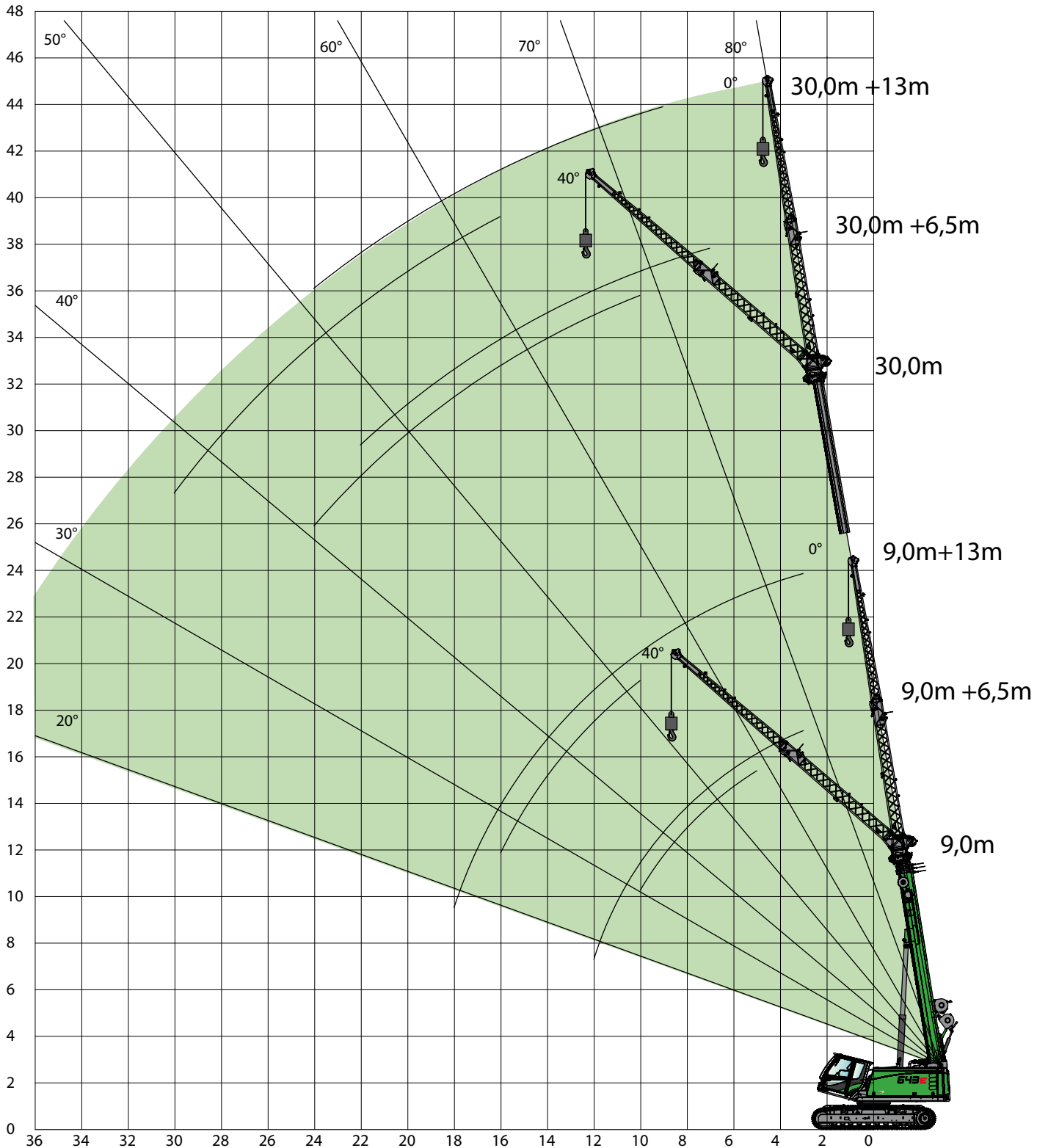
WYPOSAŻENIE ŻURAWIA

# WYPOSAŻENIE ŻURAWIA



**WYSIĘGNIK POMOCNICZY**  
SA 6,5 m / SA 13 m

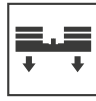
WYPOSAŻENIE ŻURAWIA



# WARTOŚCI OBCIĄŻEŃ



WYSIĘGNIK POMOCNICZY  
SA 6,5 m



BALAST  
7,0 t



DIN  
ISO



360°



BALAST NA PODWOZIU  
4 t



ROZSTAW GĄSIENIC  
3,8 m

WYSIĘG [m]		DŁUGOŚĆ WYSIĘGNIKA [m]							
		9,0		16,0		23,0		30,0	
		6,5		6,5		6,5		6,5	
3,8 m	0°		40°		0°		40°		
	2,0								
3,0	6,0				6,0				
4,0	6,0				6,0				
5,0	5,5	3,5			6,0	6,0			
6,0	4,9	3,3			6,0	3,6	6,0		
7,0	4,4	3,1			5,9	3,4	6,0	3,5	
8,0	4,0	2,9			5,4	3,3	5,9	3,4	
9,0	3,7	2,8			5,0	3,2	5,6	3,3	
10,0	3,4	2,7			4,6	3,1	5,3	3,2	
11,0	3,1				4,3	3,0	5,0	3,2	
12,0	2,8				4,1	2,8	4,7	3,1	
13,0					3,9	2,8	4,4	3,0	
14,0					3,7	2,8	4,2	2,9	
15,0					3,5		3,9	2,9	
16,0					3,3		3,7	2,8	
18,0					2,9		3,3	2,7	
20,0							3,3	2,7	
22,0							2,7	2,6	
24,0							2,2	2,6	
26,0							2,2	2,6	
28,0							2,2	2,6	
30,0							2,2	2,6	
32,0							2,2	2,6	
Liczba splotów	1	1	1	1	1	1	1	1	
I		0%			100%			100%	
II		0%			0%		50%	100%	
III		0%			0%		50%	100%	

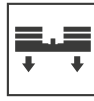
Tabela nr. 643R-30.0/75/1977/0,08.06 SA6.5

WYPOSAŻENIE ŻURAWIA

# WARTOŚCI OBCIĄŻEŃ GRANICZNYCH



WYSIĘGNIK POMOCNICZY  
SA 13 m



BALAST  
7,0 t



DIN  
ISO



360°



BALAST NA PODWOZIU  
4 t



ROZSTAW GĄSIENIC  
3,8 m

WYPOSAŻENIE ŻURAWIA

WYSIĘG [m]		DŁUGOŚĆ WYSIĘGNIKA [m]							
		9,0		16,0		23,0		30,0	
		13,0		13,0		13,0		13,0	
3,8 m		—	△	—	△	—	△	—	△
		0°	40°	0°	40°	0°	40°	0°	40°
3,0		3,0							
4,0		3,0							
5,0		3,0		3,0					
6,0		3,0		3,0					
7,0		2,9		3,0		3,0			
8,0		2,6		3,0		3,0			
9,0		2,3		2,9		3,0		2,0	
10,0		2,1	1,6	2,7		2,9		2,0	
11,0		2,0	1,5	2,5		2,7		2,0	
12,0		1,8	1,4	2,4	1,5	2,6		2,0	
13,0		1,7	1,4	2,2	1,5	2,5		2,0	
14,0		1,6	1,3	2,1	1,5	2,4	1,5	2,0	
15,0		1,6	1,3	2,0	1,4	2,3	1,5	2,0	
16,0		1,5	1,3	1,9	1,4	2,2	1,4	2,0	1,5
18,0		1,1		1,7	1,3	2,0	1,4	2,0	1,4
20,0				1,6	1,3	1,8	1,3	1,9	1,4
22,0				1,4		1,7	1,3	1,7	1,3
24,0				1,3		1,6	1,3	1,6	1,3
26,0						1,4	1,3	1,4	1,2
28,0						1,3		1,3	1,2
30,0						1,3		1,2	1,1
32,0						1,1		1,1	1,1
34,0								0,9	
36,0								0,7	
38,0								0,6	
<b>Liczba splotów</b>		1	1	1	1	1	1	1	1
I		0%		100%		100%		100%	
II		0%		0%		50%		100%	
III		0%		0%		50%		100%	

Nr tab.: 643R-30.0/75/1977/0/08.06 SA13.0

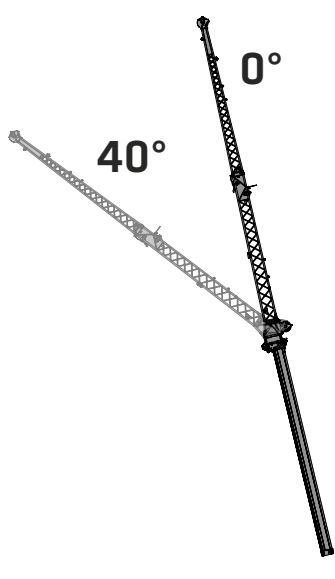
# PROGRAMY NOŚNOŚCI

		WYSIĘGNIK GŁÓWNY HA			WYSIĘGNIK TYPU „DZIÓB” HA-S		WYSIĘGNIK POMOCNICZY SA 6,5 m			WYSIĘGNIK POMOCNICZY SA 13m		
SZEROKOŚĆ PODWOZIA		3,8 M	3,0 m	2,3 M	3,8 m	2,3 m	3,8 m	3,0 m	2,3 m	3,8 m	3,0 m	2,3 m
Przeciwwaga [t]	Balast pod- podłogowy [t]											
 7,0 t	 4,0 t							-	-		-	-

### Uwagi:

1. Podane wartości udźwigu obowiązują dla równej ( $\pm 0,3^\circ$ ) i stabilnej pozycji maszyny.
2. Wartości udźwigu są podane w tonach i obowiązują dla kąta obrotu  $360^\circ$ .
3. Wartości udźwigu uwzględniają normy DIN 15019.2, ISO 4305.
4. Od udźwigu należy odjąć masę osprzętu do zawieszania (haki, zawiesia).
5. Wartości obciążenia muszą być ograniczone lub zmniejszone, aby uwzględnić niekorzystne warunki, takie jak miękkie lub nierówne podłoże, nachylenie terenu, wiatr, obciążenia boczne, obciążenia wahadłowe, szarpnięcia lub nagłe zatrzymanie ładunków, brak doświadczenia personelu, jazda z obciążeniem.
6. Dopuszczalny uciąg liny na linę podczas pracy żurawia wynosi 3500 kg przy średnicy liny 14 mm.
7. Podane wartości udźwigu służą tylko do orientacji. Obowiązujące wartości udźwigu są podane w tabelach w instrukcji obsługi.
8. Udźwig jest dostępny opcjonalnie także dla nachyleń pod kątem  $2^\circ/4^\circ$ .

## WYPOSAŻENIE OPCJONALNE

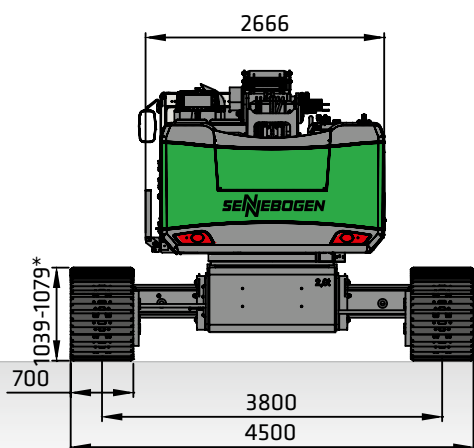


**WYSIĘGNIK POMOCNICZY 6.5 m**  
maks. dwucięgowy, możliwy kąt przesunięcia  $0^\circ / 40^\circ$

**PRZEDŁUŻENIE WYSIĘGNIA POMOCNICZEGO DO 13 m**  
6,5 m z przedłużeniem 6,5 m, jednocięgowy, kąt przesunięcia  $0^\circ/40^\circ$

**WYSIĘGNIK TYPU „DZIÓB”**  
Udźwig 3,5 t, jednocięgowy 2. Hak

## WYMIARY TRANSPORTOWE

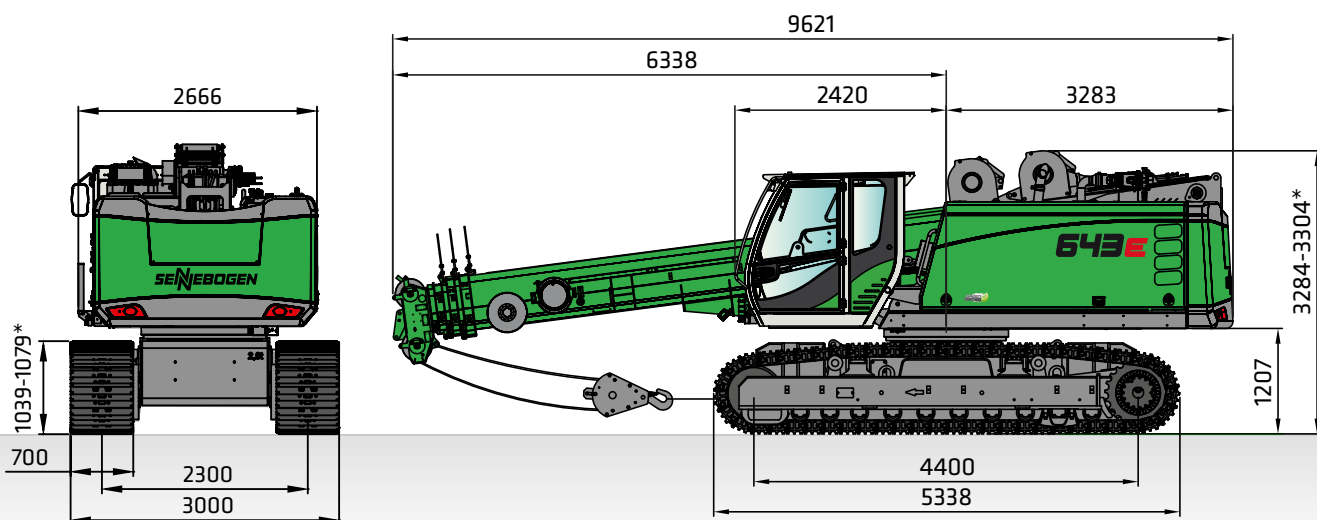


PŁYTY GĄSIENICY	MIN. SZEROKOŚĆ TRANSPORTOWA
700 mm	3000 mm
800 mm	3300 mm
900 mm	3400 mm

### 643 Z PODWOZIEM T41/380 I TRÓJOSTROGOWYMI PŁYTAMI 700 mm

#### **i** Masa robocza

ok. 42 t (z wysięgnikiem dodatkowym 13 m, 2 wciągarkami podnoszącymi, przeciwwagą 7,0 t i balastem na podwoziu 4,0 t oraz hakiem 35 t)



#### **i** Masa transportowa:

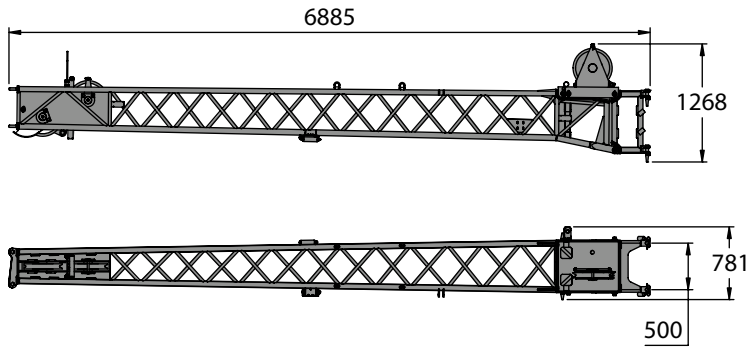
ok. 38 t (końcówka 13 m, 2 wciągarki podnoszące, bez balastu podpodłogowego)  
ok. 42 t (końcówka 13 m, 2 wciągarki podnoszące, z balastem podpodłogowym)

Wymiary w [mm]

# OPRZYRZĄDOWANIE

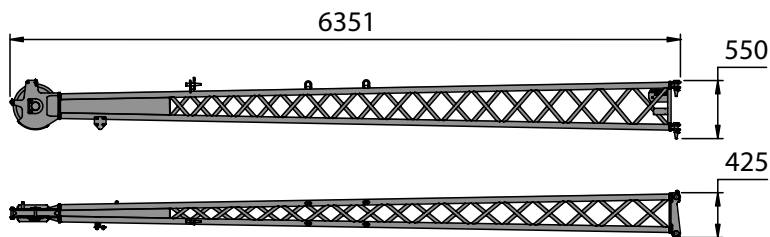
## WYSIĘGNIK POMOCNICZY 6.5 m

**i** Masa: 600 kg



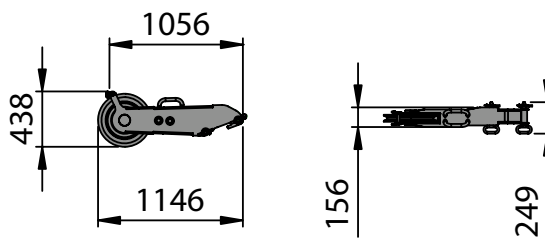
## WYSIĘGNIK POMOCNICZY 6,5 m

**i** Masa: 250 kg



## WYSIĘGNIK TYPU „DZIÓB”

**i** Masa: 50 kg



Wymiary w [mm]



Żuraw serwisowy na placu budowy; Niemcy





### SENNEBOGEN ACADEMY

Poszerzamy wiedzę, ponieważ to na niej opiera się sukces. W SENNEBOGEN Academy przywiązujemy dużą wagę do jej szybkiego przepływu.

➔ [www.sennebogen-academy.com](http://www.sennebogen-academy.com)



### SERWIS I KONSERWACJA

Kompleksowa obsługa klienta i zaopatrzenie w części zamienne. Serwis jest u nas pisany WIELKĄ literą.

➔ [www.sennebogen.com/customer-service](http://www.sennebogen.com/customer-service)



### SENtrack

Efektywne zarządzanie flotą za pomocą SENtrack DS: Korzystaj z informacji, które w przeciwnym razie pozostałyby nieznanne i zwiększ swoją wydajność.

➔ [www.sennebogen.com/sentrack](http://www.sennebogen.com/sentrack)



### WYPOŻYCZANIE I MASZYNY UŻYWANE

Odkryj wyjątkową ofertę maszyn do wynajęcia SENNEBOGEN Rental & Used. Tutaj znajdziesz swoją maszynę do wynajęcia:

➔ [www.sennebogen-rental-used.com](http://www.sennebogen-rental-used.com)

## ZOSTAŃ CZŁONKIEM W KLUBIE OPERATORA

Tutaj Ty i Twoja maszyna jesteście w centrum uwagi! Naszym priorytetem są ekskluzywne informacje, wymiana doświadczeń z operatorami SENNEBOGEN, a także entuzjazm i przyjemne spędzanie czasu.

Wszystkie zalety na stronie ➔ [www.sennebogen.com/operators-club](http://www.sennebogen.com/operators-club)



# MOVE BIG THINGS - WITH US!



ponad **69**  
lat doświadczenia

w **100 %**  
przedsiębiorstwo  
rodzinne

ponad **1600**  
doświadczonych specjalistów  
na całym świecie

**4**  
zakłady produkcyjne  
w Niemczech

ponad **180**  
partnerów dystrybucyjnych  
i serwisowych na całym  
świecie

**11**  
rodzajów żurawi  
teleskopowych



Ładowarka  
teleskopowa

4-5,5 t

Balanser

130-300 t

Przeładunek  
materiału

17-420 t

Koparka  
linowa

13,5-300 t

Żuraw  
gąsienicowy

50-300 t

Żuraw  
teleskopowy

16-130 t

Żuraw  
portowy

300 t

# 643E | Podwozie gąsienicowe

Nr katalogowy 299154  
643R-E-072110

Niniejszy katalog zawiera opis modeli maszyn, cechy poszczególnych modeli i opcje konfiguracji (wyposażenie standardowe i wyposażenie specjalne) maszyn dostarczanych przez SENNEBOGEN Maschinenfabrik GmbH. Ilustracje urządzeń mogą zawierać wyposażenie specjalne i opcjonalne. W zależności od kraju, do którego realizuje się dostawy maszyn, mogą występować różnice w wyposażeniu, w szczególności w odniesieniu do wyposażenia seryjnego i specjalnego. Wszystkie użyte nazwy produktów mogą być znakami towarowymi firmy SENNEBOGEN Maschinenfabrik GmbH lub innych dostawców, których używanie przez osoby trzecie do własnych celów może naruszać prawa właścicieli.

Prosimy o poinformowanie lokalnego partnera handlowego firmy SENNEBOGEN o oferowanych wariantach wyposażenia. Dodatkowe opcje wybrane przez klienta są wiążące tylko wtedy, gdy zostaną jednoznacznie uzgodnione przy zawieraniu umowy. Zastrzega się prawo do narzucenia opcji dostawy i wprowadzania zmian technicznych. Wszystkie podane informacje nie są objęte gwarancją. Zmiany w wyposażeniu i udoskonalenia zastrzeżone. © SENNEBOGEN Maschinenfabrik GmbH, Straubing/Niemcy. Powielanie, w całości lub w części, wyłącznie za pisemną zgodą firmy SENNEBOGEN Maschinenfabrik GmbH, Straubing/Niemcy.

**SENNEBOGEN**  
**Maschinenfabrik GmbH**  
Hebbelstraße 30  
94315 Straubing, Niemcy

 [www.sennebogen.com](http://www.sennebogen.com)

**MOVE BIG THINGS**

**SPRZEDAŻ SENNEBOGEN**  
**sprzedaż Crane Line**  
Tel. +49 9421 540-146  
[cranes@sennebogen.de](mailto:cranes@sennebogen.de)

**CENTRUM CZĘŚCI ZAMIENNYCH**  
**Zamówienia części zamiennych**  
[spareparts@sennebogen.de](mailto:spareparts@sennebogen.de)

**DZIAŁ OBSŁUGI KLIENTA**  
**Wsparcie techniczne**  
[service@sennebogen.de](mailto:service@sennebogen.de)

