



TELESKOPOWY
ŻURAW
MOBILNY
40 t

643E

Wszechstronny.

Mobilny żuraw teleskopowy o masie 40 t jest wszechstronnym urządzeniem podnoszącym. Dzięki udźwignięciu do 40 t i długości wysięgnika do 43 m żuraw ten spełnia niemal wszystkie potrzeby w zakresie zastosowań przemysłowych i budowlanych, co czyni go prawdziwym wielozadaniowcem.

Jego mocny wysięgnik typu Full-Power, sprawdzony również w innych produktach tej serii, sprawia, że SENNEBOGEN 643 E jest gwarantem elastyczności, szczególnie w budownictwie naziemnym i mostowym.

Najwyższy komfort pracy operatora

Dzięki dźwiękoszczelnej, elastycznie zawieszanej i podnoszonej komfortowej kabinie MultiCab.

Szybko na miejscu i od razu gotowy do działania

Łatwy transport z balastem. Na plac budowy, rozładować i do dzieła!

Konserwacja i serwis

Niezwykle proste dzięki standardowym komponentom oraz łatwo dostępnym punktom konserwacyjnym i serwisowym.

Większa elastyczność

Dzięki wysięgnikowi Power Boom można pod obciążeniem wygodnie i bezpiecznie zmieniać długość wysięgnika za pomocą joysticka.

Zaawansowana wielozadaniowość

Hak ładunkowy, wysięgnik typu „dziób” oraz wysięgniki pomocnicze o długości 6,5 m lub 13 m pozwalają optymalnie pracować w każdych okolicznościach. Opcjonalny, 13-metrowy wysięgnik pomocniczy umożliwia pracę wysięgnikiem o długości sięgającej nawet 43 m.

Model 643 Mobil do prac związanych z podnoszeniem w budownictwie podziemnym, obsługiwany za pomocą zdalnego sterowania radiowego

Kolejna generacja. Seria E



DŁUGA ŻYWOTNOŚĆ I TRWAŁOŚĆ

- Wytrzymała konstrukcja i wysokiej jakości komponenty sprawiają, że maszyna jest niezawodna i efektywna podczas stosowania.

ZAAWANSOWANA I NAJNOWOCZEŚNIEJSZA TECHNOLOGIA

- W piątej generacji maszyn - doświadczenie w konstrukcji i produkcji żurawi teleskopowych liczone w dziesięcioleciach

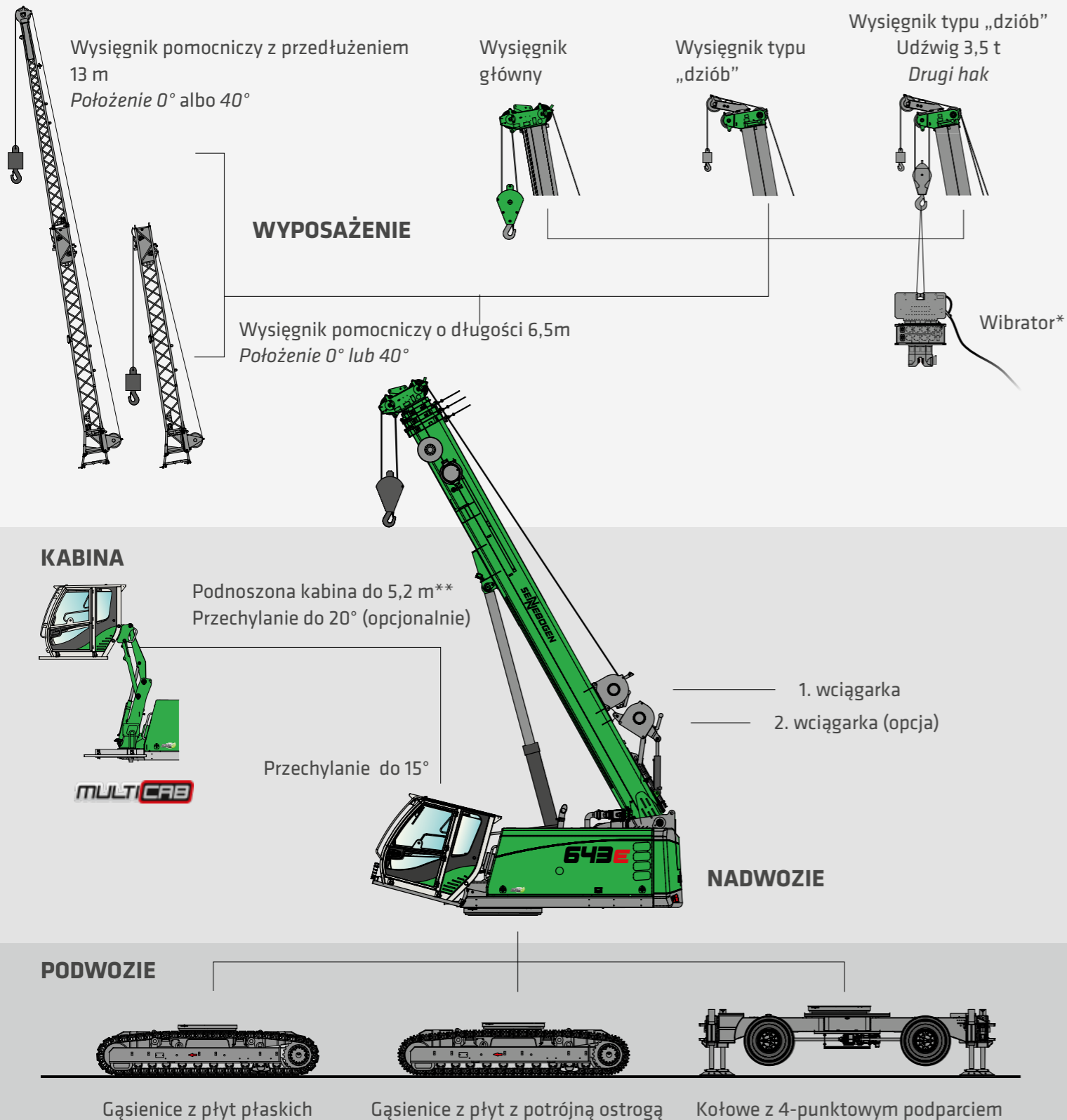
ŁATWA KONSERWACJA I SERWIS

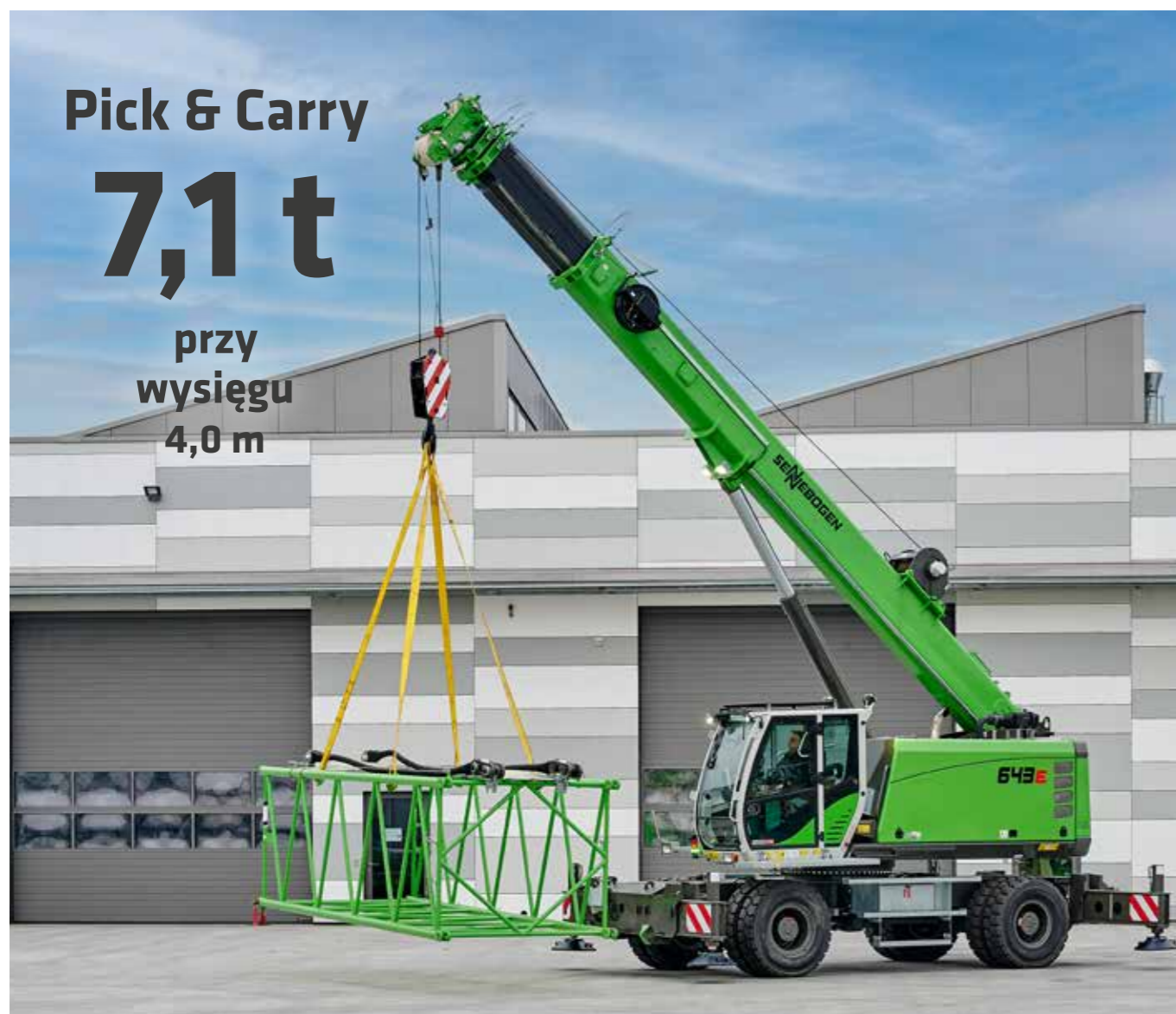
- Łatwa w obsłudze technologia i unikanie zbyt skomplikowanych rozwiązań inżynierskich, doskonały dostęp do wszystkich komponentów

EKOLOGICZNA TECHNOLOGIA NAPĘDOWA

- Najnowocześniejsze układy silnikowe, napędowe i odprowadzania spalin zgodnie z najnowszym stanem techniki (poziom V)
- Wielkowymiarowe przewody i zawory, zaprojektowane z myślą o najwyższej wydajności

MODUŁOWA BUDOWA. WIELE OBSZARÓW ZASTOSOWANIA.





Pick & Carry

7,1 t

przy
wysięgu
4,0 m

**KOMPAKTOWY
I MOCNY.
PRZY
MAKSYMALNEJ
ELASTYCZNOŚCI.
DER 643 M.**

- /// Pick & Carry: podnoszenie i przenoszenie ładunków
- /// Doskonała zwrotność nawet na wąskich placach budowy dzięki niewielkiemu promieniowi skrętu
- /// Optymalne pole widzenia podczas podnoszenia ciężarów, dzięki seryjnej kabinie, przechylanej o 15°
- /// Różnorodne możliwości wyposażenia i opcja obsługi za pomocą zdalnego sterowania radiowego
- /// W zależności od wersji ogumienie pojedyncze (4 x 14.00-24) lub bliźniacze (8 x 12.00 -20) zapewniające najlepszą stateczność i stabilność podczas pracy



Pick & Carry
Industry

14 t

przy wy-
sięgu
4,0 m

**ZOPTYMALIZO-
WANY POD KĄ-
TEM NOŚNOŚCI.
WERSJA PRZEMY-
SŁOWA 643 MI.**

- /// Konstrukcyjnie skoncentrowana na optymalizacji nośności przy długości wysięgnika 7,4 - 23 m
- /// Udźwig w tej wersji do 100% większy. Zastosowanie w zależności od długości wysięgnika i zasięgu promienia roboczego
- /// Większe podwozie (MS40) z cięższymi osiami zapewnia najlepszą stabilność i nośność przy dużych obciążeniach
- /// Optymalnie nadaje się do zadań związanych z szczególnie dużymi obciążeniami w logistyce powierzchni magazynowych, przeprowadzkach przemysłowych i w montażu przemysłowym
- /// Model 643 MI jest opcjonalną wersją specjalną. Szczegółowe tabele udźwigu są dostępne na życzenie w przypadku takiego projektu

LEPSZA WIDOCZNOŚĆ. WIĘKSZE BEZPIECZEŃSTWO. PEŁNA WIDOCZNOŚĆ W GÓRĘ.

- /// Komfortowa kabina z elastycznym zawieszeniem i doskonałą izolacją akustyczną
- /// Widok panoramiczny z przeszkleniem wykonanym ze szkła bezpiecznego, z wypukłą, otwieraną szybą przednią, dużym oknem dachowym i oknem tylnym
- /// Optymalny klimat wnętrza dzięki bezstopniowo regulowanemu ogrzewaniu kabiny i układowi klimatyzacyjnemu
- /// Wygodny fotel z amortyzacją pneumatyczną, podgrzewaniem, tłumieniem wibracji i regulacją ciężaru
- /// Ergonomicznie rozmieszczone, podążające za ruchem elementy obsługi
- /// Radio z funkcją Bluetooth®
- /// Opcjonalnie: kabina podnoszona hydraulicznie o 2,40 m i odchylana o 20° (kabiny seryjne: o 15°)

MULTICAB

KABINA KLASY PREMIUM.



WIDOK PANORAMICZNY
pochylenie pod kątem do **15°**
w wersji seryjnej



Z NASZYMI JOYSTICKAMI - WSZYSTKO POD KONTROLĄ

- Joystyki na wychyłnych wspornikach przymocowanych do fotela
- Wygodny uchwyt dzięki ergonomicznej konstrukcji
- Bliska odległość do bezpośredniego, czułego sterowania wszystkimi funkcjami
- Komfortowa obsługa dzięki zoptymalizowanej konstrukcji przycisków i przełączników



GERMAN
DESIGN
AWARD
WINNER
2018

ŁATWY TRANSPORT. NATYCHMIASTOWA GOTOWOŚĆ DO PRACY.

Niskie koszty eksploatacji i potencjalne oszczędności występują nie tylko przy zakupie, ale także w okresie użytkowania. Dla rozsądnego przedsiębiorcy ważnym argumentem jest łatwy i niedrogi transport między placami budowy.



Niedrogo

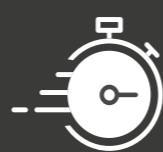
Szerokość transportowa wynosząca zaledwie 2,83 m sprawia, że żuraw 643 E pasuje na każdy standardowy pojazd niskopodwoziowy.



< 27 t*

Bezproblemowo

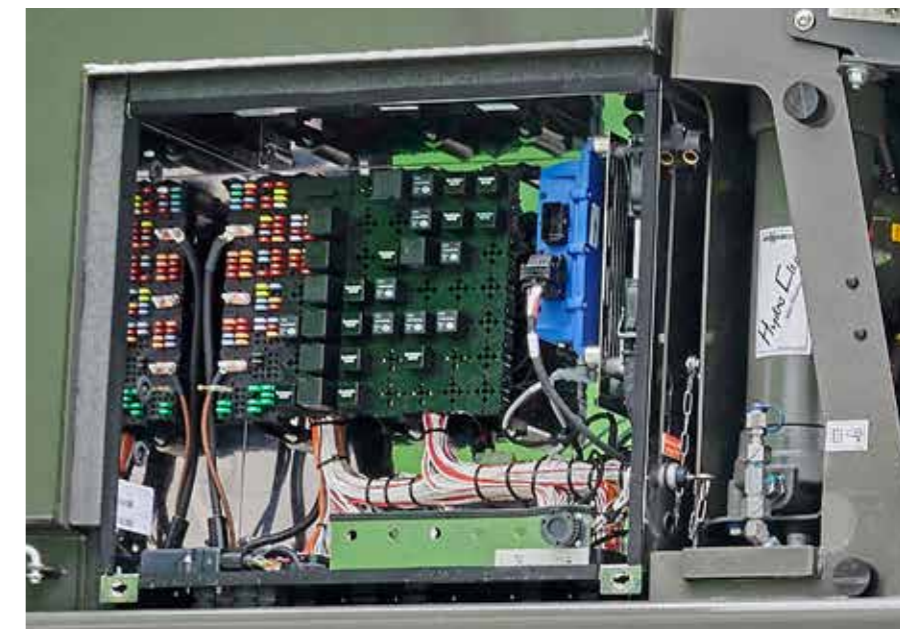
Ze względu na niewielką wagę poniżej 27 t maszynę można transportować w stanie kompletnie zmontowanym.



Szybko

Na placu budowy maszyna jest gotowa do pracy od razu po rozładowaniu.

KONSERWACJA I SERWIS. UŁATWIENIE PRACY.



System kontroli SENCON wspomaga użytkownika podczas diagnostyki i ułatwia usuwanie błędów, dzięki czemu Twoja maszyna szybciej wraca do pracy.

Wszystkie punkty konserwacyjne i serwisowe są przejrzyste rozmieszczone i łatwo dostępne. Jednoznaczne oznakowanie elementów ułatwia orientację.

KEEP IT SIMPLE. DZIĘKI ŁATWEJ W OBSŁUDZE TECHNICZNE.



Niezawodna i inteligentna technika ułatwia życie. W miejscach, gdzie elektronika staje się zbędna, stawiamy na hydraulikę i elektrykę.



Staramy się, aby użytkownik był zadowolony, a nie zależny. Wystarczy niedrogie komponenty i kilka czynności, aby użytkownik samodzielnie naprawił swoją maszynę.



Przejrzyste rozmieszczone standardowe komponenty elektryczne w centralnej skrzynce rozdzielczej ułatwiają kontrolę i usuwanie błędów.

DANE TECHNICZNE, WYPOSAŻENIE

RODZAJ MASZyny

MODEL (TYP) 643 Mobilny

SILNIK

TYP **Poziom V:**
Cummins B4.5 FR95721
Moc znamionowa silnika: 129 kW/2200 min⁻¹
Standardowy punkt pracy: 129 kW/2200 min⁻¹
Punkt pracy ECO: 129 kW/2050 min⁻¹

Poziom IIIa:
Cummins QSB4.5 FR96169
Moc znamionowa silnika: 119 kW/2200 min⁻¹
Standardowy punkt pracy: 119 kW/2200 min⁻¹
Punkt pracy ECO: 119 kW / 2050 min⁻¹

do tego:
wtrysk bezpośredni, turboładowanie,
chłodzenie powietrza doładowującego,
ograniczenie emisji

CHŁODZENIE chłodzenie cieczą

FILTR PALIWA z odwadniaczem i podgrzewaniem

FILTR POWIETRZA filtr suchy ze zintegrowanym oddzielnikiem wstępnym, automatycznym wylotem pyłu, elementem głównym i bezpieczeństwa oraz wskaźnikiem zanieczyszczenia

ZBIORNIK PALIWA 360 l

ZBIORNIK ADBLUE 38 l

INSTALACJA ELEKTRYCZNA 24 V

AKUMULATORY 2 x 155 Ah

OPCJE Pakiet niskotemperaturowy z podgrzewaniem silnika i wzmocnionymi akumulatorami

Elektryczna pompa tankowania

Opcja: Podnoszona kabina typ E240



NADWOZIE

KONSTRUKCJA Odporna na skręcanie konstrukcja skrzynkowa, z precyzyjną obróbką, stalowe tuleje do podparcia wysięgnika. Budowa ułatwiająca serwis, silnik wbudowany w kierunku podłużnym

UKŁAD ELEKTRYCZNY Centralny panel elektryczny, odłącznik akumulatora

OŚWIETLENIE Reflektory LED optymalnie oświetlające obszar roboczy

UKŁAD CHŁODZENIA 3-obwodowy układ chłodzenia o dużej wydajności chłodzenia, z regulowanym elektronicznie napędem wentylatora do chłodnicy wody, powietrza doładowującego i oleju

ZABEZPIECZENIA Monitorowanie kamerą obszaru z tyłu z prawej strony

OPCJE Dodatkowe reflektory LED

2 lampy sygnalizacyjno-ostrzegawcze z tyłu

Dodatkowe kamery

Lakierowanie odpowiadające wymaganiom klimatu morskiego jako ochrona przed korozją

Lakierowanie specjalne

Pakiet niskotemperaturowy

Autom. układ centralnego smarowania punktu obrotu wysięgnika, siłownika podnoszącego i toru wieńca obrotowego

Smarowanie wieńca obrotu

Opcja: Dodatkowe reflektory na wysięgniku podstawowym



DANE TECHNICZNE, WYPOSAŻENIE

UKŁAD HYDRAULICZNY / HYDRAULIKA

Zestaw pomp zamontowany bezpośrednio na silniku wysokopiętnym. Układ hydrauliczny Load Sensing/LUDV, funkcje robocze sterowane elektrohydraulicznie, regulacja obciążenia granicznego. Dzięki niezależnej, proporcjonalnej regulacji przepływem oleju można sterować kilkoma funkcjami roboczymi jednocześnie i niezależnie od siebie.

WYDAJNOŚĆ POMPY do 310 l/min

CIŚNIENIE ROBOCZE do 330 barów

FILTROWANIE Wysokowydajna filtracja z długim okresem międzyserwisowym

ZBIORNIK HYDRAULICZNY 500 l

STEROWANIE Proporcjonalne, czułe, hydrauliczne sterowanie ruchami, 2 joysticki serwo do funkcji roboczych, dodatkowe funkcje obsługiwane za pomocą przełączników i pedałów nożnych – rozmieszczone w sposób ergonomiczny i przejrzysty

ZABEZPIECZENIA Obwody hydrauliczne zabezpieczone zaworami bezpieczeństwa

Zawór bezpieczeństwa na wypadek pęknięcia przewodu hydraulicznego – zastosowanie w siłowniku podnoszenia i siłowniku teleskopowania

OPCJE Możliwość napełniania olejem ekologicznym

System filtrów precyzyjnych SENNEBOGEN HydroClean (3 µm) z odprowadzaniem wody

Podgrzewanie zbiornika hydraulicznego

NAPĘD OBROTOWY / MECHANIZM OBROTU

PRZEKŁADNIA Kompaktowa przekładnia planetarna z silnikiem hydraulicznym skośnym, zintegrowane zawory hamulcowe

HAMULEC MECHANIZMU OBROTU Hamulec wielotarczowy, sprężynowy

PIERŚCIEN OBROTOWY Duży, ząbkowany zewnętrznie, 1-rzędowy, kulkowy pierścień obrotowy

PRĘDKOŚĆ OBROTOWA 0-2 min⁻¹, bezstopniowa regulacja.

KABINA

MULTICAB

TYP KABINY Multicab, pochylana o15°

WYPOSAŻENIE KABINY Komfortowa kabina operatorska z elastycznym zawieszaniem i doskonałą izolacją akustyczną, wersja na każdą pogodę, szyba bezpieczna na całym obwodzie i duże okno dachowe, otwierana przednia szyba. Komfortowy fotel zamontowany elastycznie, z regulacją wagi i tłumieniem wibracji. Przejrzysta tablica wskaźników z wychylną kolumną kierownicy. Bezstopniowe ogrzewanie kabiny ze stopniem cyrkulacji powietrza i filtrem cząstek stałych oraz automatyczną klimatyzacją

OPCJE Podnoszona hydraulicznie kabina typu E240: podnoszona o 2,40 m, odchylana o 20°

Ogrzewanie postojowe z timerem

Filtr kabinowy z węglem aktywnym

Przednia siatka ochronna FOPS

Osłona dachu wykonana z siatki

FOPS – osłona dachu wykonana z siatki

Przeszklenie szyb dachowych i przednich szyb w wersji ze szkła pancernego

Radio z przyłączem USB i SD, funkcją MP3 i Bluetooth



Opcja: dodatkowe reflektory LED na kabine

DANE TECHNICZNE, WYPOSAŻENIE



Opcja: zdalne sterowanie radiowe

Opcja: Przedłużenie wysięgnika pomocniczego 13 m



Wysięgnik pomocniczy z przedłużeniem, mocowany do wysięgnika głównego, gdy nie jest używany



SPRZĘT ROBOCZY

WYSIĘGNIK 4-częściowy z głowicą rolkową, hydraulicznie teleskopowany na całej długości od 9 do 30 m, prędkość regulowania od -12° do 70° w ok. 35 s; całkowite wysunięcie w ciągu ok. 100 s

BEZPIECZEŃSTWO ŻURAWIA Najnowsza generacja monitorowania momentu obrotowego obciążenia z rejestratorem zdarzeń, przejrzyste rozmieszczone panel z wyświetlaczem wszystkich ważnych danych za pomocą systemu SENCON, z wyłącznikiem krańcowym podnoszenia, zabezpieczeniem odwijania liny, zaworami nadciśnieniowymi i zabezpieczeniem przed rozerwaniem przewodów hydraulicznych

SIŁOWNIKI Siłowniki hydrauliczne z wysokiej jakości elementami uszczelniającymi i prowadzącymi

OPCJE Wysięgnik pomocniczy 6,5 m, możliwość przechylania (0°, 40°), możliwość rozbudowy bez urządzeń pomocniczych, podczas nieużywania zablokowany przy wysięgniku podstawowym

Przedłużenie wysięgnika pomocniczego do 13 m, nachylenie (0°, 40°)

Wysięgnik typu „dziób”, 3,5 t, jednorolkowy, 2. Hak

Lakierowanie specjalne

Elektrohydrauliczny agregat awaryjny

Zdalne sterowanie radiowe

Programowalne ograniczenie obszaru roboczego

Wskaźnik ruchu wciągarki poprzez czujnik drgań umieszczony w joysticku

Możliwość pracy z obciążeniem z przechyłem pod kątem 2°/4°

System telemetryczny SENtrack

DANE TECHNICZNE, WYPOSAŻENIE

PODWOZIE

KONSTRUKCJA Podwozie kołowe, starannie dopracowane, ze zintegrowanym, 4-punktowym układem podporowym

NAPĘD Napęd na wszystkie koła i kierowanie na wszystkie koła, napęd jazdy za pomocą 2-stopniowej przekładni przełączalnej, automatyczna oś łamana z 4° kątem łamania, blokowanie ręczne, duża siła pociągowa i dynamika jazdy

HAMULEC POSTOJOWY Hamulec wielotarczowy, sprężynowy

OGUMIENIE 8 opon 12.00-20

PRĘDKOŚĆ 0 - 6 km/h tryb terenowy
0-25 km/h

OPCJE Ogumienie poczwórne 14.00 - 24

WCIĄGARKA

Wciągarki są napędzane przez wysokociśnieniowo sterowane silniki hydrauliczne. Zapewnia to zawsze optymalną regulację prędkości siły pociągowej. Hydrauliczne zawory hamulcowe opuszczania umożliwiają precyzyjne, niepowodujące zużycia hamowanie. Wysokowydajna przekładnia planetarna z kąpielą olejową, niskie koszty utrzymania. Hamulce wciągarki są sprężynowe, bezobsługowe, odporne na zużycie, są hamulcami wielotarczowymi pracującymi w kąpielu olejowej; chłodzenie olejem

Siła uciążu 35 kN (3. Pozycja), prędkość liny 0-95 m/min., średnica liny 14 mm, maks. długość liny 160 m

HAMULEC BEZPIECZEŃSTWA Hamulec wielotarczowy, sprężynowy

OPCJE Druga wciągarka żurawia: Siła pociągowa 35 kN (4. pozycja), prędkość liny 0-95 m/min, średnica liny 14 mm, maks. długość liny 130 m

Opcja: 2. wciągarka żurawia

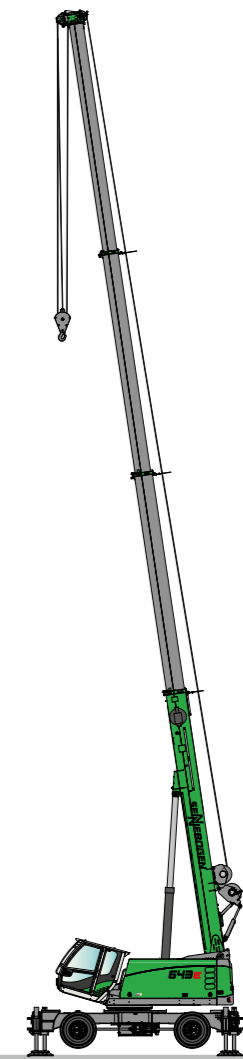


MASA ROBOCZA

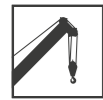
MASA ok. 27000 kg z wysięgnikiem teleskopowym 30 m, wysięgnikiem pomocniczym 13 m, hakiem 25 t, 2 wciągarkami podnoszącymi, przeciwcieżar 1,9 t

INFORMACJA Masa robocza zmienia się w zależności od wyposażenia i sprzętu.

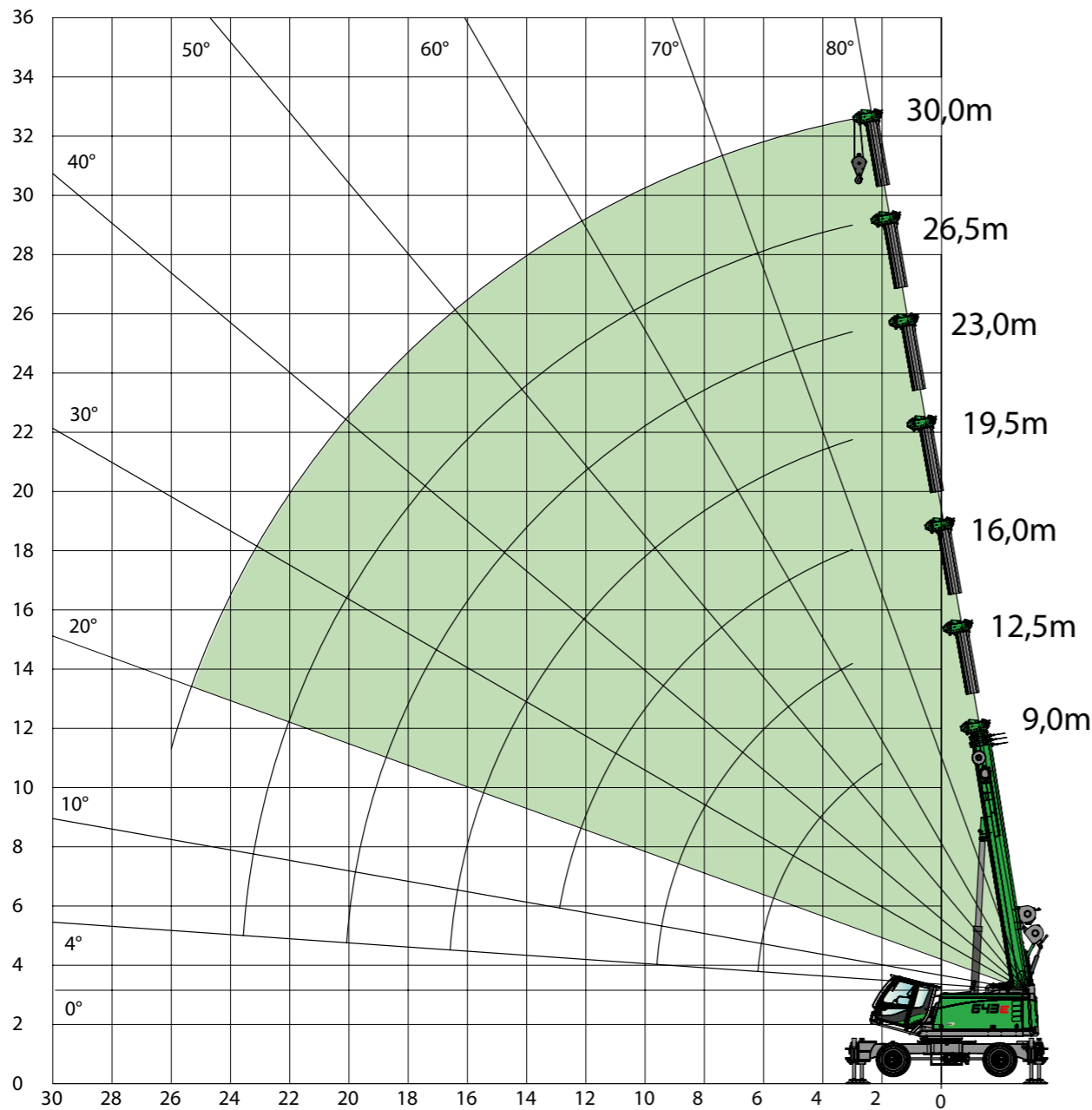
Zmiany techniczne zastrzeżone!



WYPOSAŻENIE ŻURAWIA



WYSIĘGNIK GŁÓWNY
HA 30 m



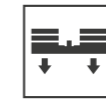
HAK

POJEMNOŚĆ [T]	MASA [kg]	LICZBA SPLOTÓW								
		9	8	7	6	5	4	3	2	1
32 t (4-rolkowy)	300 kg	31500 kg	28000 kg	24500 kg	21000 kg	17500 kg	14000 kg	10500 kg	7000 kg	3500 kg
25 t (trójrolkowy)	220 kg			24500 kg	21000 kg	17500 kg	14000 kg	10500 kg	7000 kg	3500 kg
4 t (bezrolkowy)	40 kg									3500 kg

WARTOŚCI OBCIĄŻEŃ



WYSIĘGNIK GŁÓWNY
HA 30 m



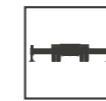
BALAST
1,9 t



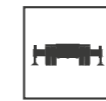
DIN ISO



360°



PODPARCIE
100%



PODPARCIE
50%



WOLNOSTOJĄCY

WYSIĘG [m]	DŁUGOŚĆ WYSIĘGNIA [m]																					
	9,0			12,5			16,0			19,5			23,0			26,5			30,0			
Podparcie [%]	100	50	Swo-bodny	100	50	Swo-bodny	100	50	Swo-bodny	100	50	Swo-bodny	100	50	Swo-bodny	100	50	Swo-bodny	100	50	Swo-bodny	
2,0	40,0*	35,0	21,6																			
3,0	30,1	27,1	12,0	20,0	20,0	12,0	15,0	15,0	12,0	14,0	14,0	12,5	11,0	11,0	11,0	8,9	8,9	8,9	5,0	5,0	5,0	
4,0	24,8	20,4	7,3	20,0	20,0	7,1	15,0	15,0	7,1	14,0	14,0	7,6	11,0	11,0	7,8	8,9	8,9	8,1	5,0	5,0	5,0	
5,0	18,8	12,8	4,9	18,5	12,6	4,8	15,0	12,5	4,7	13,3	13,1	5,1	11,0	11,0	5,4	8,6	8,6	5,6	5,0	5,0	5,0	
6,0	13,4	9,0	3,4	13,2	8,9	3,3	13,1	8,8	3,2	12,0	9,3	3,6	10,3	9,6	3,8	8,3	8,3	4,0	5,0	5,0	4,0	
7,0	12,7/6,2	8,6/6,2	2,8/6,2	9,9	6,6	2,1	9,9	6,6	2,1	10,4	7,0	2,5	9,5	7,3	2,8	7,8	7,5	3,0	5,0	5,0	2,9	
8,0				7,8	5,1	1,4	7,8	5,0	1,4	8,2	5,4	1,7	8,6	5,7	2,0	7,4	5,9	2,2	5,0	5,0	2,2	
9,0				6,2	3,9	1,0	6,2	3,9	1,0	6,6	4,3	1,3	7,0	4,6	1,4	6,9	4,8	1,6	5,0	5,0	1,6	
10,0				5,5/9,6	3,4/9,6	0,6/9,6	5,1	3,1	0,6	5,5	3,4	0,8	5,8	3,7	1,1	6,0	3,9	1,3	5,0	4,1	1,2	
11,0							4,2	2,5		4,5	2,8	0,5	4,9	3,0	0,7	5,1	3,2	0,9	5,0	3,4	0,9	
12,0							3,4	2,0		3,8	2,2		4,1	2,5	0,5	4,3	2,7	0,6	4,5	2,9	0,6	
13,0							2,8	1,5		3,2	1,8		3,5	2,1		3,7	2,3	0,4	3,9	2,4	0,4	
14,0										2,7	1,5		3,0	1,7		3,2	1,9		3,4	2,0		
15,0										2,3	1,1		2,5	1,4		2,8	1,6		2,9	1,7		
16,0										1,9	0,9		2,2	1,1		2,4	1,3		2,5	1,4		
17,0										1,7/16,6	0,7/16,6		1,8	0,9		2,1	1,1		2,2	1,2		
18,0													1,6	0,7		1,8	0,9		1,9	1,0		
19,0													1,3	0,5		1,5	0,7		1,7	0,8		
20,0													1,1			1,3	0,5		1,4	0,7		
21,0													1,1/20,1			1,1			1,2	0,5		
22,0																0,9			1,1			
23,0																0,7			0,9			
24,0																0,7/23,6			0,7			
25,0																			0,6			
26,0																			0,5			
Liczba splotów	9	8	4	6	6	4	5	5	4	4	4	4	4	4	4	3	3	3	2	2	2	
I	0%			50%			100%			100%			100%			100%			100%			
II	0%			0%			0%			25%			50%			75%			100%			
III	0%			0%			0%			25%			50%			75%			100%			

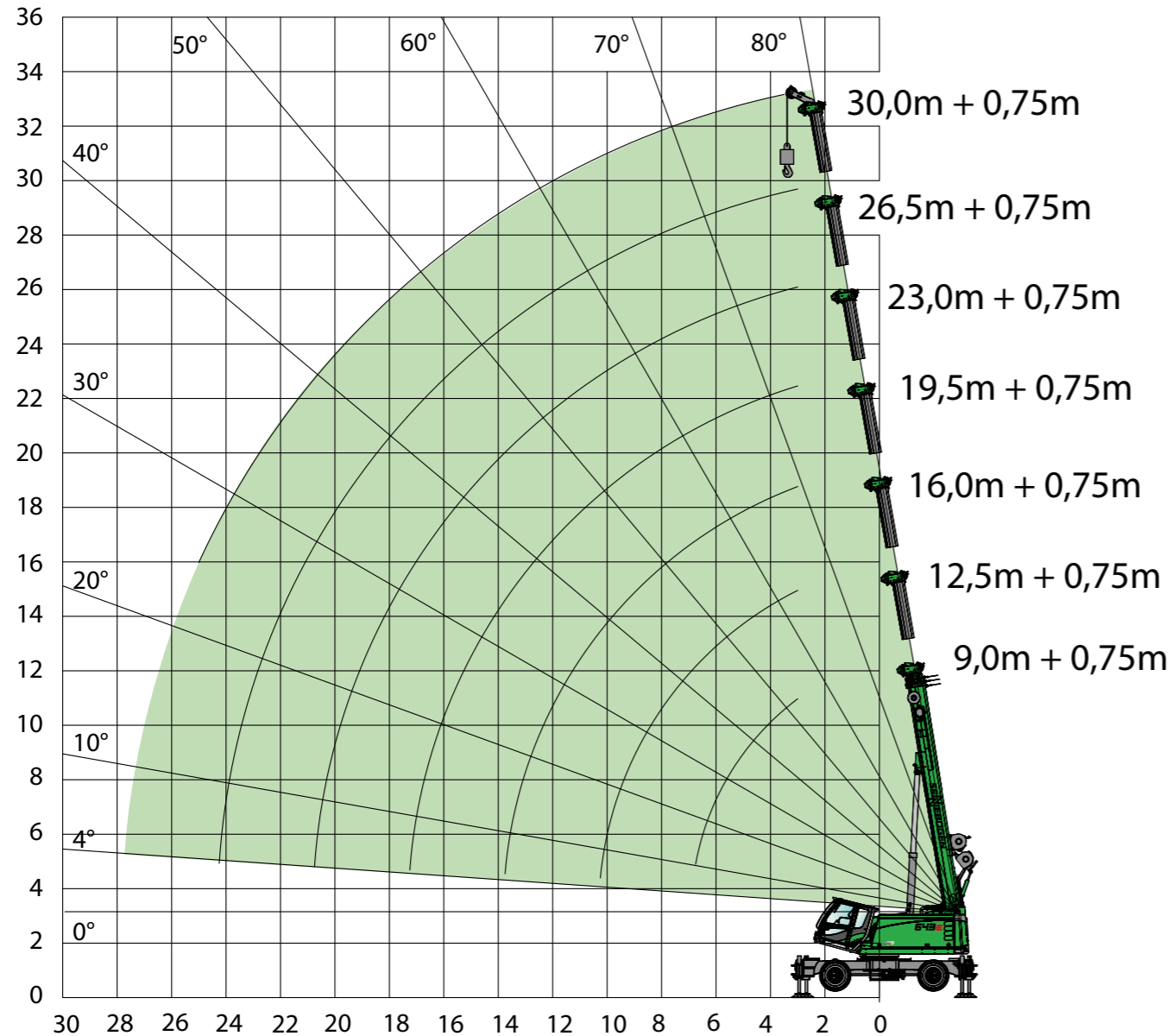
Nr tab.: 643M-30.0/75/2642/1.9/12.16
Nr tab.: 643M-30.0/75/2000/1.9/12.16
Nr tab.: 643M-30.0/75/1000/1.9/12.16

W przypadku zamontowanego wysięgnika pomocniczego 13 m na korpusie wartości udźwigu należy zredukować.








Redukcja udźwigu [kg]	570	420	330	280	240	210	180

WYPOSAŻENIE ŻURAWIA

 WYSIĘGNIK TYPU „DZIÓB” HA-S



WARTOŚCI OBCIĄŻEŃ GRANICZNYCH


-  WYSIĘGNIK TYPU „DZIÓB” HA-S
-  BALAST 1,9 t
-  DIN ISO
-  360°
-  PODPARCIE 100%
-  PODPARCIE 50%
-  WOLNOSTOJĄCY

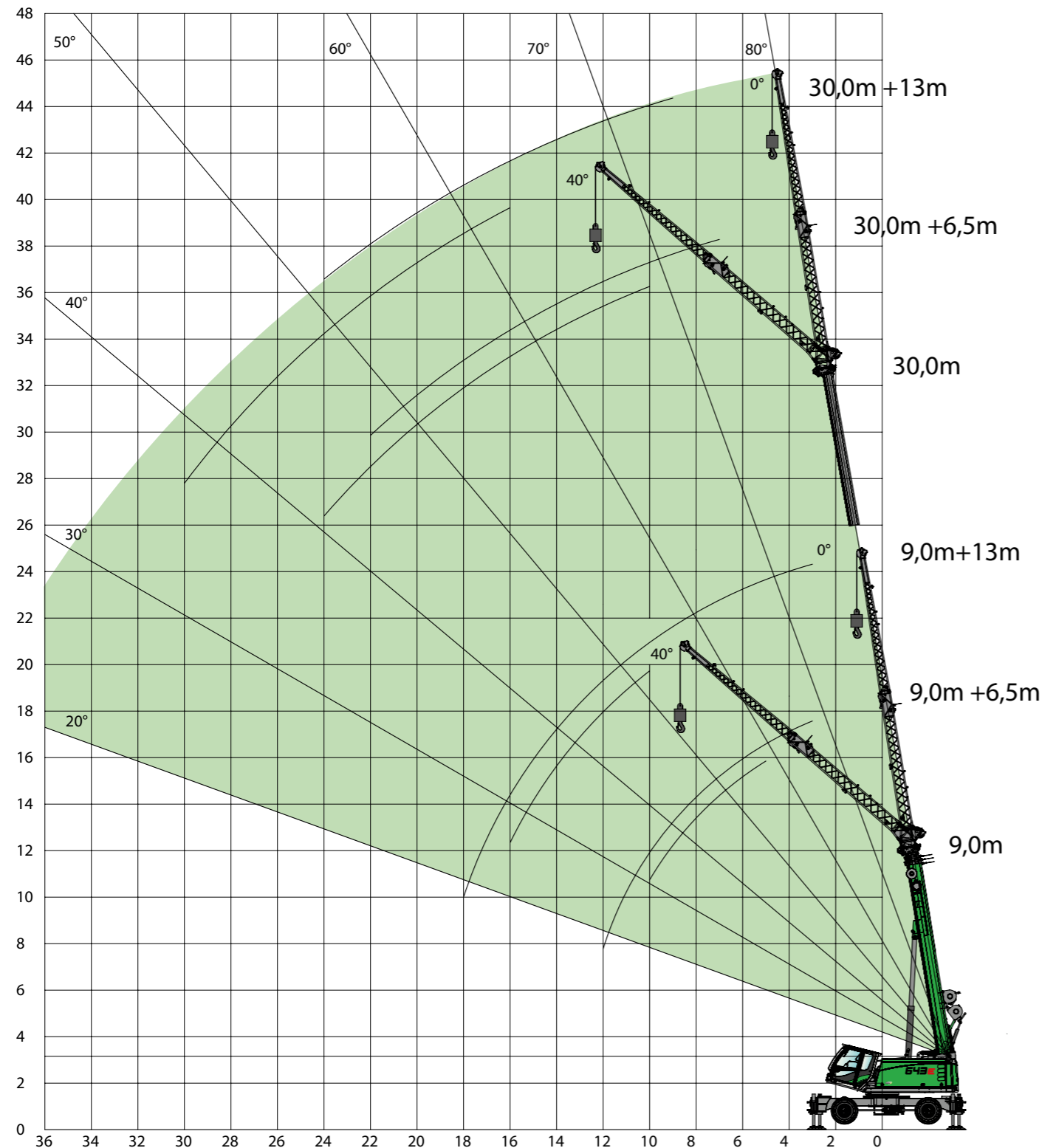
WYSIĘG [m]	DŁUGOŚĆ WYSIĘGNIA [m]																				
	9,0			12,5			16,0			19,5			23,0			26,5			30,0		
	0,75			0,75			0,75			0,75			0,75			0,75					
Podparcie [%]	100	50	Swo-bodny	100	50	Swo-bodny	100	50	Swo-bodny	100	50	Swo-bodny	100	50	Swo-bodny	100	50	Swo-bodny	100	50	Swo-bodny
2,0																					
3,0	3,5	3,5	3,5	3,5	3,5	3,5	3,5	3,5	3,5	3,5	3,5	3,5	3,5	3,5	3,5	3,5	3,5	3,5	3,5/3,5	3,5/3,5	3,5/3,5
4,0	3,5	3,5	3,5	3,5	3,5	3,5	3,5	3,5	3,5	3,5	3,5	3,5	3,5	3,5	3,5	3,5	3,5	3,5	3,5	3,5	3,5
5,0	3,5	3,5	3,5	3,5	3,5	3,5	3,5	3,5	3,5	3,5	3,5	3,5	3,5	3,5	3,5	3,5	3,5	3,5	3,5	3,5	3,5
6,0	3,5	3,5	3,3	3,5	3,5	3,2	3,5	3,5	3,1	3,5	3,5	3,5	3,5	3,5	3,5	3,5	3,5	3,5	3,5	3,5	3,5
7,0	3,5/6,7	3,5/6,7	2,2/6,7	3,5	3,5	2,0	3,5	3,5	2,0	3,5	3,5	2,4	3,5	3,5	2,7	3,5	3,5	2,9	3,5	3,5	2,9
8,0				3,5	3,5	1,3	3,5	3,5	1,3	3,5	3,5	1,6	3,5	3,5	1,9	3,5	3,5	2,1	3,5	3,5	2,2
9,0				3,5	3,5	0,9	3,5	3,5	0,9	3,5	3,5	1,2	3,5	3,5	1,3	3,5	3,5	1,5	3,5	3,5	1,6
10,0				3,5	2,8		3,5	3,0	0,5	3,5	3,3	0,7	3,5	3,5	1,0	3,5	3,5	1,2	3,5	3,5	1,2
11,0				3,5/10,2	2,6/10,2		3,5	2,4		3,5	2,7		3,5	2,9	0,6	3,5	3,1	0,8	3,5	3,3	0,9
12,0							3,3	1,9		3,5	2,1		3,5	2,4		3,5	2,6	0,5	3,5	2,8	0,6
13,0							2,7	1,4		3,1	1,7		3,4	2,0		3,5	2,2		3,5	2,3	
14,0							2,3/13,7	1,0/13,7		2,6	1,4		2,9	1,6		3,1	1,8		3,3	1,9	
15,0										2,2	1,0		2,4	1,3		2,7	1,5		2,8	1,6	
16,0										1,8	0,8		2,1	1,0		2,3	1,2		2,4	1,3	
17,0										1,6	0,6		1,7	0,8		2,0	1,0		2,1	1,1	
18,0										1,5/17,2	0,5/17,2		1,5	0,6		1,7	0,8		1,8	0,9	
19,0													1,2			1,4	0,6		1,6	0,7	
20,0													1,0			1,2			1,3	0,6	
21,0													1,0/20,7			1,0			1,1		
22,0																0,8			1,0		
23,0																0,7			0,8		
24,0																0,5			0,6		
25,0																0,5/24,2			0,5		
26,0																					
Liczba splotów	9	8	4	6	6	4	5	5	4	4	4	4	4	4	4	3	3	3	2	2	2
I	0%			50%			100%			100%			100%			100%			100%		
II	0%			0%			0%			25%			50%			100%			100%		
III	0%			0%			0%			25%			50%			100%			100%		
Redukcja udźwigu [kg]	570			420			330			280			240			210			180		

Nr tab.: 643M-30.0/75/2642/1.9/12.16 HA-S
 Nr tab.: 643M-30.0/75/2000/1.9/12.16 HA-S
 Nr tab.: 643M-30.0/75/1000/1.9/12.16 HA-S

W przypadku zamontowanego wysięgnika pomocniczego 13 m na korpusie wartości udźwigu należy zredukować.

WYPOSAŻENIE ŻURAWIA

 WYSIĘGNIK POMOCNICZY
SA 6,5 m / SA 13 m



WARTOŚCI OBCIĄŻEŃ GRANICZNYCH

 WYSIĘGNIK POMOCNICZY
SA 6,5 m

 BALAST
1,9 t

 DIN
ISO

 360°

 PODPARCIE
100%

WYSIĘG [m]	DŁUGOŚĆ WYSIĘGNIA [m]							
	9,0		16,0		23,0		30,0	
	6,5		6,5		6,5		6,5	
Podparcie 100%	0°	40°	0°	40°	0°	40°	0°	40°
2,0								
3,0	6,0		6,0					
4,0	6,0		6,0					
5,0	5,5	3,5	6,0		6,0			
6,0	4,9	3,3	6,0	3,6	6,0			
7,0	4,4	3,1	5,9	3,4	6,0		3,5	
8,0	4,0	2,9	5,4	3,3	5,9	3,4	3,5	
9,0	3,7	2,8	5,0	3,2	5,5	3,3	3,5	
10,0	3,4	2,7	4,6	3,1	4,7	3,2	3,5	3,2
11,0	3,1		4,3	3,0	4,0	3,2	3,5	3,0
12,0	2,8		3,7	2,8	3,5	3,1	3,2	2,9
13,0			3,2	2,8	3,0	3,0	2,8	2,8
14,0			2,8	2,8	2,6	2,9	2,5	2,7
15,0			2,4		2,3	2,8	2,1	2,5
16,0			2,1		2,0	2,4	1,9	2,4
18,0			1,5		1,5	1,8	1,4	1,8
20,0					1,1	1,3	1,0	1,3
22,0					0,7		0,7	1,0
24,0								0,6
26,0								
28,0								
30,0								
32,0								
Liczba splotów	2	1	2	1	2	1	1	1
I	0%		100%		100%		100%	
II	0%		0%		50%		100%	
III	0%		0%		50%		100%	

Nr tabeli: 643R-30.0/75/2642/1.9/1216 SA6.5

WARTOŚCI OBCIĄŻEŃ GRANICZNYCH



WYSIĘGNIK POMOCNICZY SA 13 M



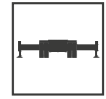
BALAST 1,9 t



DIN ISO



360°



PODPARCIE 100%

WYSIĘG [m]	DŁUGOŚĆ WYSIĘGNIA [m]							
	9,0		16,0		23,0		30,0	
	13,0		13,0		13,0		13,0	
Podparcie 100%	0°	40°	0°	40°	0°	40°	0°	40°
2,0								
3,0	3,0							
4,0	3,0							
5,0	3,0		3,0					
6,0	3,0		3,0					
7,0	2,9		3,0		3,0			
8,0	2,6		3,0		3,0			
9,0	2,3		2,9		3,0		2,0	
10,0	2,1	1,6	2,7		2,9		2,0	
11,0	2,0	1,5	2,5		2,7		2,0	
12,0	1,8	1,4	2,4	1,5	2,6		2,0	
13,0	1,7	1,4	2,2	1,5	2,5		2,0	
14,0	1,6	1,3	2,1	1,5	2,4	1,5	2,0	
15,0	1,6	1,3	2,0	1,4	2,3	1,5	2,0	
16,0	1,5	1,3	1,9	1,4	2,2	1,4	2,0	1,5
18,0	1,1		1,7	1,3	1,8	1,4	1,7	1,4
20,0			1,6	1,3	1,5	1,3	1,3	1,4
22,0			1,3		1,1	1,3	1,0	1,3
24,0			1,0		0,9	1,3	0,8	1,3
26,0					0,6	1,0		1,0
28,0								0,7
30,0								0,5
32,0								
Liczba splotów	1	1	1	1	1	1	1	1
I	0%		100%		100%		100%	
II	0%		0%		50%		100%	
III	0%		0%		50%		100%	

Nr tabeli: 643R-30_07/5/2642/19/12.16 SA13

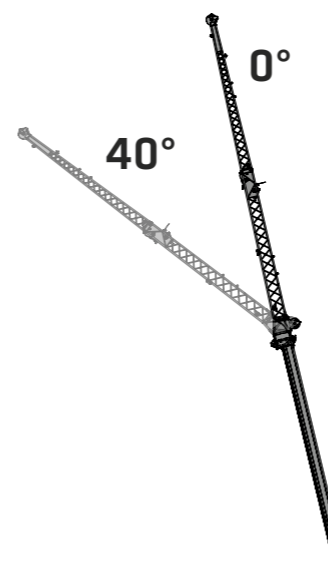
PROGRAMY NOŚNOŚCI

Podparcie [%]	WYSIĘGNIK GŁÓWNY HA			WYSIĘGNIK TYPU DZIÓB HA-S			WYSIĘGNIK POMOCNICZY SA 6,5 m			WYSIĘGNIK POMOCNICZY SA 13m		
	100%	50%	Swo-bodny	100%	50%	Swo-bodny	100%	50%	Swo-bodny	100%	50%	Swo-bodny
Przeciwwaga [t]												
1,9 t	360°	360°	360°	360°	360°	360°	360°	-	-	360°	-	-

Uwagi:

1. Podane wartości udźwigu obowiązują dla równej ($\pm 0,3^\circ$) i stabilnej pozycji maszyny.
2. Wartości udźwigu są podane w tonach i obowiązują dla kąta obrotu 360° .
3. Wartości udźwigu uwzględniają normy DIN 15019.2 i ISO 4305.
4. Od udźwigu należy odjąć masę osprzętu do zawieszania (haki, zawieszania).
5. Wartości obciążenia muszą być ograniczone lub zmniejszone, aby uwzględnić niekorzystne warunki, takie jak miękkie lub nierówne podłoże, nachylenie terenu, wiatr, obciążenia boczne, obciążenia wahadłowe, szarpnięcia lub nagłe zatrzymanie ładunków, brak doświadczenia personelu, jazda z obciążeniem.
6. Dopuszczalny uciąg liny na linę podczas pracy żurawia wynosi 3500 kg przy średnicy liny 14 mm.
7. Podane wartości udźwigu służą tylko do orientacji. Obowiązujące wartości udźwigu są podane w tabelach w instrukcji obsługi.
8. Udźwigi są opcjonalnie dostępne także dla nachyleń pod kątem $2^\circ/4^\circ$.

WYPOSAŻENIE OPCJONALNE

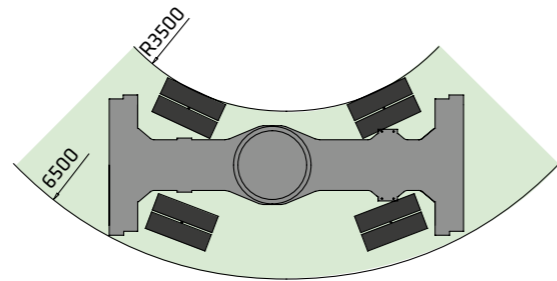
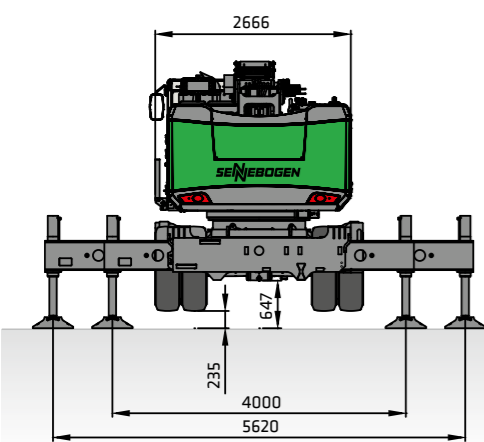


WYSIĘGNIK POMOCNICZY 6.5m
maks. dwurołkowy, możliwy kąt przesunięcia $0^\circ / 40^\circ$

PRZEDŁUŻENIE WYSIĘGNIA DO 13 m
6,5 m z przedłużeniem 6,5 m, jednorolkowy, kąt przesunięcia $0^\circ / 40^\circ$

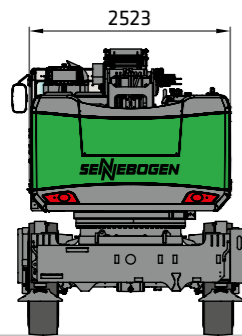
WYSIĘGNIK TYPU „DZIÓB”:
Udźwig 3,5 t, jednorolkowy, drugi hak

WYMIARY TRANSPORTOWE

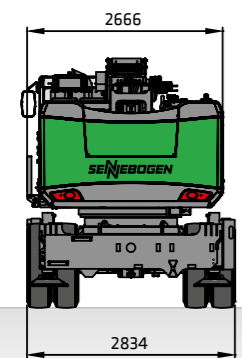
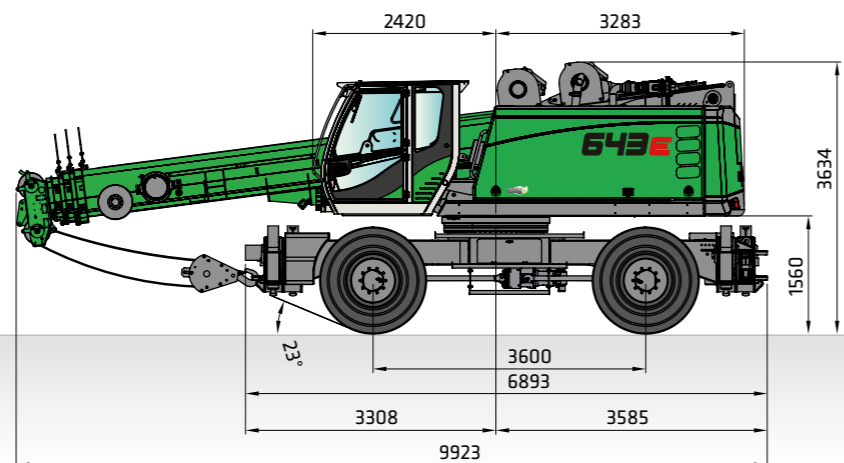


i Masa robocza: ok. 27 t (z końcówką 13 m, 2 wciągarkami podnoszącymi, przeciwcieżarem 1,9 t oraz hakiem 25 t)

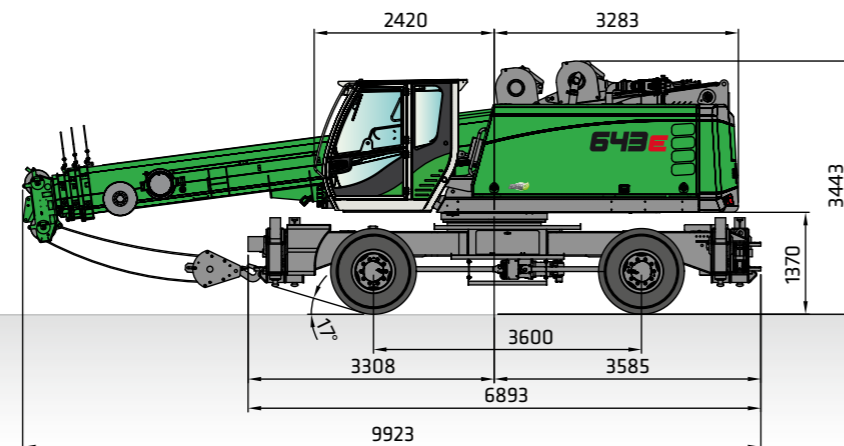
643 NA PODWOZIU KOŁOÓWYM ZE ZINTEGROWANYM 4-PUNKTOWYM PODPARCIEM



i Pojedyncze ogumienie:
4x 14.00-24
Masa transportowa: ok. 27 t
(końcówka 13 m, 2 wciągarki podnoszące, przeciwcieżar 1,9 t i hak 25 t)



i Opony bliźniacze: 8x 12.00-20
Masa transportowa: ok. 27 t
(końcówka 13 m, 2 wciągarki podnoszące, przeciwcieżar 1,9 t i hak 25 t)

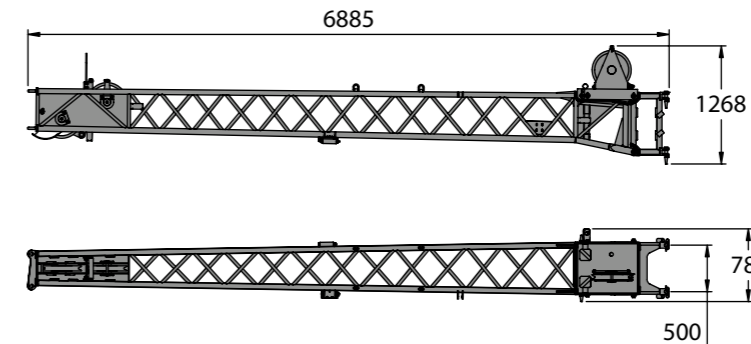


Wymiary w [mm]

OPRZYRZĄDOWANIE

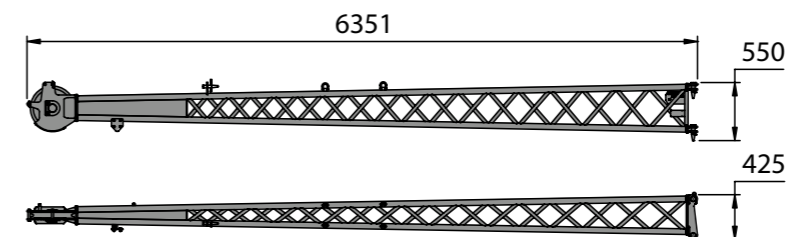
WYSIĘGNIK POMOCNICZY 6.5 m

i Masa: 600 kg



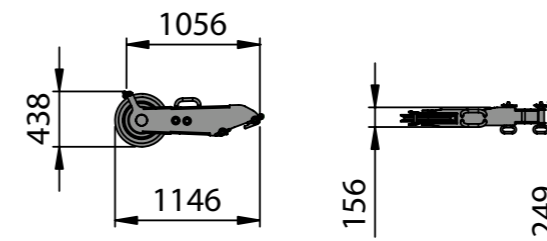
PRZEDŁUŻENIE WYSIĘGNIKA POMOCNICZEGO 6,5 m

i Masa: 250 kg



WYSIĘGNIK TYPU „DZIÓB”:

i Masa: 50 kg



Wymiary w [mm]

WIELOZADANIOWIEC. DO ZASTOSOWANIA W PRZEMY- ŚLE LUB NA PLACU BUDOWY.

DOWIEDZ SIĘ WIĘCEJ



Zastosowanie w trybie „Pick & Carry”; Niemcy



Budownictwo; Niemcy



Budownictwo; Niemcy



SENNEBOGEN ACADEMY

Poszerzamy wiedzę, ponieważ to na niej opiera się sukces. W SENNEBOGEN Academy przywiązujemy dużą wagę do jej szybkiego przepływu.
 ↪ www.sennebogen-academy.com



SERWIS I KONSERWACJA

Kompleksowa obsługa klienta. I zaopatrzenie w części zamienne. Serwis jest u nas pisany WIELKĄ literą.
 ↪ www.sennebogen.com/customer-service



SENtrack

Efektywne zarządzanie flotą za pomocą SENtrack DS: Korzystaj z informacji, które w przeciwnym razie pozostałyby nieznanne i zwiększ swoją wydajność.
 ↪ www.sennebogen.com/sentrack



WYPOŻYCZANIE I MASZYNY UŻYWANE

Odkryj wyjątkową ofertę maszyn do wynajęcia SENNEBOGEN Rental & Used. Tutaj znajdziesz swoją maszynę do wynajęcia:
 ↪ www.sennebogen-rental-used.com



MOVE BIG THINGS - WITH US!

ponad **69**
lat doświadczenia

w **100 %**
przedsiębiorstwo rodzinne

ponad **1600**
doświadczonych specjalistów na całym świecie

4
zakłady produkcyjne w Niemczech

ponad **180**
partnerów dystrybucyjnych i serwisowych na całym świecie

11
rodzajów żurawi teleskopowych



Ładowarka teleskopowa

4-5,5 t

Balanser

130-300 t

Przeładunek materiału

17-420 t

Koparka linkowa

13,5-300 t

Żuraw gąsienicowy

50-300 t

Żuraw teleskopowy

16-130 t

Żuraw portowy

300 t

ZOSTAŃ CZŁONKIEM W KLUBIE OPERATORA

Tutaj Ty i Twoja maszyna jesteście w centrum uwagi! Naszym priorytetem są ekskluzywne informacje, wymiana doświadczeń z operatorami SENNEBOGEN, a także entuzjizm i przyjemne spędzanie czasu.

Wszystkie zalety na stronie ↪ www.sennebogen.com/operators-club



Niniejszy katalog zawiera opis modeli maszyn, cechy poszczególnych modeli i opcje konfiguracji (wyposażenie standardowe i wyposażenie specjalne) maszyn dostarczanych przez SENNEBOGEN Maschinenfabrik GmbH. Ilustracje urządzeń mogą zawierać wyposażenie specjalne i opcjonalne. W zależności od kraju, do którego realizuje się dostawy maszyn, mogą występować różnice w wyposażeniu, w szczególności w odniesieniu do wyposażenia seryjnego i specjalnego. Wszystkie użyte nazwy produktów mogą być znakami towarowymi firmy SENNEBOGEN Maschinenfabrik GmbH lub innych dostawców, których używanie przez osoby trzecie do własnych celów może naruszać prawa właścicieli.

Prosimy o poinformowanie lokalnego partnera handlowego firmy SENNEBOGEN o oferowanych wariantach wyposażenia. Dodatkowe opcje wybrane przez klienta są wiążące tylko wtedy, gdy zostaną jednoznacznie uzgodnione przy zawieraniu umowy. Zastrzega się prawo do narzucenia opcji dostawy i wprowadzania zmian technicznych. Wszystkie podane informacje nie są objęte gwarancją. Zmiany w wyposażeniu i udoskonalenia zastrzeżone. © SENNEBOGEN Maschinenfabrik GmbH, Straubing/Niemcy. Powielanie, w całości lub w części, wyłącznie za pisemną zgodą firmy SENNEBOGEN Maschinenfabrik GmbH, Straubing/Niemcy.

SENNEBOGEN
Maschinenfabrik GmbH
Hebbelstraße 30
94315 Straubing, Niemcy

 www.sennebogen.com

MOVE BIG THINGS

sprzedaż Crane Line
Tel. +49 9421 540-146
cranes@sennebogen.de

CENTRUM CZĘŚCI ZAMIENNYCH
Zamówienia części zamiennych
spareparts@sennebogen.de

DZIAŁ OBSŁUGI KLIENTA
Wsparcie techniczne
service@sennebogen.de

