

130 t
TELESKOPOWY
ŻURAW
GĄSIENICOWY



186 kW

130 t

52,2 m + 15 m



MAXCAB

Poziom emisji spalin V

6133E

Największy.

130-tonowy żuraw teleskopowy jest doskonałym połączeniem maksymalnej mocy i prostej obsługi:

Jako największy w naszej ofercie żuraw teleskopowy, dzięki swojej bardzo dobrej stateczności, łączy w sobie duży udźwig i wysokość podnoszenia z maksymalną elastycznością i zdolnością manewrowania podczas pracy na placach budów. Elastyczna koncepcja maszyn, która jest szczególnie popularna w produkcji prefabrykatów betonowych oraz w budownictwie przemysłowym i głębinowym, prezentuje swoje mocne strony także w ramach wymagającego, dużego projektu.

Szybko na miejscu i od razu gotowy do działania

Dzięki systemowi samodzielnego montażu możliwe jest szybkie złożenie maszyny bez żurawia pomocniczego. Demontowane gąsienice zapewniają niewielką szerokość transportową - alternatywnie możliwy jest również transport wraz z balastem.

Konserwacja i serwis

Niezwykle proste dzięki standardowym komponentom oraz łatwo dostępnym punktom konserwacyjnym i serwisowym.

Zaawansowana wielozadaniowość

Z hakiem ładunkowym, wysięgnikiem pomocniczym 8 m, przedłużeniem wysięgnika pomocniczego lub JIB-em do ciężkich ładunków praca przebiega zawsze optymalnie. Opcjonalny, 15-metrowy wysięgnik pomocniczy umożliwia pracę wysięgnikiem o długości sięgającej nawet 67 m.

Dobre wyposażenie

Dzięki sześćcioelementowemu wysięgnikowi z blokowaniem sekcji sworzniami maksymalna długość wysięgnika głównego wynosi 52 m. Wybrany element teleskopowy można przy tym wysunąć również przy częściowym obciążeniu.

Najwyższy komfort pracy operatora

Komfortowa, odchylana o 20° kabina Maxcab, komfortowe, chroniące plecy siedzenie, regulowane podłokietniki i optymalnie rozmieszczone, odchylane elementy obsługowe



Gąsienicowy żuraw teleskopowy o udźwigu 130 t

Kolejna generacja. Seria E



DŁUGA ŻYWOTNOŚĆ I TRWAŁOŚĆ

- Wyrzynała konstrukcja i wysokiej jakości komponenty sprawiają, że maszyna jest niezawodna i efektywna podczas stosowania.

ZAAWANSOWANA I NAJNOWOCZEŚNIEJSZA TECHNOLOGIA

- W piątej generacji maszyn - doświadczenie w konstrukcji i produkcji żurawi teleskopowych liczone w dziesięcioleciach



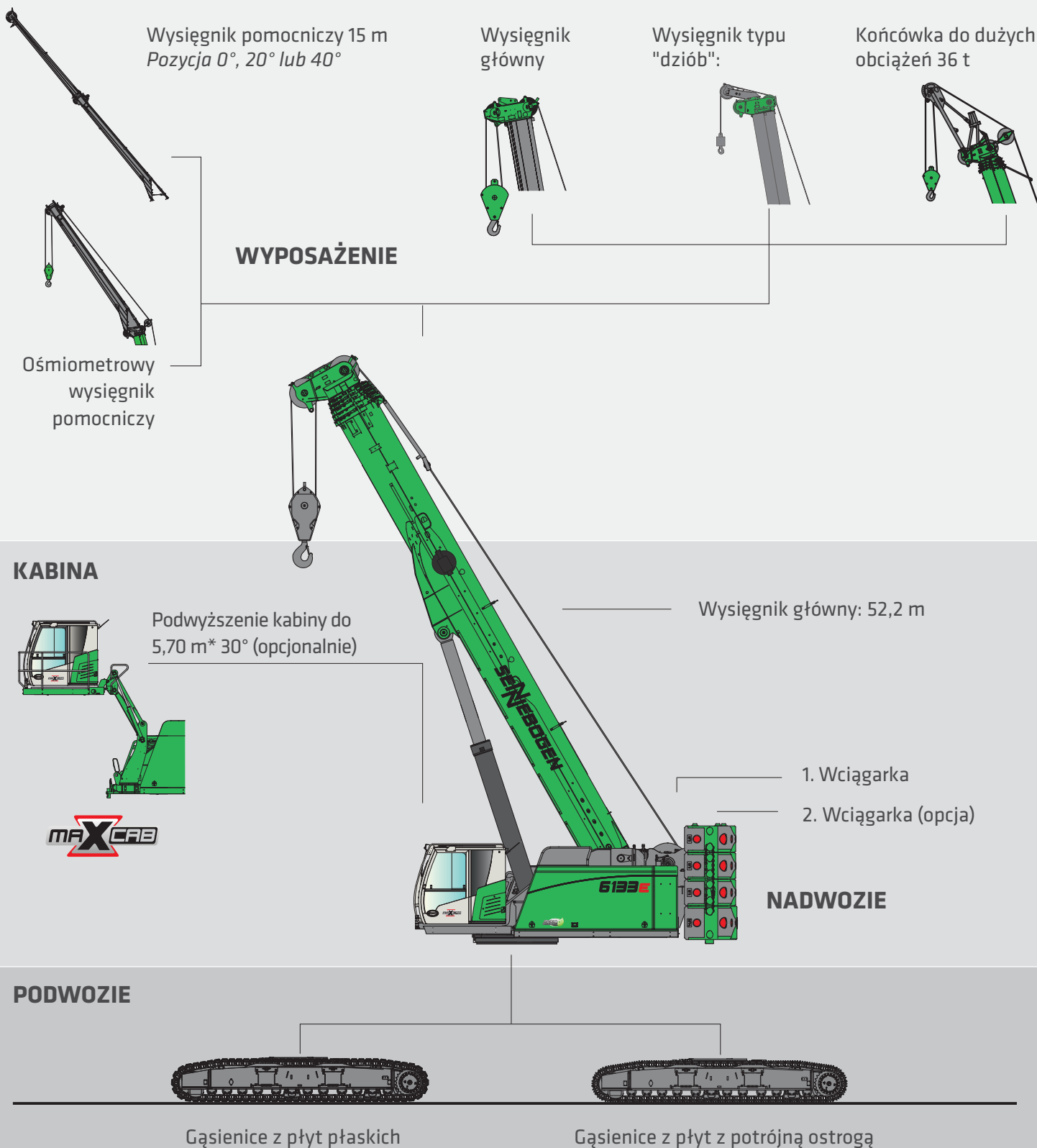
ŁATWA KONSERWACJA I SERWIS

- Łatwa w obsłudze technologia i unikanie zbyt skomplikowanych rozwiązań inżynierskich, doskonały dostęp do wszystkich komponentów

EKOLOGICZNA TECHNOLOGIA NAPĘDOWA

- Najnowocześniejsze układy silnikowe, napędowe i odprowadzania spalin zgodnie z najnowszym stanem techniki (poziom V)
- Wielkowymiarowe przewody i zawory, zaprojektowane z myślą o najwyższej wydajności

MODUŁOWA BUDOWA. OPTYMALNE OPCJE WYPOSAŻENIA.





67m

Długość
wysięgnika**

DOSKONAŁA WYSOKOŚĆ ROBOCZA. Z WYSIĘGNIKIEM TYPU PIN BOOM

- **Dobre przygotowanie:** Dzięki 6-sekcyjnemu wysięgnikowi sworzniowemu typu pin boom maksymalna długość głównego wysięgnika wynosi 52. m. Wybrany element teleskopowy można przy tym wysunąć również przy częściowym obciążeniu.
- **Prostota i łatwość obsługi:** optymalna nośność w całym zakresie wysięgu
- **Czasem jest pod górkę:** Praca przy nachyleniu terenu do 4°.*
- **Komfortowy obszar roboczy:** dzięki opcjonalnemu wysięgnikowi 8 m i przedłużeniu wysięgnika do 15 m można osiągnąć wysokość roboczą i wysięg ponad 60 m.

* ze zredukowanymi tabelami udźwigu
** z wysięgnikiem pomocniczym 15 m



Podnoszenie i przemieszczanie prefabrykatów betonowych;
Niemcy

KOMPAKTOWY I MOCNY. PRZY MAKSYMALNEJ ELASTYCZNOŚCI.

- Pick & Carry Może pracować z obciążeniem do 100%
- Wysoka stabilność i najlepsze możliwości manewrowania także na wąskich placach budowy, dzięki szerokości pasa 5,40 m
- Najlepsza widoczność podczas podnoszenia ładunku dzięki seryjnej odchylanej kabinie
- Szeroki zakres obejmowanego pola roboczego i elastyczność dzięki różnorodnym opcjom wyposażenia



Precyzyjne ustawianie obciążenia dzięki maksymalnej stabilności teleskopowanego podwozia gąsienicowego; Singapur

WSZYSTKO W POLU WIDZENIA

pochylenie
pod kątem do **20°**
w wersji seryjnej

WSZYSTKO W ZASIĘGU DZIĘKI NASZYM JOYSTICKOM

- Joysticki na podążających za ruchem konsolach, zamocowanych przy fotelu
- Przyjemny chwyt dzięki ergonomicznemu kształtowi
- Precyzyjne sterowanie wszystkimi funkcjami
- Komfort obsługi dzięki zoptymalizowanej konstrukcji przycisków i przełączników

 GERMAN
DESIGN
AWARD
WINNER
2018



LEPSZA WIDOCZNOŚĆ. WIĘKSZE BEZPIECZEŃSTWO. MAKSYMALNY KOMFORT.



NAJLEPSZA W SWOJEJ KLASIE.

- Doskonała widoczność wokół pojazdu i w górę dzięki dużym elementom okiennym, do wyboru z siatką FOPS i szkłem pancernym
 - Bezpieczne i wygodne wsiadanie i wysiadanie dzięki sprawdzonym przesuwным drzwiom, włącznien z przesuwaną szybą
 - Praca bez zmęczenia dzięki komfortowemu siedzeniu, regulowanym podłokietnikom i ergonomicznym elementom sterującym, podążającym za ruchem
 - Automatyyczna klimatyzacja z optymalnym rozprowadzaniem powietrza, zapewniającym komfort w pomieszczeniach przez cały rok
 - Tłumienie hałasu dzięki materiałom wygłuszającym i rozwiązaniom konstrukcyjnym
 - Kabina opcjonalnie podnoszona hydraulicznie na 5,70 m (licząc wysokość oczu) i odchylana o 30°
- Radio z funkcją Bluetooth®

ELASTYCZNY TRANSPORT. NIEZALEŻNY MONTAŻ WŁASNY.

Niskie koszty eksploatacji i potencjalne oszczędności występują nie tylko przy zakupie, ale także w okresie użytkowania. Dla sprytnego przedsiębiorcy ważnym argumentem jest łatwy i niedrogi transport między placami budowy.



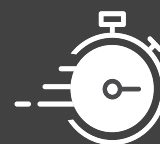
Ekonomicznie

Po demontażu napędów i balastu szerokość transportowa wynosi zaledwie 3,0 m



Elastycznie

Maszyna może być przewożona razem z wózkami gąsienicowymi lub bez nich, co zapewnia pełną elastyczność transportową



Szybko

Na placu budowy maszyna jest gotowa do pracy w krótkim czasie dzięki innowacyjnemu systemowi samodzielnego montażu podwozia teleskopowego Starlifter oraz samomontowalnej przeciwwadze.

KONSERWACJA I SERWIS. UŁATWIENIE PRACY.



System kontroli SENCON wspomaga użytkownika podczas diagnostyki i ułatwia usuwanie błędów. Dzięki czemu Twoja maszyna szybciej wraca do pracy.

Wszystkie punkty konserwacyjne i serwisowe są przejrzysto rozmieszczone i łatwo dostępne. Jednoznaczne oznakowanie elementów ułatwia orientację.

KEEP IT SIMPLE. DZIĘKI ŁATWEJ W OBSŁUDZE TECHNICE.



Niezawodna i inteligentna technika ułatwia życie. W miejscach, gdzie elektronika staje się zbędna, stawiamy na hydraulikę i elektrykę.



Staramy się, aby użytkownik był zadowolony, a nie zależny. Wystarczą niedrogie komponenty i kilka czynności, aby użytkownik samodzielnie naprawił swoją maszynę.



Przejrzysto rozmieszczone standardowe komponenty elektryczne w centralnej skrzynce rozdzielczej ułatwiają kontrolę i usuwanie błędów.

DANE TECHNICZNE, WYPOSAŻENIE

RODZAJ MASZYNY

MODEL (TYP) 6133 Żuraw gąsienicowy

SILNIK

TYP Pziom V:
Cummins B6.7 FR95885
Moc znamionowa silnika: 168 kW/2200 min⁻¹
Tryb pracy standard: 186 kW/2000 min⁻¹
Tryb pracy ECO: 188 kW/1850 obr./min

Poziom IIIa:
Cummins QSB6.7 FR96045
Moc znamionowa silnika: 164 kW/2000 obr./min
Tryb pracy standard: 164 kW/2000 min⁻¹
Tryb pracy ECO: 170 kW/1850 min⁻¹

w każdym przypadku:
wtrysk bezpośredni, turboładowanie, chłodzenie powietrza doładowującego, ograniczenie emisji

CHŁODZENIE chłodzenie cieczą

FILTR PALIWA z odwadniaczem i podgrzewaniem

FILTR POWIETRZA filtr suchy ze zintegrowanym oddzielnikiem wstępnym, automatycznym wylotem pyłu, elementem głównym i bezpieczeństwa oraz wskaźnikiem zanieczyszczenia

ZBIORNIK PALIWA 450 l

ZBIORNIK ADBLUE 45 l

INSTALACJA ELEKTRYCZNA 24 V

AKUMULATORY 2 x 155 Ah

OPCJE Elektryczna pompa tankowania

NADWOZIE

KONSTRUKCJA Odporna na skręcanie konstrukcja skrzynkowa, z precyzyjną obróbką, stalowe tuleje do podparcia wysięgnika. Budowa ułatwiająca serwis, silnik wbudowany w kierunku podłużnym

UKŁAD ELEKTRYCZNY Centralny panel elektryczny, odłącznik akumulatora

OŚWIETLENIE Reflektory LED optymalnie oświetlające obszar roboczy

UKŁAD CHŁODZENIA 3-obwodowy układ chłodzenia o dużej wydajności chłodzenia, z regulowanym elektronicznie napędem wentylatora do chłodnicy wody, powietrza doładowującego i oleju

ZABEZPIECZENIA Monitorowanie kamerą obszaru z tyłu z prawej strony

Poręcz nadwozia

OPCJE

Dodatkowe reflektory LED

2 lampy sygnalizacyjno-ostrzegawcze z tyłu

Dodatkowe kamery

Lakierowanie odpowiadające wymaganiom klimatu morskiego jako ochrona przed korozją

Lakierowanie specjalne

Pakiet niskotemperaturowy

Autom. centralne smarowanie punktu połączenia wysięgnika, siłownika podnoszenia, toru obrotnicy i łożysk bębna wciągarki

Smarowanie wieńca obrotu



DANE TECHNICZNE, WYPOSAŻENIE

UKŁAD HYDRAULICZNY / HYDRAULIKA


Zestaw pomp montowany bezpośrednio na silniku wysokoprężnym, układ hydrauliczny Load Sensing/ LUDV, funkcje robocze sterowane elektrohydraulicznie, regulacja granicy obciążenia, pompa wielotłoczkowa osiowa o zmiennym wydatku. Dzięki niezależnej, proporcjonalnej regulacji przepływem oleju można sterować kilkoma funkcjami roboczymi jednocześnie i niezależnie od siebie.

WYDAJNOŚĆ POMPY	do 500 l/min
CIŚNIENIE ROBOCZE	do 330 barów
FILTROWANIE	Wysokowydajna filtracja z długim okresem międzyserwisowym
ZBIORNIK HYDRAULICZNY	900 l
STEROWANIE	Proporcjonalne, czułe, hydrauliczne sterowanie ruchami, 2 joysticki serwo do funkcji roboczych, dodatkowe funkcje obsługiwane za pomocą przełączników i pedałów nożnych – rozmieszczone w sposób ergonomiczny i przejrzyste
ZABEZPIECZENIA	Obwody hydrauliczne zabezpieczone zaworami bezpieczeństwa Zawór bezpieczeństwa na wypadek pęknięcia przewodu hydraulicznego – zastosowanie w siłowniku podnoszenia i siłowniku teleskopowania
OPCJE	Możliwość napełniania olejem ekologicznym System filtrów precyzyjnych SENNEBOGEN HydroClean (3 µm) z odprowadzaniem wody Podgrzewanie zbiornika hydraulicznego

NAPĘD OBROTOWY / MECHANIZM OBROTU

PRZEKŁADNIA	2 x Kompaktowa przekładnia planetarna z silnikiem hydraulicznym skośnym, zintegrowane zawory hamulcowe
HAMULEC MECHANIZMU OBROTU	Hamulec wielotarczowy, sprężynowy
PIERŚCIEN OBROTOWY	Duży, ząbkowany zewnętrznie, 1-rzędowy, kulkowy pierścień obrotowy
PRĘDKOŚĆ OBROTOWA	0-2 min ⁻¹ , bezstopniowa

KABINA

TYP KABINY	Maxcab, pochyl. 20° 
WYPOSAŻENIE KABINY	Komfortowa kabina kierowcy z drzwiami przesuwными wraz z szybą przesuwną, z amortyzacją wibracji, przyciemniane szkło bezpieczne, wystawianą szybą przednią, oknem dachowym, wycieraczką przedniej i tylnej szyby dachowej, przyłączami 12 V/24 V i dwoma reflektorami zintegrowanymi z dachem z przodu. Fotel komfortowy z pneumatyczną amortyzacją, ogrzewaniem i zagłówkiem. Roleta przeciwsłoneczna na okno dachowe. Hamowanie mechanizmu pozycjonującego obrót - za pomocą pedału.

OPCJE	Regulacja kabiny typu E270, hydraulicznie bezstopniowa regulacja wysokości w górę o 2,7 m i hydraulicznie odchyłana do tyłu o ok. 30°, włącznie z kratką podestową obok kabiny z balustradą (przykręcana). Ogrzewanie postojowe z timerem Kabinowy filtr z węglem aktywnym Przednia szyba ze szkła pancernego Szyba dachowa ze szkła pancernego FOPS – osłona dachu wykonana z siatki Radio z przyłączem USB i SD, funkcją MP3 i Bluetooth Ograniczenie obszaru roboczego
-------	--

Opcja: Podnoszona kabina; typ E270



DANE TECHNICZNE, WYPOSAŻENIE



Opcja: zdalne sterowanie radiowe



Opcja: 36 t końcówka do ciężkich ładunków



Opcja: 8 m + 7 m wysięgnik pomocniczy

SPRZĘT ROBOCZY

WYSIĘGNIK 6-częściowy wysięgnik teleskopowy z wytrzymałej stali drobnoziarnistej, składający się z jednego wysięgnika głównego i 5 modułów teleskopowych, 1 siłownika teleskopowego, hydraulicznie teleskopowanego pod częściowym obciążeniem. Długość: 12,3 m do 52,2 m; kotłowanie w zakresie 0-80° w 50 sekund; pełne wysunięcie w ciągu 7 minut.

BEZPIECZEŃSTWO ŻURAWIA Najnowsza generacja monitorowania momentu obrotowego i obciążenia z rejestratorem zdarzeń, przejrzyste rozmieszczonego panel z wyświetlaczem wszystkich ważnych danych za pomocą systemu SENCON, z wyłącznikiem krańcowym podnoszenia, zabezpieczeniem odwijania liny, zaworami nadciśnieniowymi i zabezpieczeniem przed rozzerwaniem przewodów hydraulicznych.

SIŁOWNIKI Siłowniki hydrauliczne z wysokiej jakości elementami uszczelniającymi i prowadzącymi

OPCJE Wysięgnik pomocniczy 8 m składany, nośność 14,9 t przy 0°, nachylenie (0°, 20°, 40°), możliwość rozbudowy bez urządzeń pomocniczych, w przypadku nieużywania zablokowany przy wysięgniku głównym

Przedłużenie wysięgnika pomocniczego do 15 m, przedłużenie 7 m, nośność 5,8 t przy 0°, uchylny (0°, 20°, 40°), w przypadku nieużywania zablokowany przy wysięgniku głównym

Wysięgnik typu dziób: Udźwig 12,5 t, 1-rolkowy

36 t końcówka do ciężkich ładunków

Lakierowanie specjalne

Agregat awaryjny

Zdalne sterowanie radiowe

Ograniczenie obszaru roboczego, dowolnie programowalne

Możliwość pracy z obciążeniem z nachyleniem 4°

System telemetryczny SENtrack

DANE TECHNICZNE, WYPOSAŻENIE

PODWOZIE



KONSTRUKCJA	Podwozie gąsienicowe T119/540 ze zdejmowanymi gąsienicami
NAPĘD	Napęd jezdny z zamontowanym bezpośrednio osiowo-tłokowym silnikiem hydraulicznym, automatycznie działającym zaworem hamulcowym i kompaktową przekładnią planetarną po każdej stronie podwozia
HAMULEC POSTOJOWY	Hamulec wielotarczowy, sprężynowy
NAPĘD	Bezobsługowy napęd B8b z hydraulicznym naprężaniem łańcucha. Napęd z trójostrogowymi płytami 900 mm
PRĘDKOŚĆ	0 - 2,5 km/h
OPCJE	900 mm płyty płaskie

WCIĄGARKA



Wciągarki są napędzane przez wysokociśnieniowo sterowane silniki hydrauliczne. Zapewnia to zawsze optymalną regulację prędkości siły pociągowej. Hydrauliczne zawory hamulcowe opuszczania umożliwiają precyzyjne, niepowodujące zużycia hamowanie. Mocna przekładnia planetarna z kąpielą olejową, bezobsługowa. Hamulce wciągarki są sprężynowe, bezobsługowe, odporne na zużycie, są hamulcami wielotarczowymi pracującymi w kąpielu olejowej; chłodzenie olejem

Siła pociągowa 120 kN (3. pozycja), prędkość liny 0-115 m/min., średnica liny 26 mm, maks. długość liny 210 m

HAMULEC BEZ-
PIECZEŃSTWA

Hamulec wielotarczowy, sprężynowy

OPCJE

2. wciągarka żurawia: Siła pociągowa 120 kN (3. pozycja), prędkość liny 0-115 m/min, średnica liny 26 mm, maks. długość liny 210 m

MASA ROBOCZA



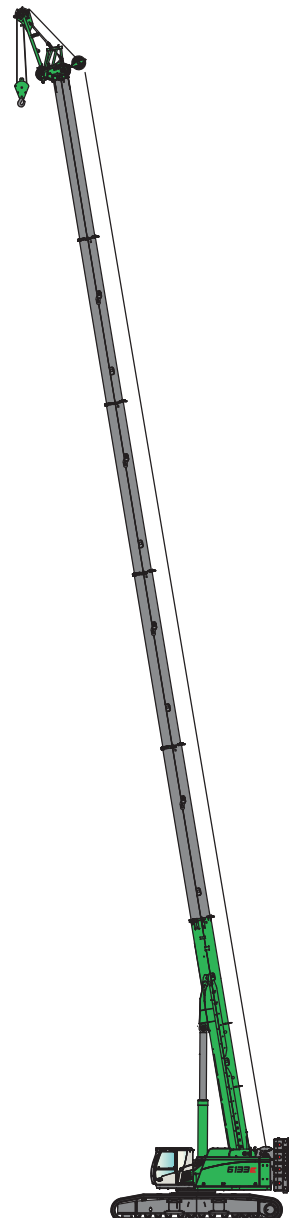
MASA

ok. 119 000 kg
z wysięgnikiem teleskopowym
52,2 m, wysięgnikiem pomocniczym
8 m, hakiem 80 t, trójostrogowymi płytami
900 mm, 2 wciągarkami podnoszącymi,
hydraulicznie teleskopowanym podwoziem,
balastem 35 t

INFORMACJA

Masa robocza zmienia się w zależności od wyposażenia i sprzętu.

Zastrzegamy możliwość zmian danych!



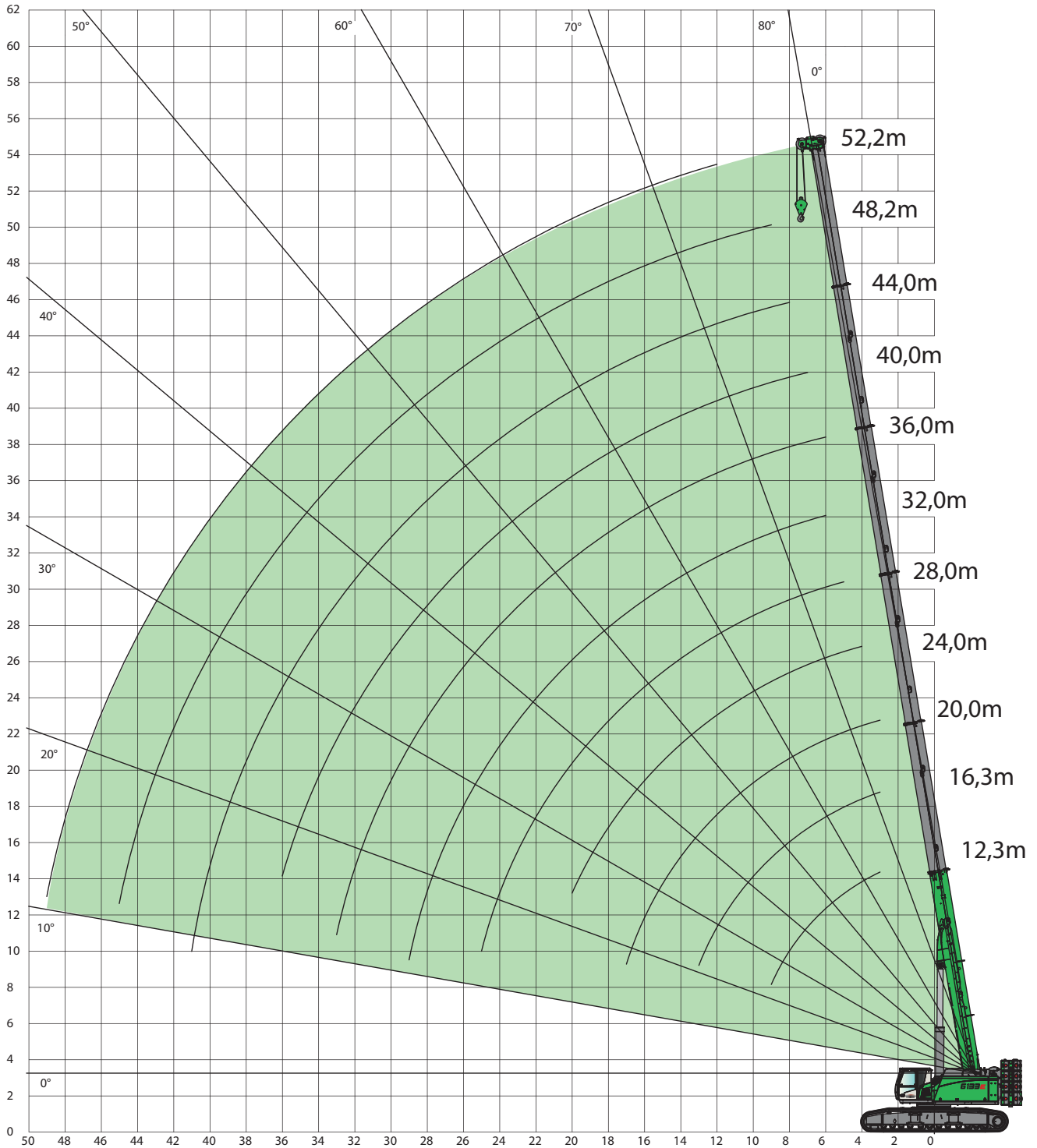
Opcja: 2. wciągarka żurawia

WYPOSAŻENIE ŻURAWIA



WYSIĘGNIK GŁÓWNY
HA 52,2 m

WYPOSAŻENIE ŻURAWIA



WARTOŚCI OBCIĄŻEŃ



WYSIĘGNIK GŁÓWNY
HA 52,2 m



BALAST
35,3 t



ROZSTAW
5,4 m



MAKS. KĄT NACHYLENIA
0,3°



DŁUGOŚĆ WYSIĘGNIKA [m]

WYSIĘG [m]	DŁUGOŚĆ WYSIĘGNIKA [m]											
	12,3	16,3	20,0	24,0	28,0	32,0	36,0	40,0	44,0	48,2	52,2	
3,0	130,0*	80,0	75,0									
4,0	111,0*	76,0	68,0	66,0	42,6							
5,0	90,0	72,0	65,0	58,0	55,0							
6,0	74,0	68,4	60,4	56,0	49,0	46,0	35,0					
7,0	62,0	62,0	57,0	53,0	47,0	42,0	33,0	25,0				
8,0	53,0	54,0	52,3	48,0	46,0	40,0	31,0	24,0	19,1			
9,0	47,0	48,9	48,0	45,9	43,0	39,0	29,5	23,0	18,6	14,5		
10,0		43,5	43,8	42,4	40,0	37,0	28,0	21,0	18,4	14,4		
12,0		33,9	35,0	35,1	34,9	33,0	25,4	19,0	16,6	14,2	11,8	
14,0		23,0	28,0	28,1	27,8	25,5	23,0	17,5	15,2	14,0	11,5	
16,0			23,0	23,1	22,9	21,0	21,2	16,0	14,1	13,3	11,3	
18,0				19,5	19,2	17,0	17,8	15,0	12,7	12,5	11,1	
20,0				16,7	16,4	15,0	15,1	14,0	11,8	11,7	10,9	
22,0					14,2	13,0	12,9	13,0	11,1	10,8	10,5	
24,0					12,0	11,0	11,1	12,0	10,4	10,0	9,9	
26,0						9,5	10,0	11,0	9,8	9,5	9,3	
28,0						8,5	9,4	9,5	9,2	8,9	8,7	
30,0							8,9	8,5	8,7	8,4	8,0	
32,0							7,8	7,7	7,5	7,6	7,1	
34,0								6,9	7,0	6,8	6,3	
36,0								6,3	6,5	6,1	5,6	
38,0									5,9	5,5	4,9	
40,0									5,3	4,9	4,3	
42,0										4,2	3,8	
44,0										3,9	3,3	
46,0											2,9	
48,0											2,4	
Liczba splotów	10	10	8	6	6	4	4	4	2	2	2	

Nr tab.: 6133R-75/2790/35.3+0.0/12.19HA.0.3°

Uwagi:

1. Wartości udźwigu są podane w tonach.
2. Od udźwigu należy odjąć masę osprzętu do zawieszania (haki, zawiesia).
3. Wartości udźwigu odnoszą się do wysięgnika zabezpieczonego śrubami.
4. Wartości obciążenia muszą być ograniczone lub zmniejszone, aby uwzględnić niekorzystne warunki, takie jak miękkie lub nierówne podłoże, nachylenie terenu, wiatr, obciążenia boczne, kołyszące się ciężary, szarpnięcia lub nagłe zatrzymanie ładunków, brak doświadczenia personelu, jazda z obciążeniem.
5. Dopuszczalny uciąg liny na splot podczas pracy żurawia wynosi 12500 kg przy średnicy liny 26 mm.
6. Podane wartości udźwigu i długości wysięgnika mają wyłącznie orientacyjny charakter. Obowiązujące wartości udźwigu i długości wysięgników są podane w tabelach w instrukcji obsługi.
7. Wartości oznaczone gwiazdką (*) są dostępne tylko w przypadku wyposażenia specjalnego.
8. Tabele obciążeń dla pozycji ukośnych > 1,5° należy zamawiać oddzielnie.
9. Dane dot. redukcji udźwigu przy złożonym z boku wysięgniku pomocniczym 15 m na str. 20 obowiązują dla wszystkich tabel osi tylnej (HA). Obniżki udźwigu dla innych opcji wyposażenia należy zamawiać oddzielnie.

WARTOŚCI OBCIĄŻEŃ



WYSIĘGNIK GŁÓWNY
HA 52,2 m



BALAST
35,3 t



ROZSTAW
5,4 m



MAKS. KĄT NACHYLENIA
1,5°



WYPOSAŻENIE ŻURAWIA

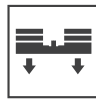
WYSIĘG [m]	DŁUGOŚĆ WYSIĘGNIA [m]										
	12,3	16,3	20,0	24,0	28,0	32,0	36,0	40,0	44,0	48,0	52,2
2,0											
3,0	85.0	64.0	54.0								
4,0	80.0	64.0	57.0	50.0	42.0						
5,0	75.0	64.0	57.0	50.0	45.0						
6,0	70.0	64.0	57.0	50.0	45.0	35.0	30.5				
7,0	62.0	58.0	57.0	48.0	44.0	35.0	30.0	19.5			
8,0	53.0	54.0	52.3	47.4	43.0	35.0	29.0	19.0	15.3		
9,0	47.0	47.6	48.0	45.9	41.0	35.0	28.0	18.5	15.3	11,0	
10,0		42.2	42.6	42.4	39.0	34.0	27.0	18.3	15.3	11,0	
12,0		32.4	34.0	34.2	33.9	32.0	25.1	17.7	14.8	11,0	9,0
14,0		23.0	27.3	27.4	27.1	25.5	23.0	16.5	14.5	11,0	9,0
16,0			22.4	22.5	22.3	21.0	20.5	15.3	13.7	11,0	9,0
18,0				18.9	18.7	17,0	17.8	14.2	12,7	11,0	9,0
20,0				16.2	15.9	15,0	15.1	13,2	11.8	11,0	8.9
22,0					13.8	13,0	12.9	12.4	11.1	10.8	8.8
24,0					12,0	11,0	11.1	11.7	10.4	10,0	8.6
26,0						9.5	10,0	11,0	9.8	9.5	8.5
28,0						8.5	9.4	9.5	9.2	8.9	8.2
30,0							8.9	8.5	8.7	8.4	8,0
32,0							7.8	7.7	7.5	7.6	7.1
34,0								6.9	7,0	6,8	6,3
36,0								6,3	6.5	6,1	5.6
38,0									5.8	5,5	4.9
40,0									5.3	4.9	4.3
42,0										4.2	3.8
44,0										3.9	3.3
46,0											2.9
48,0											2.4
Liczba splotów	8	6	4	4	4	4	4	4	4	2	2
W przypadku zamontowanego wysięgnika pomocniczego 15 m na korpusie wartości udźwigu należy zredukować.											
Redukcja udźwigu [kg]	803	609	496	418	356	310	276	249	224	205	189

Nr tab.: 6133R-75/2790/35.3+0.0/10.19HA 1.5°

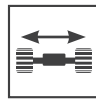
WARTOŚCI OBCIĄŻEŃ



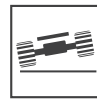
WYSIĘGNIK GŁÓWNY
HA 52,2 m



BALAST
21,3 t



ROZSTAW
5,4 m



MAKS. KĄT NACHYLENIA
1,5°



WYSIĘG [m]	DŁUGOŚĆ WYSIĘGNIA [m]											
	12,3	16,3	20,0	24,0	28,0	32,0	36,0	40,0	44,0	48,2	52,2	
2,0												
3,0	85.0	64.0	54.0									
4,0	80.0	64.0	57.0	50.0	42.0							
5,0	75.0	64.0	57.0	50.0	45.0							
6,0	67.0	64.0	57.0	50.0	45.0	35.0	30.5					
7,0	56.0	56.3	55.8	48.0	44.0	35.0	30.0	19.5				
8,0	48.0	47.8	48.1	45.6	43.0	35.0	29.0	19.0	14.5			
9,0	39.0	39.2	41.2	41.6	39.7	35.0	28.0	18.5	14.5	10.5		
10,0		35.0	35.6	35.7	34.8	32.7	27.0	18.3	14.5	10.5		
12,0		26.3	26.9	27.0	26.7	26.0	24.5	17.7	14.5	10.5	9,0	
14,0		18,0	21.3	21.4	21.1	20.5	20,0	16.5	14.5	10.5	9,0	
16,0			17.4	17.5	17.2	16.6	16.2	15.3	13.7	10.5	9,0	
18,0				14,6	14.3	13.8	13.4	14.2	12,7	10.5	9,0	
20,0				12.8	12.1	11.6	12.2	12.3	11.8	10.5	8.9	
22,0					10,3	10.1	10.6	10.5	10.5	10,3	8,8	
24,0					9.3	9.4	9.2	9.2	9.3	9,0	8.6	
26,0						8,5	8.3	8.3	8.1	7.8	7,5	
28,0						7,5	7.6	7.3	7.1	6,8	6.5	
30,0							6.7	6.5	6,3	5.9	5.6	
32,0							6,0	5,7	5,5	5,1	4,8	
34,0								5,0	4,8	4,4	4,1	
36,0								4,4	4.2	3.8	3,5	
38,0									3.7	3.3	2.9	
40,0									3.2	2.8	2,5	
42,0										2.4	2,0	
44,0										2,0	1.6	
46,0											1,3	
48,0											0,9	
50,0												
Liczba splotów	8	6	4	4	4	4	4	4	4	2	2	

Nr tab.: 6133R-75/Z790/Z13+0.0/0919 HA 0.3°

WYPOSAŻENIE ŻURAWIA

WARTOŚCI OBCIĄŻEŃ



WYSIĘGNIK GŁÓWNY
HA 52,2 m



BALAST
35,3 t



ROZSTAW
4,2 m



MAKS. KĄT NACHYLENIA
1,5°



WYPOSAŻENIE ŻURAWIA

WYSIĘG [m]	DŁUGOŚĆ WYSIĘGNIKA [m]											
	12,3	16,3	20,0	24,0	28,0	32,0	36,0	40,0	44,0	48,2	52,2	
2,0												
3,0	85.0	64.0	54.0									
4,0	80.0	64.0	57.0	50.0	42.0							
5,0	75.0	64.0	57.0	50.0	45.0							
6,0	67.0	64.0	57.0	50.0	45.0	35.0	30.5					
7,0	56.0	56.6	54.0	48.0	44.0	35.0	30.0	19.5				
8,0	46.0	46.0	46.8	45.0	43.0	35.0	29.0	19.0	14.5			
9,0	38.0	38.5	41.2	41.3	39.7	35.0	28.0	18.5	14.5	10.5		
10,0		35.0	35.4	35.5	35.0	33.1	27.0	18.3	14.5	10.5		
12,0		26.0	27.3	27.4	27.1	26.5	25.1	17.7	14.5	10.5	9,0	
14,0		18,0	21.9	22.0	21.7	21.2	20.7	16.5	14.5	10.5	9,0	
16,0			18,0	18.1	17.9	17.3	16.9	15.3	13.7	10.5	9,0	
18,0				15.2	15,0	14.5	14.1	14.2	12,7	10.5	9,0	
20,0				13,0	12.8	12.3	12.2	13,0	11.8	10.5	8.9	
22,0					11,0	10.5	11,3	11.2	11.1	10,3	8,8	
24,0					9.5	9.6	9.8	9.7	9.8	9.6	8.4	
26,0						9,0	8.6	8,5	8.7	8.4	8.1	
28,0							8.1	7.7	7.9	7.7	7.4	7.1
30,0								7,2	7,0	6,8	6.5	6.2
32,0								6,8	6.2	6,1	5,7	5.4
34,0									5.6	5.4	5,0	4.7
36,0									4.9	4,8	4,4	4,0
38,0										4.2	3.8	3,5
40,0										3.7	3.3	3,0
42,0											2.9	2,5
44,0											2.4	2.1
46,0												1,7
48,0												1,4
50,0												
Liczba splotów	8	6	4	4	4	4	4	4	4	2	2	

Nr tab.: 6133R-75/Z190/35.3+0.0/09.19 HA 0.3°

WARTOŚCI OBCIĄŻEŃ



WYSIĘGNIK GŁÓWNY
HA 52,2 m



BALAST
21,3 t



ROZSTAW
4,2 m



MAKS. KĄT NACHYLENIA
1,5°

EN

360°



DŁUGOŚĆ WYSIĘGNIA [m]

WYSIĘG [m]	DŁUGOŚĆ WYSIĘGNIA [m]											
	12,3	16,3	20,0	24,0	28,0	32,0	36,0	40,0	44,0	48,2	52,2	
2,0												
3,0	85.0	64.0	54.0									
4,0	80.0	64.0	57.0	50.0	42.0							
5,0	70.0	64.0	57.0	50.0	45.0							
6,0	56.0	53.4	50.3	47.7	45.0	35.0	30.5					
7,0	43.0	43.5	45.2	42.9	40.4	35.0	30.0	19.5				
8,0	35.0	37.4	38.1	36.6	34.7	32.3	29.0	19.0	14.5			
9,0	29.0	31.3	31.9	31.7	30.2	28.2	26.8	18.5	14.5	10.5		
10,0		26.6	27.2	27.3	26.6	24.8	23.6	18.3	14.5	10.5		
12,0		20.2	20.8	20.9	20.6	19.7	18,8	17,7	14,5	10,5	9,0	
14,0		13.8	16.8	17,0	16,3	15,7	15,5	16,0	14,5	10,5	9,0	
16,0			13.7	13,9	13,2	13,2	13,4	13,4	13,1	10,5	9,0	
18,0				11,6	11,9	11,9	11,5	11,6	11,3	10,5	9,0	
20,0				9.8	10,1	10,1	10,1	9.8	9.6	9,0	8.4	
22,0					8.7	8.6	8.6	8.4	8.2	7.7	7.1	
24,0					7,5	7.4	7.5	7.2	7.0	6.6	6.1	
26,0						6.5	6.5	6.2	6.0	5.7	5.2	
28,0						5.6	5.7	5.4	5.2	4.8	4.4	
30,0							4.9	4.7	4.5	4.1	3.7	
32,0							4.3	4.0	3.8	3.4	3.1	
34,0								3.4	3.2	2.8	2.5	
36,0								2.9	2.7	2.3	2.0	
38,0									2.3	1.9	1.5	
40,0									1.9	1.5	1.1	
42,0										1.1	0.8	
44,0										0.8		
46,0												
48,0												
50,0												
Liczba splotów	8	6	4	6	4	4	4	4	4	2	2	

Nr tab.: 6133R-75/Z190/Z13+0.0/0919 HA 0.3°

WYPOSAŻENIE ŻURAWIA

WARTOŚCI OBCIĄŻEŃ



WYSIĘGNIK GŁÓWNY
HA 52,2 m



BALAST
0,0 t



ROZSTAW
5,4 m



MAKS. KĄT NACHYLENIA
1,5°



WYPOSAŻENIE ŻURAWIA

WYSIĘG [m]	DŁUGOŚĆ WYSIĘGNIA [m]										
	12,3	16,3	20,0	24,0	28,0	32,0	36,0	40,0	44,0	48,2	52,2
2,0											
3,0	85.0	64.0	54.0								
4,0	80.0	64.0	57.0	50.0	42.0						
5,0	66.0	57.8	53.0	49.0	45.0						
6,0	49.0	46.0	45.0	42.0	39.6	35.0	30.5				
7,0	36.0	37.5	36.3	34.4	32.4	29.5	27.0	19.5			
8,0	28.0	30.0	30.0	28.7	27.0	24.5	23.0	19.0			
9,0	23.0	24.5	25.2	24.5	23.0	21.0	19.8	18.5			
10,0		20.5	21.8	21.5	20.2	18.4	18.6	18.0			
12,0		15.2	16.1	16.2	16.5	15.6	15.6	14.6			
14,0		9,0	12,5	12,5	13,1	12,8	12,7	11,8			
16,0			9,9	10,0	10,5	10,2	10,4	9,7			
18,0				8,1	8,6	8,4	8,5	8,0			
20,0				6,6	7,1	6,9	7,0	6,6			
22,0					5,9	5,7	5,9	5,5			
24,0					5,0	4,8	4,9	4,5			
26,0						3,9	4,1	3,7			
28,0						3,2	3,4	3,0			
30,0							2,8	2,4			
32,0							2,2	1,8			
34,0								1,4			
36,0								1,0			
38,0											
40,0											
42,0											
44,0											
46,0											
48,0											
50,0											
Liczba splotów	8	6	4	4	4	4	4	4			

Nr tab.: 6133R-75/2790/0-0-0/09:19HA.0.3°



WYSIĘGNIK GŁÓWNY
HA 52,2 m



BALAST
0,0 t



ROZSTAW
4,2 m



MAKS. KĄT NACHYLENIA
1,5°



DŁUGOŚĆ WYSIĘGNIKA [m]

WYSIĘG [m]	12,3	16,3	20,0	24,0	28,0	32,0	36,0	40,0	44,0	48,2	52,2
2,0											
3,0	60.0	60.0	54.0								
4,0	58.0	51.8	50.0	46.0	42.0						
5,0	42.0	41.1	39.1	36.1	33.4						
6,0	32.0	32.1	31.3	30.2	26.8	24.4	22.5				
7,0	24.0	25.9	25.7	24.9	23.7	20.7	18.8	19.4			
8,0	19,0	21.0	21.5	20.9	20.2	19.3	18.2	16.7			
9,0	15,0	17.2	18.2	17.9	17.4	16.6	15.8	14.9			
10,0		14.4	15.3	15.5	15.2	14.5	13.9	13.1			
12,0		10.4	11,3	11.6	11.8	11,3	10.8	10.2			
14,0		5,5	8.6	8.9	9.2	9,0	8.6	8,0			
16,0			6.7	7,0	7,3	7,2	6.9	6,4			
18,0				5,5	5.8	5.8	5.6	5,1			
20,0				4.3	4.7	4.6	4.6	4.1			
22,0					3.8	3.7	3.7	3.2			
24,0					3,0	2.9	2.9	2,5			
26,0						2,2	2,2	1.9			
28,0						1.6	1,7	1,4			
30,0							1.2	0,9			
32,0							0.8				
Liczba splotów	8	6	4	4	4	4	4	4			

Nr tab.: 6133R-75/2190/0.0+0.0/05;19 HA 0.3°



WYSIĘGNIK GŁÓWNY
HA 52,2 m



BALAST
0,0 t



ROZSTAW
3,05 m



MAKS. KĄT NACHYLENIA
1,5°



DŁUGOŚĆ WYSIĘGNIKA [m]

WYSIĘG [m]	12,3	16,3	20,0	24,0	28,0	32,0	36,0	40,0	44,0	48,2	52,2
2,0											
3,0	53.1	49.1	45.7								
4,0	35.8	34.7	33.2	31.5							
5,0	26.2	26.2	25.6	24.5	23.1	21.7					
6,0	20.1	20.6	20.5	19.8	18.9	17.8					
7,0	15.6	16.6	16.8	16.3	15.7	14.9	16.8	13.3			
8,0	12.2	13.7	14,0	13.7	13.3	12.6	14.1	11.2			
9,0	9.7	11,3	11.9	11.6	11.4	10.8	11.9	9.6			
10,0		9.3	10.1	10,0	9.9	9.3	10,3	8.3			
12,0		6.5	7.4	7,5	7,5	7.1	7.7	6.2			
14,0		4,5	5,5	5.6	5.8	5.4	5.9	4.6			
16,0			4,0	4.2	4,5	4.1	4,5	3.4			
18,0				3.1	3.4	3.1	3.4	2,5			
20,0				2,2	2.6	2.3	2.6	1,7			
22,0					1,8	1.6	1.9	1,1			
24,0					1.2	1,1	1,3	0,6			
26,0							0.8				
Liczba splotów	8	6	4	4	4	4	4	4			

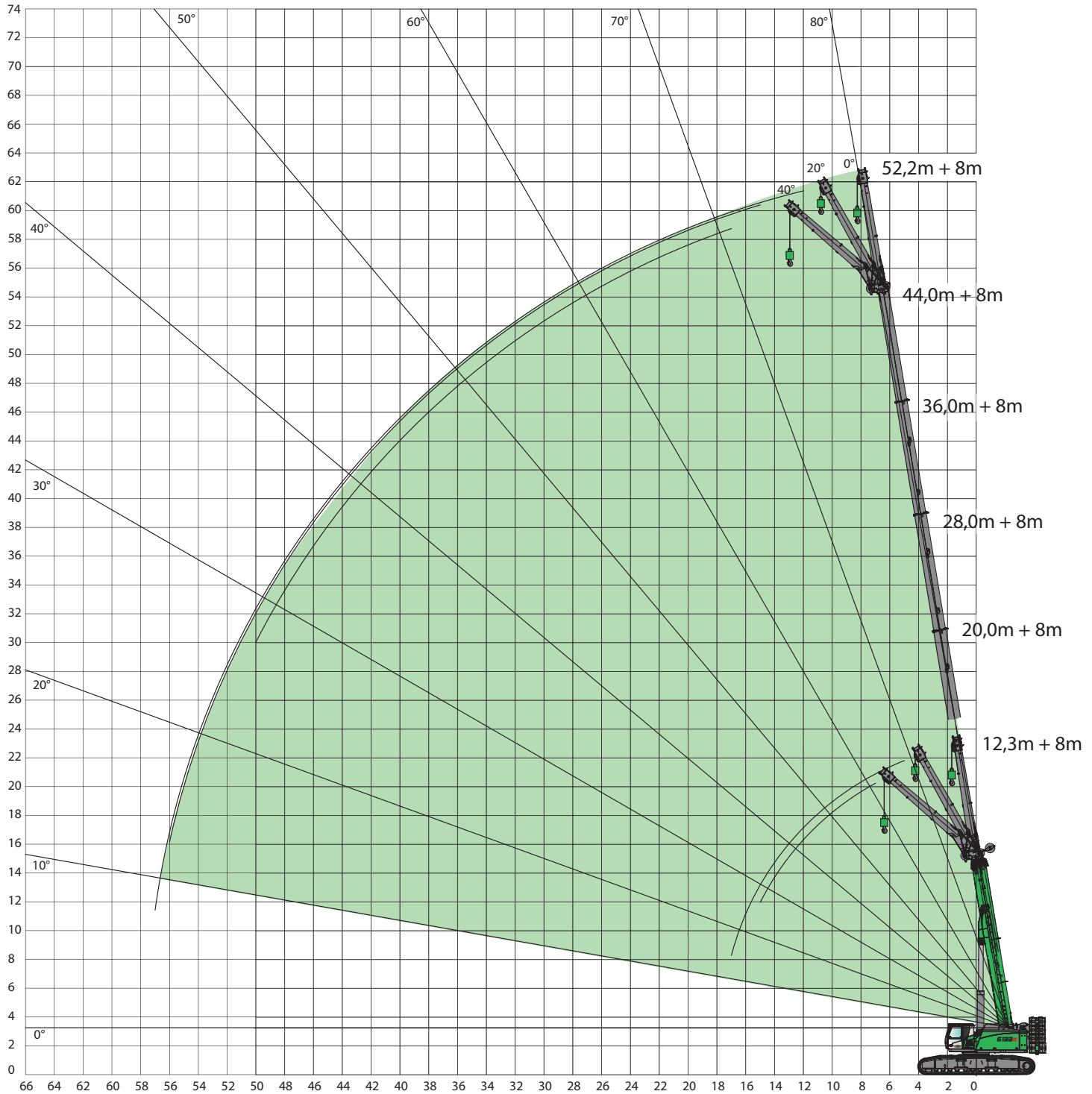
Nr tab.: 6133R-75/1615/0.0+0.0/09;19HA 0.3°

WYPOSAŻENIE ŻURAWIA



WYSIĘGNIK POMOCNICZY
SA 8 m

WYPOSAŻENIE ŻURAWIA



WARTOŚCI OBCIĄŻEŃ



WYSIĘGNIK POMOCNICZY
SA 8 m



BALAST
35,0 t



ROZSTAW
5,4 m



MAKS. KĄT NACHYLENIA
0,3°



WYSIĘG [m]	DŁUGOŚĆ WYSIĘGNIKA TELESKOPOWEGO [m]																	
	12,3			19,9			#27.7			35,8			44,0			52,2		
	8,0			8,0			8,0			8,0			8,0			8,0		
	0°	20°	40°	0°	20°	40°	0°	20°	40°	0°	20°	40°	0°	20°	40°	0°	20°	40°
5,0	14.2	10,3		14.9			14,0											
6,0	12.9	9.6		14,0	9.9		13.4											
7,0	11.9	9,0	7,2	13,0	9.5		12.8			11.4								
8,0	10.9	8,5	6,9	12.3	9.1	7,0	12.2	9,0		11.2								
9,0	10.2	8,0	6,7	11.6	8.7	6,9	11.7	8,8		10.9								
10,0	9.5	7.6	6.5	10.9	8.3	6.7	11.2	8,5	6.7	10.7	8.3		9.5					
12,0	8.2	6.9	6.1	9.9	7.7	6.4	10,3	8,0	6.5	10,0	7.9	6.4	9.2			6.5		
14,0	7.2	6.4	5.8	9,0	7.2	6.1	9.5	7.5	6.2	9.4	7.5	6.2	8.9	7.4	6,0	6.5		
16,0	6.4	6.1	5,7/15m	8,2	6.7	5.9	8.9	7.1	6,0	8.9	7.2	6,0	8.6	7.1	5.9	6.5	6.7	
18,0		6,0/17m		7.4	6.4	5.7	8.3	6.7	5.8	8.5	6.9	5.8	8.2	6.8	5.7	6.4	6.5	5.6
20,0				6.9	6.1	5.5	7.8	6.4	5.6	8,0	6.6	5.6	7.9	6.6	5.6	6.4	6.3	5.4
22,0				6.4	5.9	5,4/21m	7,3	6.2	5.4	7.6	6.3	5.4	7.5	6.3	5.4	6.4	6.1	5.3
24,0				6,2/23m	5.9		6,8	6,0	5.3	7.2	6.1	5.3	7.2	6.1	5.3	6.3	6.0	5.2
26,0							6.5	5.8	5.2	6.9	5.9	5.2	6.9	5.9	5.2	6.3	5.8	5.1
28,0							6,1	5,7	5,2/27m	6.6	5.7	5.1	6.6	5.8	5.0	6.2	5.6	5.0
30,0							5.8	5.6		6.3	5.6	5.0	6.4	5.6	4.9	6.1	5.5	4.9
32,0							5,7/31m	5.4		5.9	5.5	4.9	6.2	5.5	4.9	6.0	5.3	4.8
34,0										5.6	5.4	4.9	5.9	5.4	4.8	5.8	5.2	4.7
36,0										5.2	5.2		5.7	5.3	4.7	5.6	5.1	4.6
38,0										4.9	4.9		5.4	5.2	4.7	5.4	5.0	4.6
40,0										4,8/39m	4.7		5.1	5.1	4.7	4.9	4.9	4.6
42,0													4.8	4.8	4.7	4.3	4.6	4.5
44,0													4.4	4.6		3.8	4.1	4.2
46,0													4,0	4.2		3.4	3.6	3.6
48,0													3.7	3.8		3,0	3.2	3.2
50,0													3,5/49m			2.6	2.8	2.8
52,0																2,2	2.4	
54,0																1,8	2,0	
56,0																1,5	1,7	
58,0																1,4/57m		
60,0																		
Liczba splotów	2	2	2	2	2	2	2	2	2	2	2	2	2	2	2	2	2	2

Nr tab.: 6133 - 15634x - 0.3°/5.4m/35.0/10.19

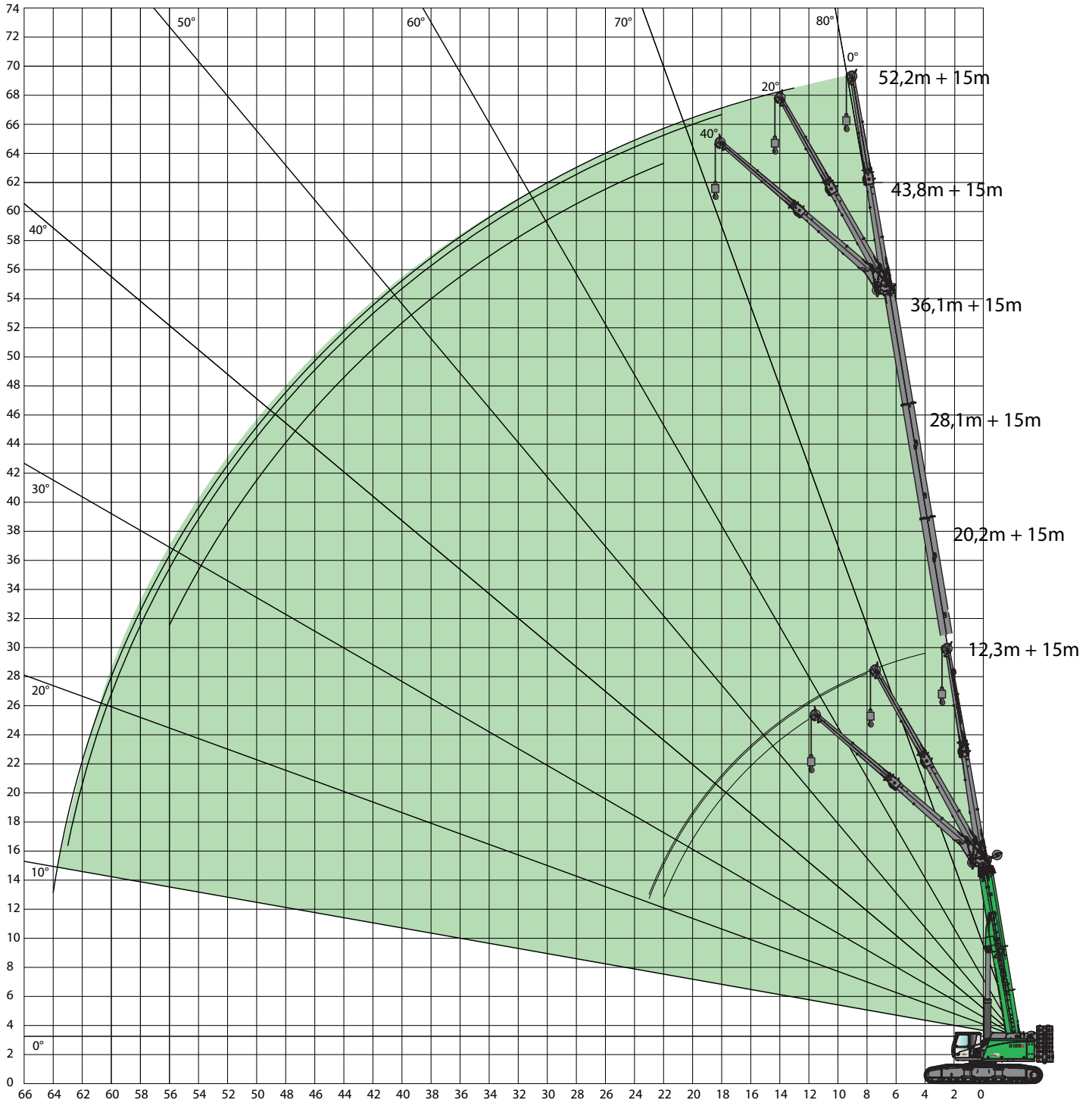
WYPOSAŻENIE ŻURAWIA

WYPOSAŻENIE ŻURAWIA



WYSIĘGNIK POMOCNICZY
SA 15 m

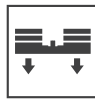
WYPOSAŻENIE ŻURAWIA



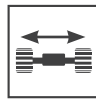
WARTOŚCI OBCIĄŻEŃ



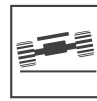
WYSIĘGNIK POMOCNICZY
SA 15 m



BALAST
35,0 t



ROZSTAW
5,4 m



MAKS. KĄT NACHYLENIA
0,3°



WYSIĘG [m]	DŁUGOŚĆ WYSIĘGNIKA TELESKOPOWEGO [m]																	
	12,3			20,0			28,0			36,0			44,0			52,2		
	0°	20°	40°	0°	20°	40°	0°	20°	40°	0°	20°	40°	0°	20°	40°	0°	20°	40°
5,0	5.8																	
6,0	5.5			5.4														
7,0	5.2			5.3			4.9											
8,0	4.9	3.8		5.2			4.8											
9,0	4.6	3.7		5.0			4.7			4.4								
10,0	4.3	3.5		4.8			4.6			4.3			4.0					
12,0	3.8	3.2	2.6	4.4	3.4		4.5	3.4		4.2			3.9					
14,0	3.4	3.0	2.5	4.0	3.2		4.2	3.2		4.1	3.2		3.8			3.0		
16,0	3.1	2.8	2.4	3.7	3.0	2.5	3.9	3.0	2.5	3.9	3.1		3.7	3.1		3.0		
18,0	2.9	2.6	2.3	3.4	2.8	2.4	3.6	2.9	2.4	3.8	2.9	2.4	3.6	2.9		3.0	2.9	
20,0	2.7	2.5	2.2	3.1	2.7	2.4	3.4	2.7	2.4	3.6	2.8	2.4	3.5	2.8	2.4	3.0	2.8	
22,0	2.5	2.4	2.2	2.9	2.6	2.3	3.2	2.6	2.3	3.4	2.7	2.3	3.4	2.7	2.3	3.0	2.7	2.3
24,0	2,4/23 m	2,3/23 m		2.7	2.4	2,2	3,0	2,5	2,2	3,2	2,6	2,3	3,3	2,6	2,3	3,0	2,6	2,2
26,0				2,5	2,3	2,2	2,8	2,4	2,2	3,0	2,5	2,2	3,1	2,5	2,2	3,0	2,5	2,2
28,0				2,4	2,3	2,2	2,7	2,3	2,2	2,9	2,4	2,2	3,0	2,5	2,2	2,9	2,5	2,1
30,0				2,3	2,2	2,2/29 m	2,5	2,3	2,1	2,7	2,3	2,1	2,9	2,5	2,1	2,8	2,4	2,1
32,0				2,2/31 m	2,2		2,4	2,2	2,1	2,6	2,3	2,1	2,7	2,4	2,1	2,8	2,3	2,0
34,0							2,3	2,2	2,1	2,5	2,2	2,1	2,6	2,3	2,1	2,7	2,3	2,0
36,0							2,2	2,1		2,4	2,2	2,1	2,5	2,3	2,0	2,6	2,2	2,0
38,0							2,2/37 m	2,1		2,3	2,1	2,1	2,5	2,2	2,0	2,5	2,2	2,0
40,0										2,2	2,1	2,1	2,4	2,2	2,0	2,4	2,1	2,0
42,0										2,2	2,1		2,3	2,1	2,0	2,3	2,1	2,0
44,0										2,1	2,1		2,2	2,1	2,0	2,3	2,0	1,9
46,0										2,1	2,1		2,2	2,0	2,0	2,2	2,0	1,9
48,0													2,1	2,0		2,1	2,0	1,9
50,0													2,0	2,0		2,1	1,9	1,9
52,0													2,0	2,0		2,0	1,9	1,9
54,0													2,0	2,0		2,0	1,9	1,9
56,0																1,9	1,9	1,9
58,0																1,8	1,9	
60,0																1,6	1,6	
62,0																1,3	1,4	
64,0																1,1	1,3/63m	
Liczba splotów	2	2	2	2	2	2	2	2	2	2	2	2	2	2	2	2	2	2

Nr tab.: 6133-15635x-0.3°/5.4m/35.0/12/18 SA15

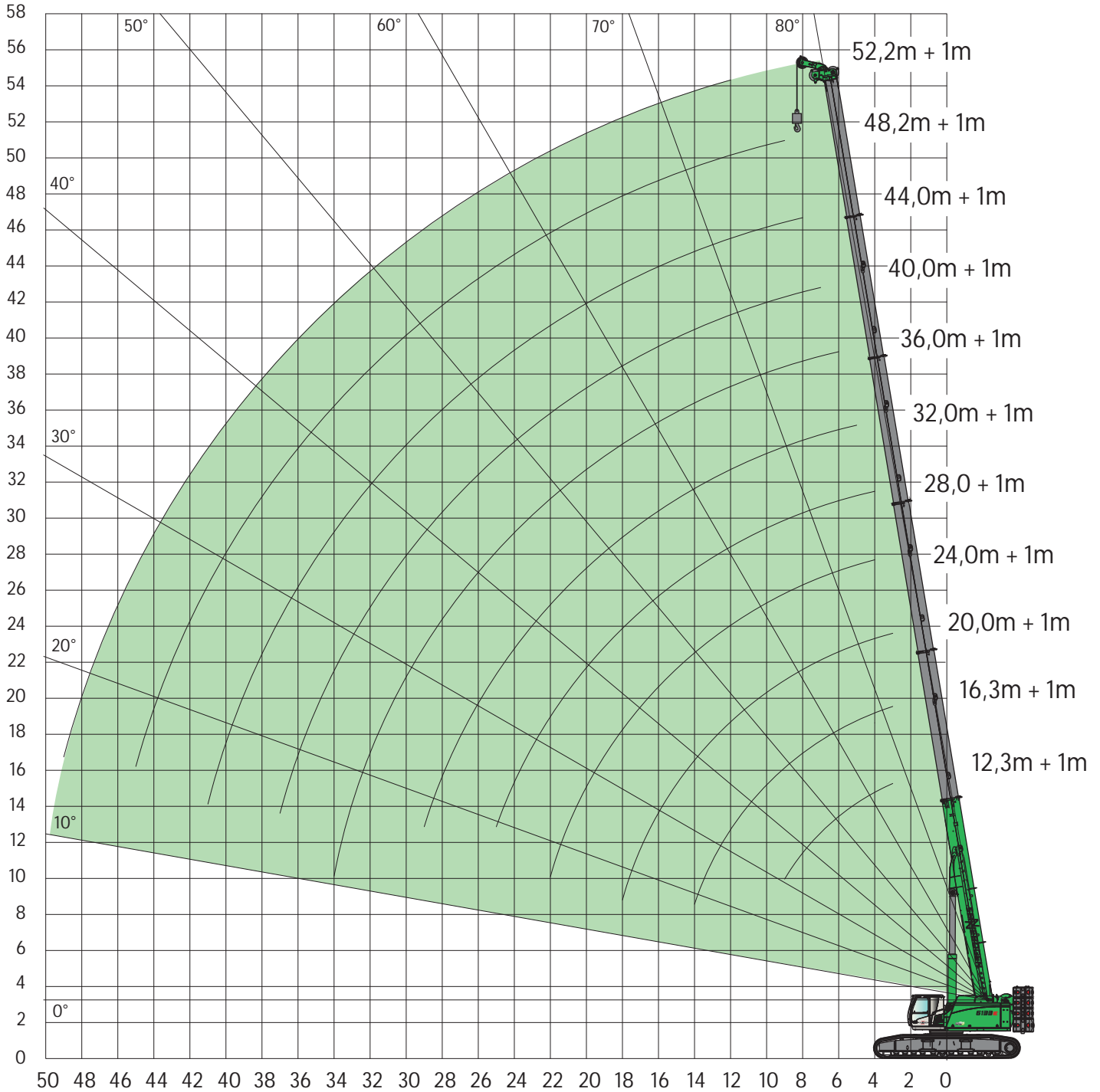
WYPOSAŻENIE ŻURAWIA

WYPOSAŻENIE ŻURAWIA



WYSIĘGNIK TYPU DZIÓB
HA-S

WYPOSAŻENIE ŻURAWIA



WARTOŚCI OBCIĄŻEŃ



WYSIĘGNIK POMOCNICZY
HA-S



BALAST
35,3 t



ROZSTAW
5,4 m



MAKS. KĄT NACHYLENIA
1,5°



WYSIĘG [m]	DŁUGOŚĆ WYSIĘGNIKA [m]										
	12,3	16,3	20,0	24,0	28,0	32,0	36,0	40,0	44,0	48,2	52,2
3,0	12,5	12,5	12,5								
4,0	12,5	12,5	12,5	12,5	12,5						
5,0	12,5	12,5	12,5	12,5	12,5	12,5					
6,0	12,5	12,5	12,5	12,5	12,5	12,5	12,5				
7,0	12,5	12,5	12,5	12,5	12,5	12,5	12,5	12,5			
8,0	12,5	12,5	12,5	12,5	12,5	12,5	12,5	12,5	12,5		
9,0	12,5	12,5	12,5	12,5	12,5	12,5	12,5	12,5	12,5	11,0	
10,0		12,5	12,5	12,5	12,5	12,5	12,5	12,5	12,5	11,0	
12,0		12,5	12,5	12,5	12,5	12,5	12,5	12,5	12,5	11,0	9,0
14,0		12,5	12,5	12,5	12,5	12,5	12,5	12,5	12,5	11,0	9,0
16,0			12,5	12,5	12,5	12,5	12,5	12,5	12,5	11,0	9,0
18,0			12,5	12,5	12,5	12,5	12,5	12,5	12,5	11,0	9,0
20,0				12,5	12,5	12,5	12,5	12,5	11,8	11,0	8,9
22,0				12,5	12,5	12,5	12,5	12,4	11,1	10,8	8,8
24,0					12,0	11,0	11,1	11,7	10,4	10,0	8,6
26,0						9,5	10,0	11,0	9,8	9,5	8,5
28,0							8,5	9,4	9,5	9,2	8,2
30,0								8,9	8,5	8,7	8,0
32,0								7,8	7,7	7,5	7,1
34,0								3,0	6,9	7,0	6,3
36,0									6,3	6,5	5,6
38,0										5,8	4,9
40,0										5,3	4,3
42,0											4,2
44,0											3,9
46,0											
48,0											
50,0											
Liczba splotów	1	1	1	1	1	1	1	1	1	1	1

Nr tab.: 6133R-856331-1.5"/5.4m/35.3t/09.19 HA-S

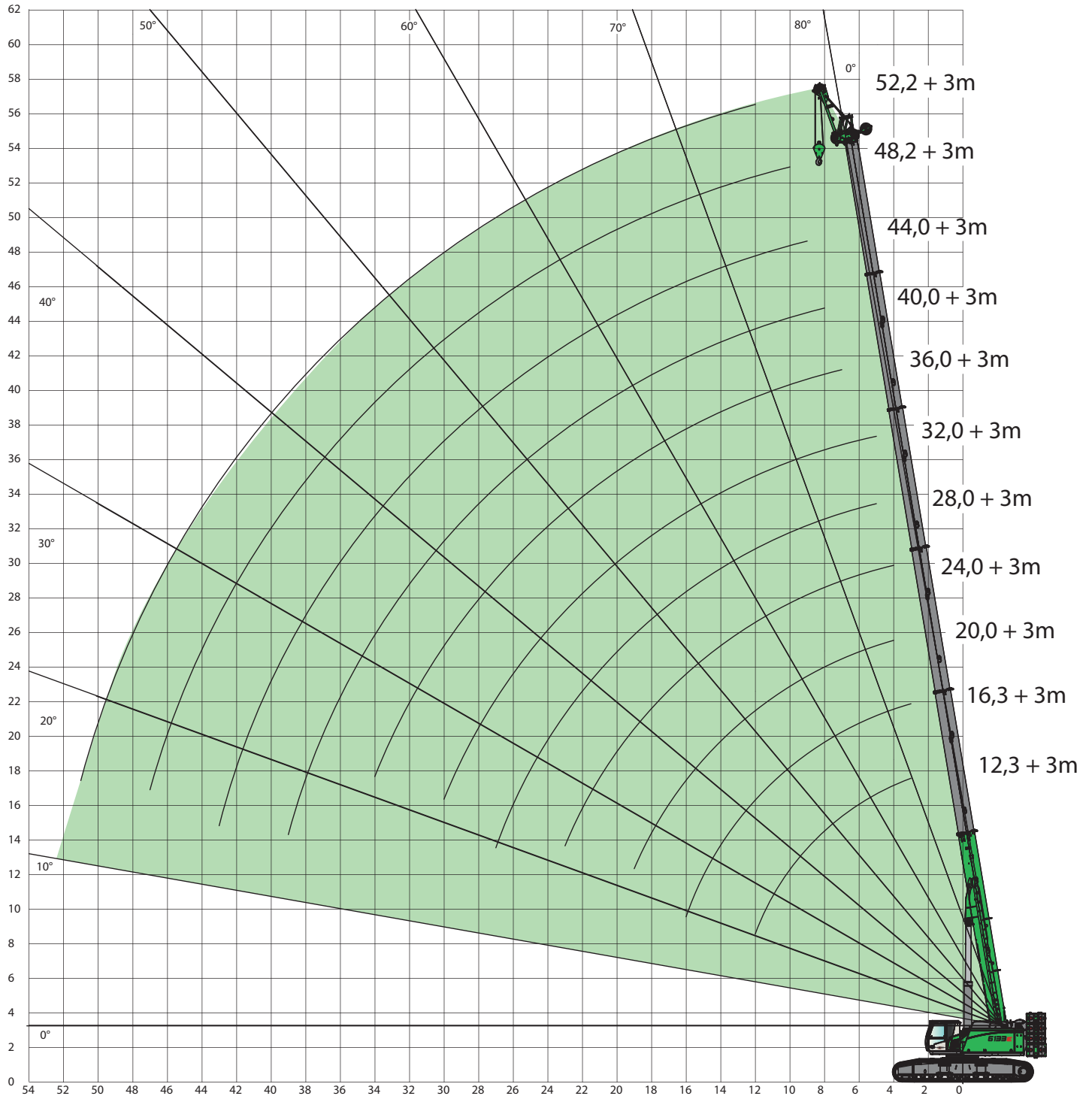
WYPOSAŻENIE ŻURAWIA

WYPOSAŻENIE ŻURAWIA



WYSIĘGNIK GŁÓWNY
HA 52,2 m + SLS (końcówka do dużych obciążeń)

WYPOSAŻENIE ŻURAWIA



WARTOŚCI OBCIĄŻEŃ



WYSIĘGNIK GŁÓWNY
HA 52,2 m + SLS



BALAST
35,3 t



ROZSTAW
5,4 m



MAKS. KĄT NACHYLENIA
0,3°



WYSIĘG [m]	DŁUGOŚĆ WYSIĘGNIKA [m]										
	12,3	16,3	20,0	24,0	28,0	32,0	36,0	40,0	44,0	48,2	52,2
3,0	36,0	36,0									
4,0	34,0	36,0	35,9								
5,0	31,0	33,7	34,0	35,3	35,0						
6,0	28,9	31,5	32,1	33,9	34,3	29,2					
7,0	26,8	29,5	30,0	32,0	32,6	29,2					
8,0	25,7	27,7	28,9	30,0	31,0	28,4	25,8				
9,0	24,8	26,7	27,9	28,7	29,5	27,4	25,2	18,2			
10,0	24,1	25,8	27,0	27,9	28,1	26,4	24,6	17,3	16,1		
12,0		24,4	25,5	26,4	26,7	24,6	23,2	15,7	14,8	12,1	9,5
14,0		23,5	24,4	25,1	25,5	23,8	21,4	14,3	13,5	12,1	9,5
16,0		21,2	22,8	22,5	22,1	22,5	19,1	13,2	12,4	11,9	9,5
18,0			19,1	19,6	19,4	18,8	17,1	12,2	11,5	11,1	9,5
20,0				16,8	16,5	16,0	15,6	11,3	10,6	10,3	9,5
22,0				14,5	14,3	13,8	13,4	10,6	9,9	9,6	9,3
24,0					12,4	11,9	11,5	9,9	9,2	9,0	8,8
26,0					10,9	10,4	10,0	9,3	8,6	8,4	8,2
28,0						9,2	8,8	8,7	8,0	7,8	7,6
30,0						8,1	7,7	8,3	7,5	7,3	7,1
32,0							7,0	7,8	7,1	6,9	6,6
34,0							6,6	6,9	6,7	6,4	6,2
36,0								6,1	6,3	6,0	5,8
38,0								5,5	5,7	5,3	5,0
40,0									5,1	4,7	4,3
42,0									4,5	4,1	3,8
44,0										3,6	3,3
46,0										3,2	2,8
48,0											2,4
50,0											2,0
Liczba splotów	3	3	3	3	3	3	3	2	2	2	2

WARTOŚCI OBCIĄŻEŃ



WYSIĘGNIK GŁÓWNY
HA 52,2 m + SLS



BALAST
35,3 t



ROZSTAW
5,4 m



MAKS. KĄT NACHYLENIA
1,5°



WYSIĘG [m]	DŁUGOŚĆ WYSIĘGNIA [m]											
	12,3	16,0	20,0	24,0	28,0	32,0	36,0	40,0	44,0	48,0	52,2	
3,0	21.3	21.3										
4,0	21.3	21.3	21.3	21.3								
5,0	21.3	21.3	21.3	21.3	21.3	21.2						
6,0	21.3	21.3	21.3	21.3	21.3	20.8						
7,0	21.3	21.3	21.3	21.3	21.3	20.3						
8,0	20.5	21.3	21.3	21.3	21.3	19.9	16.9	12.4				
9,0	19.9	20.4	21.3	21.3	21.1	19.5	16.4	12.3	8.9			
10,0	19.5	19.8	21.3	21.3	20.7	19.0	16.0	12.3	8.9	6.5		
12,0	19.1	19.0	19.6	19.9	19.9	18.0	15.1	12.0	8.9	6.5	4.9	
14,0		18.4	18.8	19.1	19.1	17.1	14.4	11.6	8.9	6.5	4.9	
16,0		18.4	18.3	18.5	18.5	16.2	13.7	10.9	8.9	6.5	4.9	
18,0			18,0	17.9	17.6	15.3	13,0	10.2	8.9	6.5	4.9	
20,0				16.3	16.2	14.4	12.4	9.6	8,8	6.5	5,0	
22,0				14.2	13.9	13.3	11.7	9,0	8.3	6.5	5,0	
24,0					12.1	11.5	10.9	8.4	7.8	6.5	5,0	
26,0					10.6	10.1	9.8	7.9	7.3	6.5	5,0	
28,0						8.9	8.5	7.5	6.8	6.5	5,0	
30,0						7.9	7.4	7.1	6.5	6.4	5,1	
32,0							6.5	6.8	6.1	6,0	5,1	
34,0							6,1	6.5	5.8	5,7	5,1	
36,0								6,0	5.5	5.4	4.9	
38,0								5.3	5.2	5,1	4.7	
40,0									4.7	4.6	4.3	
42,0									4.3	4,0	3.8	
44,0										3,5	3.3	
46,0										3.1	2.8	
48,0											2.4	
50,0											2,0	
Liczba splotów	2	2	2	2	2	2	2	2	2	2	2	2

Nr tab.: 6133R-75/2790/35.3+0.0/10.19 SLS 1,5°

WARTOŚCI OBCIĄŻEŃ



WYSIĘGNIK GŁÓWNY
HA 52,2 m + SLS



BALAST
21,3 t



ROZSTAW
5,4 m



MAKS. KĄT NACHYLENIA
1,5°



WYSIĘG [m]	DŁUGOŚĆ WYSIĘGNIKA [m]										
	12,3	16,0	20,0	24,0	28,0	32,0	36,0	40,0	44,0	48,0	52,2
3,0	21.3	21.3									
4,0	21.3	21.3	21.3	21.3							
5,0	21.3	21.3	21.3	21.3	21.3	21.2					
6,0	21.3	21.3	21.3	21.3	21.3	20.8					
7,0	21.3	21.3	21.3	21.3	21.3	20.3					
8,0	20.5	21.3	21.3	21.3	21.3	19.9	16.9	12.4			
9,0	19.9	20.4	21.3	21.3	21.1	19.5	16.4	12.3	8.9		
10,0	19.5	19.8	21.3	21.3	20.7	19.0	16.0	12.3	8.9	6.5	
12,0	19.1	19.0	19.6	19.9	19.9	18.0	15.1	12.0	8.9	6.5	4.9
14,0		18.4	18.8	19.1	19.1	17.1	14.4	11.6	8.9	6.5	4.9
16,0		15.7	17.2	17.7	17.4	16.2	13.7	10.9	8.9	6.5	4.9
18,0			14.8	14.7	14.4	13.9	13.0	10.2	8.9	6.5	4.9
20,0				12.5	12.2	11.6	11.2	9.6	8.8	6.5	5.0
22,0				10.7	10.4	9.9	9.5	9.0	8.3	6.5	5.0
24,0					8.9	8.4	8.2	8.4	7.8	6.5	5.0
26,0					7.7	7.2	7.7	7.8	7.3	6.5	5.0
28,0						6.2	7.2	6.7	6.7	6.5	5.0
30,0						5.7	6.3	5.9	6.1	5.7	5.1
32,0							5.6	5.2	5.3	4.9	4.5
34,0							5.1	4.9	4.6	4.2	3.8
36,0								4.2	4.0	3.5	3.2
38,0								3.6	3.4	3.0	2.7
40,0									2.9	2.5	2.2
42,0									2.5	2.1	1.7
44,0										1.7	1.3
46,0										1.3	1.0
48,0											0.6
Liczba splotów	2	2	2	2	2	2	2	2	2	2	2

WARTOŚCI OBCIĄŻEŃ



WYSIĘGNIK GŁÓWNY
HA 52,2 m + SLS



BALAST
0,0 t



ROZSTAW
5,4 m



MAKS. KĄT NACHYLENIA
1,5°



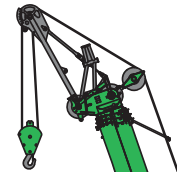
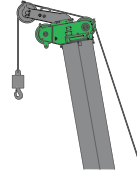
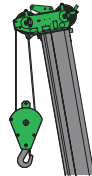
WYPOSAŻENIE ŻURAWIA

WYSIĘG [m]	DŁUGOŚĆ WYSIĘGNIA [m]										
	12,3	16,0	20,0	24,0	28,0	32,0	36,0	40,0	44,0	48,0	52,2
3,0	21,3	21,3									
4,0	21,3	21,3	21,3								
5,0	21,3	21,3	21,2	19,4							
6,0	21,3	21,3	20,3	18,7	15,8						
7,0	21,3	21,0	19,4	18,1	15,3	13,6					
8,0	20,5	20,3	18,4	17,4	14,8	13,3	12,2				
9,0	19,9	19,7	17,2	16,2	14,3	12,9	12,2	10,2			
10,0	19,5	19,2	16,1	15,2	13,7	12,5	12,1	10,2			
12,0	14,6	15,7	14,2	13,4	12,3	11,6	11,7	10,1			
14,0		12,0	12,6	12,0	11,0	10,4	11,0	10,0			
16,0		9,4	10,0	10,2	9,9	9,5	10,0	9,4			
18,0			8,1	8,3	8,4	8,3	9,2	7,6			
20,0				6,8	6,9	6,8	8,1	6,3			
22,0				5,6	5,8	5,7	6,1	5,2			
24,0					4,8	4,7	4,6	4,3			
26,0					3,9	3,8	3,8	3,5			
28,0						3,1	3,0	2,8			
30,0							2,5	2,4	2,2		
32,0								1,9	1,6		
34,0								1,4	1,2		
36,0									0,8		
Liczba splotów	2	2	2	2	2	2	2	2	2	2	2

Nr tab.: 6133R-75/2790/0-0-0/10.19 SLS 1,5°

PROGRAMY NOŚNOŚCI

WYSIĘGNIK GŁÓWNY HA	WYSIĘGNIK TYPU DZIÓB HA-S			KOŃCÓWKA DO DUŻYCH OBCIĄŻEŃ SLS		
------------------------	---------------------------------	--	--	---------------------------------------	--	--



SZEROKOŚĆ PODWOZIA	HA			HA-S			SLS		
	5,4 m	4,2 m	3,05 m	5,4 m	4,2 m	3,05 m	5,4 m	4,2 m	3,05 m
Przeciwwaga [t]									
35,3 t	360°	360°	-	360°	360°	-	360°	360°	-
21,3 t	360°	360°	-	360°	360°	-	360°	360°	-
0 t	360°	360°	360°	360°	360°	360°	360°	360°	-

WYPOSAŻENIE ŻURAWIA

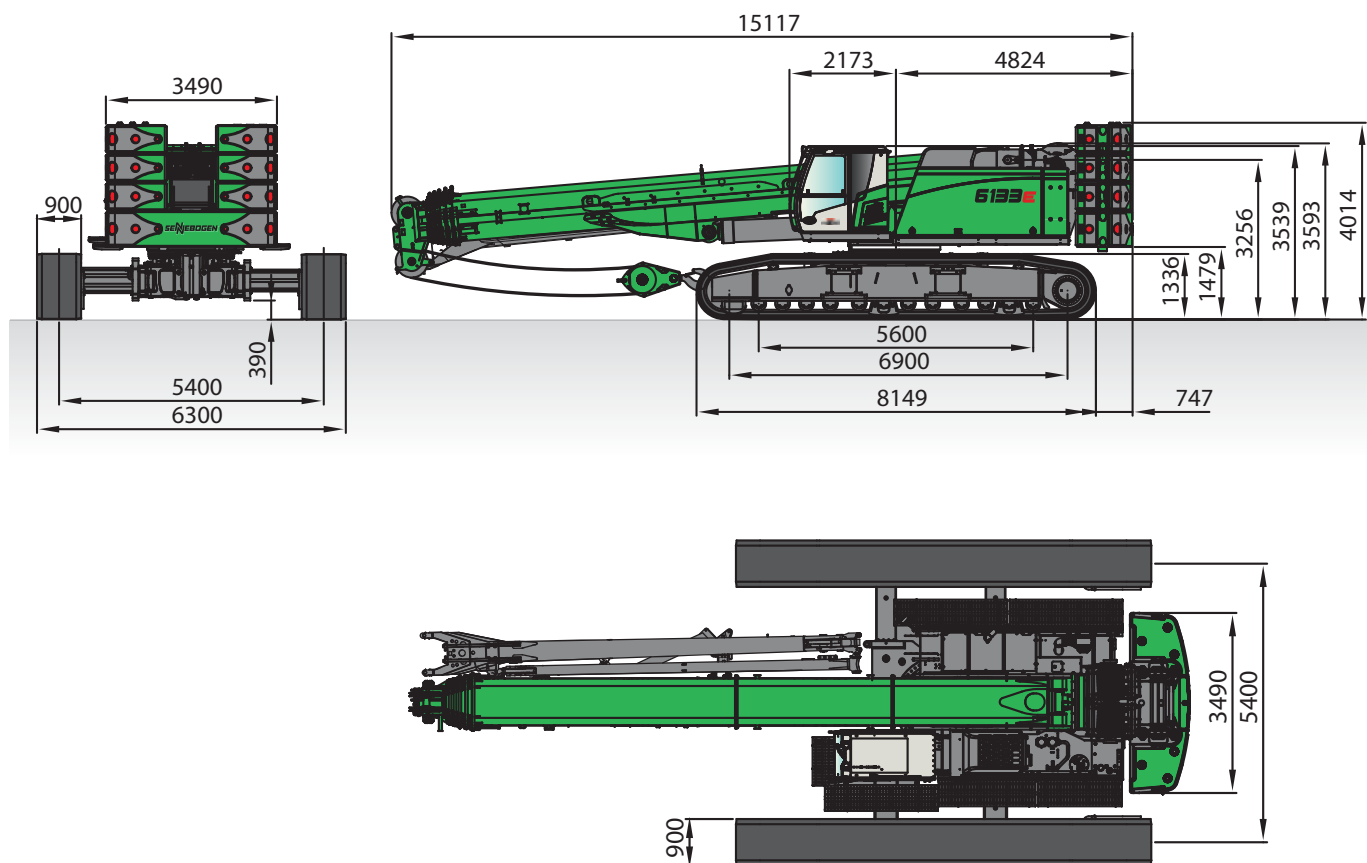
WYSIĘGNIK POMOCNICZY SA 8 m	WYSIĘGNIK POMOCNICZY SA 15 m		
-----------------------------------	------------------------------------	--	--



SZEROKOŚĆ PODWOZIA	SA 8 m			SA 15 m		
	5,4 m	4,2 m	3,05 m	5,4 m	4,2 m	3,05 m
Przeciwwaga [t]						
35,3 t	360°	-	-	360°	-	-
21,3 t	-	-	-	-	-	-
0 t	-	-	-	-	-	-

WYMIARY TRANSPORTOWE

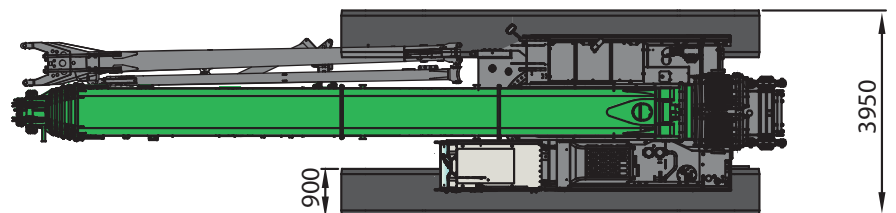
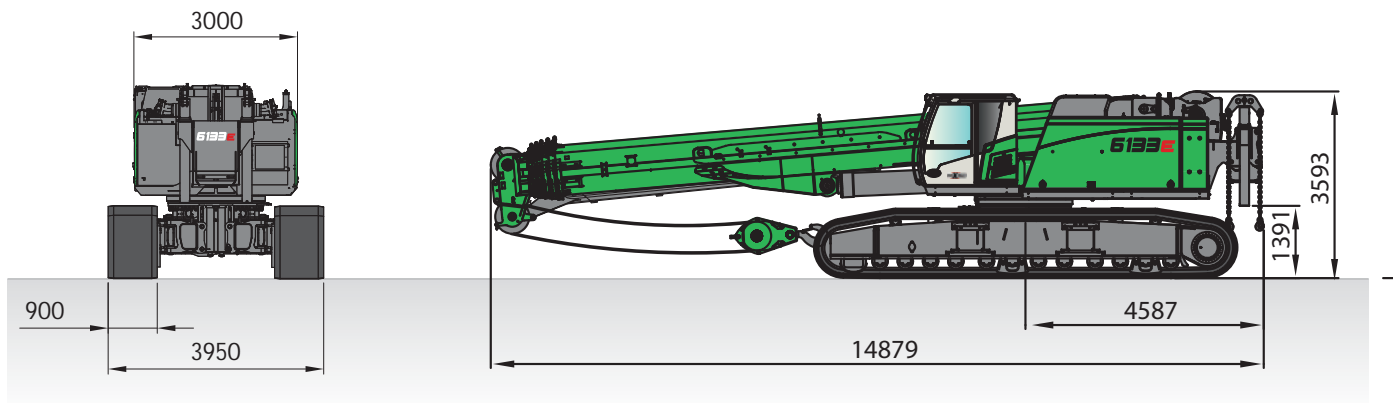
- i Waga:** ok. 119 t (2 wciągarki, 8 m wysięgnik pomocniczy, 80 t hak, 35 t przeciwcieżaru, 900 mm trójstopniowe płyty podłogowe)
- Wymiary:** 15,2 x 3,95 x 4,0 m



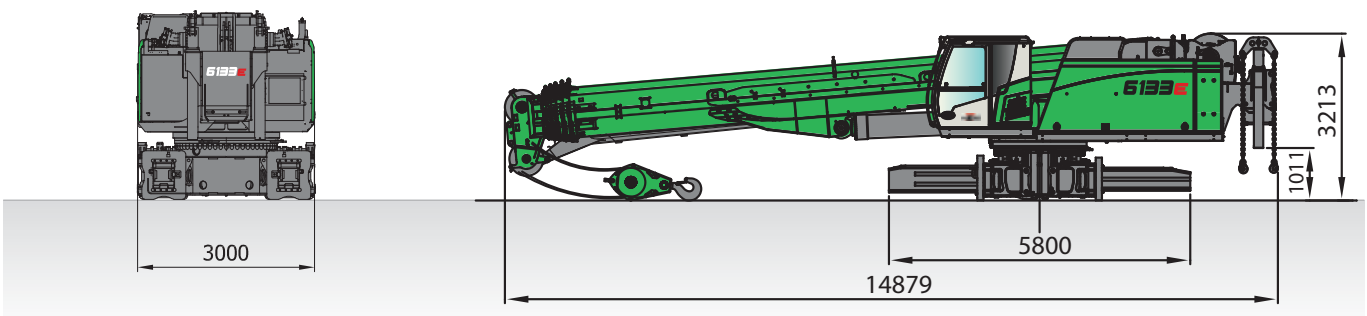
Wymiary w [mm]

WYMIARY TRANSPORTOWE

- i Ciężar:** ok. 84 t (2 wciągarki, 8 m wysięgnik pomocniczy, 80 t hak, bez przeciwwagi)
- Wymiary:** 14,9 x 3,95 x 3,6 m



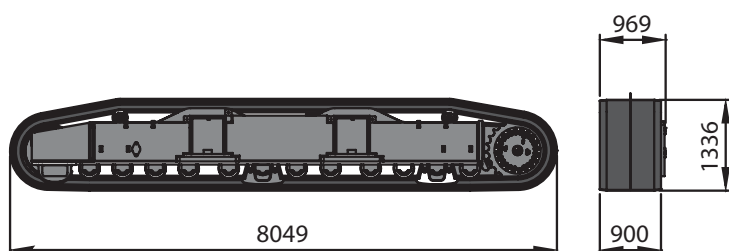
- i Ciężar:** ok. 51,8 t (2 wciągarki, 8 m wysięgnik pomocniczy, 80 t hak, bez przeciwwagi, bez napędów)
- Wymiary:** 14,9 x 3,0 x 3,2 m



Wymiary w [mm]

WYMIARY TRANSPORTOWE

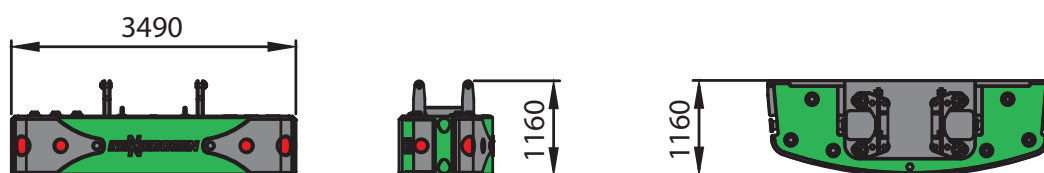
WÓZEK JEZDNY



i Masa:
Potrójna ostroga: 2 x 15700 kg
płaskie płyty podłogowe:
2 x 17100 kg

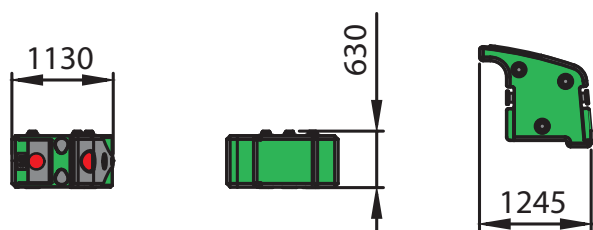
PODSTAWOWA PŁYTA BALASTOWA

i Masa: 1 x 14350 kg



PŁYTA BALASTOWA

i Masa: 6 x 3500 kg



WYSIĘGNIK POMOCNICZY 8 m SA80.2

i Masa: 920 kg



Wymiary w [mm]

WYMIARY TRANSPORTOWE

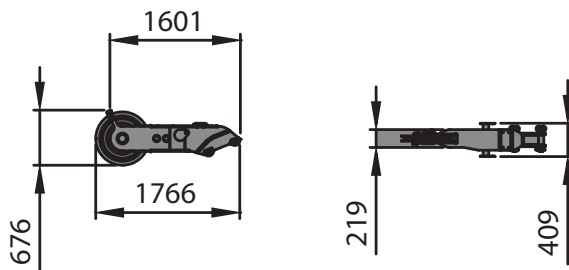
PRZEDŁUŻENIE WYSIĘGNIKA POMOCNICZEGO 7 m SAV70.2

i Masa: 300 kg



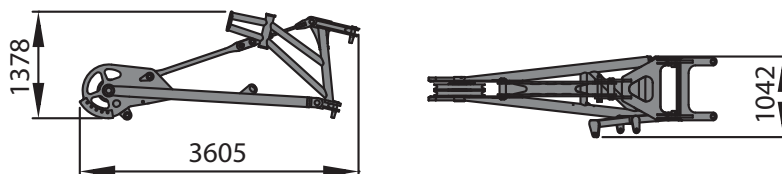
WYSIĘGNIK TYPU DZIÓB S12.5

i Masa: 160 kg



DZIÓB DO DUŻYCH OBCIĄŻEŃ S36.2

i Masa: 650 kg



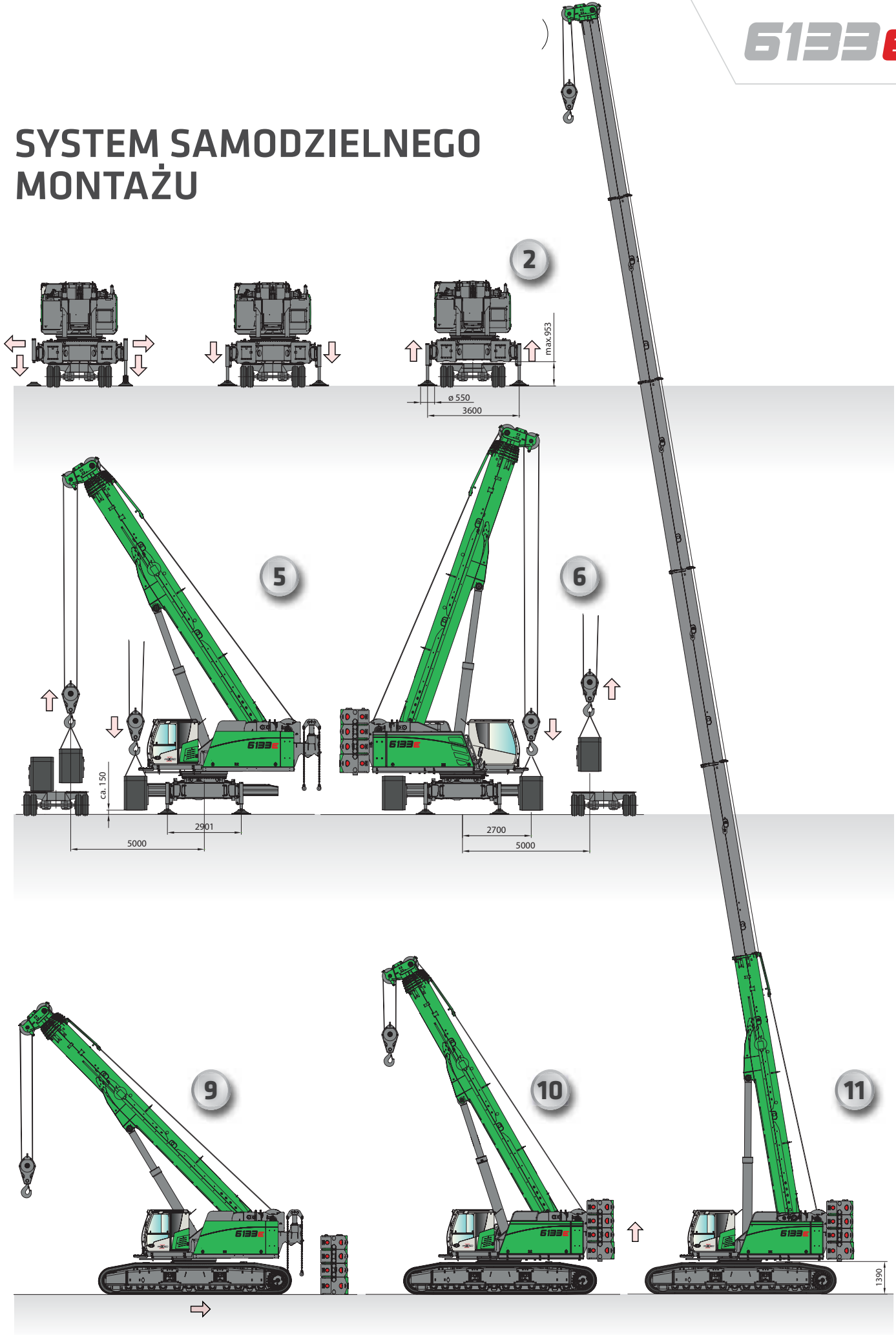
Wymiary w [mm]

SYSTEM SAMODZIELNEGO MONTAŻU

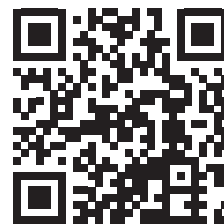


SYSTEM SAMODZIELNEGO MONTAŻU

SYSTEM SAMODZIELNEGO MONTAŻU



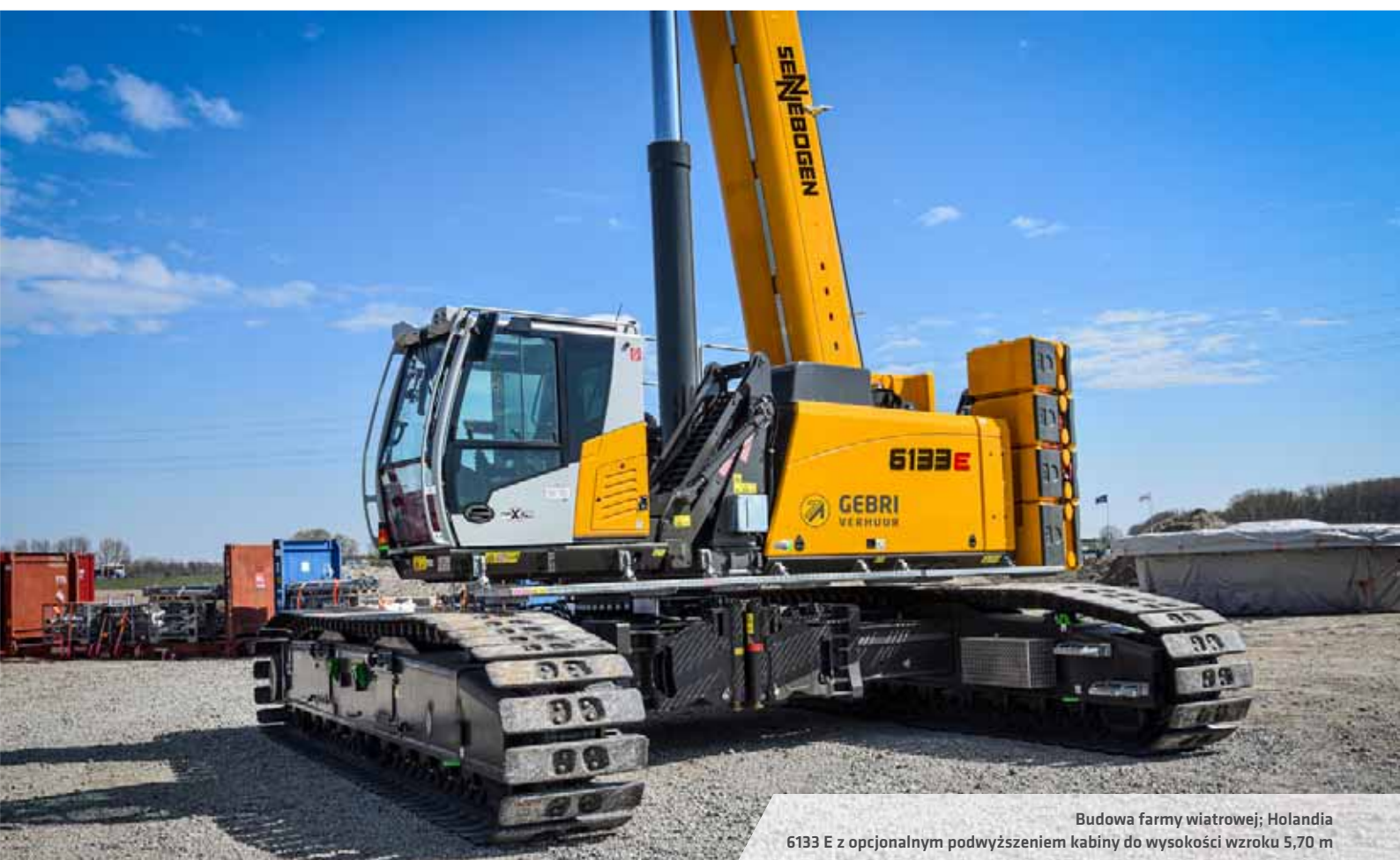
SYSTEM SAMODZIELNEGO MONTAŻU



Montaż części gotowych; Niemcy



Montaż ścianki szczelnej; Singapur



Budowa farmy wiatrowej; Holandia
6133 E z opcjonalnym podwyższeniem kabiny do wysokości wzroku 5,70 m



SENNEBOGEN ACADEMY

Poszerzamy wiedzę, ponieważ to na niej opiera się sukces. W SENNEBOGEN Academy przywiązujemy dużą wagę do szybkiego przepływu wiedzy.

➔ www.sennebogen-academy.com



SERWIS I KONSERWACJA

Kompleksowa obsługa klienta. I zaopatrzenie w części zamienne. Serwis jest u nas pisany WIELKĄ literą.

➔ www.sennebogen.com/customer-service



SENtrack

Efektywne zarządzanie flotą za pomocą SENtrack DS: Korzystaj z informacji, które w innych sytuacjach pozostałyby nieznanymi i zwiększ swoją wydajność.

➔ www.sennebogen.com/sentrack



WYPOŻYCZANIE I MASZYNY UŻYWANE

Odkryj wyjątkową ofertę maszyn do wynajęcia SENNEBOGEN Rental & Used.

Tutaj znajdziesz swoją maszynę do wynajęcia:

➔ www.sennebogen-rental-used.com

ZOSTAŃ CZŁONKIEM W KLUBIE OPERATORA

Tutaj Ty i Twoja maszyna jesteście w centrum uwagi! Naszym priorytetem są ekskluzywne informacje, wymiana doświadczeń z operatorami SENNEBOGEN, a także entuzjazm i przyjemne spędzanie czasu.

Wszystkie zalety na stronie ➔ www.sennebogen.com/operators-club



MOVE BIG THINGS - WITH US!



powyżej **69**
lat
doświadczenia

100%
firma rodzinna

ponad **1600**
doświadczonych specjalistów
na całym świecie

4
zakłady produkcyjne
w Niemczech

powyżej **180**
partnerów sprzedaży
i serwisowych na całym świecie

11
rodzajów żurawi
teleskopowych



Ładowarka
teleskopowa
3,5-5,5 t

Balanser
130-300 t

Przeładunek
materiału
17-420 t

Koparka
linkowa
13,5-300 t

Żuraw
gąsienicowy
50-300 t

Żuraw
teleskopowy
16-130 t

Żuraw
portowy
300 t

6133E | Podwozie gąsienicowe

Nr katalogowy 299269
6133-E-04210

Niniejszy katalog zawiera opis modeli maszyn, cechy poszczególnych modeli i opcje konfiguracji (wyposażenie standardowe i wyposażenie specjalne) maszyn dostarczanych przez SENNEBOGEN Maschinenfabrik GmbH. Ilustracje urządzeń mogą zawierać wyposażenie specjalne i opcjonalne. W zależności od kraju, do którego realizuje się dostawy maszyn, mogą występować różnice w wyposażeniu, w szczególności w odniesieniu do wyposażenia seryjnego i specjalnego. Wszystkie użyte nazwy produktów mogą być znakami towarowymi firmy SENNEBOGEN Maschinenfabrik GmbH lub innych dostawców, których używanie przez osoby trzecie do własnych celów może naruszać prawa właścicieli.

Prosimy o poinformowanie lokalnego partnera handlowego firmy SENNEBOGEN o oferowanych wariantach wyposażenia. Dodatkowe opcje wybrane przez klienta są wiążące tylko wtedy, gdy zostaną jednoznacznie uzgodnione przy zawieraniu umowy. Zastrzega się prawo do narzucenia opcji dostawy i wprowadzania zmian technicznych. Wszystkie podane informacje nie są objęte gwarancją. Zmiany w wyposażeniu i udoskonalenia zastrzeżone. © SENNEBOGEN Maschinenfabrik GmbH, Straubing/Niemcy. Powielanie, w całości lub w części, wyłącznie za pisemną zgodą firmy SENNEBOGEN Maschinenfabrik GmbH, Straubing/Niemcy.

SENNEBOGEN
Maschinenfabrik GmbH
Hebbelstraße 30
94315 Straubing, Germany

 www.sennebogen.com

MOVE BIG THINGS

SPRZEDAŻ SENNEBOGEN
sprzedaż Crane Line
Tel. +49 9421 540-146
cranes@sennebogen.de

CENTRUM CZĘŚCI ZAMIENNYCH
Zamówienia części zamiennych
spareparts@sennebogen.de

DZIAŁ OBSŁUGI KLIENTA
Wsparcie techniczne
service@sennebogen.de

