

VORLÄUFIG


865E Hybrid



UMSCHLAG- MASCHINE

MOBIL / RAUPE
MIT MAX. 25 M REICHWEITE



 bis zu 110 t



25 m



261 kW



250 kW

Abgasstufe **V**

865E
Hybrid

Der Vielseitige.

Mit dem 865 E-Serie erweitert SENNEBOGEN seine Produktpalette um den leistungsstarken 90 Tonne für Coaster- und Feeder-Schiffe. Seine Vielseitigkeit und präzise Handhabung machen ihn zur idealen Maschine für den Hafen, industrielle Anwendungen oder Stahlwerke.



Langlebige Investition

Die E-Serie zeichnet sich durch robuste Komponenten und intelligentes Maschinendesign aus: zum langfristigen Werterhalt der Maschine, auch bei anspruchsvollen Dauereinsätzen.

Energie-Effizienz

Weitweit geschätzt, dank ressourcen- und umweltschonender Antriebe und Energie-Rückgewinnungssystem Green Hybrid – ob mit Dieselantrieb oder als Elektrovariante.

Modulare Vielfalt

Einzigartige Maschinenvielfalt – wir bauen die perfekte Maschine, abgestimmt auf die Anforderung Ihres Einsatzes.

Maximaler Komfort

Die großzügigen Kabinen sind auf die Bedürfnisse der Bediener ausgelegt – bequem, geräumig und mit durchdachten Details.

Wartung & Service

Intelligentes Flottenmanagement und Überwachung des Maschinenzustands über das SENtrack-Portal sowie einzigartige Zugänglichkeit zu Maschinenkomponenten.

Arbeitssicherheit

Durch die präzise gesteuerten Bewegungen und die zahlreichen Sicherheits-Features arbeiten Sie sorglos und sicher.

EINE INVESTITION, DIE SICH AUSZAHLT.

Die Langlebigkeit und Zuverlässigkeit der SENNEBOGEN Green Line basiert auf jahrzehntelanger Erfahrung in der Konstruktion von hochwertiger Kran- und Materialumschlagtechnik. Für jeden Einsatz im Hafen oder in Stahlwerken weltweit finden wir die perfekte Lösung – damit Sie besonders wirtschaftlich und umweltschonend Schrott, Stück- und Schüttgüter umschlagen.



Niedrige Betriebskosten dank energiesparender Elektro-Antriebe und Rekuperation durch das Green Hybrid System



Beherrschbare und servicefreundliche Technik für ein Höchstmaß an Verfügbarkeit



Dauerhaft gleichbleibende Leistung durch robusten Stahlbau und hochwertige Antriebs- und Steuerkomponenten namhafter Hersteller



Hohe Umschlagkapazität von bis zu 850 t pro Stunde* reduziert die Liegezeit von Schiffen



Ausgereifte Technik dank der konsequenten Weiterentwicklung in der 5. Maschinengeneration der E-Serie – für den anspruchsvollen Materialumschlag



Beständig und robust bei extremer Witterung und widrigen Einsatzbedingungen, am Polarkreis oder unter großer Hitze in Dubai



PRODUKTFILM



Enormes Einsparungspotential,
hohe Wartungsfreundlichkeit:
Was den 865 E Hybrid so
effektiv macht, erfahren Sie im
Rundgang um die Maschine

↳ www.sennebogen.com/product-video-865

Jährlich bis zu

40.000 l

Kraftstoff sparen*

* gegenüber vergleichbaren Maschinen ohne Energierückgewinnungssystem bei 4.000 Bh/Jahr

SENNEBOGEN

Weitergedacht. Die E-Serie.



LANGE LEBENSDAUER, HOHE WERTSTABILITÄT

- /// Durch robuste Bauweise und hochwertige Komponenten zuverlässig und leistungsstark im Einsatz
- /// Temperaturregeltes Kühlsystem, ausgelegt und getestet für Schwersteinsätze und hohe Umgebungstemperatur

AUSGEREIFTE UND MODERNSTE TECHNIK

- /// In der 5. Maschinengeneration – jahrzehntelange Erfahrung in der Konstruktion und im Bau von Umschlagmaschinen

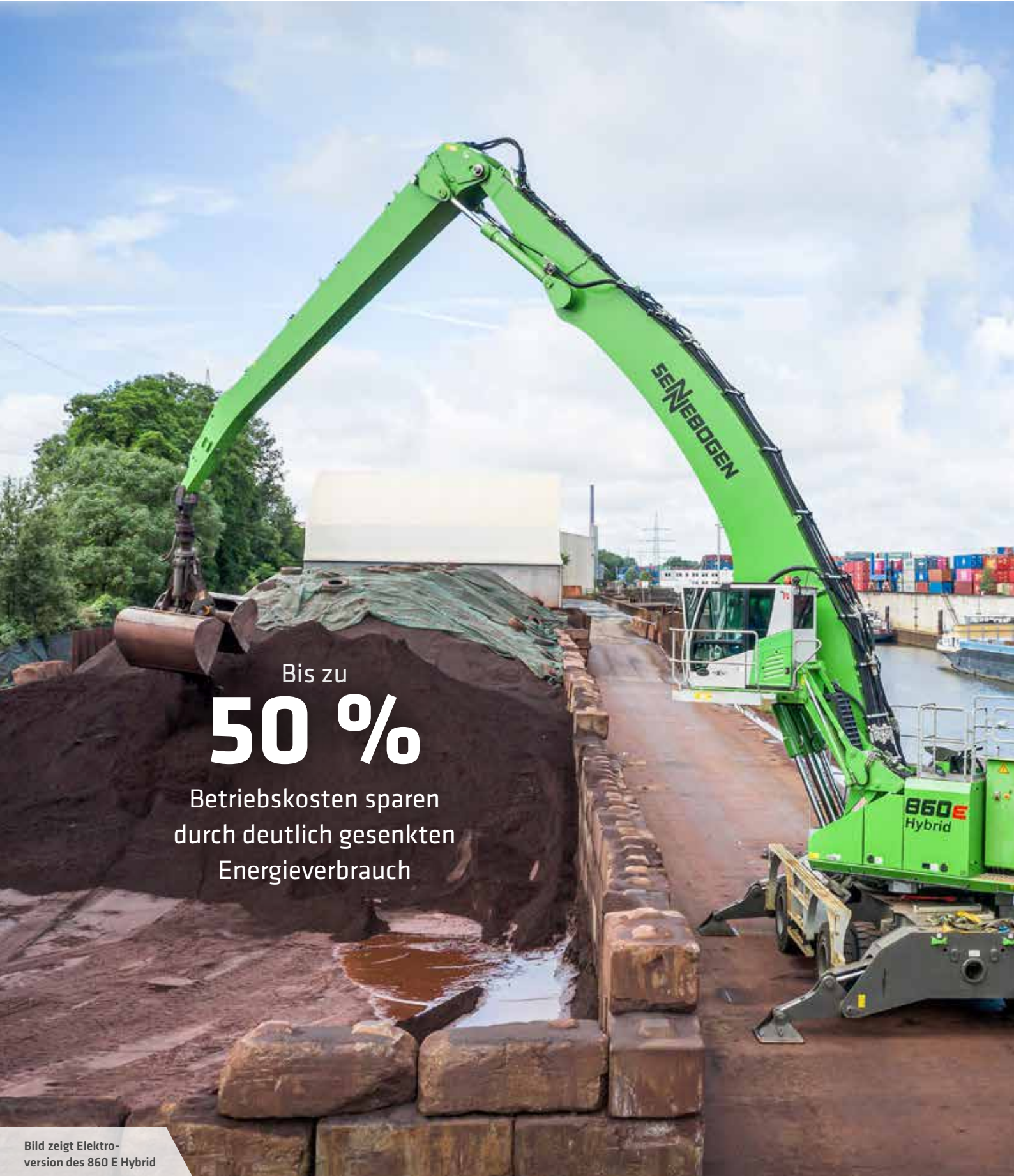


EINFACH IN WARTUNG UND SERVICE

- /// Beherrschbare Technik und Vermeidung von Over-Engineering
- /// Ideale Zugänglichkeit zu allen Komponenten für einfache Wartung

UMWELTSCHONENDE ANTRIEBSTECHNIK

- /// Modernste Motoren-, Antriebs- und Abgassysteme nach neuestem Stand der Technik (Stufe V)
- /// Großdimensionierte Leitungen und Ventile für beste Effizienz



Bis zu
50 %
Betriebskosten sparen
durch deutlich gesenkten
Energieverbrauch

Bild zeigt Elektro-
version des 860 E Hybrid



SENNEBOGEN – WELTMARKTFÜHRER BEI ELEKTRO- MASCHINEN.

Seit **35 Jahren** haben wir mit Abstand die meisten Elektroanwendungen realisiert

- /// Komplettlösung direkt vom Hersteller: detaillierte Wegeanalysen und Projektierung von individuellen Stromzuführungen, abgestimmt auf Ihren Einsatz
- /// Vielfältige Lösungen zu Energiezuführungen, Spannungsarten und Notbetriebsaggregaten ab Werk
- /// Keine Betankungsstopps oder Kraftstofflagerung – immer einsatzbereit
- /// Doppelt so lange Service-Intervalle und geringere Servicekosten: Entfall von Kraftstoff-/Ölfiltern und Ölwechseln eines Dieselmotors
- /// Hoher Werterhalt und signifikant längere Lebensdauer
- /// Keine Abgase – Gut für die Umwelt, gut für die Menschen
- /// Geräuscharmes und vibrationsfreies Arbeiten für mehr Arbeitskomfort
- /// Sauberer Motorraum, auch nach langer Betriebsdauer

GREEN HYBRID - DIE MODERNSTE REKUPERATIONS- TECHNIK AM MARKT



Bis zu
50%

Energie sparen mit Hybrid-
Hydraulikzylinder

GREEN HYBRID REKUPERATIONSTECHNIK



Energierückgewinnung durch sichere & intelligente Konstruktion: Im Video erfahren Sie, wie das SENNEBOGEN Green Hybrid System den Hafenumschlag noch effizienter macht.

www.sennebogen.com/green-hybrid-865



1 Ausleger senken,
Gas komprimieren



2 Energie-Speichermodul bestehend
aus Hydraulikzylinder und Stickstoff-
Kolbenspeicher



3 Nahezu konstante Kraft über den
gesamten Zylinderweg unter-
stützt den nächsten Hebevorgang

SENNEBOGEN GreenHybrid

Schont die Umwelt,
spart Energie, senkt
Ihre Kosten.

- Systemvorteile: großes Systemvolumen und gleichbleibende Kraft über den gesamten Zylinderweg
- Systemstabilität durch ständige Druck- und Temperaturkontrolle
- Funktionale Sicherheit durch die Verwendung von hydraulischen Standardkomponenten im geschützten Heckbereich der Maschine
- System wird optimal auf die individuelle Maschinenkonfiguration eingestellt

SAFETY FIRST.

Sicher durch den Arbeitsalltag mit zahlreichen, speziell für den Hafeneinsatz entwickelten Sicherheitsfeatures. Zum Schutz von Mensch, Hafen und Maschine.

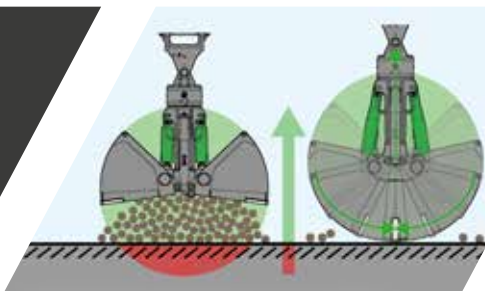


FUNKTIONSWEISE SAFETY BOOM LIFT



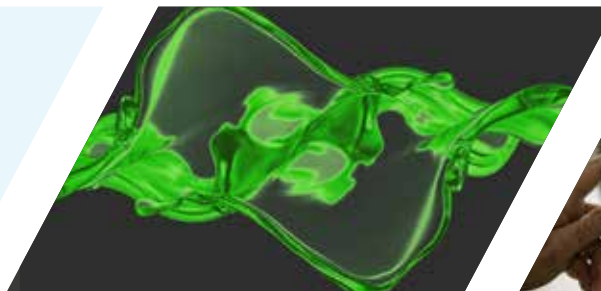
Wie der Safety Boom Lift von SENNEBOGEN funktioniert, zeigen wir Ihnen im Video.

➔ www.sennebogen.com/safety-boom-lift



Safety Boom Lift

Schutz von Schiffsrumpf, Hafenumflächen, Ausrüstung und Greifer durch automatischen Greiferhub beim Schließen



Bio Öl -

für verlängerte Öl-Wechselintervalle, mit sicherer Umweltverträglichkeit



SENtrack

Sicherheit im Fuhrparkmanagement durch Überwachung des Maschinenzustands



Komponenten-Sicherheit

durch robusten Stahlbau für maximale Lebensdauer aus eigener Stahlbaufertigung

Sicher & ergonomisch

dank bester Zugänglichkeit zu Kabine und allen Maschinenkomponenten über Treppen und Aufstiege



Kraftvolle LED-Strahler

für optimale Ausleuchtung des Arbeitsbereichs

Lastmomentbegrenzung

Schutz der Ausrüstung durch Abschalten bei unzulässiger Last

Optimale Kameraüberwachung

aller sicherheitsrelevanten Bereiche*

* Standardmäßig sind Kameras zur rechten Seite und zur Überwachung des Heckbereichs installiert. Weitere Kameras, z.B. am Stiel, auf Anfrage.

VIELFALT ERLEBEN FÜR JEDES UMSCHLAGSGUT

Heute Stückgut, morgen Schüttgut – im Hafen zu arbeiten, bedeutet täglich flexibel zu bleiben. Mit einem Schnellwechsler am Stiel und der leistungsstarken Hydraulik der SENNEBOGEN Umschlagmaschinen bedienen Sie flexibel die gesamte Klaviatur der Umschlagtechnik.



Schüttgut (Futtermittel, Kohle, etc.)



Schrottschlag



Holzgreifer



Big Bag Verladung



Papiercoil Greifer



Holzspreader / Holzpalettenverladung



Schnellwechsler mit Traverse



Vakuumtraverse



Zellstoffpaket Spreader

EINFACHER UND SCHNELLER GREIFERWECHSEL



Wir zeigen Ihnen im Video, wie einfach und schnell der Greiferwechsel mit Schnellwechsler am Stiel möglich ist!

www.sennebogen.com/quick-coupler

EIN MODULARER AUFBAU. VIELE EINSATZBEREICHE.

AUSRÜSTUNGEN

Mehrschalen-greifer

Zweischalen-greifer

Magnet-platte

Holz-greifer

Schnell-wechsler

K18 K20 K23 K25 B20 B21 B23 B24 Port

K = Kompaktausleger
B = Banana Ausleger für mehr Reichtiefe
Port Ausrüstung für mehr Reichweite und / oder mehr Traglast

KABINE

Maxcab

Maxcab Industry

Mastercab

KABINENERHÖHUNG

E270
3,00 m

E300/260
2,60 m

Skylift 700/900

Diesel-hydraulischer Antrieb

Elektro-hydraulischer Antrieb

OPTIONEN

Motorleitungstrommel

Transformator

OBERWAGEN

UNTERWAGEN

Mobil max. 1,5 m

Mobil max. 2,0 m

Raupe

Raupe Spezial max. 4 m

Raupe Portal

Mobil Spezial max. 3 m

4-Punkt-Untergestell

WIE SIEHT IHRE MASCHINE AUS?

Konfigurieren Sie Ihre individuelle Maschine aus unserem modularen Baukastensystem. Die große Vielfalt an Lösungen, die wir auf diese Weise realisieren, ist weltweit einzigartig.



INDIVIDUELL KONFIGURIERBAR

Mehr als 16.000 einzigartige Umschlag-Lösungen sind durch SENNEBOGENS modularen Maschinenaufbau realisierbar – jetzt Video ansehen!

→ www.sennebogen.com/versatility

MAXIMALER KOMFORT.



/// Alles im Blick

In der geräumigen Kabine mit Panorama-Aussicht überblicken Sie ganz praktisch Ihren Arbeitsbereich. Die Bodenscheibe ermöglicht außerdem, selbst im Nahbereich präzise Verladetätigkeiten auszuführen. Unterstützung erhalten Sie dabei durch Sicherheitskameras und überwachen den Gefahrenbereich bequem über das Monitor-system der Kabine.

/// Angenehmes Raumklima

Ob in wärmeren Gebieten oder auch in Häfen mit Minusgraden dürfen Sie dank Heiz-Klima-Auto-matik täglich einen wohltempe-rierten Arbeitsplatz betreten und können sich bei der Arbeit auf das Wesentliche konzentrieren.

/// Einfache Steuerung

Das intelligente SENCON Steue-rungssystem gibt Ihnen einfach und schnell Feedback über den Zustand der Maschine. Durch die intuitiv bedienbare Nutzer-oberfläche war es nie so einfach, Energieverbrauch und Auslastung zu überwachen, die gewünschten Arbeitsmodi anzusteuern und einen Beitrag zur Senkung der Betriebskosten zu leisten.

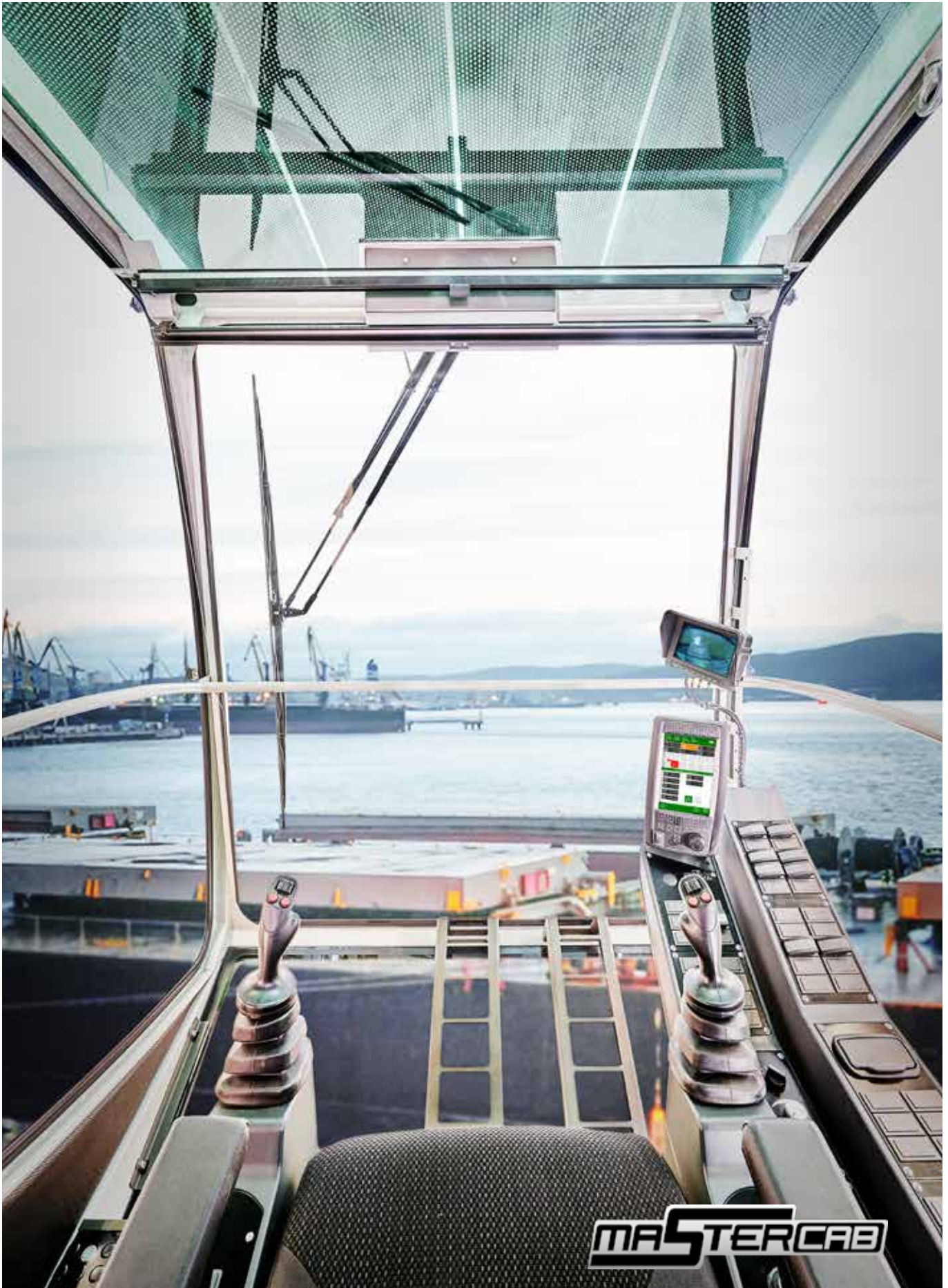
/// Für Ihre Gesundheit

Bediener verbringen viele Stunden an ihrem Arbeitsplatz. Durch den rückschonenden Komfortsitz, verstellbare Armlehnen, Joysticks, die angenehm in der Hand liegen, und die optimal angeordneten Bedienelementen geht die tägliche Arbeit noch leichter von der Hand.

„In die Entwicklung der Green Line Maschinen fließt das Feedback der Anwender mit ein, um das beste Fahrerlebnis zu kreieren.“

ALI GÜLYAZ,
Konstrukteur Green Line







KABINEN HIGHLIGHTS



Maxcab



Maxcab Industry *

SERIE		
EINSTIEG	Schiebetür inkl. Schiebescheibe	Schiebetür inkl. Schiebescheibe
FRONTSCHIEBE	Getöntes Sicherheitsglas	Ungeteilte Frontscheibe in Panzerglasausführung, starr verglast
DACHSCHIEBE	Dachscheibe aus Sicherheitsglas	Dachscheibe aus Panzerglas
BODENSCHIEBE	-	-
SCHEIBENWISCHER	Scheibenwischer für Dachscheibe	Scheibenwischer für Dachscheibe
	Scheibenwischer-Waschanlage für Frontscheibe	Scheibenwischer-Waschanlage für Frontscheibe
KLIMAAANLAGE	Heiz-Klimasystem mit Frischluft und Umluftfilter	Heiz-Klimasystem mit Frischluft und Umluftfilter
SCHEINWERFER	Scheinwerfer im Dach integriert	Scheinwerfer im Dach integriert
NOTSITZ	-	-
RADIOVORBEREITUNG	✓	✓
SENCON STEUERUNGS- UND DIAGNOSESYSTEM	✓	✓
OPTIONEN		
KLIMATISIERTER SITZ	✓	✓
RADIO	✓	✓
KÜHLBOX HINTER DEM FAHRERSITZ	✓	✓
SCHUTZGITTER AN DACH- UND FRONTSCHIEBE	✓	✓
SONNENSCHUTZPAKET	✓	✓



**Mastercab
Großraumkabine ***



Bequemer Zugang durch breite Kabinentür

Getönte Doppelverglasung
für Seitenfenster

Große Dachscheibe mit
Sonnenschutzlamellen

Panzerglasbodenscheibe

Scheibenwischer für Dachscheibe

Parallelogramm-Scheibenwischer
für raue Wetterbedingungen

Automatische Klimaanlage mit optimierter
Enteisungs- und Entnebelungsfunktion

Scheinwerfer am Oberwagen
und im Dach integriert

Notsitz in der Kabine



IMMER DER RICHTIGE BLICKWINKEL

Mit den flexibel justierbaren Kabinenverstellungen blicken Sie je nach Ausführung und Unterwagen auf bis zu 13,5 Metern in den Schiffsrumpf hinein. Dank eines ausgefeilten Systems an Treppen, Aufstiegen und Geländern gestaltet sich der Zugang zu Kabine und Wartungspunkten am Oberwagen besonders sicher und bequem.



FUHRPARK- MANAGEMENT FÜR PROFIS

SENtrack

1. Service-Kosten senken

Über den Dashboard-Zugriff überwachen Sie die Maschine und ihre wichtigsten Betriebsparameter (Temperaturen, Verbrauch). Falls Kennzahlen signifikant vom Sollwert abweichen, erfolgt unmittelbar eine Information an den Betreiber.

2. Verbrauch reduzieren

Tagesaktuell haben Sie Einsicht in die Prozesse Ihres Fuhrparks: Ganz einfach identifizieren und optimieren Sie Leerlaufzeiten der Maschinen oder ändern Einstellungsparameter bei Unterlast, um so den Verbrauch zu reduzieren.

3. Produktivität verbessern

Mit nur wenigen Klicks erkennen und optimieren Sie die Auslastung der Maschinen, können ggf. Fahrstrecken analysieren und dadurch die Prozesse im Hafen gewinnbringend umgestalten.

4. Investition absichern

Praktische Alarmmeldungen informieren Sie über kritische Zustände der Maschine. Bei irregulären Bewegungen lässt sich die Maschine zudem bequem aus der Ferne deaktivieren.

„Wie wäre es, wenn Sie mit nur einem Klick Echtzeitdaten von all Ihren Maschinen empfangen und so Ihre Produktivität steigern könnten? Mit dem Telematiksystem SENtrack von SENNEBOGEN ist dies möglich.“



WARTUNG UND SERVICE.

KEEP IT SIMPLE. MIT BEHERRSCHBARER TECHNIK.



Zuverlässige und sinnvolle Technik macht das Leben leichter. Wir setzen auf Hydraulik und Elektrik, wo Elektronik keinen Mehrwert bringt.



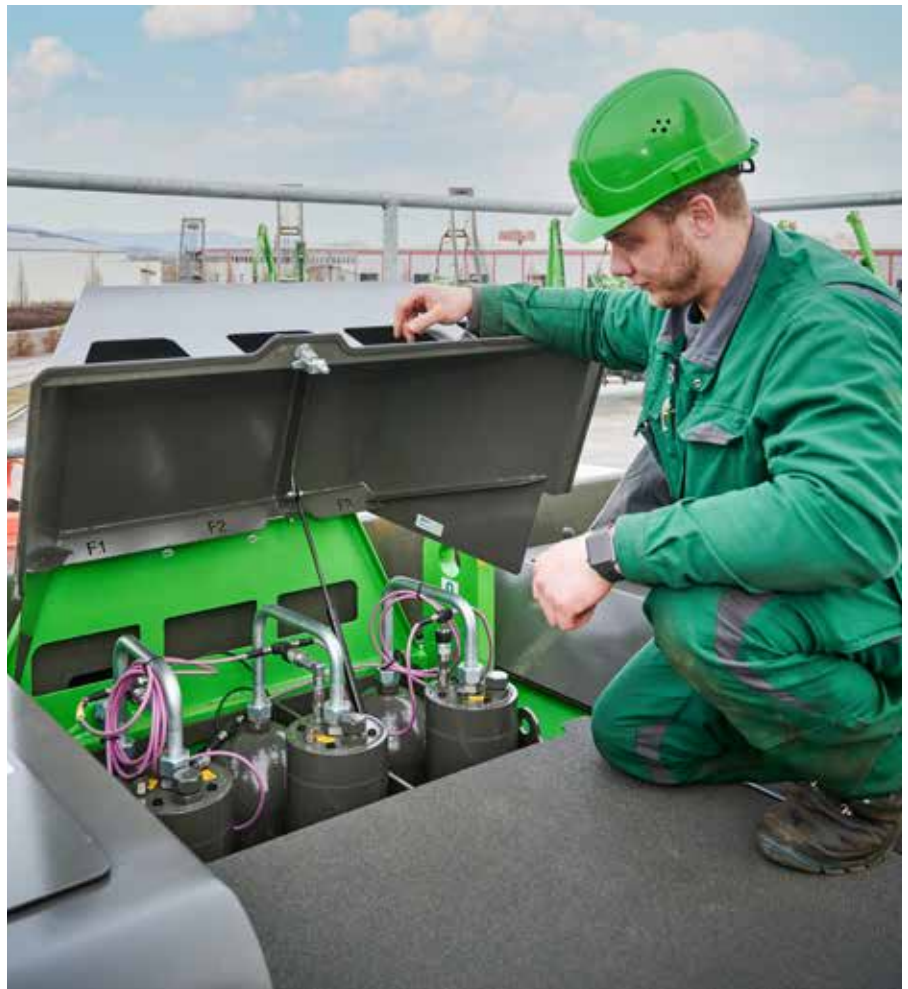
Wir machen Sie glücklich, nicht abhängig. Mit kostengünstigen Bauteilen und wenigen Handgriffen setzen Sie Ihre Maschine selbst instand.



Zentral zugänglich erreichen Sie die wichtigsten Komponenten, wie Druckspeicher-Modul oder den Elektroverteiler, für eine einfache Kontrolle und Fehlerbehebung.



Das SENCON Steuerungssystem unterstützt Sie bei der Diagnose und vereinfacht die Fehlerbehebung. So ist Ihre Maschine schnell wieder verfügbar.



Alle Wartungs- und Servicepunkte sind übersichtlich angeordnet und gut erreichbar. Die eindeutige Kennzeichnung der Bauteile macht die Orientierung einfach.

TECHNISCHE DATEN, AUSSTATTUNG

MASCHINENTYP

MODELL (TYP) 865 Hybrid

DIESELMOTOR

TYP	Stufe V: Cummins X12 FR21082 ¹ Motor-Nennleistung: 261 kW/1800 min ⁻¹ Betriebspunkt Standard: 261 kW/1800 min ⁻¹ Betriebspunkt ECO: 260 kW/1600 min ⁻¹
	Stufe IIIa: Cummins QSM11 FR21134 Motor-Nennleistung: 268 kW/2000 min ⁻¹ Betriebspunkt Standard: 268 kW/2000 min ⁻¹ Betriebspunkt ECO: 262 kW/1800 min ⁻¹ jeweils: Leerlauf-Stopp-Automatik
KÜHLUNG	wassergekühlt, Ladeluftkühlung, Kühlmittelkühlung
HUBRAUM	12
ZYLINDER-ZAHL	6
BATTERIEN	2 x 12 V, 180 Ah, Batterietrennschalter
ELEKTRISCHE ANLAGE	24 V
OPTIONEN	Motorblockvorwärmung Elektrische Betankungspumpe Fremdstartpole

TANKINHALTE

KRAFTSTOFF	1000 l
AD BLUE	110 l
HYDRAULIK-TANK	900 l
KÜHLMITTEL	ca. 80 l
MOTORÖL	ca. 34 l
ZENTRALSCHMIERANLAGE	Automatische Zentralschmierung für Ausrüstung und Drehkranzlaufbahn, Anzeige von Stör- und Leermeldung über SENCON

OBERWAGEN

BAUART	Verwindungssteife Kastenbauweise, präzisionsbearbeitet, Stahlbuchsen für Auslegerlagerung, Servicefreundliche Konzeption, in Längsrichtung eingebauter Motor
KÜHLSYSTEM	Kühlanlage mit 3 Kühlkreisen und bedarfsgerechter Lüfterregelung bestehend aus: Kühlmittelkühlung und Hydraulikölkühlung, hydraulisch angetrieben, thermostatisch geregelt inkl. Lüfterumkehr; Ladeluftkühlung direkt vom Motor angetrieben
OPTIONEN	LED-Lichtpaket Drehwerksbremse über Fußpedal Feuerlöscher Seeklima-Lackierung Tieftemperaturpaket elektr. Hydrauliktankvorwärmung Magnetgenerator 20/25 kW

ELEKTROMOTOR

OPTIONEN	Typ: 250 kW, Standard mit 400 V / 50 Hz Trafo Kabeltrommel
----------	--



Option: Elektrische Betankungspumpe

TECHNISCHE DATEN, AUSSTATTUNG

HYDRAULIKSYSTEM

Load Sensing / LDUV Hydrauliksystem, hydraulisch vorge-steuerte Arbeitsfunktionen

FÖRDER-
MENGE 2 x 475 l/min

BETRIEBS-
DRUCK bis 350 bar

STEUERUNG Proportionale, feinfühlig, hydraulische Ansteuerung der Bewegungen, 2 hydraulische Servo-Joysticks für die Arbeitsfunktionen, Zusatzfunktionen über Schalter und Fußpedale

SICHERHEIT Hydraulikkreise mit Sicherheitsventilen gesichert

Rohrbruchsicherungen

Notablass der Ausrüstung bei Motorstillstand

OPTIONEN Überlast-Sicherung mit Überlastabschaltung

Tool Control für Programmierung von bis zu 10 Werkzeugen in Druck / Menge

Lastmoment-Warnung mit Auslastungsanzeige

Bio-Ölbefüllung

DREHANTRIEB

GETRIEBE Kompaktplanetengetriebe mit Schrägachsen-Hydraulikmotor, integrierte Bremsventile

FÖRDER-
MENGE 1 x 274 l/min

DREHWERKS-
BREMSE Lamellenbremse, über Federn wirkend

DREHKRANZ außenverzahnt, mit Ritzelzahnschmierung

DREH-
GESCHWIN-
DIGKEIT 0-5,5 min⁻¹, stufenlos

DREH-
MOMENT 195 kNm

KABINE²

KABINENTYP Maxcab, um 2,7 m hochfahrbar 

KABINENAUS-
STATTUNG Schiebetüre inkl. Schiebescheibe, schwingungsgedämpft, getöntes Sicherheitsglas, Frontscheibe ausstellbar, Dachfenster, Scheibenwischer für Frontscheibe, Radio-vorbereitung, luftgefederter Komfortsitz, Joysticklenkung (Mobilversion), SENCON

OPTIONEN

Maxcab Industry mit schräger Frontscheibe

Kabinenverstellung 3 m hoch- und 2,6 m vorfahrbar

Mastercab Großraumkabine

Skylift-Kabinenerhöhung (9 m hochfahrbar)

Skylift-Kabinenerhöhung (7 m hochfahrbar)

Frontscheibe/Dachscheibe aus Panzerglas (Mastercab)

Sicherheitsverglasung aus Polycarbonat

Dachschutzgitter, ggf. FOPS

Frontschutzgitter

Kabinen Aktivkohlefilter Außenluft

Standheizung

klimatisierter Sitz

Radio

Kühlbox

Option: Arbeiten auf einer Sichthöhe von bis zu 13,5 m dank Skylift-Kabinenverstellung



²Vibrationslevel: Max. Hand/Arm (gem. ISO 5349-2001) < 2,5 m/s² und Max. Körper (gem. ISO/TR 25398:2006) < 0,5 m/s²

TECHNISCHE DATEN, AUSSTATTUNG

UNTERWAGEN

MOBIL Mobilunterwagen MP71 mit integrierter 4-Punkt-Pratzenabstützung, Lenkachse als hydraulisch feststellbare Pendelachse, Pendelachszyylinder mit Rohrbruchsicherheitsventil, Allradantrieb über Verstellhydraulikmotor mit direkt angebautem, automatisch wirkendem Bremsventil und Planetenachsen mit integriertem Lenkzylinder, Betriebsbremse im 2-Kreis-System

REIFENTYP 8 x 14.00-24

BREMSEN hydraulisch

FAHRGE-SCHWINDIGKEIT 0-14 km/h stufenlos

OPTIONEN Reifen: 8x 16.00-25
Pylon-Erhöhung max. 1,5 m
Spezial-Mobilunterwagen MP80, optional mit Pylon-Erhöhung max. 2 m

RAUPENPORTAL

Raupen-Portalunterwagen PR90/585

FAHRGE-SCHWINDIGKEIT 0-3 km/h

OPTIONEN Flachbodenplatten 900 mm, gerundet
Flachbodenplatten 900 mm, abgeschrägt

Option: Kundenspezifisches Schienenportal



Option: Schiffsaufbau



RAUPE

Raupenunterwagen R83/450, mit hydraulischem Fahrtrieb je Fahrwerksseite durch einen Axialkolbenmotor über Kompakt-Planetengetriebe im Fahrwerksrahmen integriert, federbelastete Parkbremse, hydraulisch lüftbare Lamellenbremse

FAHRGE-SCHWINDIGKEIT 0-3 km/h

OPTION Spezial-Unterwagen R90/550 mit bis zu 4 m-Pylon

Option: MP80 mit 1,5 m Pylon-Erhöhung



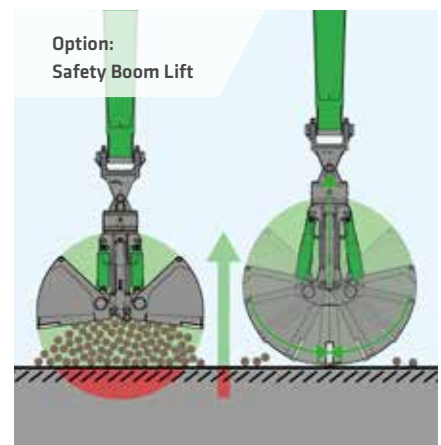
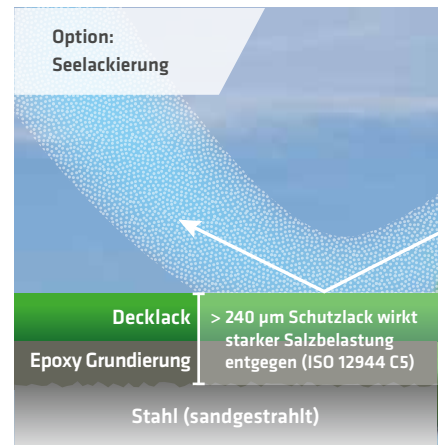
TECHNISCHE DATEN, AUSSTATTUNG

ARBEITSAUSRÜSTUNG

REICHWEITE	bis zu 25 m
ZYLINDER	Hydraulikzylinder (inkl. Hybridzylinder) mit hochwertigen Dichtungs- und Führungselementen, Endlagendämpfung, Lagerstellen abgedichtet, seeklimanahe Beschichtung aller Zylinder, vernickelt und verchromt
OPTIONEN	<ul style="list-style-type: none"> Safety Boom Lift für die Ausrüstung Hubbegrenzung/Stielbegrenzung einstellbar LED-Beleuchtung Kamera am Stiel Spezielle Hafenausrüstung mit erhöhten Traglasten

EINSATZDATEN

EINSATZGEWICHT	90-110 t
HINWEIS	Das Einsatzgewicht variiert je nach Ausstattung und Ausrüstung.



TRAGLASTWERTE K18 (MOBIL)

Die angegebenen Traglastwerte gelten als Information. Bitte kontaktieren Sie unsere regionalen Vertriebspartner oder portdivision@sennebogen.de für eine detaillierte Projektstudie.



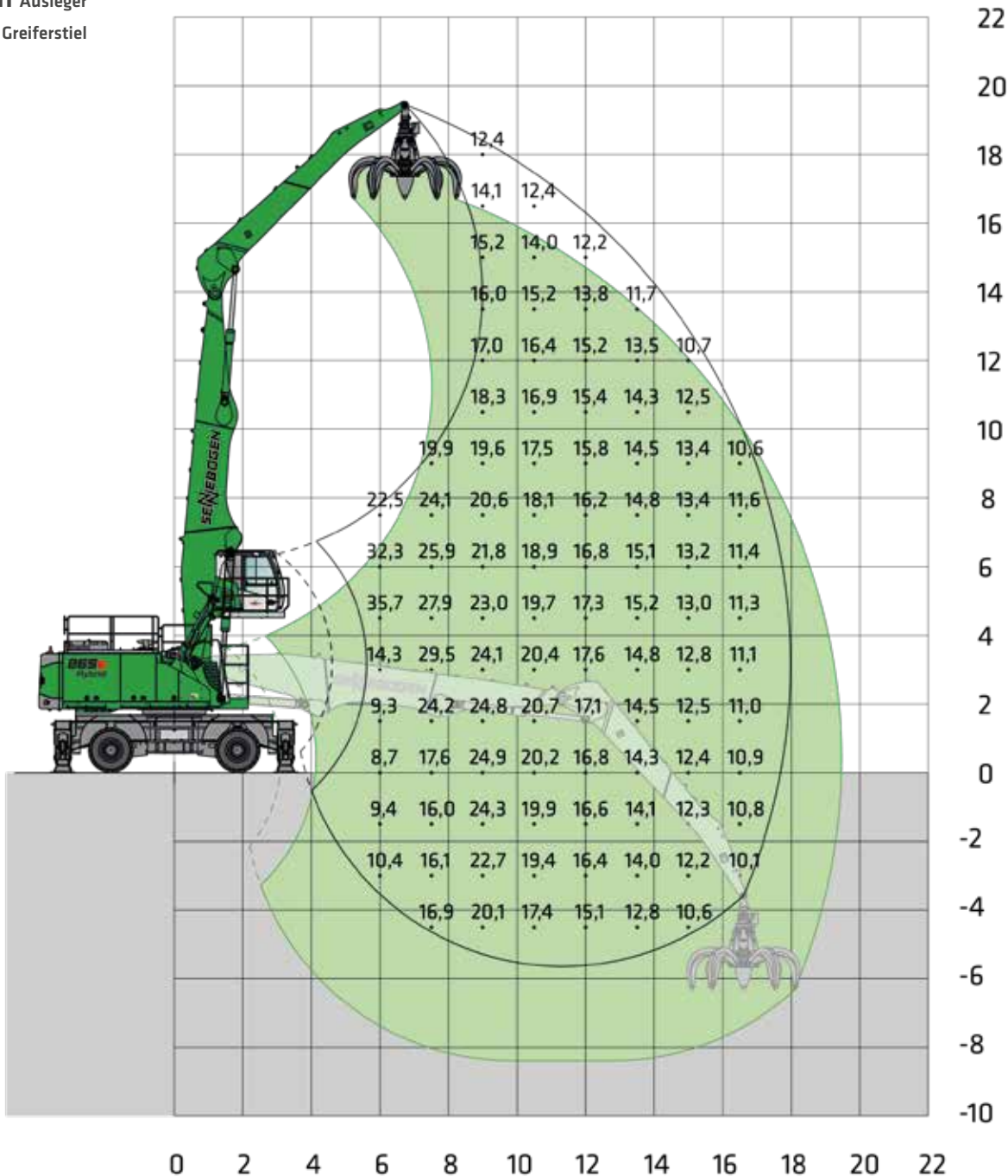
MP71



MAXCAB
2,7 m hochfahrbar



10,8 m Ausleger
7,8 m Greiferstiel



Maschine
spiegelbildlich
dargestellt

TRAGLASTWERTE

2021071913631

Anmerkungen:

Alle Traglastwerte sind in Tonnen (t) angegeben und gelten am Stielende, ohne Arbeitswerkzeug, auf festem, ebenem Untergrund. Arbeitswerkzeuge wie Greifer, Magnet, Lasthaken, etc. sind Teil der angegebenen Traglastwerte. Die angegebenen Werte betragen 75% der statischen Kipplast bzw. 87% der hydraulischen Hubkraft gemäß ISO10567 und gelten nach Erreichen der erforderlichen Betriebstemperatur im Green Hybrid System. Gemäß der EU Norm EN474/5 müssen hydraulische Materialumschlagmaschinen im Hebezeugbetrieb mit Rohrbruchsicherungen an Hub- und Stielzylinder und einer Überlastwarneinrichtung ausgestattet sein. Die angegebenen Traglastwerte gelten abgestützt mit 4-Punkt-Pratzenabstützung und sind 360° schwenkbar.

TRAGLASTWERTE B20 (MOBIL)

Die angegebenen Traglastwerte gelten als Information. Bitte kontaktieren Sie unsere regionalen Vertriebspartner oder portdivision@sennebogen.de für eine detaillierte Projektstudie.



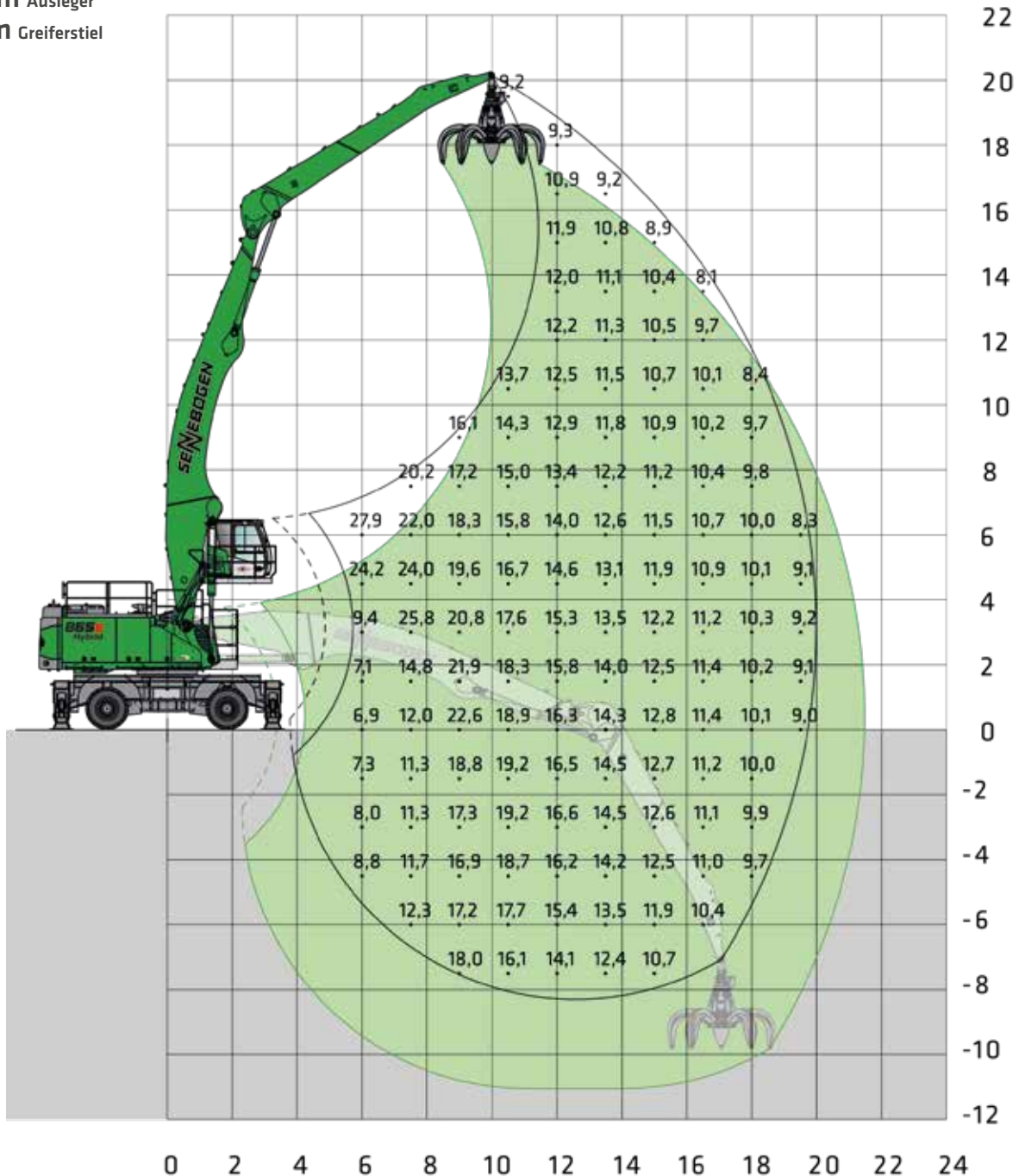
MP71



MAXCAB
2,7 m hochfahrbar



12,3 m Ausleger
8,8 m Greiferstiel



Maschine
spiegelbildlich
dargestellt

TRAGLASTWERTE

20210719113838

Anmerkungen:

Alle Traglastwerte sind in Tonnen (t) angegeben und gelten am Stielende, ohne Arbeitswerkzeug, auf festem, ebenem Untergrund. Arbeitswerkzeuge wie Greifer, Magnet, Lasthaken, etc. sind Teil der angegebenen Traglastwerte. Die angegebenen Werte betragen 75% der statischen Kipplast bzw. 87% der hydraulischen Hubkraft gemäß ISO10567 und gelten nach Erreichen der erforderlichen Betriebstemperatur im Green Hybrid System. Gemäß der EU Norm EN474/5 müssen hydraulische Materialumschlagmaschinen im Hebezeugbetrieb mit Rohrbruchsicherungen an Hub- und Stielzylinder und einer Überlastwarneinrichtung ausgestattet sein. Die angegebenen Traglastwerte gelten abgestützt mit 4-Punkt-Pratzenabstützung und sind 360° schwenkbar.

TRAGLASTWERTE B21 (MOBIL)

Die angegebenen Traglastwerte gelten als Information. Bitte kontaktieren Sie unsere regionalen Vertriebspartner oder portdivision@sennebogen.de für eine detaillierte Projektstudie.



MP71



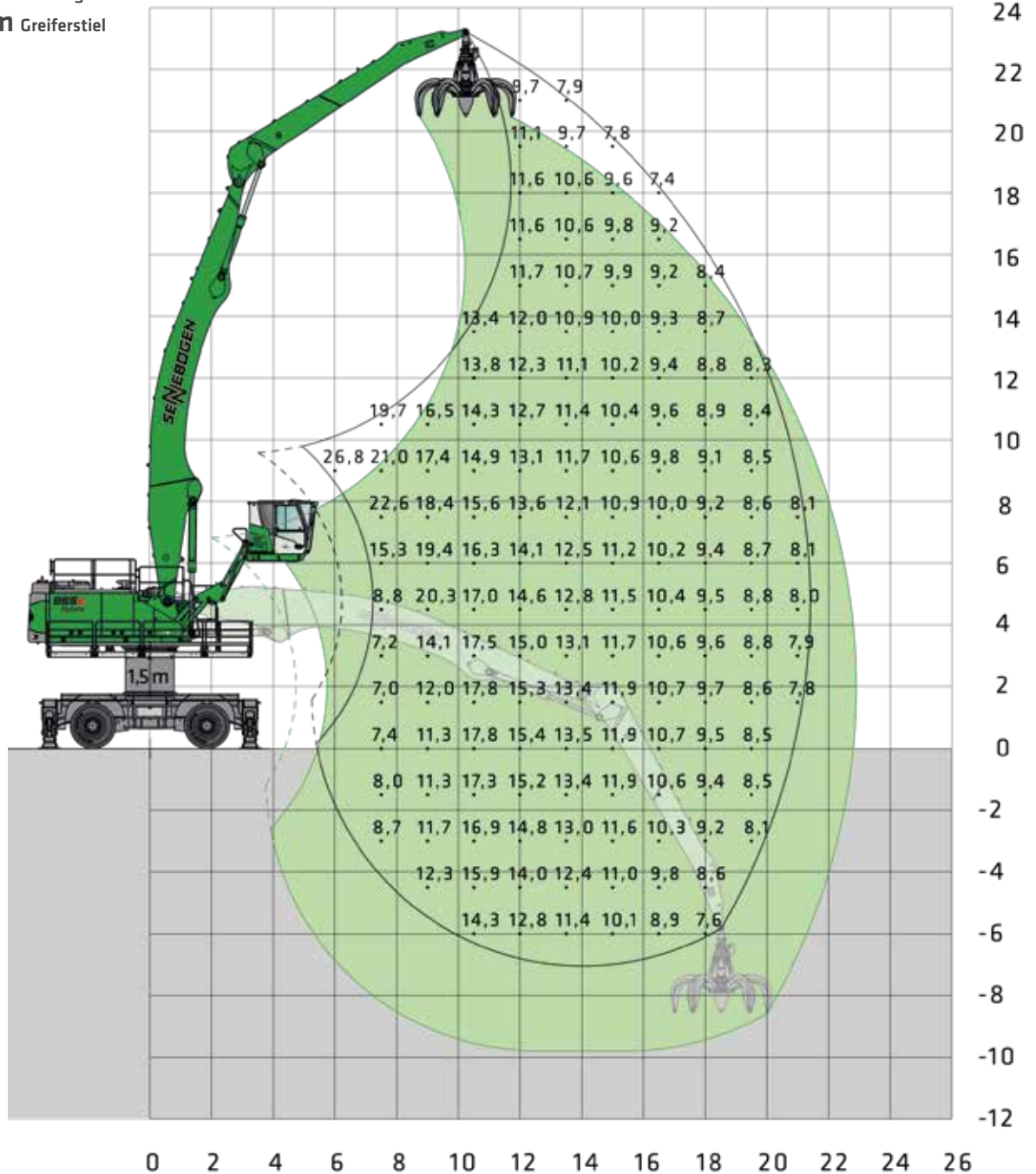
MAXCAB INDUSTRY, 3 m hoch- und 2,6 m vorfahrbar (Option)



Pylonhöhe 1,5 m



13,8 m Ausleger
8,8 m Greiferstiel



20210719114206

Anmerkungen:

Alle Traglastwerte sind in Tonnen (t) angegeben und gelten am Stielende, ohne Arbeitswerkzeug, auf festem, ebenem Untergrund. Arbeitswerkzeuge wie Greifer, Magnet, Lasthaken, etc. sind Teil der angegebenen Traglastwerte. Die angegebenen Werte betragen 75% der statischen Kipplast bzw. 87% der hydraulischen Hubkraft gemäß ISO10567 und gelten nach Erreichen der erforderlichen Betriebstemperatur im Green Hybrid System. Gemäß der EU Norm EN474/5 müssen hydraulische Materialumschlagmaschinen im Hebezeugbetrieb mit Rohrbruchsicherungen an Hub- und Stielzylinder und einer Überlastwarneinrichtung ausgestattet sein. Die angegebenen Traglastwerte gelten abgestützt mit 4-Punkt-Pratzenabstützung und sind 360° schwenkbar.

TRAGLASTWERTE B24 PORT (MOBIL SPEZIAL)

Die angegebenen Traglastwerte gelten als Information. Bitte kontaktieren Sie unsere regionalen Vertriebspartner oder portdivision@sennebogen.de für eine detaillierte Projektstudie.



MP80



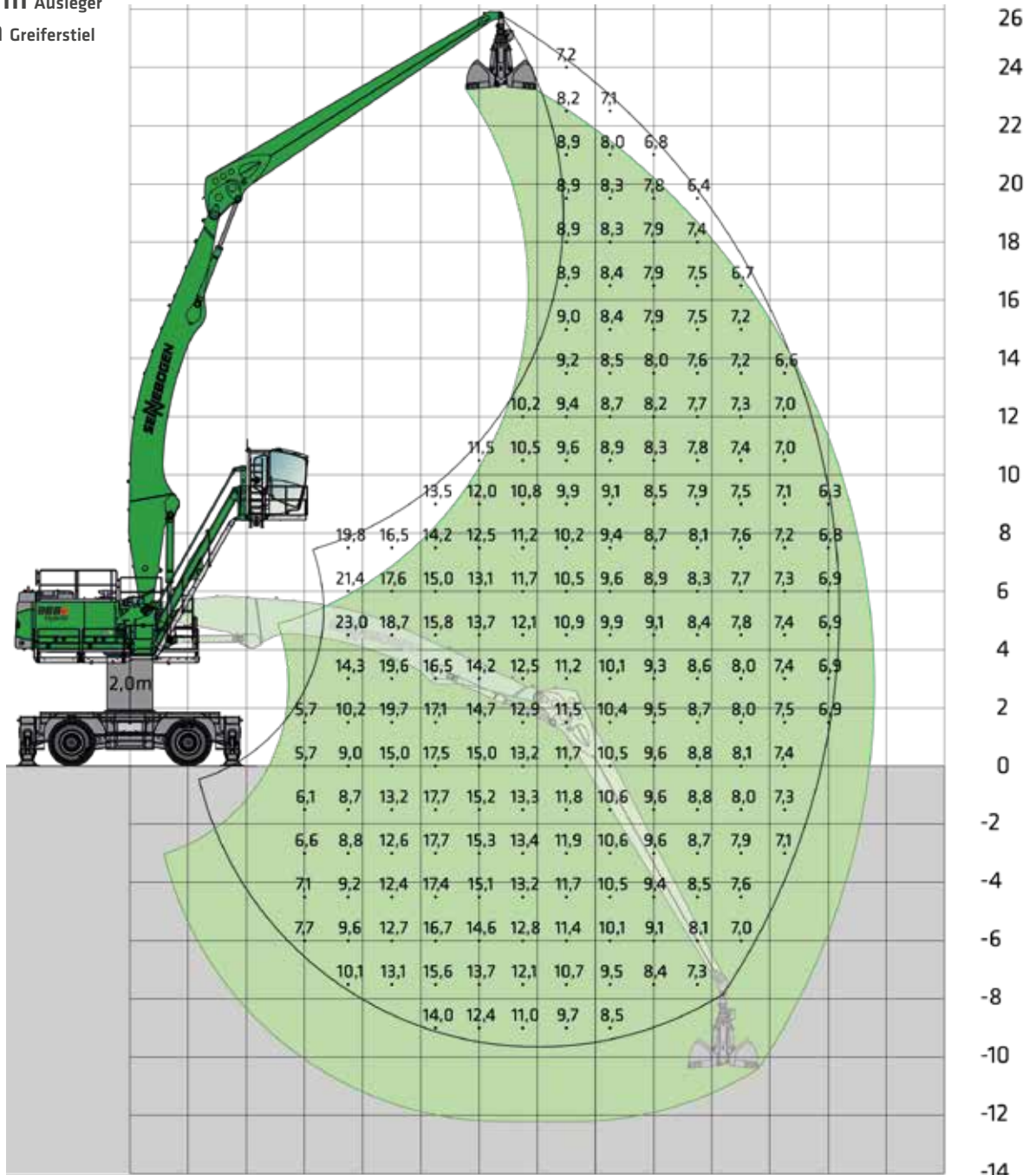
SKYLIFT 900 MIT MASTERCAB,
hydraulisch hochfahrbar (Option)



Pylonerrhöhung
2,0 m



13,8 m Ausleger
12 m Greiferstiel



Maschine
spiegelbildlich
dargestellt

TRAGLASTWERTE

20210924072303

Anmerkungen:

Alle Traglastwerte sind in Tonnen (t) angegeben und gelten am Stielende, ohne Arbeitswerkzeug, auf festem, ebenem Untergrund. Arbeitswerkzeuge wie Greifer, Magnet, Lasthaken, etc. sind Teil der angegebenen Traglastwerte. Die angegebenen Werte betragen 75% der statischen Kipplast bzw. 87% der hydraulischen Hubkraft gemäß ISO10567 und gelten nach Erreichen der erforderlichen Betriebstemperatur im Green Hybrid System. Gemäß der EU Norm EN474/5 müssen hydraulische Materialumschlagmaschinen im Hebezeugbetrieb mit Rohrbruchsicherungen an Hub- und Stielzylinder und einer Überlastwarneinrichtung ausgestattet sein. Die angegebenen Traglastwerte gelten abgestützt mit 4-Punkt-Pratzenabstützung und sind 360° schwenkbar.

TRAGLASTWERTE K20 (RAUPE)

Die angegebenen Traglastwerte gelten als Information. Bitte kontaktieren Sie unsere regionalen Vertriebspartner oder portdivision@sennebogen.de für eine detaillierte Projektstudie.



R83/450

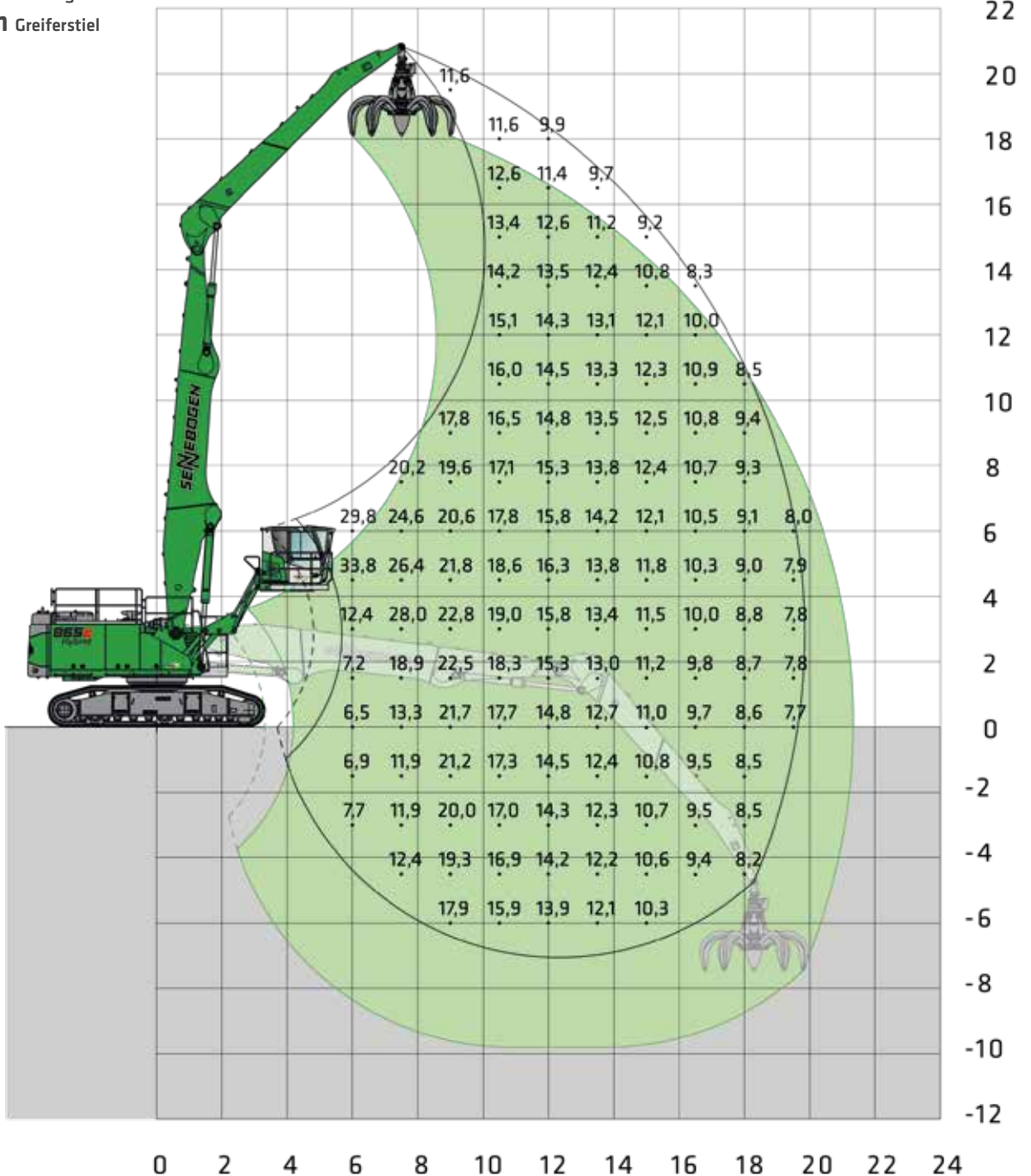


MAXCAB INDUSTRY

3 m hoch- und 2,6 m vorfahrbar (Option)



11,8 m Ausleger
8,8 m Greiferstiel



Maschine
spiegelbildlich
dargestellt

TRAGLASTWERTE

20210719130308

Anmerkungen:

Alle Traglastwerte sind in Tonnen (t) angegeben und gelten am Stielende, ohne Arbeitswerkzeug, auf festem, ebenem Untergrund. Arbeitswerkzeuge wie Greifer, Magnet, Lasthaken, etc. sind Teil der angegebenen Traglastwerte. Die angegebenen Werte betragen 75% der statischen Kipplast bzw. 87% der hydraulischen Hubkraft gemäß ISO10567 und gelten nach Erreichen der erforderlichen Betriebstemperatur im Green Hybrid System. Gemäß der EU Norm EN474/5 müssen hydraulische Materialumschlagmaschinen im Hebezeugbetrieb mit Rohrbruchsicherungen an Hub- und Stielzylinder und einer Überlastwarneinrichtung ausgestattet sein. Die angegebenen Traglastwerte gelten für max. Spurbreite und sind 360° schwenkbar.

TRAGLASTWERTE K25 PORT (RAUPENPORTAL)

Die angegebenen Traglastwerte gelten als Information. Bitte kontaktieren Sie unsere regionalen Vertriebspartner oder portdivision@sennebogen.de für eine detaillierte Projektstudie.



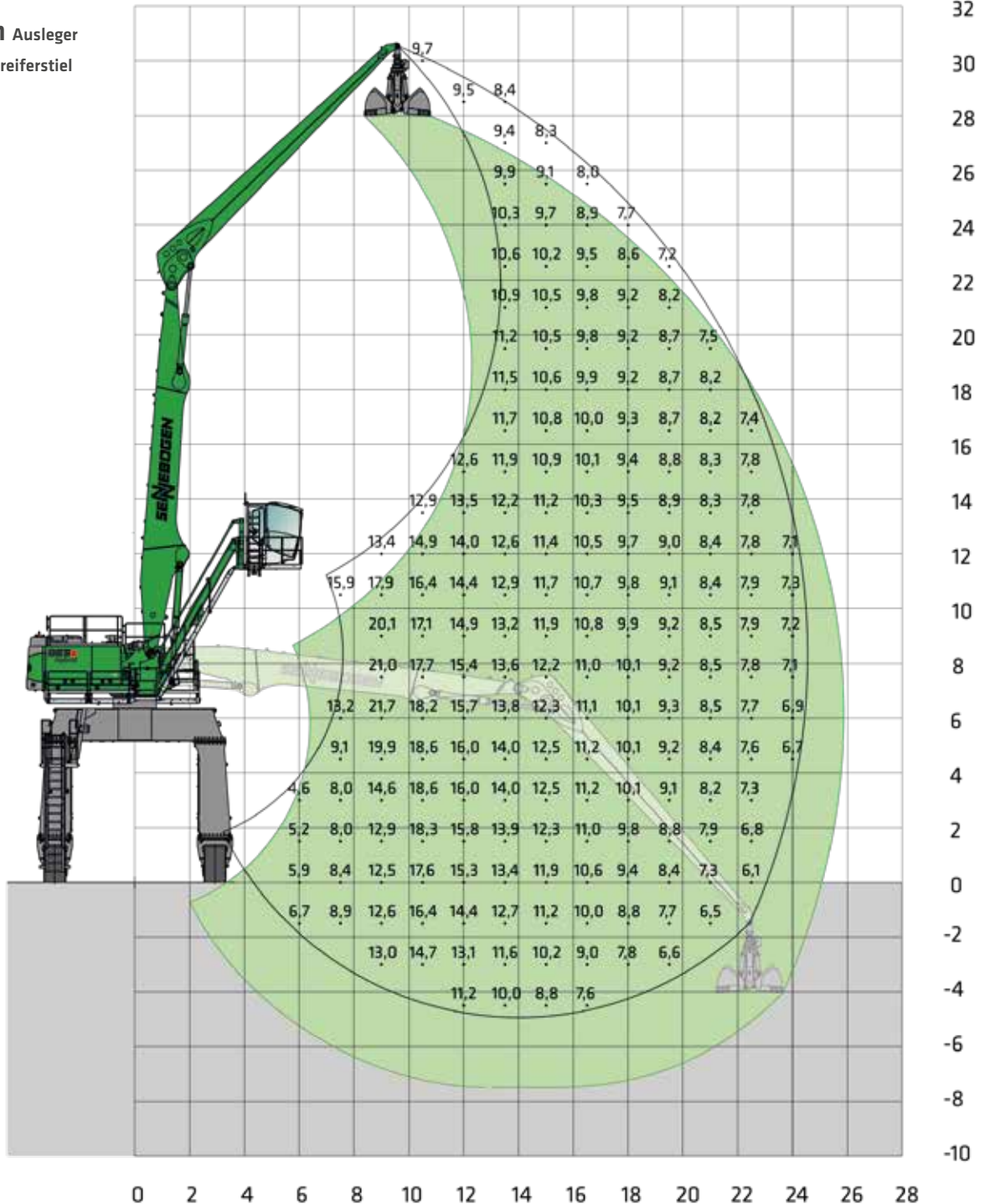
PR90/585



SKYLIFT 900 MIT MASTERCAB,
hydraulisch hochfahrbar (Option)



13,5 m Ausleger
12 m Greiferstiel



Maschine
spiegelbildlich
dargestellt

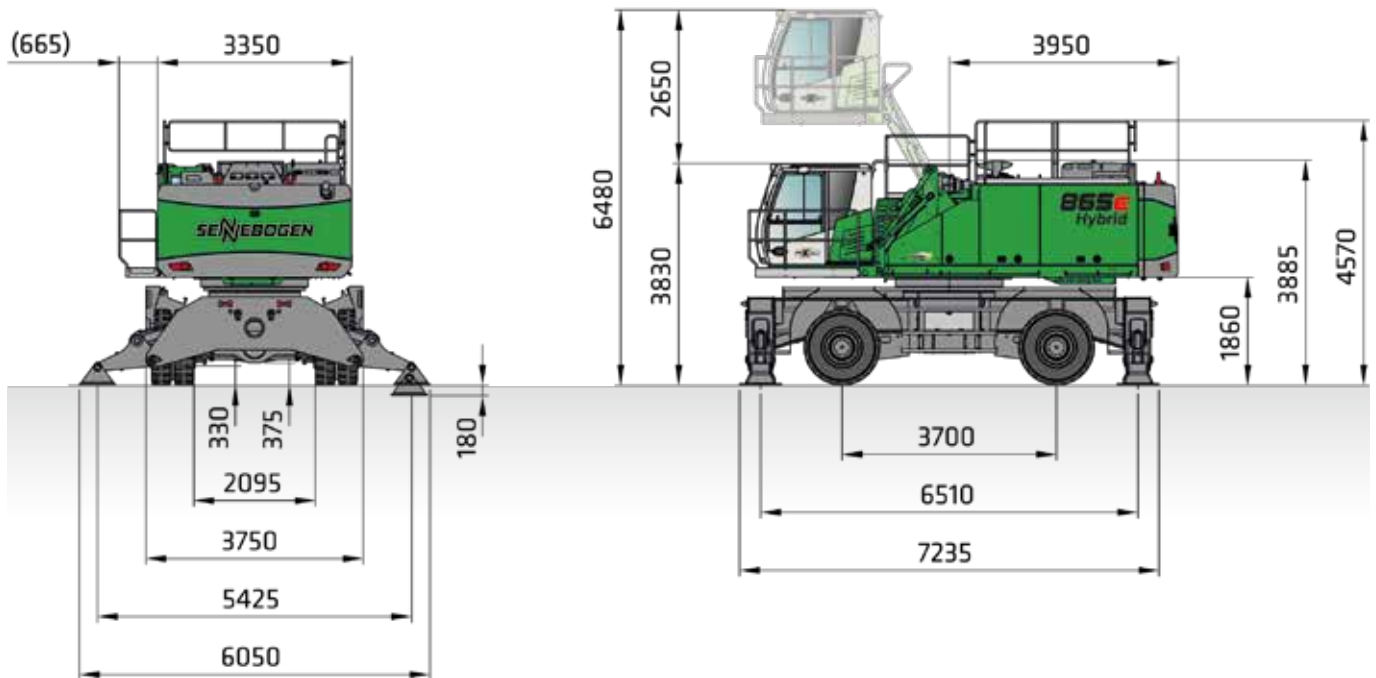
TRAGLASTWERTE

20210923142349

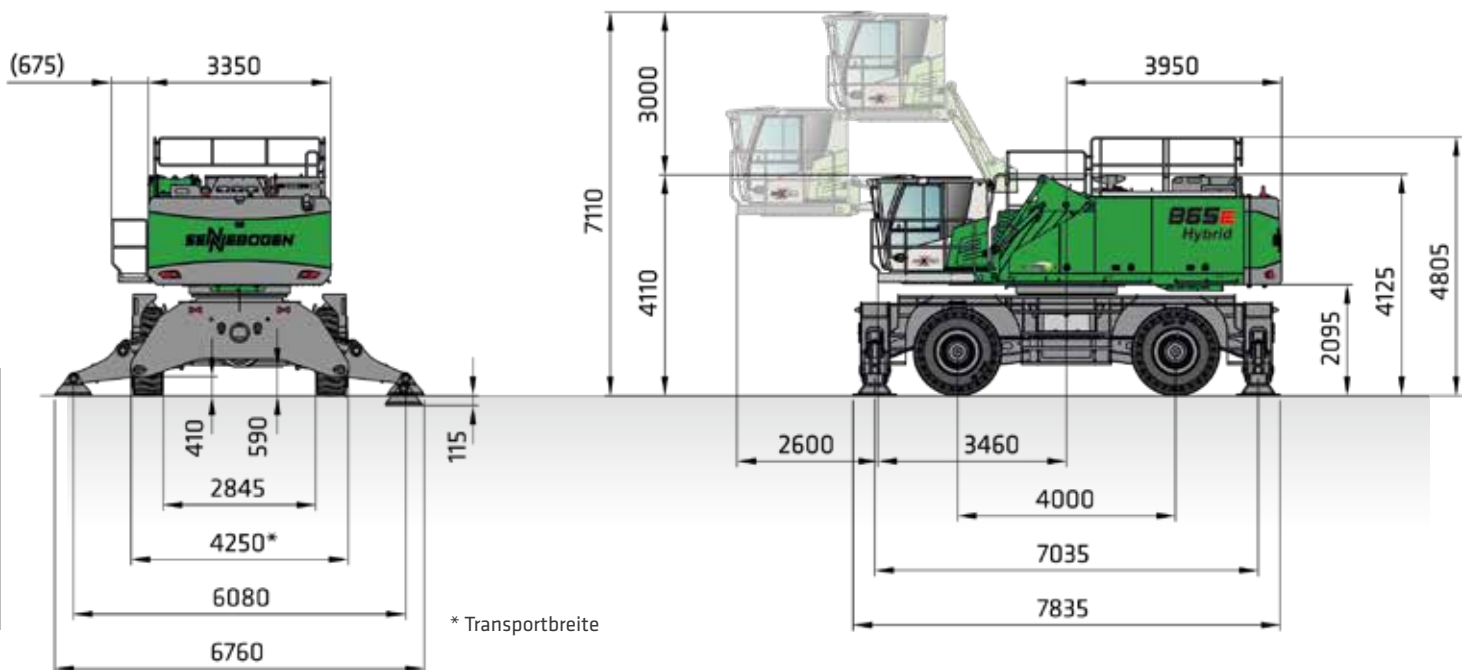
Anmerkungen:

Alle Traglastwerte sind in Tonnen (t) angegeben und gelten am Stielende, ohne Arbeitswerkzeug, auf festem, ebenem Untergrund. Arbeitswerkzeuge wie Greifer, Magnet, Lasthaken, etc. sind Teil der angegebenen Traglastwerte. Die angegebenen Werte betragen 75% der statischen Kipplast bzw. 87% der hydraulischen Hubkraft gemäß ISO10567 und gelten nach Erreichen der erforderlichen Betriebstemperatur im Green Hybrid System. Gemäß der EU Norm EN474/5 müssen hydraulische Materialumschlagmaschinen im Hebezeugbetrieb mit Rohrbruchsicherungen an Hub- und Stielzylinder und einer Überlastwarneinrichtung ausgestattet sein. Die angegebenen Traglastwerte gelten für max. Spurbreite und sind 360° schwenkbar.

ABMESSUNGEN MOBIL



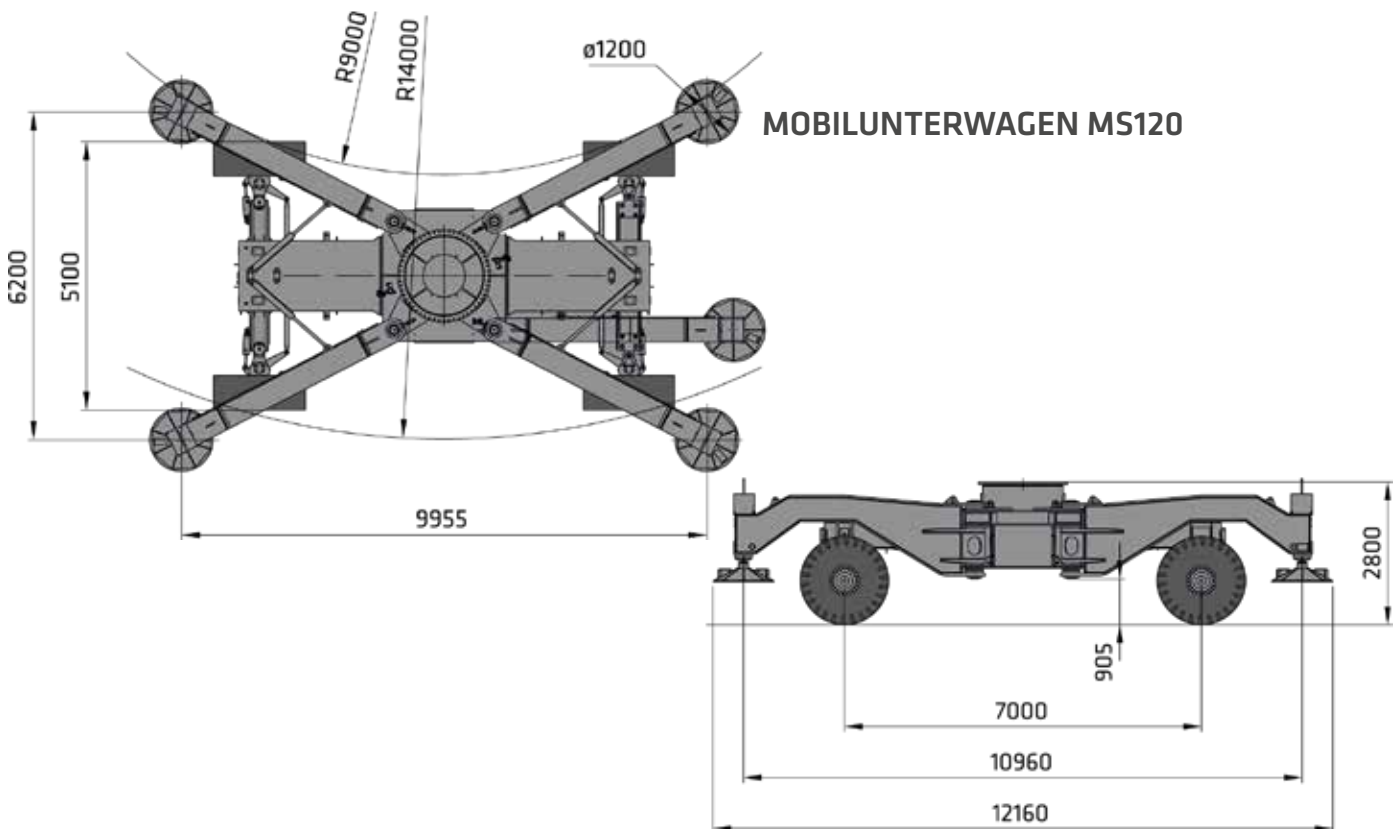
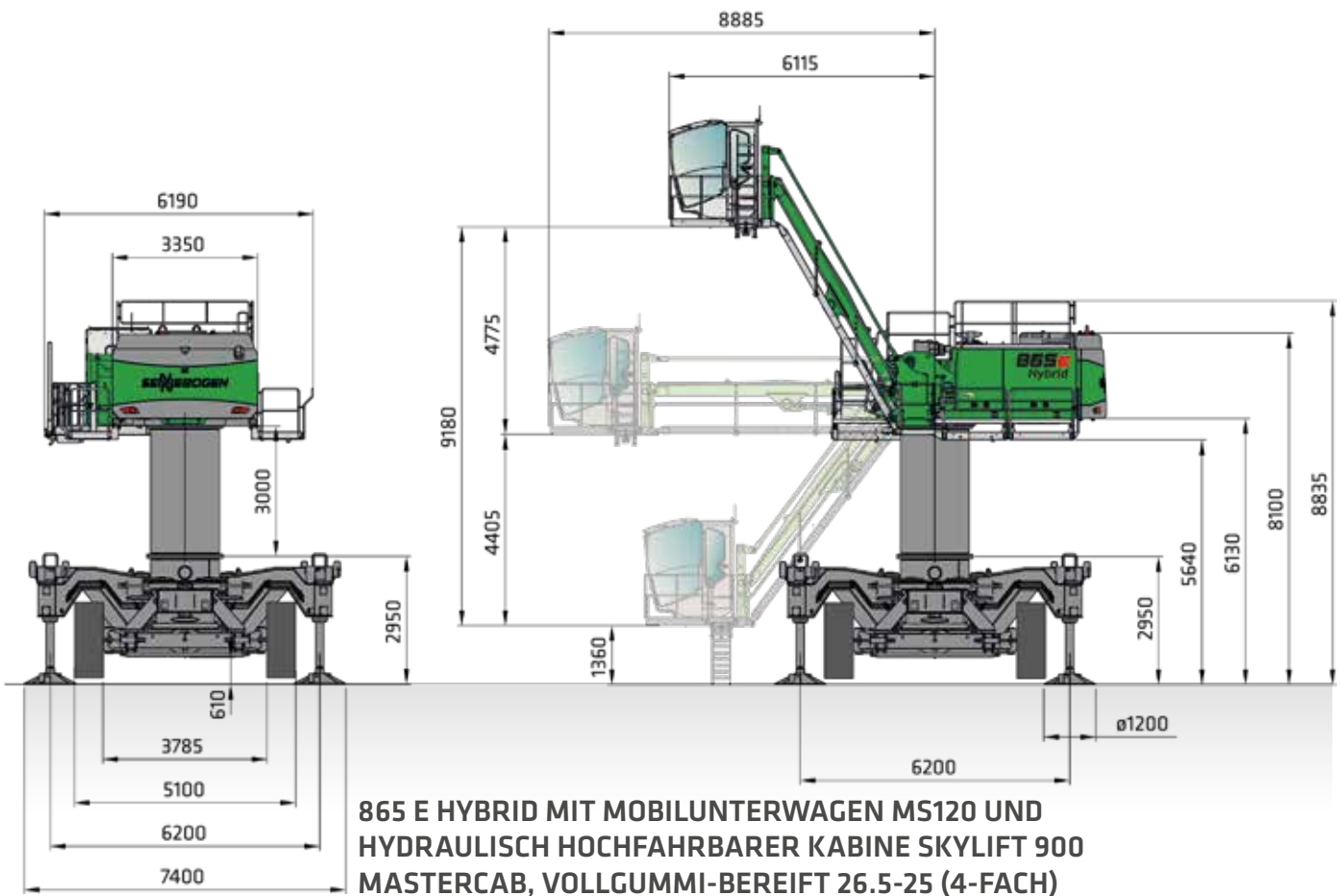
865 E HYBRID MIT MOBILUNTERWAGEN MP71 UND HYDRAULISCH HOCHFABRBARER KABINE E270 MAXCAB (SERIE), VOLLGUMMI-BEREIFT 14.00-24 (8-FACH)



865 E HYBRID MIT MOBILUNTERWAGEN MP80 UND HYDRAULISCH HOCH- UND VORFABRBARER KABINE E300/260 MAXCAB INDUSTRY, VOLLGUMMI-BEREIFT 26.5-25 (4-FACH)

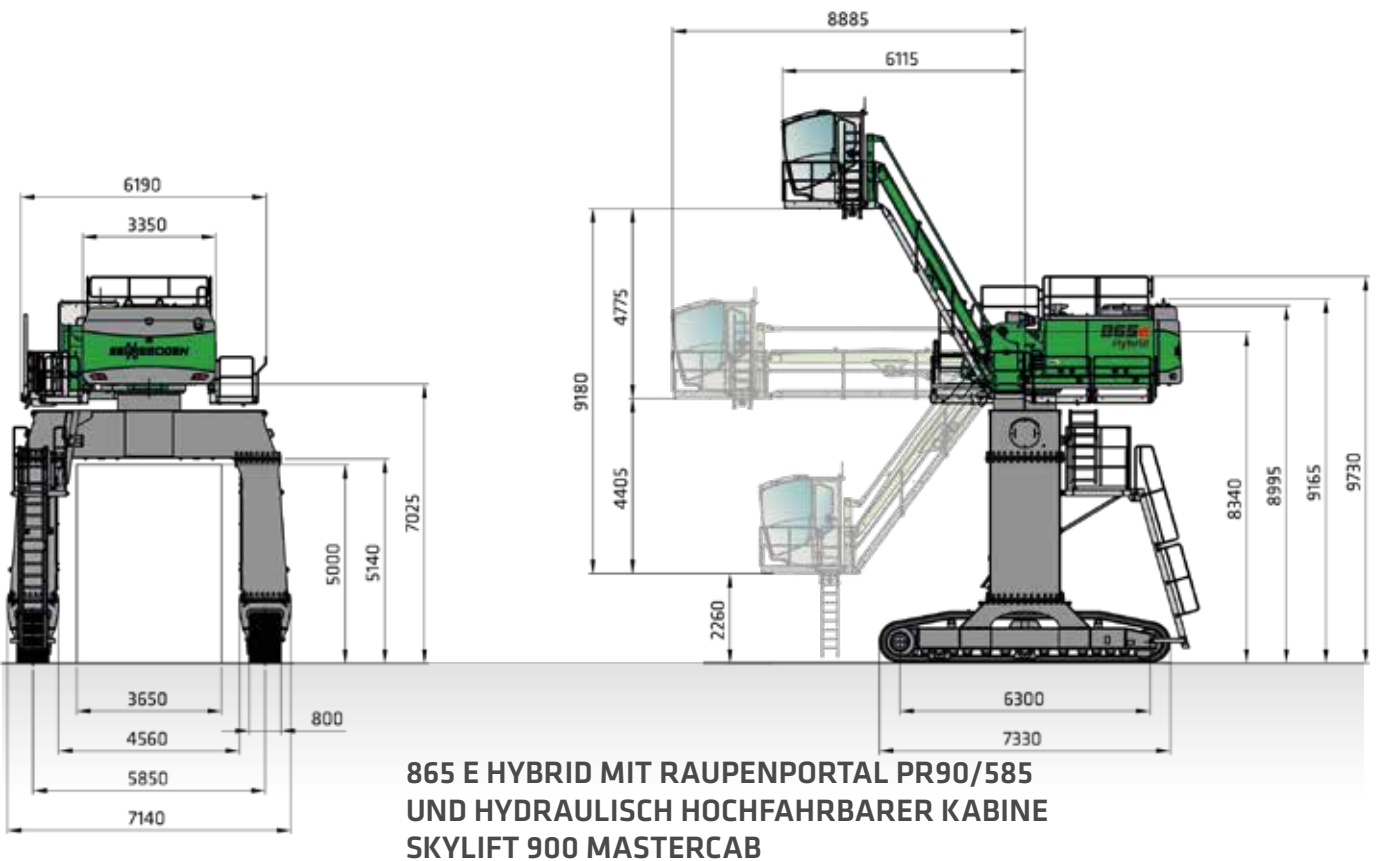
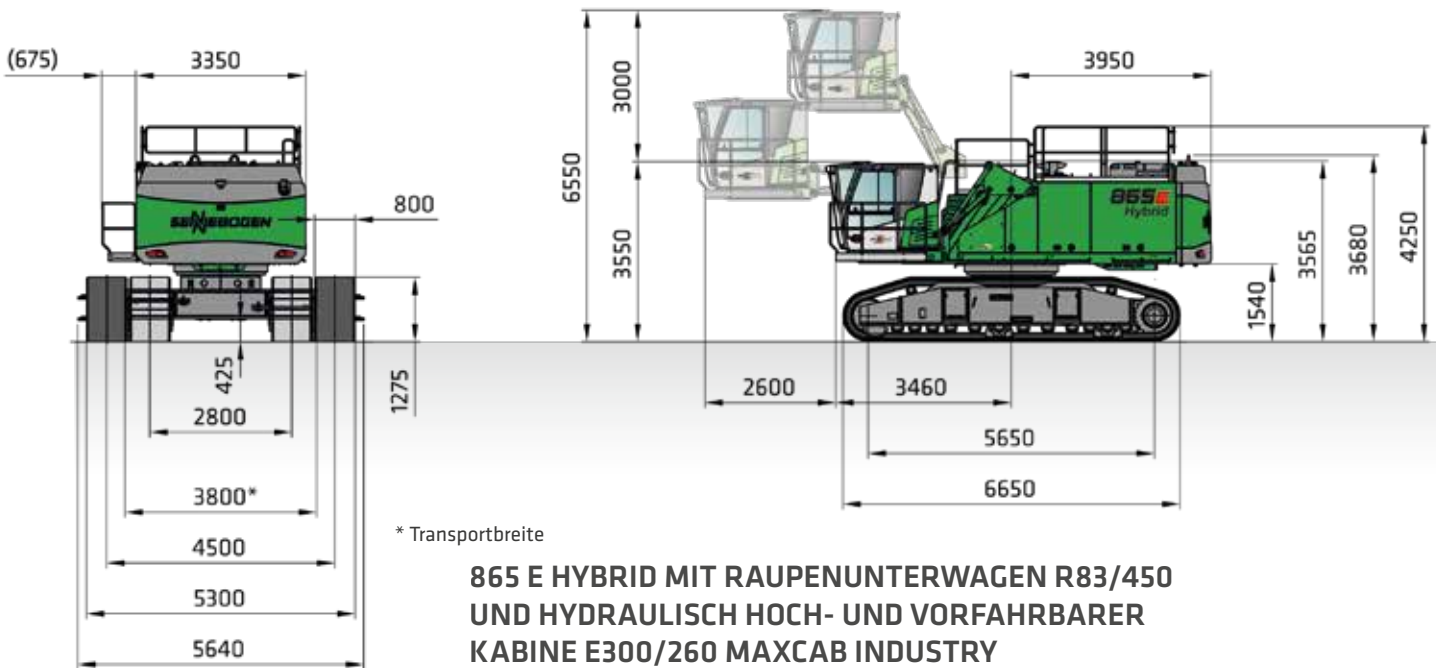
ABMESSUNGEN

ABMESSUNGEN MOBIL SPEZIAL



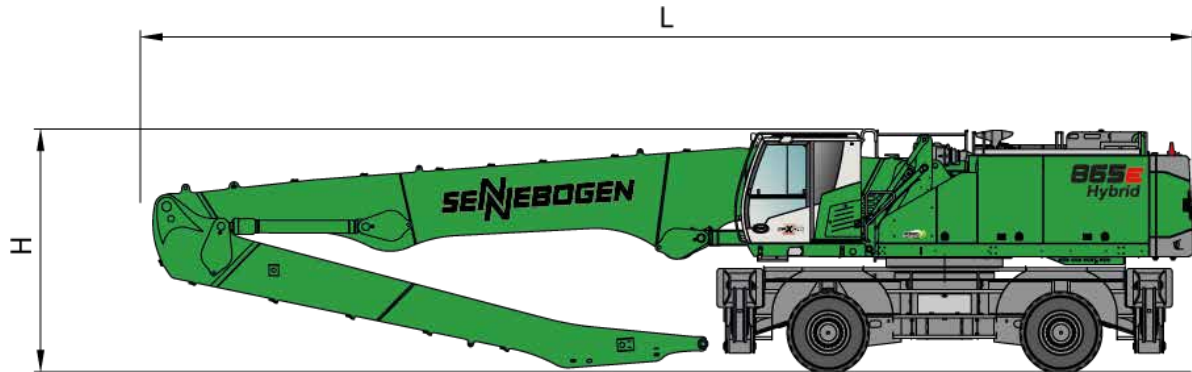
ABMESSUNGEN

ABMESSUNGEN RAUPE



ABMESSUNGEN

TRANSPORTABMESSUNGEN MOBIL / RAUPE

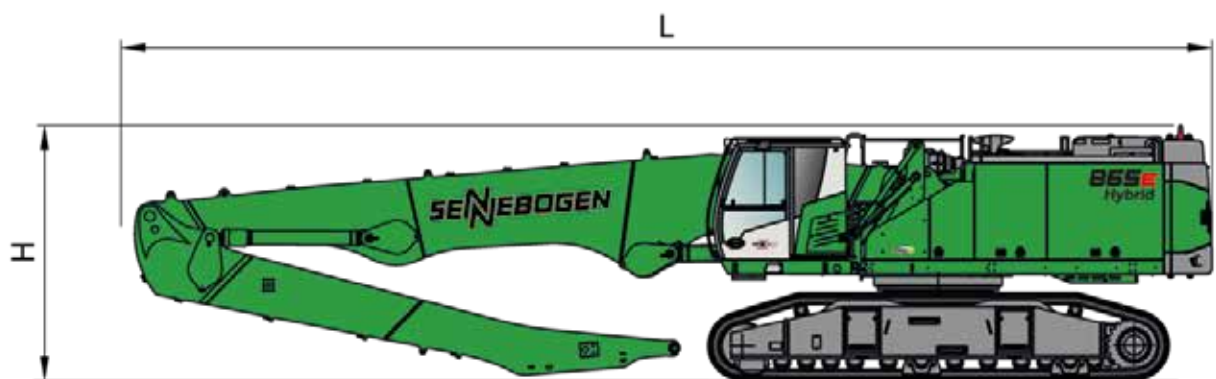


UNTERWAGEN		KOMPAKTAUSLEGER	GREIFERSTIEL	TRANSPORTLÄNGE (L)	TRANSPORTHÖHE (H)
MP71	K18	10,8 m	7,8 m	15,7 m	3,9 m
MP71	K20	11,8 m	8,8 m	16,8 m	4,0 m
MP80	K25 Hafen	13,5 m	12 m Hafen	18,2 m	4,09 m *
MP80	B24 Hafen	13,8 m Banana	12 m Hafen	18,2 m	4,09 m *

weitere Transportabmessungen auf Anfrage

* = Stiel wird abgebaut

TRANSPORTABMESSUNGEN 865 E HYBRID MIT RAUPEN-UNTERWAGEN R83/450



	KOMPAKTAUSLEGER	GREIFERSTIEL	TRANSPORTLÄNGE (L)	TRANSPORTHÖHE (H)
K18	10,8 m	7,8 m	15,8 m	3,7 m
K20	11,8 m	8,8 m	16,8 m	3,7 m
B21	13,8 m Banana	8,8 m	18,5 m	3,7 m *

weitere Transportabmessungen auf Anfrage

* = Stiel wird abgebaut



SENNEBOGEN ACADEMY

Expansiv im Wissen, denn Erfolg beruht auf Wissen. In der SENNEBOGEN Academy legen wir Wert darauf, dass es mächtig fließt.

➔ www.sennebogen-academy.com



SERVICE UND WARTUNG

Umfangreich im Kundendienst. Und in der Ersatzteilversorgung. Service wird bei uns GROSS geschrieben.

➔ www.sennebogen.com/customer-service



SENtrack

Effizientes Fuhrparkmanagement mit SENtrack: Nutzen Sie Informationen, die sonst im Verborgenen bleiben und erhöhen Sie Ihre Effizienz.

➔ www.sennebogen.com/sentrack



RENTAL & USED

Entdecken Sie das einmalige Mietmaschinenangebot von SENNEBOGEN Rental & Used. Hier finden Sie Ihre Mietmaschine:

➔ www.sennebogen-rental-used.com

WERDEN SIE MITGLIED IM FAHRERCLUB

Hier stehen Sie und Ihre Maschine im Rampenlicht! Exklusive Informationen, Erfahrungsaustausch mit SENNEBOGEN-Fahrern sowie Spaß und Begeisterung stehen bei uns im Mittelpunkt.

Alle Vorteile unter ➔ www.sennebogen.com/operators-club



MOVE BIG THINGS WITH US



über **70**
Jahre Erfahrung

100 %
Familienunternehmen

über **1800**
erfahrene Fachkräfte weltweit

4
Produktionswerke
in Deutschland

über **180**
Vertriebs- und Servicepartner weltweit

27
unterschiedliche
Umschlagmaschinen



Teleskoplader
4-5,5 t

Balancer
130-300 t

Materialumschlag
17-420 t

Seilbagger
13,5-300 t

Raupenkran
50-300 t

Telekran
16-130 t

Hafenkran
300 t

865E | Hybrid

Bestell-Nr. 288172
865-E-102110

Dieser Katalog beschreibt Maschinenmodelle, Ausstattungsumfänge einzelner Modelle und Konfigurationsmöglichkeiten (Serienausstattung und Sonderausstattung) der von der SENNEBOGEN Maschinenfabrik GmbH gelieferten Maschinen. Geräteabbildungen können Sonder- und Zusatzausstattungen enthalten. Je nach Land, in das die Maschinen geliefert werden, können Abweichungen von der Ausstattung möglich sein, insbesondere bzgl. der Serien- und Sonderausstattung. Alle verwendeten Erzeugnisbezeichnungen können Marken der SENNEBOGEN Maschinenfabrik GmbH oder anderer, zuliefernder Unternehmen sein, deren Benutzung durch Dritte für deren Zwecke die Rechte der Inhaber verletzen kann.

Bitte informieren Sie sich bei Ihrem SENNEBOGEN Vertriebspartner vor Ort über die angebotenen Ausstattungsvarianten. Gewünschte Leistungsmerkmale sind nur dann verbindlich, wenn sie bei Vertragsschluss ausdrücklich vereinbart werden. Liefermöglichkeiten und technische Änderungen vorbehalten. Alle Angaben sind ohne Gewähr. Ausstattungsänderungen und Weiterentwicklungen vorbehalten. © SENNEBOGEN Maschinenfabrik GmbH, Straubing/Deutschland. Nachdruck, auch auszugsweise, nur mit schriftlicher Genehmigung der SENNEBOGEN Maschinenfabrik GmbH, Straubing/Deutschland.

SENNEBOGEN
Maschinenfabrik GmbH
Hebbelstraße 30
94315 Straubing, Germany

 www.sennebogen.com

MOVE BIG THINGS

VERTRIEB SENNEBOGEN
Green Line Vertrieb
Tel. +49 9421 540-146
materialhandling@sennebogen.de

ERSATZTEILZENTRUM
Ersatzteil-Bestellungen
spareparts@sennebogen.de

KUNDENDIENST
Technische Unterstützung
service@sennebogen.de

