



**268** kW (Stufe IIIa)

**261** kW (Stufe IV)



**87,5 - 120** t



**18 - 23** m



**MAX**CAB

**MA**STERCAB

# 860E

Raupen-Materialumschlagmaschine

Abgasstufe IV

# 860E Weitergedacht. Die E-Serie.



1976: S 517 mit Raupenfahrwerk und Kunststoffkabine im Erdbau

## Was die E-Serie ausmacht

- 60 Jahre Erfahrung in der Konstruktion und im Bau von hydraulischen Umschlagmaschinen
- Kompromisslose Höchstleistung in allen Bereichen: Fokus auf Materialumschlag
- Beherrschbare Technik: Hochwertige Komponenten und Vermeidung von Over-Engineering
- Lange Produktlebensdauer und hohe Wertstabilität

## Ihre wichtigsten Vorteile:

- 1 Green Efficiency**  
Kraftstoff sparen – Betriebskosten senken  
Ruhiges Arbeiten – Fahrer und Umwelt schonen
- 2 Leistung auf höchstem Niveau**  
Dauerfeste Mechanik – beanspruchte Teile optimiert  
Hohe Geschwindigkeiten – hohe Traglasten
- 3 Höchster Bedienkomfort**  
Komfortkabine maXcab – entspanntes Arbeiten  
SENCON – SENNEBOGEN Control System
- 4 Maximale Sicherheit**  
Sicherer Auf- und Abstieg – rutschfeste Trittflächen  
Moderne Kameras – Arbeitsbereich überblicken
- 5 Wartung und Service leicht gemacht**  
Einfache Fehlerdiagnose – zentrale Messpunkte  
Leichte Wartung – eindeutige Kennzeichnung
- 6 Beratung und Betreuung**  
3 Produktionsstandorte – 2 Tochtergesellschaften  
120 Vertriebspartner – über 300 Servicestützpunkte











# 860E Die E-Serie. Auf einen Blick.

**GREEN EFFICIENCY**

Arbeiten	Leerlauf		Stopp
			
1800 ECO min <sup>-1</sup>	1400 min <sup>-1</sup>	800 min <sup>-1</sup>	0 min <sup>-1</sup>
0 s	5 s	8 s	5 min

## 4 x Kraftstoff sparen

- Bis zu 20% Einsparung: Arbeiten im Eco-Mode mit reduzierter Drehzahl
- Leerlaufautomatik senkt die Drehzahl auf 40% der Arbeitsdrehzahl
- Stopp-Automatik schaltet den Motor ab, wenn keine Leistung abgerufen wird
- Optimierte Motoreinstellungen, spezifischer Kraftstoffverbrauch gesenkt, moderne Abgasnachbehandlung



## Geräuscharmes Arbeiten

- Gleichmäßig leise arbeitende Maschine durch entkoppelte Motoraufhängung **3** und Schallschuttmatten in den Türen
- Schalldruckpegel um bis zu 4,5 dB reduziert; Schallleistungspegel nach 2000/14/EG um bis zu 2 dB niedriger als gefordert

## Starke Kühlleistung

- Konstante, zuverlässige Leistung durch groß dimensionierte und widerstandsfähige Lüfter und Kühler **4**
- Wasser- und Ölkühler mit bestem Wirkungsgrad durch Steuerung über Axialkolbenpumpe und -motor, thermostatische Bedarfsregelung
- Ladeluftkühler mit mechanischen Antrieb





### Maximale Sicherheit

- Rutschfeste Arbeitsflächen
- Umlaufendes Geländer\* 1
- 2 Kameras nach Rechts und Hinten
- Trittrost mit Geländer neben Schiebetür der Kabine 2



### Intelligente Kühlertechnik

- Serienmäßig enthalten: automatische, schnelle und starke Lüfterumkehr für Ausblasen der Kühler und dauerhafte Kühlleistung
- Nebeneinander angeordnete (side-by-side) Kühler, leicht zugängliche und saubere Kühlertechnik
- Kraftstoffersparnis durch optimierten Lüfterbetrieb

### Leistungsfähige Hydraulik

- Starke Pumpen mit Leistungsreserven
- Beste Wirkungsgrade durch groß dimensionierte Hydraulikventile und Leitungen
- Sehr lange Wechselintervalle von 4.000 Bh durch Erstbefüllung mit Spezial-Öl mit verlängerter Ölstandzeit bei Einsatz von SENNEBOGEN Hydro Clean\* 5

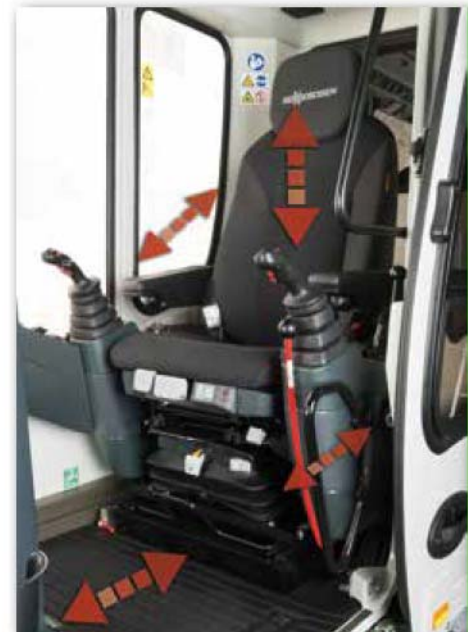
\* optional



# 860E Die E-Serie. Komfort pur.

## Komfortkabine maXcab

- Luftgefederter Komfortsitz, mit Sitzheizung
- Komfortable Joystick-Steuerung
- Ausstellbares Frontfenster
- Schiebetür, Trittrost vor Kabine
- Farbmonitor für Kamerabilder nach rechts und hinten
- SENNEBOGEN Optimode: Verschiedene Modi zur Optimierung der Leistung



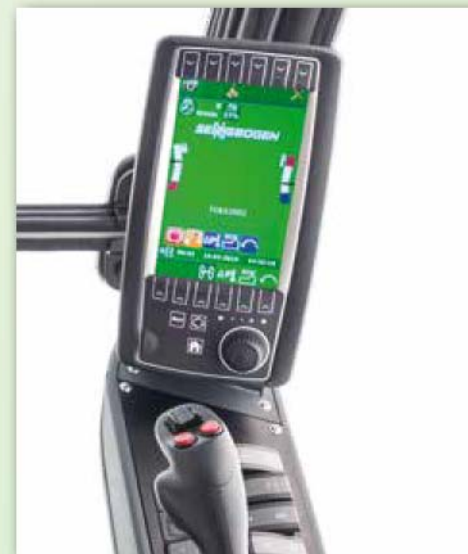
## Trittrost mit Geländer

- Sicherheit beim Auf- und Abstieg zur Kabine
- Schiebetür erleichtert das sichere Ein- und Aussteigen



## Klimaautomatik

- Stets angenehmes Arbeitsklima durch 10 gleichmäßig verteilte Lüfterdüsen
- Einfache Steuerung über zentrale Bedienelemente



## SENCON

- Übersichtliches Menü
- Betriebswerte ohne zusätzliche Messgeräte ermitteln
- Schnelle Fehlersuche durch detaillierte Meldungen

# 860E **W**artung und Service leicht gemacht



## Wartungsoptimiert

- Leichte und schnelle Fehlerdiagnose durch den übersichtlichen und klar beschrifteten Elektroverteiler
- Einfache Zugänglichkeit aller Servicepunkte der Maschine
- Automatische Zentralschmierung für Ausrüstung und Drehkranzlaufbahn



## Hydro Clean\*

- Bester Schutz der Hydraulikkomponenten durch 3 µm Feinstfilter
- Reineres Hydrauliköl, verlängerte Ölstandszeit



## Zentrale Messpunkte

- Einfach zugängliche, zentrale Messpunkte
- Schnelle Überprüfung der gesamten Hydraulikanlage



## Klare Kennzeichnung

- Kennzeichnung aller Teile mit einer eindeutigen Teilenummer
- Einfache und sichere Ersatzteilbestellung

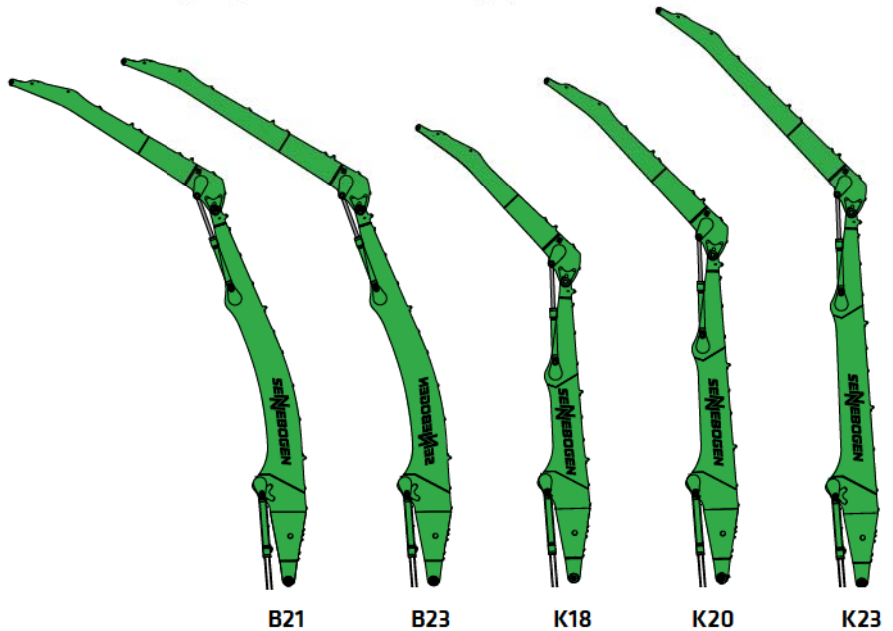


# 860E Modularer Aufbau – vielseitige Lösungen

## Anbaugeräte

-  Mehrschalengreifer
-  Zweischalengreifer
-  Magnetplatte
-  Schrottschere
-  Vakuum-Traverse

## Ausrüstungen (weitere auf Anfrage)



## Kabinen



maXcab

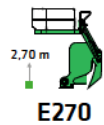


maXcab Industry

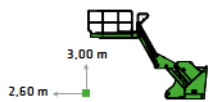


Mastercab

## Kabinenerhöhungen



E270

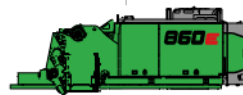


E300/260



Skylift 700/900

## Oberwagen



Diesel-hydraulischer Antrieb



Elektro-hydraulischer Antrieb

## Optionen

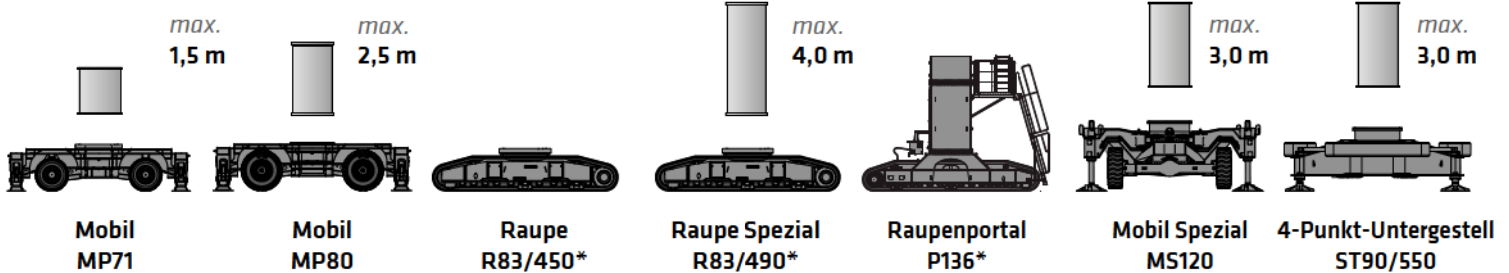


Motorleitungstrommel



Transformator

## Varianten Unterwagen







- Jahrzehntelange Erfahrung
- modernste Computersimulation
- Höchstmaß an Stabilität und Lebensdauer

**Zuverlässiges Arbeiten**  
durch robuste und FEM-optimierte Ausrüstung

**Besten Überblick**  
und sichere Arbeits-  
höhe dank stabiler  
Kabinenerhöhung

**Hohe Traglasten**  
auch bei maximaler Reichweite  
durch massive Zylinder

**Sicherer Auf- und Abstieg**  
durch Geländer, Haltegriffe  
und rutschfeste Trittstufen

**Robuste Seitendeckel**  
aus recyclingfähigem  
Stahlblech

**Sicherer Ein- und Ausstieg**  
über den Trittrost mit Geländer

**860E**

# 860E SENNEBOGEN Green Hybrid Energie-Rückgewinnung



## 30 % Energie sparen mit dem Green Hybrid System

- Kombination aus Hydraulikzylinder am Ausleger und Stickstoff-Kolbenspeicher mit Gas gewinnt beim Arbeitsvorgang Energie zurück
- Verwendung der gewonnenen Energie beim nächsten Arbeitszyklus reduziert die erforderliche Motorleistung



### Sicherheit

- Verwendung von hydraulischen Standard-Komponenten
- Energiespeicher im gekapselten Heckbereich

### Betriebskosten senken

- Komponenten von höchster Qualität für Langlebigkeit und Zuverlässigkeit
- Bewährtes Konzept: seit 2013 erfolgreich im Einsatz
- Hoher Wirkungsgrad des Systems - bereits bei kleinen Hubbewegungen sehr effektiv



# 860E Greiferempfehlung

## Mehrschalengreifer SGM (4 Schalen)



Bauart / Baugröße	Greiferinhalt	Gewicht <sup>1</sup>		max. Tragfähigkeit
		Schalenform		
		HO	G	
SGM	l	kg	kg	t
800.50-4	800	2245	2490	10,0
1000.50-4	1000	2345	2585	
1500.50-4	1500	2475	2830	
2000.50-4	2000	2660	3075	

## Mehrschalengreifer SGM (5 Schalen)



Bauart / Baugröße	Greiferinhalt	Gewicht <sup>1</sup>		max. Tragfähigkeit
		Schalenform <sup>2</sup>		
		HO	G	
SGM	l	kg	kg	t
800.50	800	2420	2610	10,0
1000.50	1000	2480	2655	
1500.50	1500	2645	2930	
2000.50	2000	2800	3160	
2500.50	2500	3130	3615	
3000.50	3000	3250	3875	
3500.50	3500	3420	4140	

## Zweischalengreifer SGZ



Bauart / Baugröße	Greiferinhalt	Gewicht <sup>1</sup>	max. Nutzlast
SGZ	l	kg	t
1500.50	1500	1950	12,0
2000.50	2000	2200	
2500.50	2500	2300	
3000.50	3000	2490	
4000.50	4000	2880	
2500.60	2500	3350	12,0
3000.60	3000	3530	
3500.60	3500	3720	
4000.60	4000	3920	

## Magnetplatten



Typenreihe / Modell	Leistung	Eigengewicht	Abreißkraft	Tragfähigkeit in kg
WOKO	kW	kg	kN	Bramme (Sicherheitsfaktor 2)
S-RSL 17	17,0	2500	460	23000
S-RLB 15	11,7	2400	380	19000
S-RLB 17	17,8	3300	640	32000
S-RLB 19	22,0	5090	790	39500
<b>Empfohlener Magnetgenerator: 20 - 25 kW</b>				

\*) Auf Anfrage

1) Gewichtsangaben ohne Greiferaufhängung, Stielbolzen, Verschlauchung

2) Halboffene Schalen: Schalenblech 400 mm breit, ab Inhalt 1250 l Schalenblech 500 mm breit

# 860E Technische Daten, Ausstattung

## MASCHINENTYP

Modell (Typ) **860**

## MOTOR

Leistung **261 kW / 355 PS bei 1800 min<sup>-1</sup> (Stufe IV)**  
**268 kW / 364 PS bei 1500 min<sup>-1</sup> (Stufe IIIa)**

Modell **Cummins QSL 12 - Stufe IV**  
**Cummins QSM 11 - Stufe IIIa**  
Direkteinspritzung, Turboaufgeladen, Ladeluftkühlung, emissionsreduziert, ECO-Mode, Leerlaufautomatik, Stoppautomatik, Kraftstoffvorwärmung

Kühlung wassergekühlt, Drehrichtungsumschaltung des Kühlerventilators

Dieselfilter mit Wasserabscheider und Heizung

Luftfilter Trockenfilter mit integriertem Vorabscheider, automatischem Staubaustrag, Haupt- und Sicherheitselement, Verschmutzungsanzeige

Kraftstofftank **1000 l**

AdBlue Tank **110 l**

Elekt. Anlage **24 V**

Batterien **2 x 180 Ah**, Batterietrennschalter

Optionen

- Motorblockvorwärmung
- Dieselbetankungspumpe
- Fremdstartpole

## OBERWAGEN

Bauart Verwindungssteife Kastenbauweise, präzisionsbearbeitet, Stahlbüchsen für Auslegerlagerung.  
Sehr servicefreundliche Konzeption, in Längsrichtung eingebauter Motor

Zentral-schmierung Autom. Zentralschmierung für Ausrüstung und Drehkranzlaufbahn

Elektro zentraler Elektroverteiler, Batterietrennschalter

Kühlsystem 3-Kreis Kühlsystem mit großer Kühlleistung, thermostatisch geregelter Lüfterantrieb für Öl- und Wasserkühler, Lüfter-Revisierung für Reinigung

Optionen

- Drehwerksbremse über Fußpedal
- Umlaufendes Oberwagengeländer für mehr Sicherheit
- Lichtpaket mit LED
- Feuerlöscher
- Seeklimanahe Lackierung als Korrosionsschutz
- Elektrische Hydrauliktankvorwärmung
- Tieftemperaturpaket
- Hydraulisch angetriebener Magnet-generator 20 kW / 25 kW

## HYDRAULIKSYSTEM

Load Sensing / LUDV Hydrauliksystem, hydraulisch vorgesteuerte Arbeitsfunktionen, Grenzlastregelung

Pumpentyp Verstell-Kolbenpumpe in Schrägscheibenbauart, lastdruckunabhängige Volumensteuerung für gleichzeitige, unabhängige Steuerung der Arbeitsfunktionen

Pumpenregelung Nullhubregelung, Bedarfsstromsteuerung – die Pumpen fördern nur so viel Öl, wie auch tatsächlich verbraucht wird, Druckabscheidung, Grenzlastregelung

Fördermenge **2x 475 l/min** und **1x 274 l/min** für Drehantrieb im geschlossenen Kreis

Betriebsdruck **bis 340 bar**

Filtration Hochleistungsfiltration mit Langzeitwechselintervall

Hydrauliktank **900 l**

Steuerung Proportionale, feinfühlig hydraulische Ansteuerung der Arbeitsbewegungen, 2 hydraulische Servo-Joysticks für die Arbeitsfunktionen, Zusatzfunktionen über Schalter und Fußpedale

Sicherheit Hydraulikkreise mit Sicherheitsventilen gesichert Notablass der Ausrüstung bei Motorstillstand, Rohrbruchsicherheitsventile für Hub- und Stielzylinder

Optionen

- Bio-Ölbefüllung ökologisch wertvoll
- Tool Control für Programmierung von bis zu 10 Werkzeugen in Druck / Menge
- Zusätzlicher Hydraulikkreis für Scherenanbau
- Lastmoment-Warnung mit Auslastungsanzeige
- Überlast-Sicherung mit Überlastabschaltung
- Druckfilter mit 60 µm für Anbaugeräte
- 3 µm Hydraulikfeinstfilter SENNEBOGEN HydroClean

## DREHANTRIEB

Getriebe Kompaktplanetengetriebe mit Schrägachsen-Hydraulikmotor, integrierte Bremsventile

Feststellbremse Lamellenbremse, über Federn wirkend

Drehkranz Außenverzahnter Drehkranz mit 360° Schutz und Ritzelzahnschmierung

Drehgeschwindigkeit 0-5,5 min<sup>-1</sup>, stufenlos



# 860E Technische Daten, Ausstattung

## KABINE MAXCAB

Kabinentyp	hydraulisch hochfahrbare Kabine E270
Kabinenausstattung	Schiebetür, exzellente Ergonomie, Klimaautomatik, Sitzheizung, luftgefederter Komfortsitz, Frischluft- / Umluftfilter, Fahrsteuerung über Pedale, 12 V / 24 V Anschlüsse, SENCON
Optionen	<ul style="list-style-type: none"> <li>■ aktive Sitzklimatisierung</li> <li>■ Joysticklenkung</li> <li>■ Hydraulisch 300 cm hoch- und 260 cm vorfahrbare Kabine E300/260</li> <li>■ Kabinenverstellung Skylift 700</li> <li>■ Kabinenverstellung Skylift 900</li> <li>■ Standheizung mit Zeitschaltuhr</li> <li>■ Kabinen Aktivkohlefilter</li> <li>■ Schiebefenster in Fahrertür</li> <li>■ Frontscheibe aus Panzerglas</li> <li>■ Dachfenster aus Panzerglas</li> <li>■ Sicherheitsverglasung seitlich und hinten</li> <li>■ Bodenscheibe für bessere Sicht</li> <li>■ Sonnenrollo für Dachfenster und Frontscheibe</li> <li>■ Dachschutzgitter</li> <li>■ FOPS-Dachschutzgitter</li> <li>■ Frontschutzgitter</li> <li>■ Radio und CD mit Lautsprechern</li> <li>■ Vergrößerte Industriekabine mit ungeteilter Frontscheibe aus Panzerglas</li> <li>■ Mastercab Großraum-Hafenkabine mit zweitem Sitz</li> </ul>

## ARBEITSAUSRÜSTUNG

Konstruktion	Jahrzehntelange Erfahrung, modernste Computersimulation, Höchstmaß an Stabilität und Lebensdauer, Lagerstellen groß dimensioniert und wartungsarm, abgedichtete Spezial-Lagerbüchsen, präzisionsbearbeitet, Schnellwechselkupplungen an den Anschlüssen Greifer auf/zu/drehen
Zylinder	Hydraulikzylinder mit hochwertigen Dichtungs- und Führungselementen, Endlagendämpfung, Lagerstellen abgedichtet
Optionen	<ul style="list-style-type: none"> <li>■ Kugelhähne an den Hydraulikleitungen für einfachen und schnellen Greiferwechsel</li> <li>■ Seeklimanahe Lackierung</li> <li>■ Seeklimanahe Beschichtung aller Zylinder, vernickelt und verchromt</li> <li>■ Schwimmstellung der Ausrüstung</li> <li>■ Hubbegrenzung /Stielbegrenzung einstellbar</li> <li>■ LED-Beleuchtung</li> <li>■ Kamera am Stiel</li> </ul>

## UNTERWAGEN

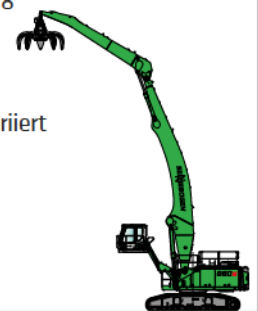
Konstruktion	Breitspur-Raupenunterwagen in stabiler, verwindungssteifer Kastenkonstruktion.
Antrieb	Hydraulischer Fahrtrieb je Fahrwerksseite durch einen Axialkolbenmotor über Kompakt-Planetengetriebe im Fahrwerksrahmen integriert.
Parkbremse	Federbelastete, hydraulisch löfzbare Lamellenbremsen. Hydraulische Bremsventile schützen die Fahrmotore bei Talfahrt.
Laufwerk	Raupen-Teleskopunterwagen Typ R83-450 mit mechanischer Spurverstellung von 2,8-4,5 m und wartungsfreie Raupenkette B8b (63 Glieder, Länge 7000 m) mit 800 mm 3-Steg-Bodenplatten, abgeschrägt.
Geschwindigkeit	<b>0 - 1,6 km/h</b> Stufe I, <b>0 - 3 km/h</b> Stufe II
Optionen	<ul style="list-style-type: none"> <li>■ 900 mm Flachbodenplatten, gerundet</li> <li>■ 900 mm 3-Steg-Bodenplatten, abgeschrägt</li> <li>■ R90-550 Special-Unterwagen mit integriertem 2 m-Pylon</li> <li>■ P136-585 Raupenportal mit 5 m Durchfahrtsöhe</li> <li>■ ST90 4-Punkt-Untergestell</li> </ul>

## ELEKTROANTRIEB eGREEN

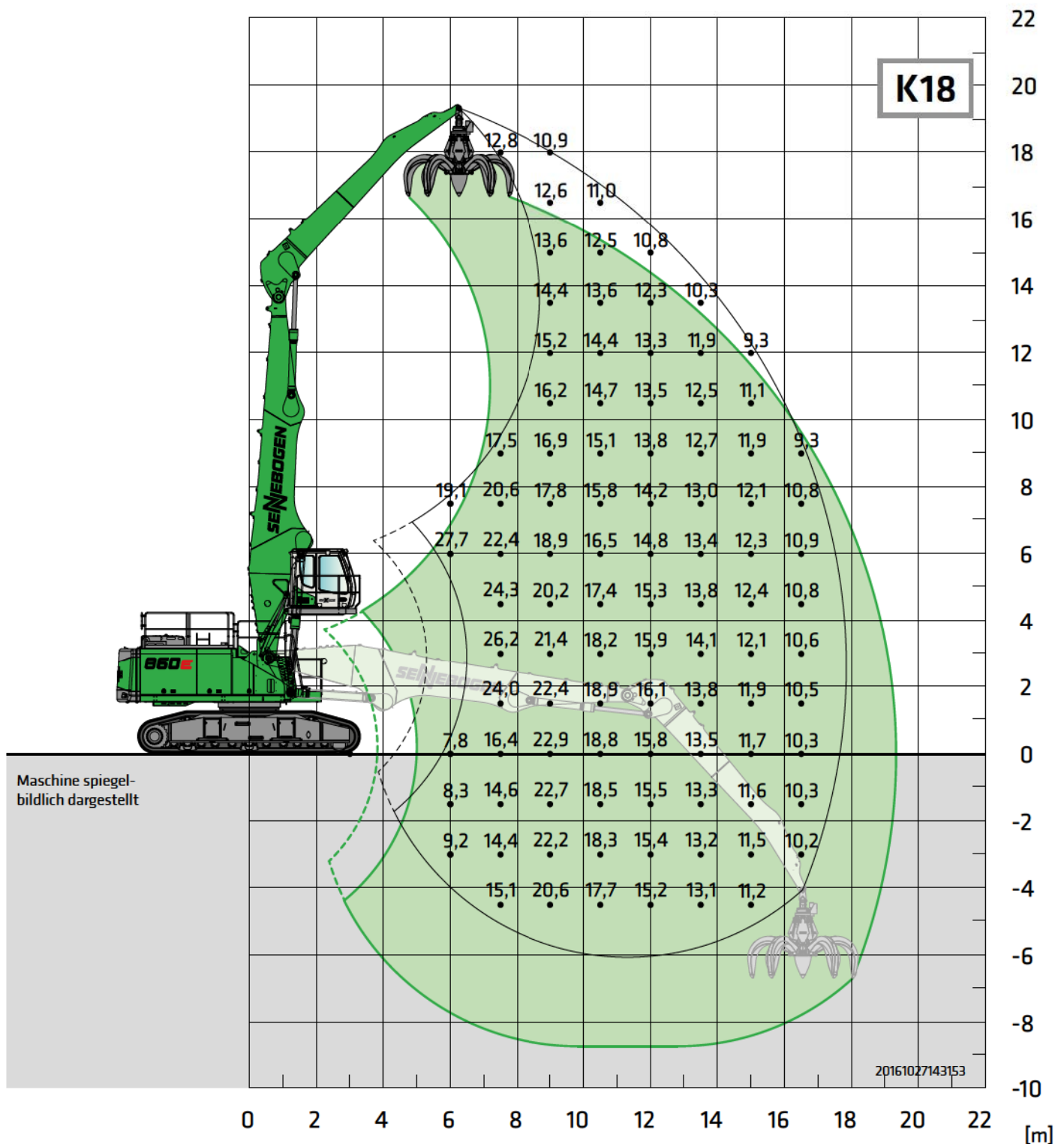
Option	<ul style="list-style-type: none"> <li>■ Leistung: <b>250 kW / 400 Volt / 50 Hz</b></li> <li>■ Gesamt-Anschlussleistung 270 kVA, maschinenseitige Absicherung 500 A (alternativ 630 A mit Magnetanlage) bei 400 V - Motoranlauf über Stern-Dreieckschaltung</li> <li>■ Vorteile: Niedrigste Betriebskosten, geräuscharmes und quasi vibrationsfreies Arbeiten, lange Lebensdauer der Hydraulikkomponenten</li> </ul>
--------	--

## EINSATZGEWICHT

Masse	<b>ca. 87.500 kg</b> Basismaschine 860 R mit Arbeitsausrüstung K18 und 3000 l Mehrschalengreifer
Hinweis	Das Einsatzgewicht variiert je nach Ausführung.



# 860E Traglastwerte



Unterwagen **R83-450**

Kompaktausleger  
Ladestiel

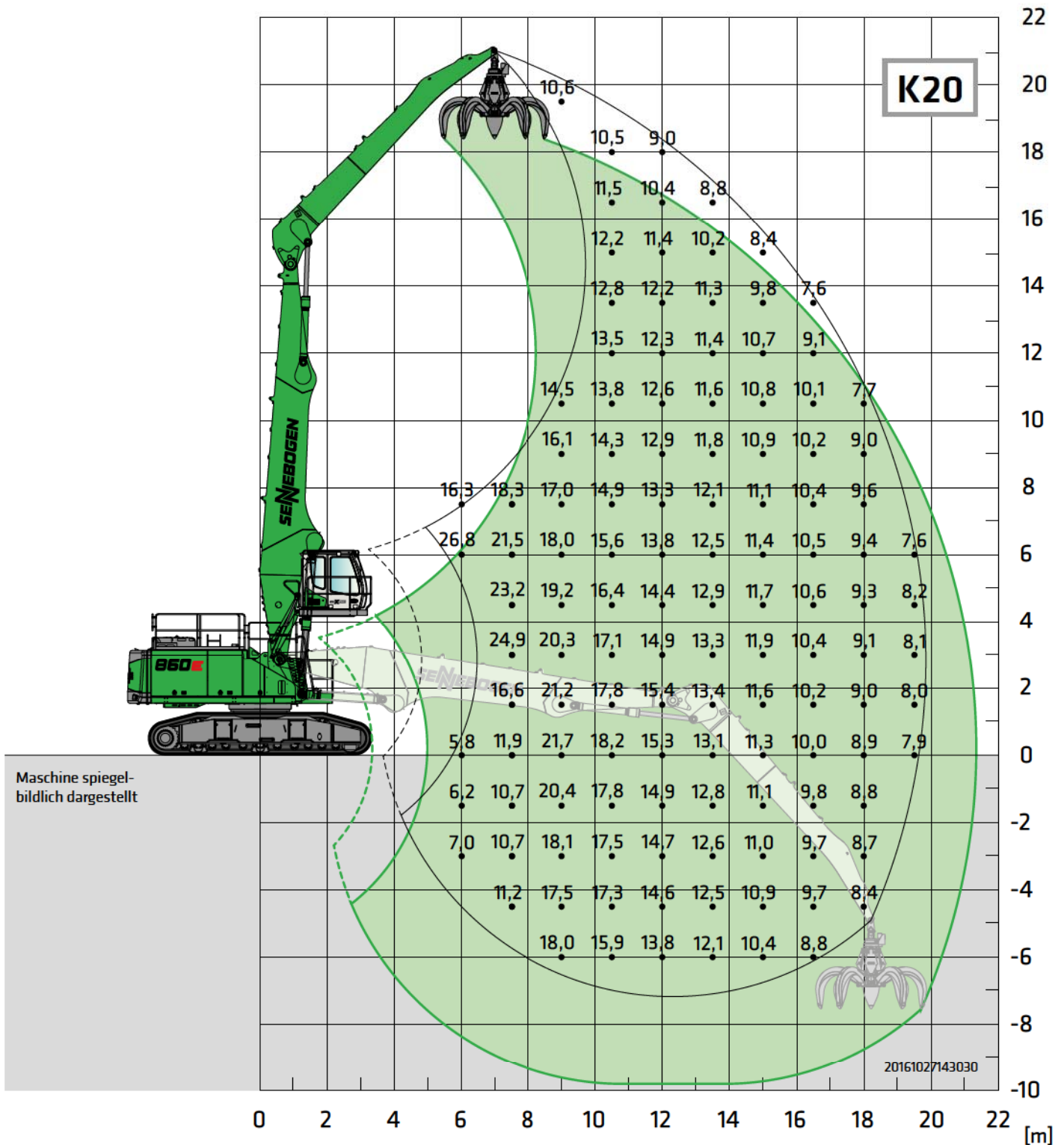
10,8 m  
7,8 m

Kabine **maXcab E270,**  
hydraulisch hochvorfahrbar

Alle Werte sind in Tonnen (t) angegeben und betragen gemäß ISO 10567 75% der statischen Kipplast bzw. 87% der hydraulischen Hubkraft und gelten nach Erreichen der erforderlichen Betriebstemperatur im Green Hybrid System. Sie gelten auf festem und ebenem Untergrund 360° schwenkbar. Arbeitsgeräte wie Mehrschalengreifer, Magnet etc. sind Teil der Traglast. Hydraulikbagger im Hebezeugbetrieb sind gemäß der harmonisierten EU-Norm EN 474-5 mit Rohrbruchsicherungen an den Hubzylindern und einer Überlastwarnrichtung auszurüsten.



# 860E Traglastwerte



Unterwagen **R83-450**

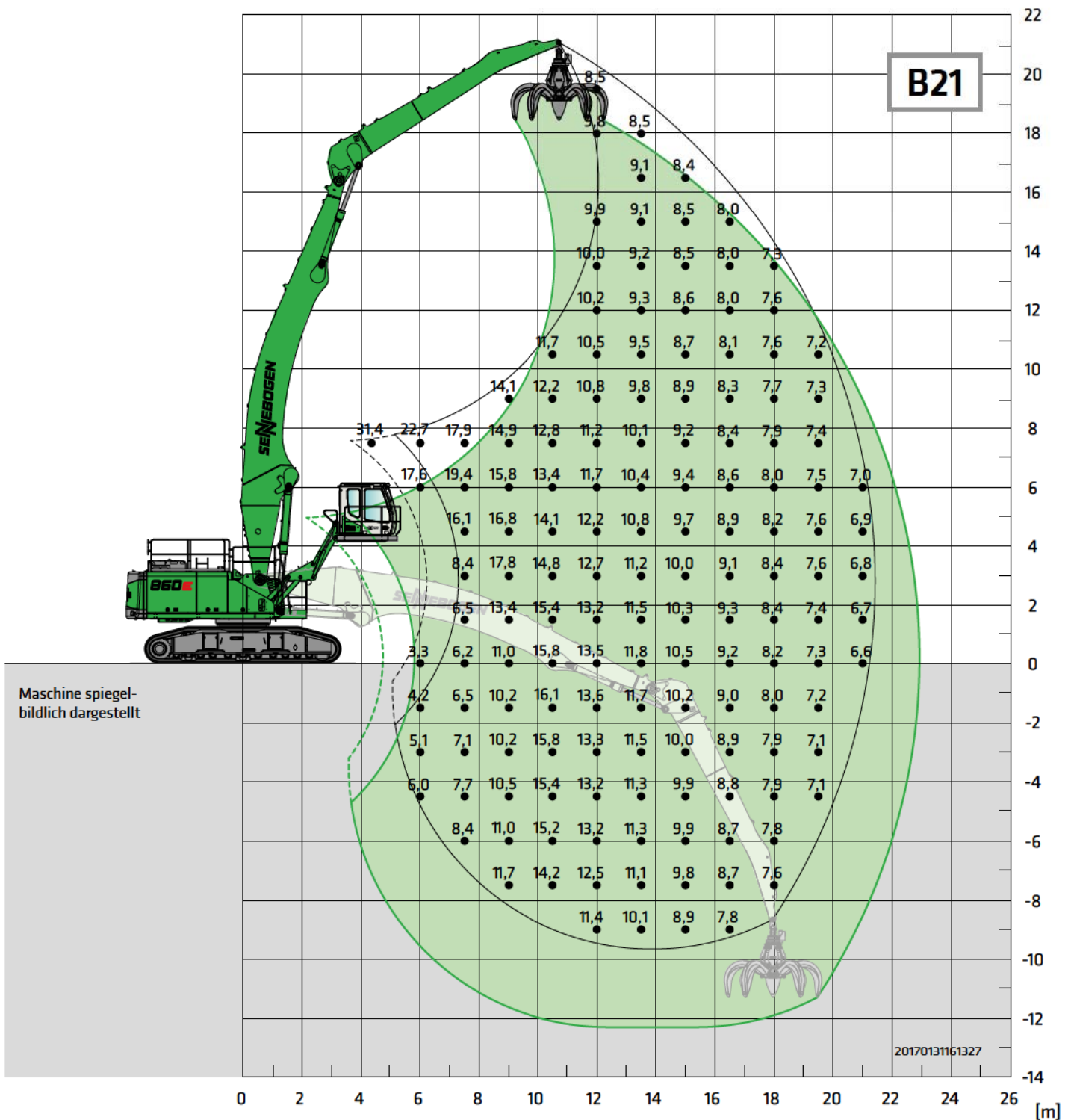
Kompaktausleger  
Ladestiel

**11,8 m**  
**8,8 m**

Kabine **maXcab E270,**  
**hydraulisch hochvorfahrbar**

Alle Werte sind in Tonnen (t) angegeben und betragen gemäß ISO 10567 75% der statischen Kipplast bzw. 87% der hydraulischen Hubkraft und gelten nach Erreichen der erforderlichen Betriebstemperatur im Green Hybrid System. Sie gelten auf festem und ebenem Untergrund 360° schwenkbar. Arbeitsgeräte wie Mehrschalengreifer, Magnet etc. sind Teil der Traglast. Hydraulikbagger im Hebezeugbetrieb sind gemäß der harmonisierten EU-Norm EN 474-5 mit Rohrbruchsicherungen an den Hubzylindern und einer Überlastwarnrichtung auszurüsten.

# 860E Traglastwerte



Unterwagen **R83-450**

Kompaktausleger  
Ladestiel

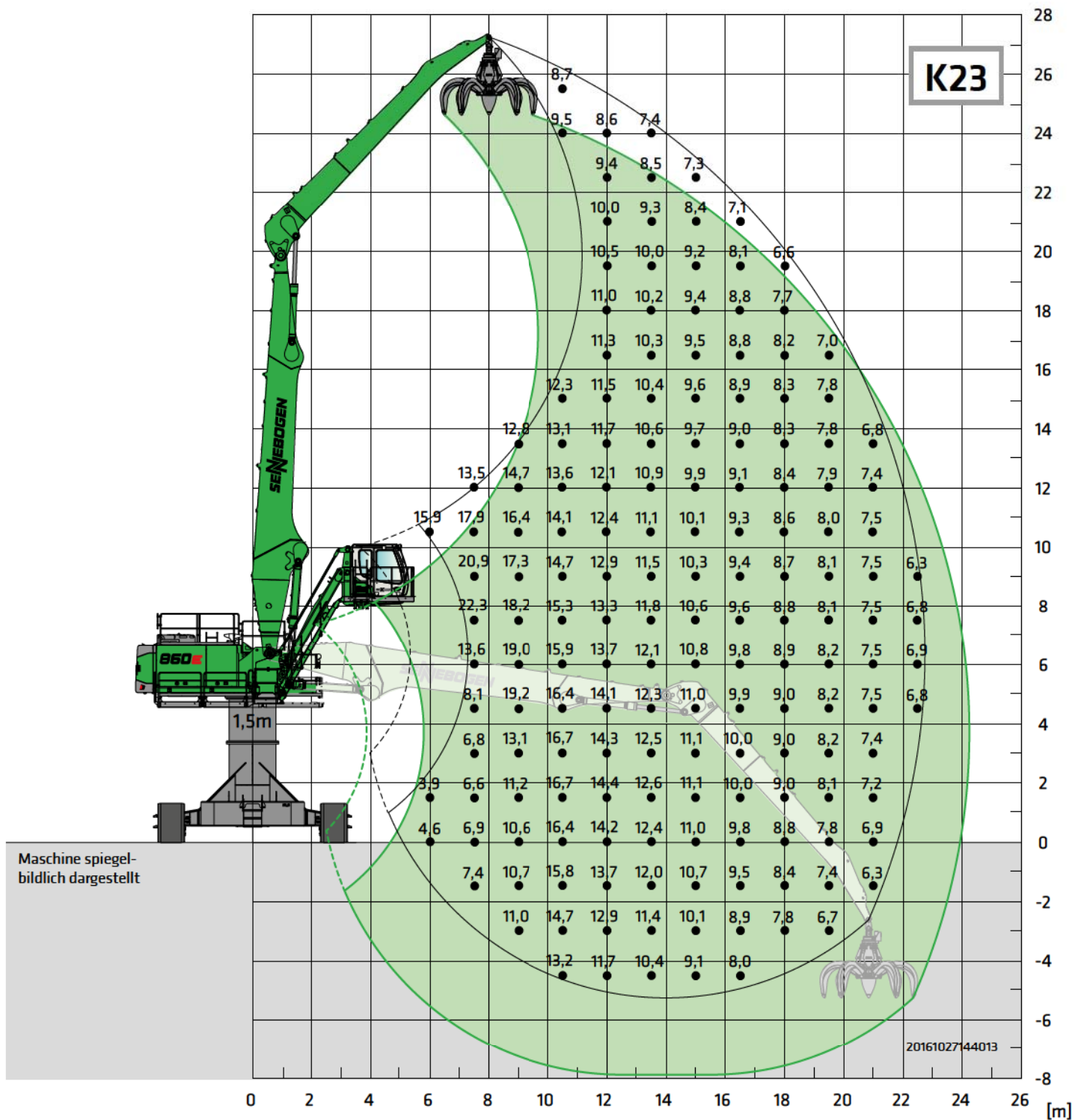
**13,8 m**  
**8,8 m**

Kabine **maXcab E300/260,**  
**hydraulisch hoch- und vorfahrbar**

Alle Werte sind in Tonnen (t) angegeben und betragen gemäß ISO 10567 75% der statischen Kipplast bzw. 87% der hydraulischen Hubkraft und gelten nach Erreichen der erforderlichen Betriebstemperatur im Green Hybrid System. Sie gelten auf festem und ebenem Untergrund 360° schwenkbar. Arbeitsgeräte wie Mehrschalengreifer, Magnet etc. sind Teil der Traglast. Hydraulikbagger im Hebezeugbetrieb sind gemäß der harmonisierten EU-Norm EN 474-5 mit Rohrbruchsicherungen an den Hubzylindern und einer Überlastwarneinrichtung auszurüsten.



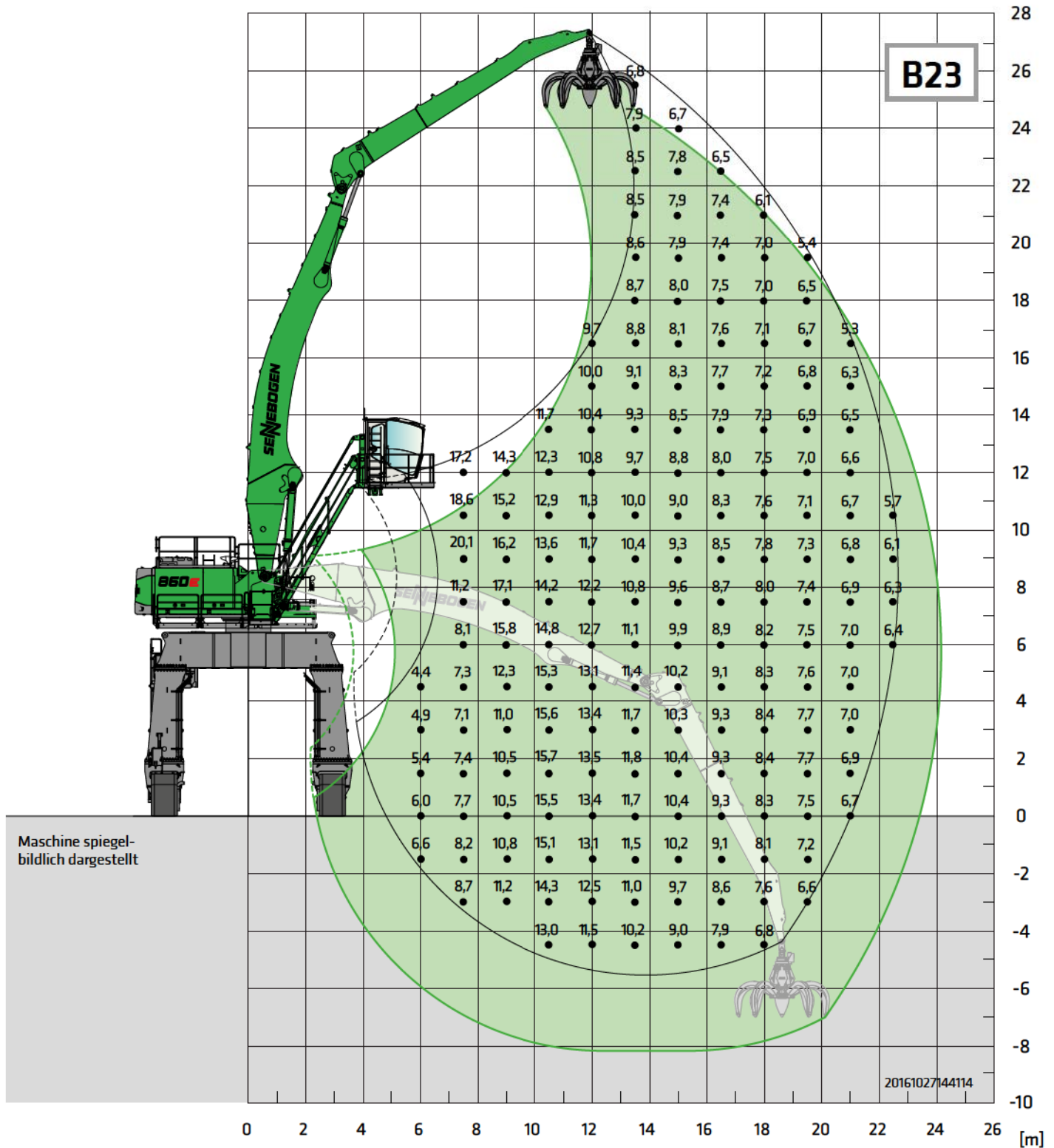
# 860E Traglastwerte



**Unterwagen Pylon R90-550 1,5 m**     
 **Kompaktausleger Ladestiel 13,5 m 10,2 m**     
 **Kabine maXcab Skylift 700, hydraulisch hochfahrbar**

Alle Werte sind in Tonnen (t) angegeben und betragen gemäß ISO 10567 75% der statischen Kipplast bzw. 87% der hydraulischen Hubkraft und gelten nach Erreichen der erforderlichen Betriebstemperatur im Green Hybrid System. Sie gelten auf festem und ebenem Untergrund 360° schwenkbar. Arbeitsgeräte wie Mehrschalengreifer, Magnet etc. sind Teil der Traglast. Hydraulikbagger im Hebezeugbetrieb sind gemäß der harmonisierten EU-Norm EN 474-5 mit Rohrbruchsicherungen an den Hubzylindern und einer Überlastwarneinrichtung auszurüsten.

# B60E Traglastwerte



Unterwagen **P136-585**

Kompaktausleger  
Ladestiel

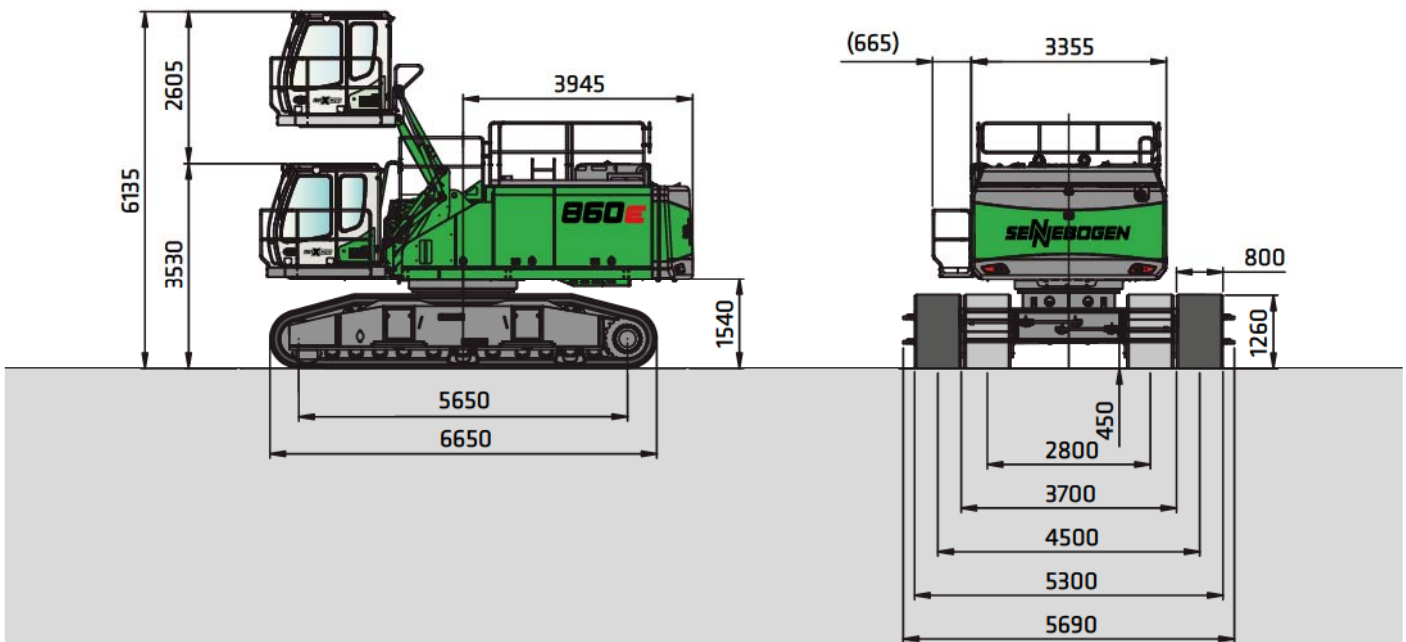
**13,8 m**  
**10,2 m**

Kabine **Mastercab Skylift 900,**  
**hydraulisch hochfahrbar**

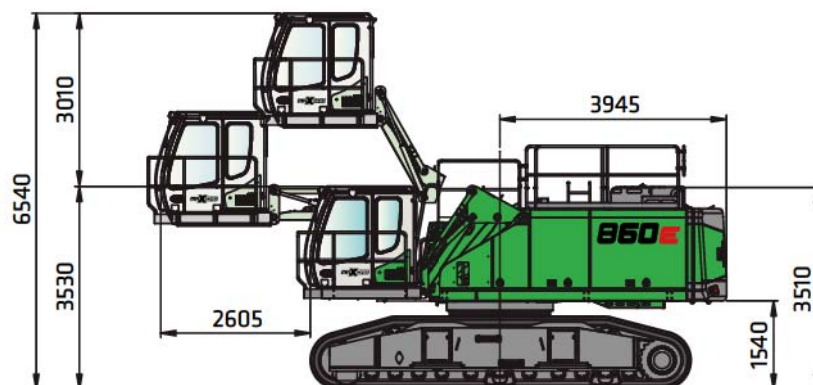
Alle Werte sind in Tonnen (t) angegeben und betragen gemäß ISO 10567 75% der statischen Kipplast bzw. 87% der hydraulischen Hubkraft und gelten nach Erreichen der erforderlichen Betriebstemperatur im Green Hybrid System. Sie gelten auf festem und ebenem Untergrund 360° schwenkbar. Arbeitsgeräte wie Mehrschalengreifer, Magnet etc. sind Teil der Traglast. Hydraulikbagger im Hebezeugbetrieb sind gemäß der harmonisierten EU-Norm EN 474-5 mit Rohrbruchsicherungen an den Hubzylindern und einer Überlastwarnrichtung auszurüsten.



# 860E Maße

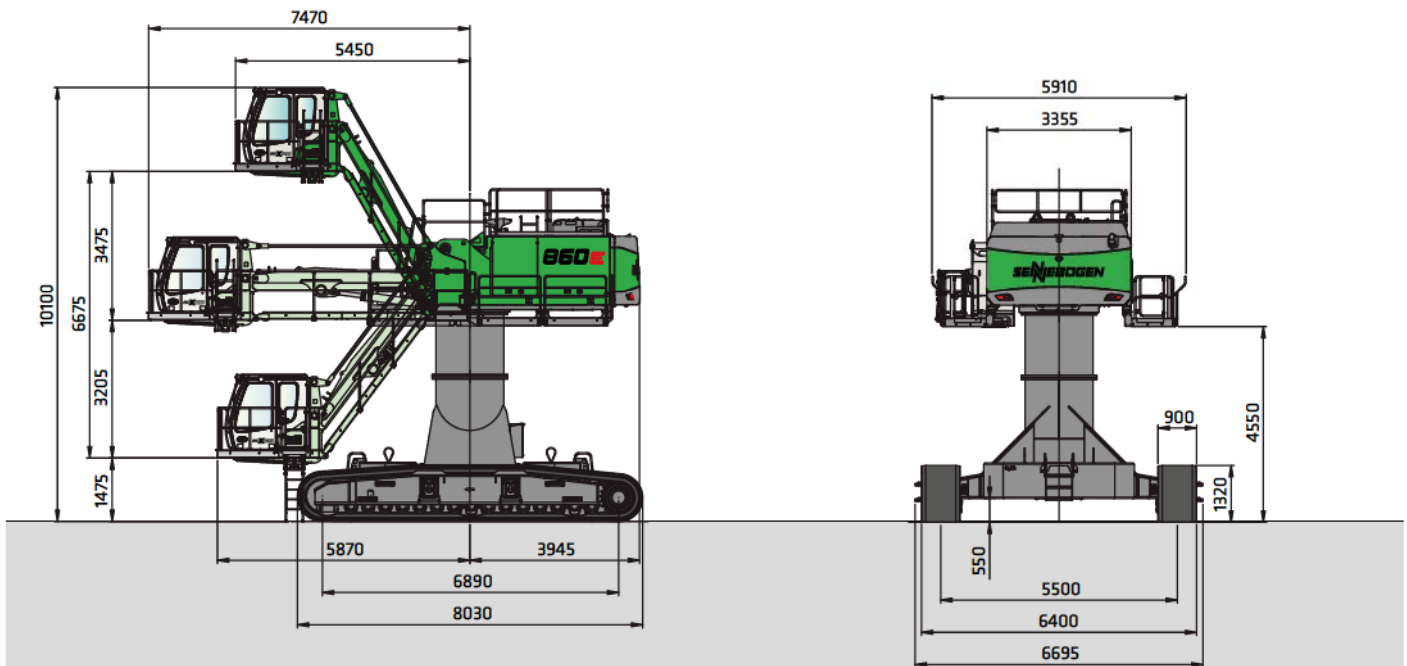


860 R mit Unterwagen R83-450 und hydraulisch hochfahrbarer Kabine maXcab E270

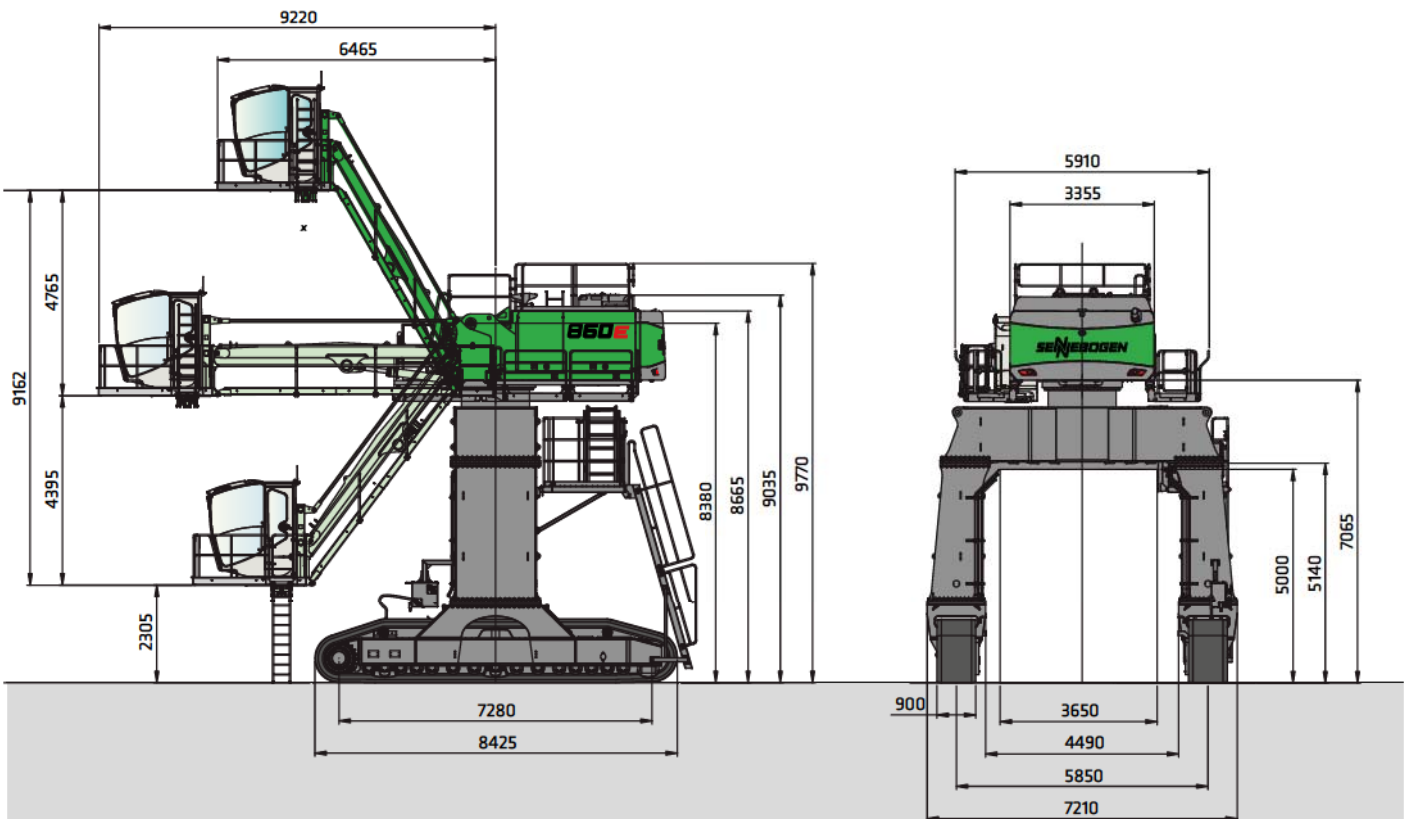


860 R mit Unterwagen R83-450 und hydraulisch hoch- und vorfahrbarer Kabine maXcab E300/260

# 860E Maße



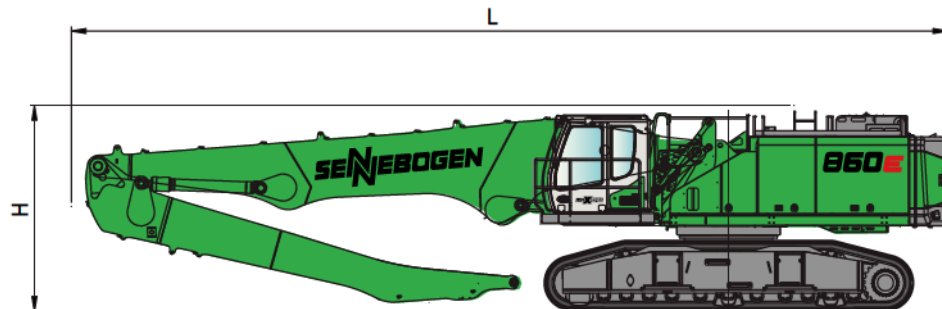
860 R mit Unterwagen R90-550, hydraulisch hochfahrbarer Kabine maXcab mit Skylift 700 und Pylon 1,5 m



860 R mit Portal-Unterwagen P136-585, hydraulisch hochfahrbarer Kabine Mastercab mit Skylift 900



# 860E Transportmaße



860 R mit Unterwagen R83/450

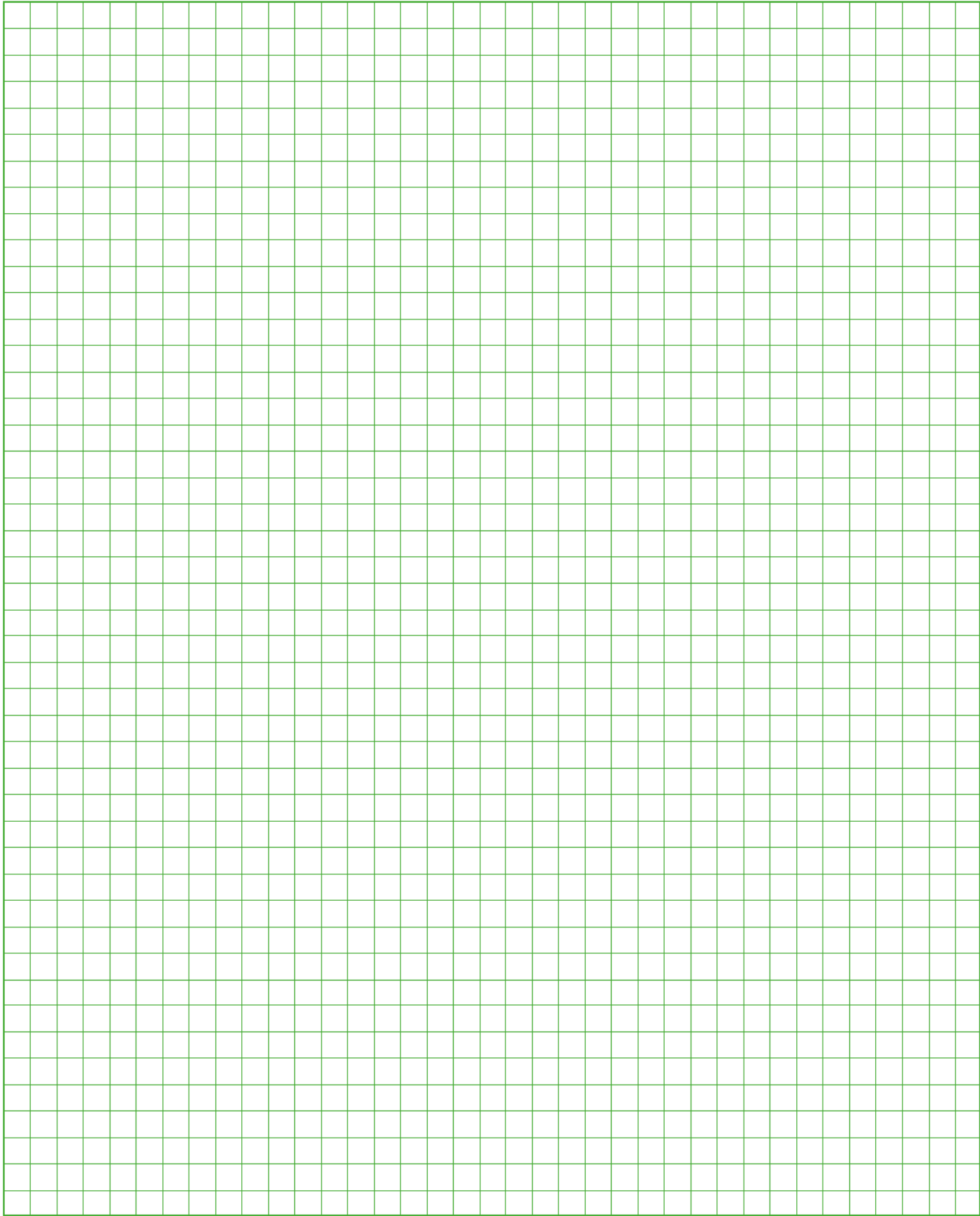
	Kompaktausleger	Ladestiel	Transportlänge (L)	Transporthöhe (H)
K18	10,8 m	7,8 m	15,80 m	3,70 m
K20	11,8 m	8,8 m	16,80 m	3,90 m
B21	13,8 m	8,8 m	18,45 m	3,85 m*
K23	13,5 m	10,2 m	18,40 m	3,75 m*
B23	13,8 m	10,2 m	18,60 m	3,80 m*

\* Stiel wird abgebaut

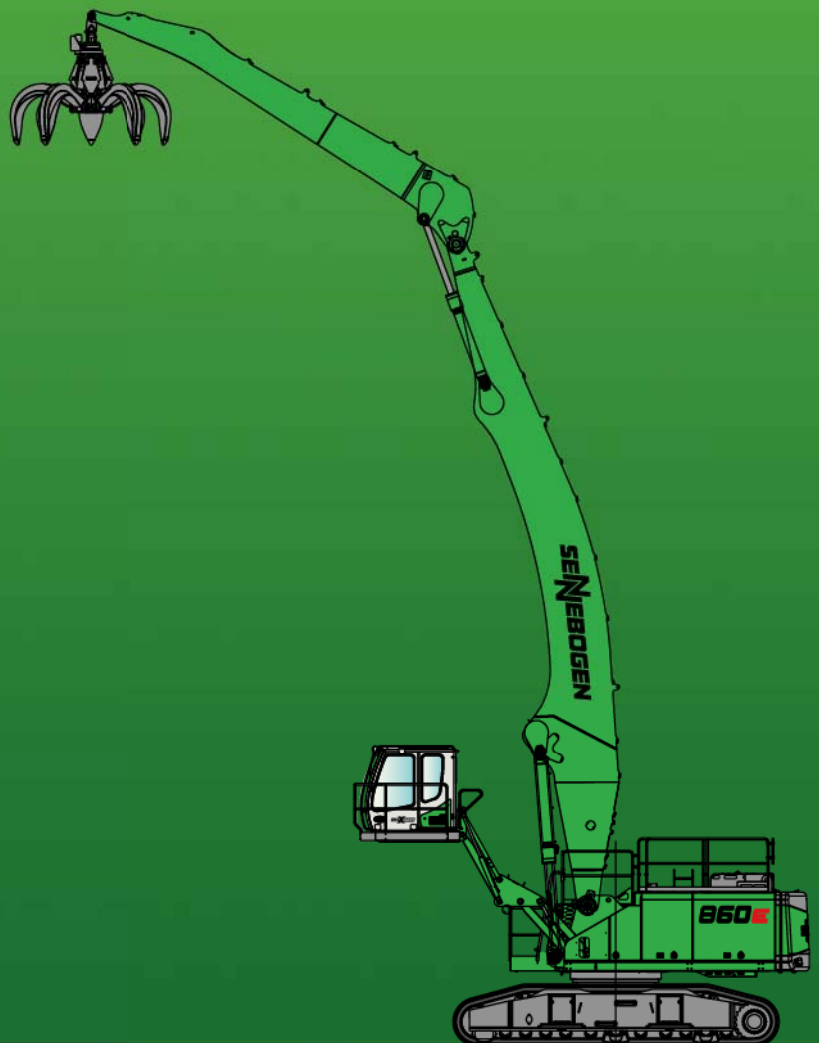
# 860E







# 860E



Dieser Katalog beschreibt Maschinenmodelle, Ausstattungsumfänge einzelner Modelle und Konfigurationsmöglichkeiten (Serienausstattung und Sonderausstattung) der von der SENNEBOGEN Maschinenfabrik GmbH gelieferten Maschinen. Geräteabbildungen können Sonder- und Zusatzausstattungen enthalten. Je nach Land, in das die Maschinen geliefert werden, können Abweichungen von der Ausstattung möglich sein, insbesondere bzgl. der Serien- und Sonderausstattung. Alle verwendeten Erzeugnisbezeichnungen können Marken der SENNEBOGEN Maschinenfabrik GmbH oder anderer, zuliefernder Unternehmen sein, deren Benutzung durch Dritte für deren Zwecke die Rechte der Inhaber verletzen kann. Bitte informieren Sie sich bei Ihrem SENNEBOGEN Vertriebspartner vor Ort über die angebotenen Ausstattungsvarianten. Gewünschte Leistungsmerkmale sind nur dann verbindlich, wenn sie bei Vertragsschluss ausdrücklich vereinbart werden. Liefermöglichkeiten und technische Änderungen vorbehalten. Alle Angaben sind ohne Gewähr. Ausstattungsänderungen und Weiterentwicklungen vorbehalten. © SENNEBOGEN Maschinenfabrik GmbH, Straubing/Deutschland. Nachdruck, auch auszugsweise, nur mit schriftlicher Genehmigung der SENNEBOGEN Maschinenfabrik GmbH, Straubing/Deutschland.

**SENNEBOGEN**

**SENNEBOGEN**  
Maschinenfabrik GmbH  
Sennebogenstraße 10  
94315 Straubing, Germany

Tel. +49 9421 540-144/146  
Fax +49 9421 43 882  
marketing@sennebogen.de

BestellNr. / Item No. 299100  
860R-E-021715