



268 kW (Stufe IIIa)
261 kW (Stufe IV)



79 - 105 t



18 - 23 m



MAXCAB

MASTERCAB

860E Hybrid

Mobile Materialumschlagmaschine

Abgasstufe IV

860E Weitergedacht. Die E-Serie. Hybrid



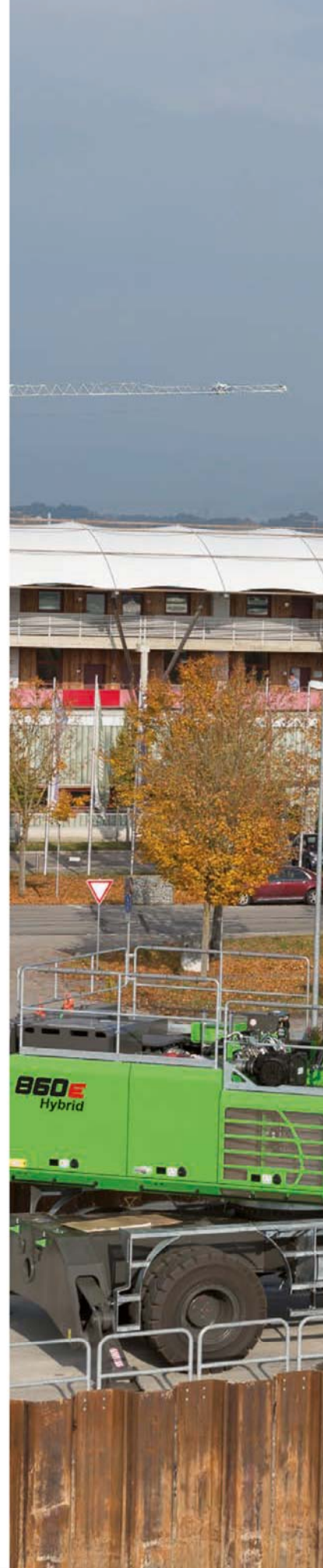
1962: Seilbetriebener S833 mit erhöhter Fahrerkabine

Was die E-Serie ausmacht

- 60 Jahre Erfahrung in der Konstruktion und im Bau von hydraulischen Umschlagmaschinen
- Kompromisslose Höchstleistung in allen Bereichen: Fokus auf Materialumschlag
- Beherrschbare Technik: Hochwertige Komponenten und Vermeidung von Over-Engineering
- Lange Produktlebensdauer und hohe Wertstabilität

Ihre wichtigsten Vorteile:

- 1 Green Efficiency**
Kraftstoff sparen – Betriebskosten senken
Ruhiges Arbeiten – Fahrer und Umwelt schonen
- 2 Leistung auf höchstem Niveau**
Dauerfeste Mechanik – beanspruchte Teile optimiert
Hohe Geschwindigkeiten – hohe Traglasten
- 3 Höchster Bedienkomfort**
Komfortkabine maXcab – entspanntes Arbeiten
SENCON – SENNEBOGEN Control System
- 4 Maximale Sicherheit**
Sicherer Auf- und Abstieg – rutschfeste Trittflächen
Moderne Kameras – Arbeitsbereich überblicken
- 5 Wartung und Service leicht gemacht**
Einfache Fehlerdiagnose – zentrale Messpunkte
Leichte Wartung – eindeutige Kennzeichnung
- 6 Beratung und Betreuung**
3 Produktionsstandorte – 2 Tochtergesellschaften
120 Vertriebspartner – über 300 Servicestützpunkte





860E Die E-Serie. Auf einen Blick. Hybrid



4 x Kraftstoff sparen

- Bis zu 20% Einsparung: Arbeiten im Eco-Mode mit reduzierter Drehzahl
- Leerlaufautomatik senkt die Drehzahl auf 40% der Arbeitsdrehzahl
- Stopp-Automatik schaltet den Motor ab, wenn keine Leistung abgerufen wird
- Optimierte Motoreinstellungen, spezifischer Kraftstoffverbrauch gesenkt, moderne Abgasnachbehandlung



Geräuscharmes Arbeiten

- Gleichmäßig leise arbeitende Maschine durch entkoppelte Motoraufhängung **3** und Schallschutzmatten in den Türen
- Schalldruckpegel um bis zu 4,5 dB reduziert; Schallleistungspegel nach 2000/14/EG um bis zu 2 dB niedriger als gefordert

Starke Kühlleistung

- Konstante, zuverlässige Leistung durch groß dimensionierte und widerstandsfähige Lüfter und Kühler **4**
- Wasser- und Ölkühler mit bestem Wirkungsgrad durch Steuerung über Axialkolbenpumpe und -motor, thermostatische Bedarfsregelung
- Ladeluftkühler mit mechanischen Antrieb



Maximale Sicherheit

- Rutschfeste Arbeitsflächen
- Umlaufendes Geländer 1
- 2 Kameras nach Rechts und Hinten
- Trittrost mit Geländer neben Schiebetür der Kabine 2



Intelligente Kühlertechnik

- Serienmäßig enthalten: automatische, schnelle und starke Lüfterumkehr für Ausblasen der Kühler und dauerhafte Kühlleistung
- Nebeneinander angeordnete (side-by-side) Kühler, leicht zugängliche und saubere Kühlertechnik
- Kraftstoffersparnis durch optimierten Lüfterbetrieb

Leistungsfähige Hydraulik

- Starke Pumpen mit Leistungsreserven
- Beste Wirkungsgrade durch groß dimensionierte Hydraulikventile und Leitungen
- Sehr lange Wechselintervalle von 4.000 Bh durch Erstbefüllung mit Spezial-Öl mit verlängerter Ölstandzeit bei Einsatz von SENNEBOGEN Hydro Clean* 5

* optional

MAX CAB Die Premium Kabine.

Panoramasisicht

Ausstattungsmerkmale

- optimales Raumklima mit Klima-Automatik, partiell getönte Scheiben
- angenehme gleiche, Temperaturverteilung durch 9 Lüftungsdüsen
- Panorama Übersicht
- luftgefederter Klima-Komfortsitz*, Sitzheizung
- leise dank optimierter Schalldämmung
- Sicherheit & Komfort durch Schiebetür, große Einstiegsöffnung
- ergonomisch angeordnete Bedienelemente
- 12 V, 24 V, und USB Ladebuchsen, Handyhalter, Dokumentablage
- zahlreiche Optionen: elektrische Kühlbox hinter dem Fahrersitz, Schonbezüge, Sitzklimatisierung

Unsere SENNEBOGEN-Joysticks

- Joysticks auf mitschwingenden, am Sitz befestigten Konsolen
- Angenehmer Griff durch ergonomische Formgebung
- Kurze Wege für direkte, feinfühligere Ansteuerung aller Funktionen
- Schneller Zugriff durch optimierte Gestaltung der Taster und Schalter



860E Hybrid **Wartung und Service leicht gemacht**



Wartungsoptimiert

- Leichte und schnelle Fehlerdiagnose durch den übersichtlichen und klar beschrifteten Elektroverteiler
- Einfache Zugänglichkeit aller Servicepunkte der Maschine
- Automatische Zentralschmierung für Ausrüstung und Drehkranzlaufbahn



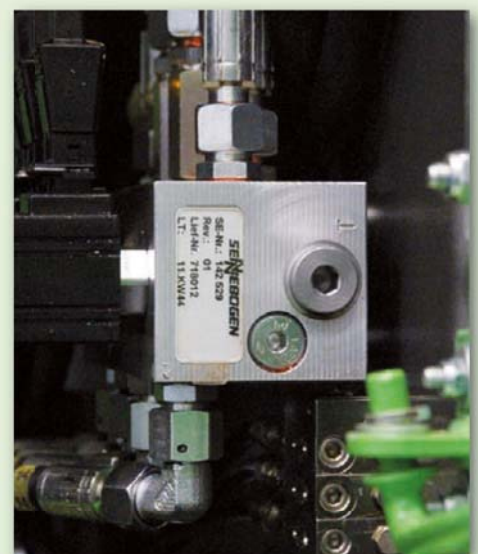
Hydro Clean*

- Bester Schutz der Hydraulikkomponenten durch 3 µm Feinstfilter
- Reineres Hydrauliköl, verlängerte Ölstandszeit



Zentrale Messpunkte

- Einfach zugängliche, zentrale Messpunkte
- Schnelle Überprüfung der gesamten Hydraulikanlage



Klare Kennzeichnung

- Kennzeichnung aller Teile mit einer eindeutigen Teilenummer
- Einfache und sichere Ersatzteilbestellung

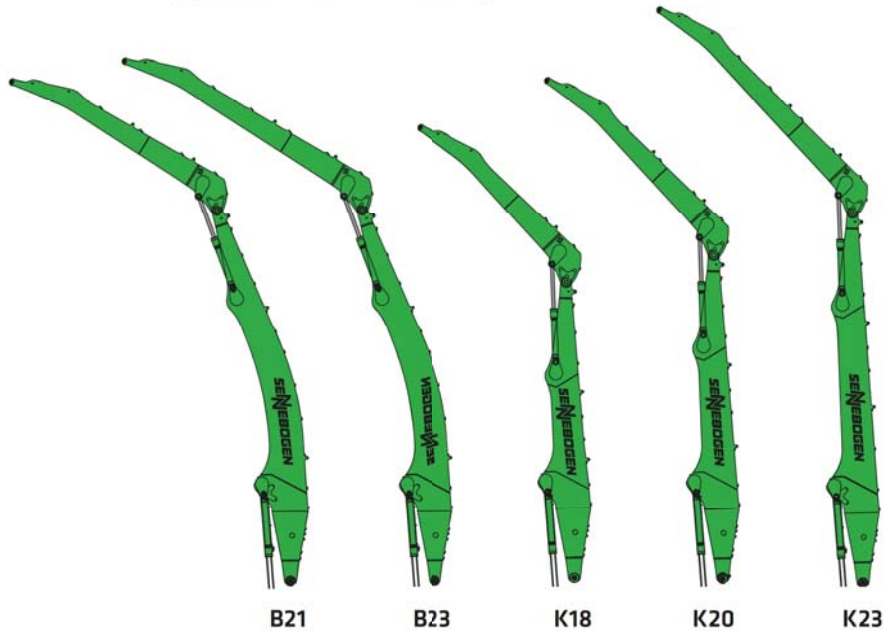
* optional

860E Hybrid Modularer Aufbau – vielseitige Lösungen

Anbaugeräte

-  Mehrschalengreifer
-  Zweischalengreifer
-  Magnetplatte
-  Schrottschere
-  Vakuum-Traverse

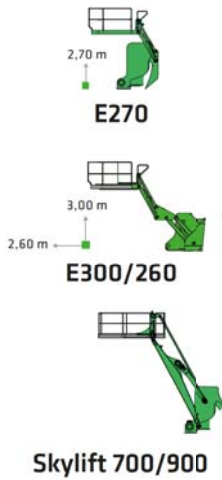
Ausrüstungen (weitere auf Anfrage)



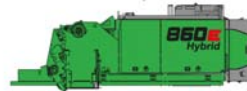
Kabinen



-  Maxcab
-  Maxcab Industry
-  Mastercab

Kabinenerhöhungen





Oberwagen

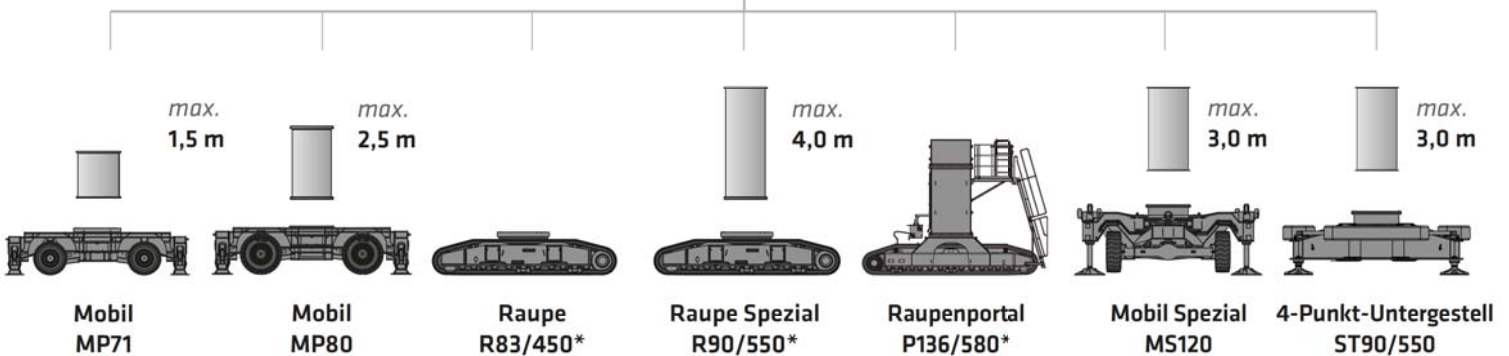


-  Diesel-hydraulischer Antrieb
-  Elektro-hydraulischer Antrieb

Optionen

-  Motorleitungstrommel
-  Transformator

Varianten Unterwagen



- Jahrzehntelange Erfahrung
- modernste Computersimulation
- Höchstmaß an Stabilität und Lebensdauer

Zuverlässiges Arbeiten
durch robuste und FEM-optimierte Ausrüstung

Bessere Ausleuchtung
des Arbeitsfeldes durch leistungsstarke LED-Scheinwerfer*

Bester Überblick
und sichere Arbeits-
höhe dank stabiler
Kabinenerhöhung

Hohe Traglasten
auch bei maximaler Reichweite
durch massive Zylinder

Robuste Seitendeckel
aus recyclingfähigem
Stahlblech

Sicherer Auf- und Abstieg
durch Geländer, Haltegriffe
und rutschfeste Trittstufen

Sicherer Ein- und Ausstieg
über den Trittrost mit Geländer

Hohe Standsicherheit
durch das breite Ab-
stützquadrat

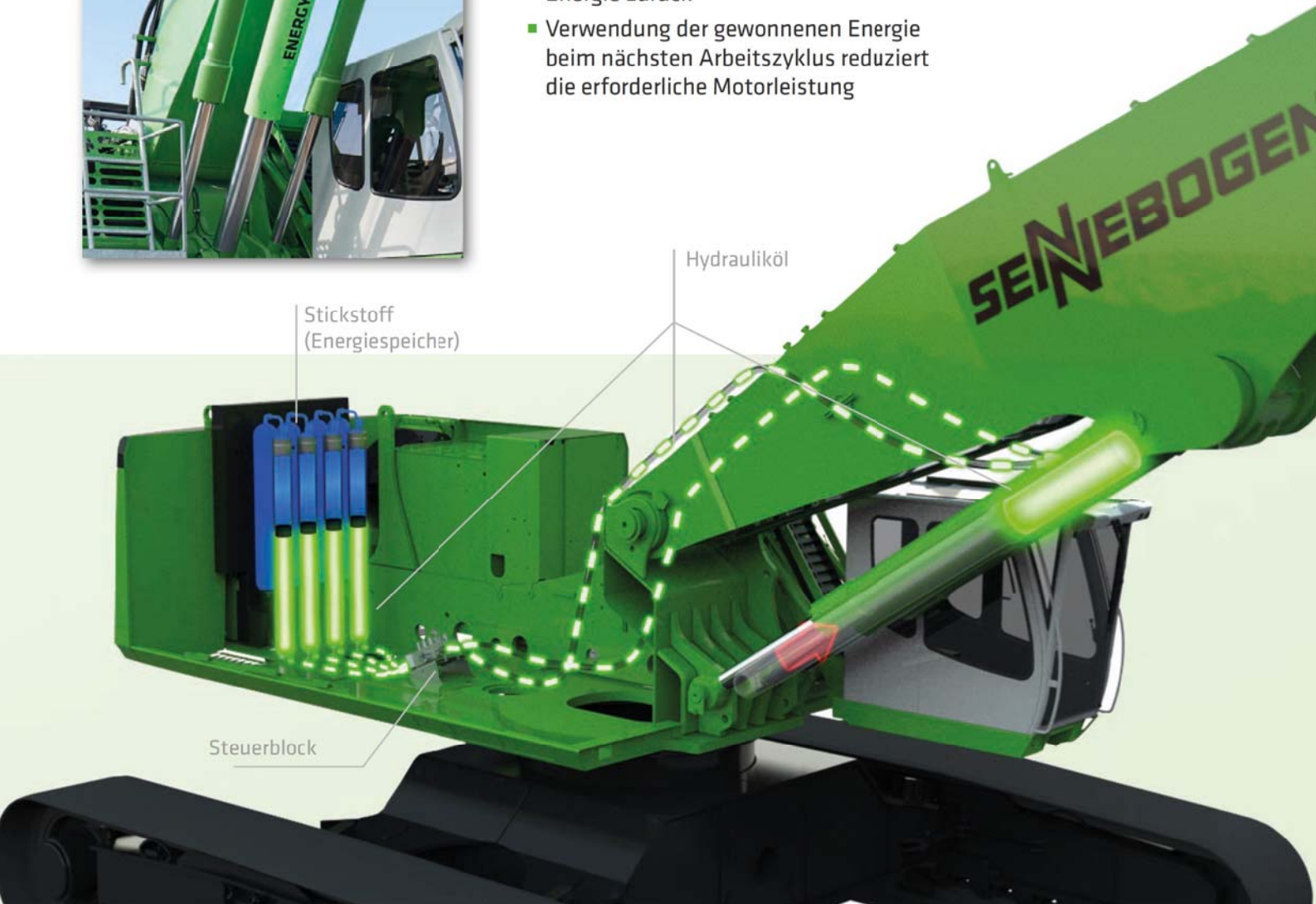


860E SENNEBOGEN Green Hybrid Hybrid Energie-Rückgewinnung



30 % Energie sparen mit dem Green Hybrid System

- Kombination aus Hydraulikzylinder am Ausleger und Stickstoff-Kolbenspeicher mit Gas gewinnt beim Arbeitsvorgang Energie zurück
- Verwendung der gewonnenen Energie beim nächsten Arbeitszyklus reduziert die erforderliche Motorleistung



Sicherheit

- Verwendung von hydraulischen Standard-Komponenten
- Energiespeicher im gekapselten Heckbereich

Betriebskosten senken

- Komponenten von höchster Qualität für Langlebigkeit und Zuverlässigkeit
- Bewährtes Konzept: seit 2013 erfolgreich im Einsatz
- Hoher Wirkungsgrad des Systems - bereits bei kleinen Hubbewegungen sehr effektiv

860E Greiferempfehlung Hybrid

Mehrschalengreifer SGM (4 Schalen)



| Bauart / Baugröße | Greiferinhalt | Gewicht ¹ | | max. Tragfähigkeit |
|-------------------|---------------|----------------------|------|--------------------|
| | | Schalenform | | |
| | | HO | G | |
| SGM | l | kg | kg | t |
| 800.50-4 | 800 | 2245 | 2490 | 10,0 |
| 1000.50-4 | 1000 | 2345 | 2585 | |
| 1500.50-4 | 1500 | 2475 | 2830 | |
| 2000.50-4 | 2000 | 2660 | 3075 | |

Mehrschalengreifer SGM (5 Schalen)



| Bauart / Baugröße | Greiferinhalt | Gewicht ¹ | | max. Tragfähigkeit |
|-------------------|---------------|--------------------------|------|--------------------|
| | | Schalenform ² | | |
| | | HO | G | |
| SGM | l | kg | kg | t |
| 800.50 | 800 | 2420 | 2610 | 10,0 |
| 1000.50 | 1000 | 2480 | 2655 | |
| 1500.50 | 1500 | 2645 | 2930 | |
| 2000.50 | 2000 | 2800 | 3160 | |
| 2500.50 | 2500 | 3130 | 3615 | |
| 3000.50 | 3000 | 3250 | 3875 | |
| 3500.50 | 3500 | 3420 | 4140 | |

Zweischalengreifer SGZ



| Bauart / Baugröße | Greiferinhalt | Gewicht ¹ | max. Nutzlast |
|-------------------|---------------|----------------------|---------------|
| SGZ | l | kg | t |
| 1500.50 | 1500 | 1950 | 12,0 |
| 2000.50 | 2000 | 2200 | |
| 2500.50 | 2500 | 2300 | |
| 3000.50 | 3000 | 2490 | |
| 4000.50 | 4000 | 2880 | |
| 2500.60 | 2500 | 3350 | 12,0 |
| 3000.60 | 3000 | 3530 | |
| 3500.60 | 3500 | 3720 | |
| 4000.60 | 4000 | 3920 | |

Magnetplatten



| Typenreihe / Modell | Leistung | Eigengewicht | Abreißkraft | Tragfähigkeit in kg |
|---------------------|----------|--------------|-------------|------------------------------|
| WOKO | kW | kg | kN | Bramme (Sicherheitsfaktor 2) |
| S-RSL 17 | 17,0 | 2500 | 460 | 23000 |
| S-RLB 15 | 11,7 | 2400 | 380 | 19000 |
| S-RLB 17 | 17,8 | 3300 | 640 | 32000 |
| S-RLB 19 | 22,0 | 5090 | 790 | 39500 |

Empfohlener Magnetgenerator: 20 - 25 kW

*) Auf Anfrage

) Gewichtsangaben ohne Greiferaufhängung, Stielbolzen, Verschlauchung

) Halboffene Schalen: Schalenblech 400 mm breit, ab Inhalt 1250 l Schalenblech 500 mm breit

860E Technische Daten, Ausstattung

Hybrid

MASCHINENTYP

Modell (Typ) **860**

MOTOR

Leistung **261 kW / 355 PS bei 1800 min⁻¹ (Stufe IV)**
268 kW / 364 PS bei 1500 min⁻¹ (Stufe IIIa)

Modell **Cummins QSL 12 - Stufe IV**
Cummins QSM 11 - Stufe IIIa
Direkteinspritzung, Turboaufgeladen, Ladeluftkühlung, emissionsreduziert, ECO-Mode, Leerlaufautomatik, Stoppautomatik, Kraftstoffvorwärmung

Kühlung wassergekühlt, Drehrichtungsumschaltung des Kühlerventilators

Dieselfilter mit Wasserabscheider und Heizung

Luftfilter Trockenfilter mit integriertem Vorabscheider, automatischem Staubaustrag, Haupt- und Sicherheitselement, Verschmutzungsanzeige

Kraftstofftank **1000 l**

AdBlue Tank **110 l**

Elekt. Anlage **24 V**

Batterien **2 x 180 Ah**, Batterietrennschalter

Optionen

- Motorblockvorwärmung
- Dieselbetankungspumpe
- Fremdstartpole

OBERWAGEN

Bauart Verwindungssteife Kastenbauweise, präzisionsbearbeitet, Stahlbüchsen für Auslegerlagerung.
Sehr servicefreundliche Konzeption, in Längsrichtung eingebauter Motor

Zentral-schmierung Autom. Zentralschmierung für Ausrüstung und Drehkranzlaufbahn

Elektro zentraler Elektroverteiler, Batterietrennschalter

Kühlsystem 3-Kreis Kühlsystem mit großer Kühlleistung, thermostatisch geregelter Lüfterantrieb für Öl- und Wasserkühler, Lüfter-Revisierung für Reinigung

Optionen

- Drehwerksbremse über Fußpedal
- Lichtpaket mit LED
- Feuerlöscher
- Seeklimanahe Lackierung als Korrosionsschutz
- Elektrische Hydrauliktankvorwärmung
- Tieftemperaturpaket
- Hydraulisch angetriebener Magnetgenerator 20 kW / 25 kW

HYDRAULIKSYSTEM

Load Sensing / LUDV Hydrauliksystem, hydraulisch vorgesteuerte Arbeitsfunktionen, Grenzlastregelung

Pumpentyp Verstell-Kolbenpumpe in Schrägscheibenbauart, lastdruckunabhängige Volumensteuerung für gleichzeitige, unabhängige Steuerung der Arbeitsfunktionen

Pumpenregelung Nullhubregelung, Bedarfsstromsteuerung – die Pumpen fördern nur so viel Öl, wie auch tatsächlich verbraucht wird, Druckabscheidung, Grenzlastregelung

Fördermenge **2x 475 l/min** und **1x 274 l/min** für Drehantrieb im geschlossenen Kreis

Betriebsdruck **bis 340 bar**

Filtration Hochleistungsfiltration mit Langzeitwechselintervall

Hydrauliktank **900 l**

Steuerung Proportionale, feinfühlig hydraulische Ansteuerung der Arbeitsbewegungen, 2 hydraulische Servo-Joysticks für die Arbeitsfunktionen, Zusatzfunktionen über Schalter und Fußpedale

Sicherheit Hydraulikkreise mit Sicherheitsventilen gesichert Notablass der Ausrüstung bei Motorstillstand, Rohrbruchsicherheitsventile für Hub- und Stielzylinder

Optionen

- Bio-Ölbefüllung ökologisch wertvoll
- Tool Control für Programmierung von bis zu 10 Werkzeugen in Druck / Menge
- Zusätzlicher Hydraulikkreis für Scherenanbau
- Lastmoment-Warnung mit Auslastungsanzeige
- Überlast-Sicherung mit Überlastabschaltung
- Druckfilter mit 60 µm für Anbaugeräte
- 3 µm Hydraulikfeinstfilter SENNEBOGEN HydroClean

DREHANTRIEB

Getriebe Kompaktplanetengetriebe mit Schrägachsen-Hydraulikmotor, integrierte Bremsventile

Feststellbremse Lamellenbremse, über Federn wirkend

Drehkranz Außenverzahnter Drehkranz mit 360° Schutz und Ritzelzahnschmierung

Drehgeschwindigkeit 0-5,5 min⁻¹, stufenlos

860E Technische Daten, Ausstattung

Hybrid

KABINE MAX CAB

| | |
|--------------------|---|
| Kabinentyp | hydraulisch hochfahrbare Kabine E270 |
| Kabinenausstattung | Schiebetür, exzellente Ergonomie, Klimautomatik, Sitzheizung, luftgefederter Komfortsitz, Frischluft- / Umluftfilter, Joysticklenkung, 12 V / 24 V Anschlüsse, SENCON |
| Optionen | <ul style="list-style-type: none"> ■ aktive Sitzklimatisierung ■ Hydraulisch 300 cm hoch- und 260 cm vorfahrbare Kabine E300/260 ■ Kabinenverstellung Skylift 700 ■ Kabinenverstellung Skylift 900 ■ Standheizung mit Zeitschaltuhr ■ Kabinen Aktivkohlefilter ■ Frontscheibe aus Panzerglas ■ Dachfenster aus Panzerglas ■ Sicherheitsverglasung seitlich und hinten ■ Bodenscheibe für bessere Sicht ■ Sonnenrollo für Dachfenster und Frontscheibe ■ Dachschtutzgitter ■ FOPS-Dachschtutzgitter ■ Frontschutzgitter ■ Radio mit Lautsprechern ■ Vergrößerte Industriekabine mit ungeteilter Frontscheibe aus Panzerglas ■ Mastercab Großraum-Hafenkabine mit zweitem Sitz |

ARBEITSAUSRÜSTUNG

| | |
|--------------|--|
| Konstruktion | Jahrzehntelange Erfahrung, modernste Computersimulation, Höchstmaß an Stabilität und Lebensdauer, Lagerstellen groß dimensioniert und wartungsarm, abgedichtete Spezial-Lagerbüchsen, präzisionsbearbeitet, Schnellwechsellkupplungen an den Anschlüssen Greifer auf/zu/drehen |
| Zylinder | Hydraulikzylinder mit hochwertigen Dichtungs- und Führungselementen, Endlagendämpfung, Lagerstellen abgedichtet |
| Optionen | <ul style="list-style-type: none"> ■ Kugelhähne an den Hydraulikleitungen für einfachen und schnellen Greiferwechsel ■ Seeklimanahe Lackierung ■ Seeklimanahe Beschichtung aller Zylinder, vernickelt und verchromt ■ Schwimmstellung der Ausrüstung ■ Hubbegrenzung /Stielbegrenzung einstellbar ■ LED-Beleuchtung ■ Kamera am Stiel |

UNTERWAGEN

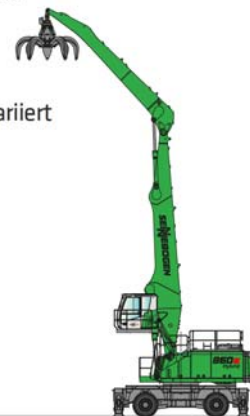
| | |
|-----------------|--|
| Konstruktion | Mobilunterwagen mit integrierter 4-Punkt-Pratzenabstützung, Lenkachse als hydraulisch feststellbare Pendelachse, Pendelachsylinder mit Rohrbruchsicherheitsventilen, Typ MP71 |
| Antrieb | Allradantrieb über Verstellhydraulikmotor mit direkt angebautem, automatisch wirkendem Bremsventil und 2-Stufen-Lastschaltgetriebe Planetenachsen mit integriertem Lenkzylinder, Betriebsbremse im 2-Kreis-System |
| Parkbremse | Lamellenbremse, über Federn wirkend |
| Bereifung | Vollgummibereifung 14.00-24 , 8-fach |
| Geschwindigkeit | 0-5,4 km/h Stufe I, 0-10 km/h Stufe II |
| Optionen | <ul style="list-style-type: none"> ■ Vollgummibereifung 16.00-25, 8-fach ■ Einzelbetätigung der Abstützungen für festen Stand bei unebenen Untergrund ■ Schutz für Fahrtrieb ■ Rangierkupplung ■ MP80: Vollgummibereifung 23,5-25, 4-fach ■ M5120: Vollgummibereifung 23,5-25, 4-fach |

ELEKTROANTRIEB eGREEN

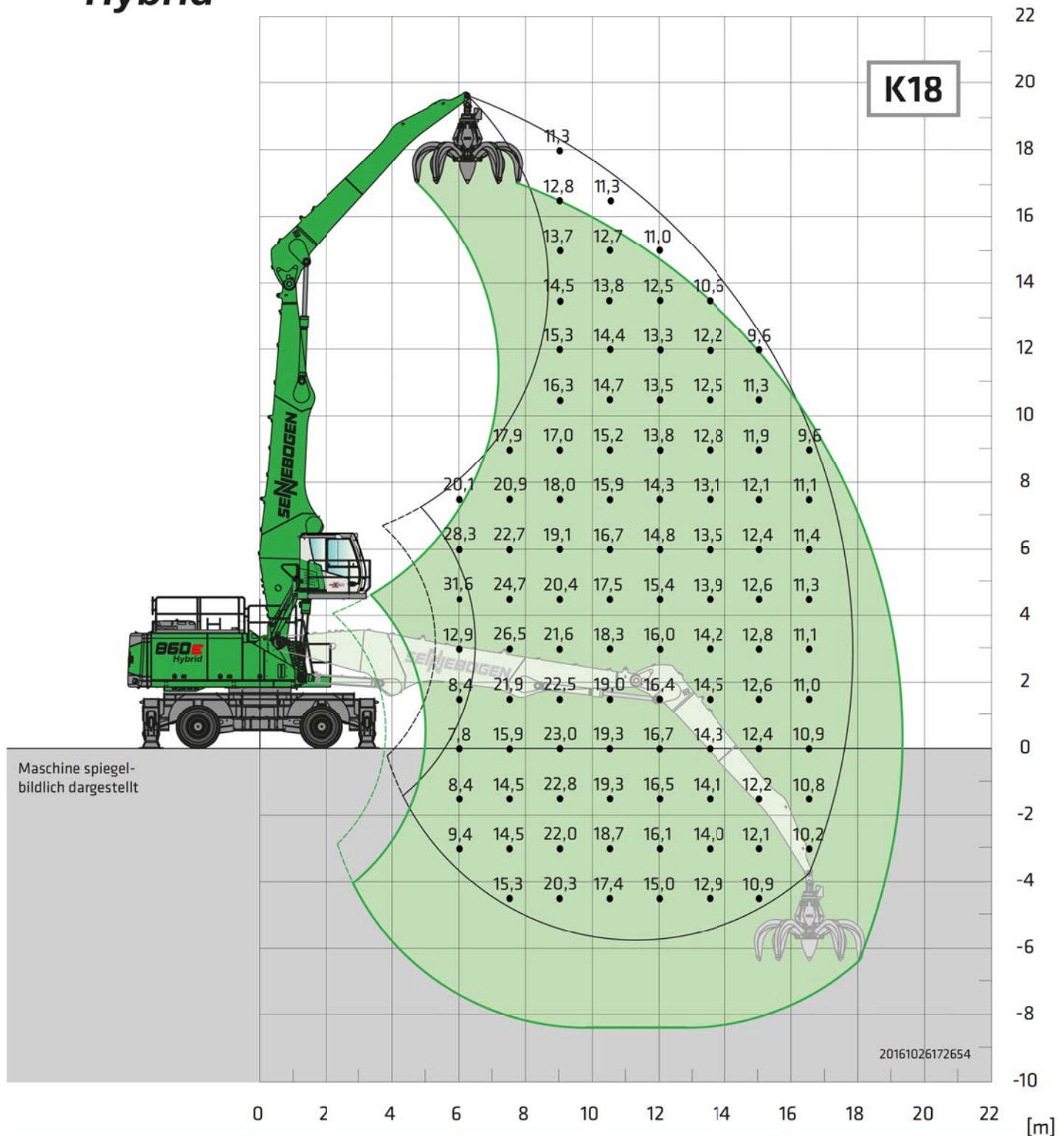
| | |
|--------|--|
| Option | <ul style="list-style-type: none"> ■ Leistung: 250 kW / 400 Volt / 50 Hz ■ Gesamt-Anschlussleistung 410 kVA, maschinenseitige Absicherung 500 A (alternativ 630 A mit Magnetanlage) bei 400 V - Motoranlauf über Stern-Dreieckschaltung ■ Vorteile: Niedrigste Betriebskosten, geräuscharmes und quasi vibrationsfreies Arbeiten, lange Lebensdauer der Hydraulikkomponenten |
|--------|--|

EINSATZGEWICHT

| | |
|---------|---|
| Masse | ca. 79.000 kg Basismaschine 860 M mit Arbeitsausrüstung K18 und 3000 l Mehrschalengreifer |
| Hinweis | Das Einsatzgewicht variiert je nach Ausführung. |



860E Traglastwerte Hybrid



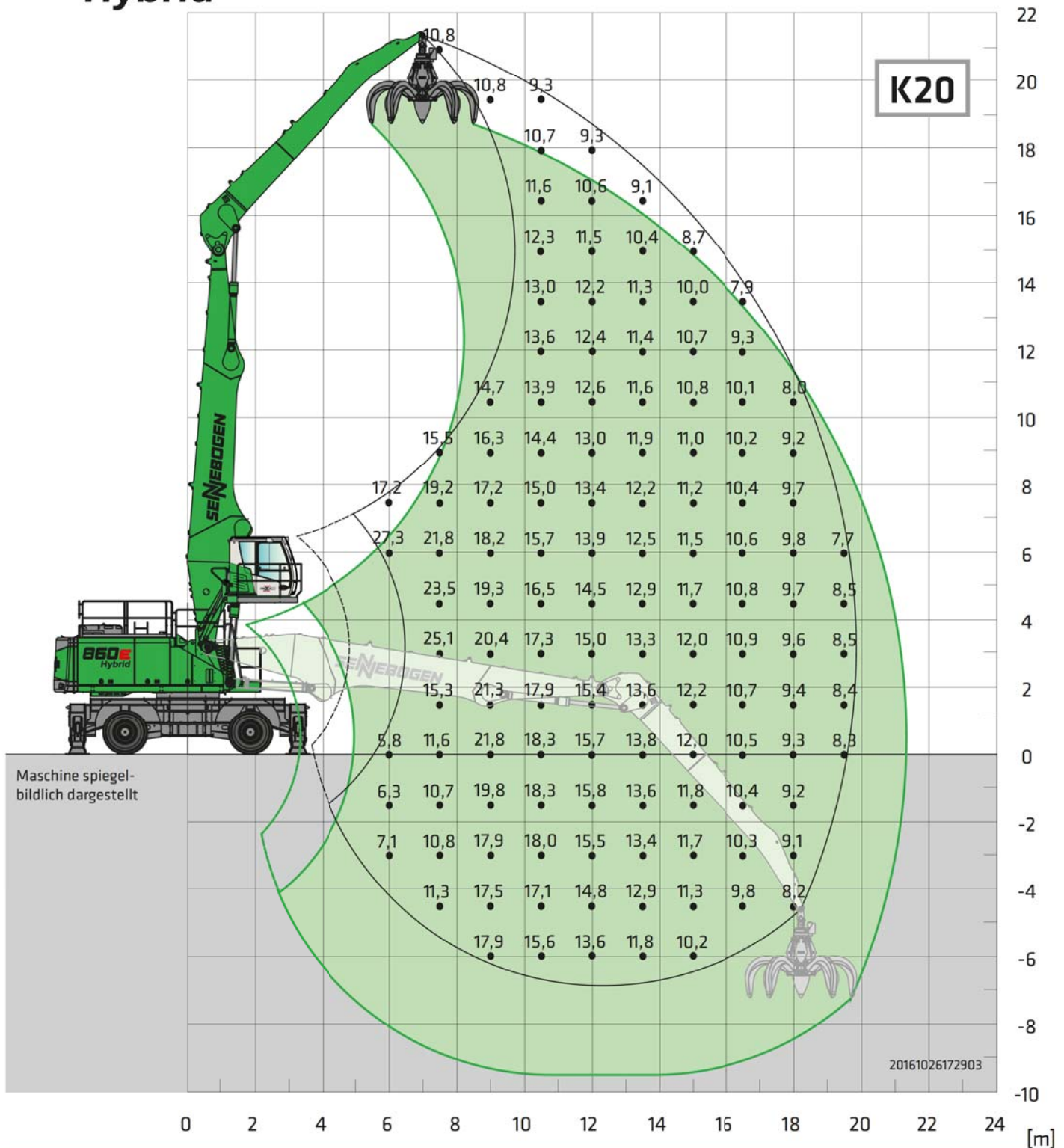
Unterwagen **MP71**

Kompaktausleger **10,8 m**
Ladestiel **7,8 m**

Kabine **maXcab E270,**
hydraulisch hochfahrbar

Alle Werte sind in Tonnen (t) angegeben und betragen gemäß ISO 10567 75% der statischen Kipplast bzw. 87% der hydraulischen Hubkraft und gelten nach Erreichen der erforderlichen Betriebstemperatur im Green Hybrid System. Sie gelten auf festem und ebenem Untergrund 360° schwenkbar. Arbeitsgeräte wie Mehrschalengreifer, Magnet etc. sind Teil der Traglast. Hydraulikbagger im Hebezeugbetrieb sind gemäß der harmonisierten EU-Norm EN 474-5 mit Rohrbruchsicherungen an den Hubzylindern und einer Überlastwarneinrichtung auszurüsten.

860E Traglastwerte Hybrid



Unterwagen **MP71**

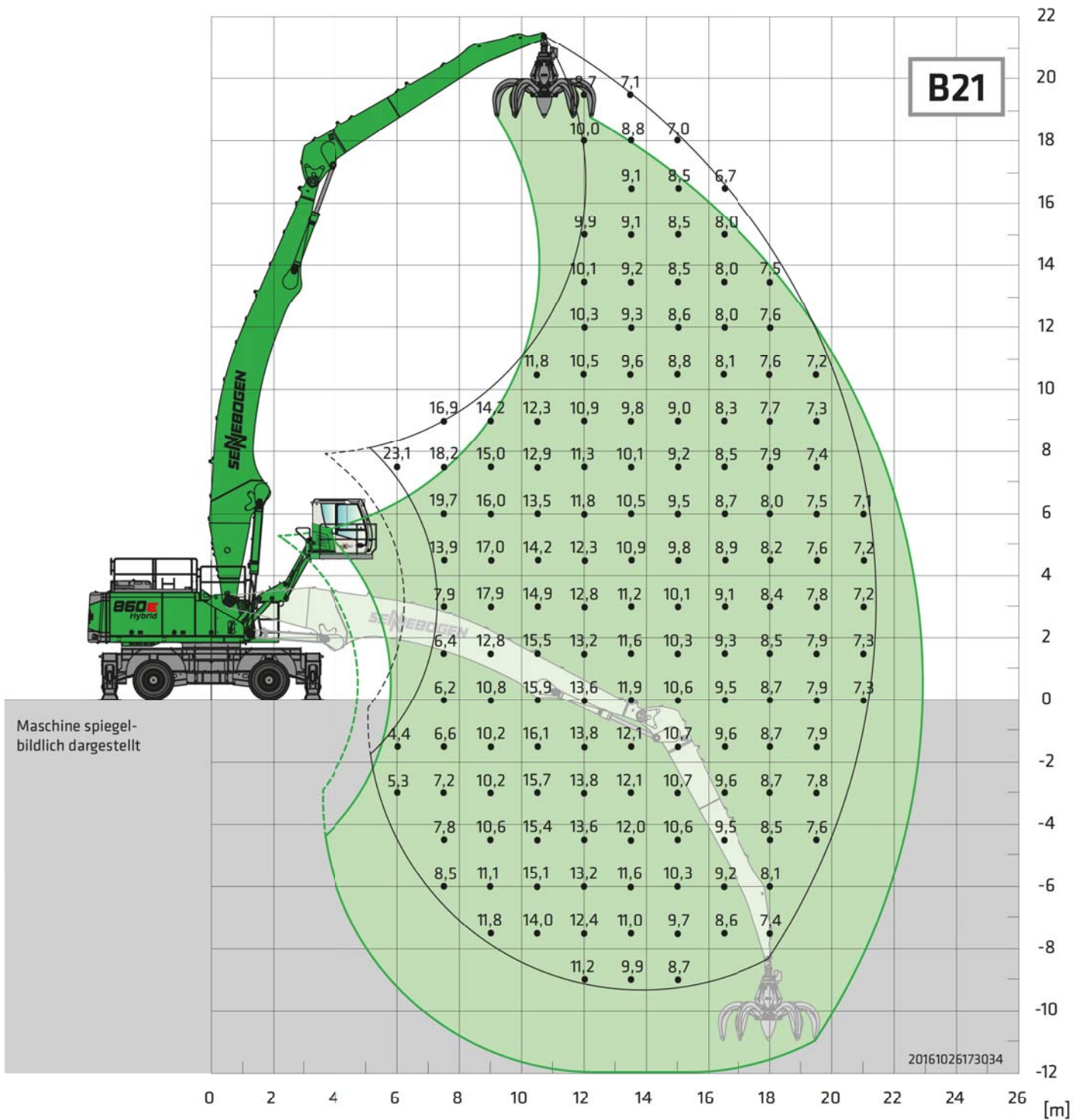
Kompaktausleger
Ladestiel

11,8 m
8,8 m

Kabine **maXcab E270,**
hydraulisch hochfahrbar

Alle Werte sind in Tonnen (t) angegeben und betragen gemäß ISO 10567 75% der statischen Kipplast bzw. 87% der hydraulischen Hubkraft und gelten nach Erreichen der erforderlichen Betriebstemperatur im Green Hybrid System. Sie gelten auf festem und ebenem Untergrund 360° schwenkbar. Arbeitsgeräte wie Mehrschalengreifer, Magnet etc. sind Teil der Traglast. Hydraulikbagger im Hebezeugbetrieb sind gemäß der harmonisierten EU-Norm EN 474-5 mit Rohrbruchsicherungen an den Hubzylindern und einer Überlastwarneinrichtung auszurüsten.

860E Traglastwerte Hybrid



Unterwagen **MP71**

Kompaktausleger
Ladestiel

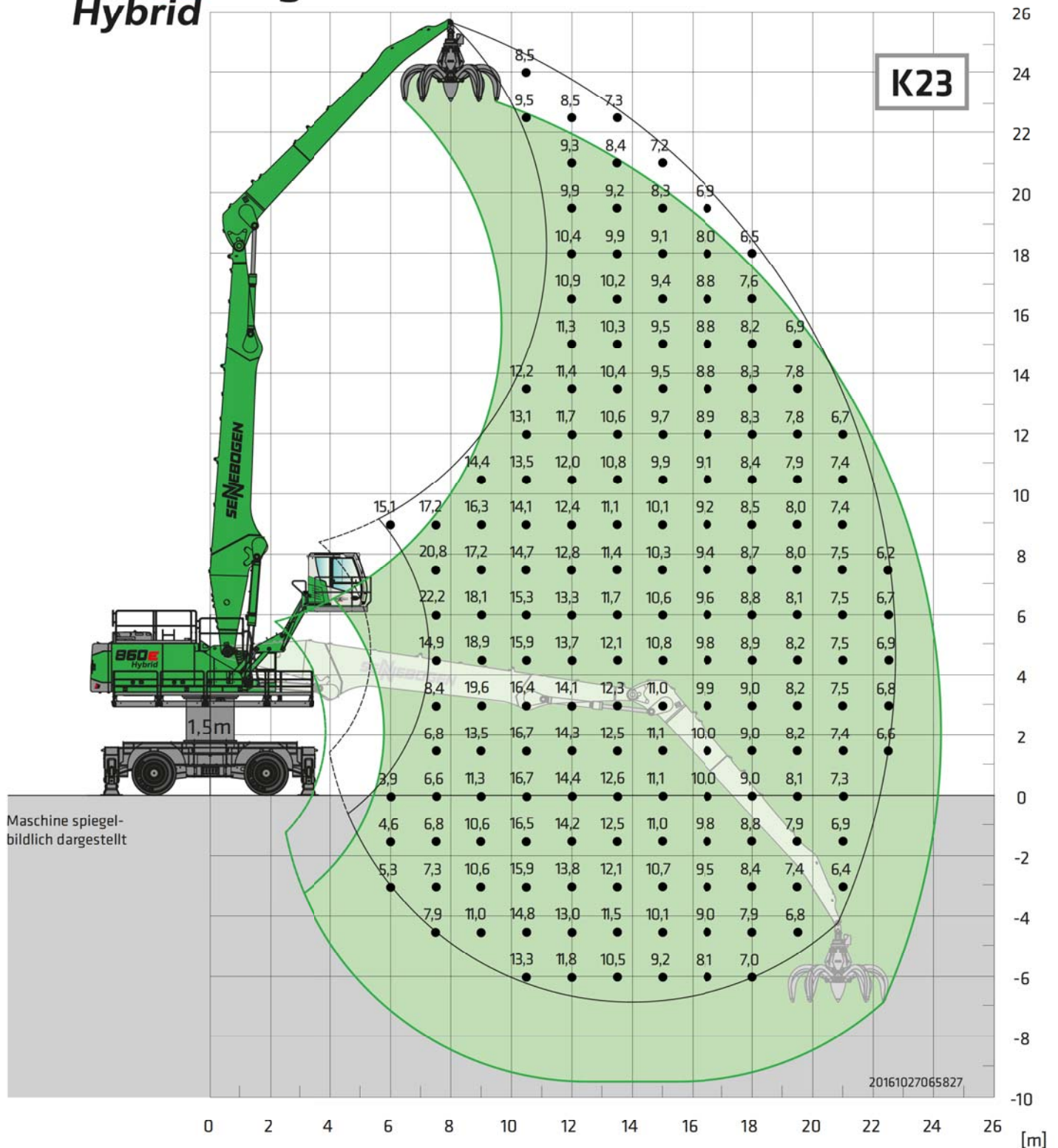
13,8 m
8,8 m

Kabine **maXcab E300/260,**
hydraulisch hoch- und vorfahrbar

Alle Werte sind in Tonnen (t) angegeben und betragen gemäß ISO 10567 75% der statischen Kipplast bzw. 87% der hydraulischen Hubkraft und gelten nach Erreichen der erforderlichen Betriebstemperatur im Green Hybrid System. Sie gelten auf festem und ebenem Untergrund 360° schwenkbar. Arbeitsgeräte wie Mehrschalengreifer, Magnet etc. sind Teil der Traglast. Hydraulikbagger im Hebezeugbetrieb sind gemäß der harmonisierten EU-Norm EN 474-5 mit Rohrbruchsicherungen an den Hubzylindern und einer Überlastwarneinrichtung auszurüsten.

860E Traglastwerte

Hybrid

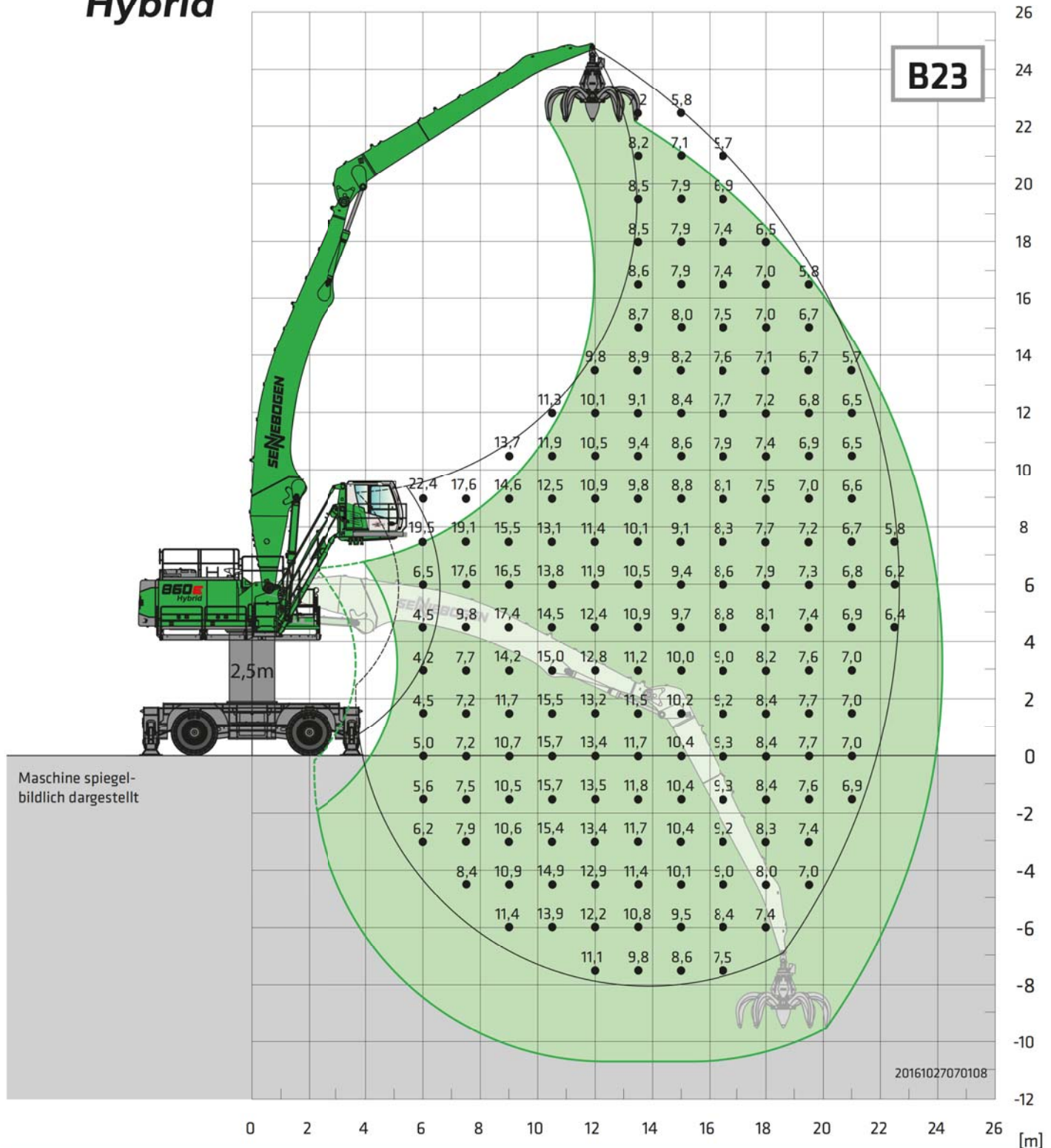


Unterwagen Pylon MP71 1,5 m
 Kompaktausleger Ladestiel 13,5 m 10,2 m
 Kabine maXcab E300/260, hydraulisch hochfahrbar

Alle Werte sind in Tonnen (t) angegeben und betragen gemäß ISO 10567 75% der statischen Kipplast bzw. 87% der hydraulischen Hubkraft und gelten nach Erreichen der erforderlichen Betriebstemperatur im Green Hybrid System. Sie gelten auf festem und ebenem Untergrund 360° schwenkbar. Arbeitsgeräte wie Mehrschalengreifer, Magnet etc. sind Teil der Traglast. Hydraulikbagger im Hebezeugbetrieb sind gemäß der harmonisierten EU-Norm EN 474-5 mit Rohrbruchsicherungen an den Hubzylindern und einer Überlastwarnrichtung auszurüsten.

860E Traglastwerte

Hybrid

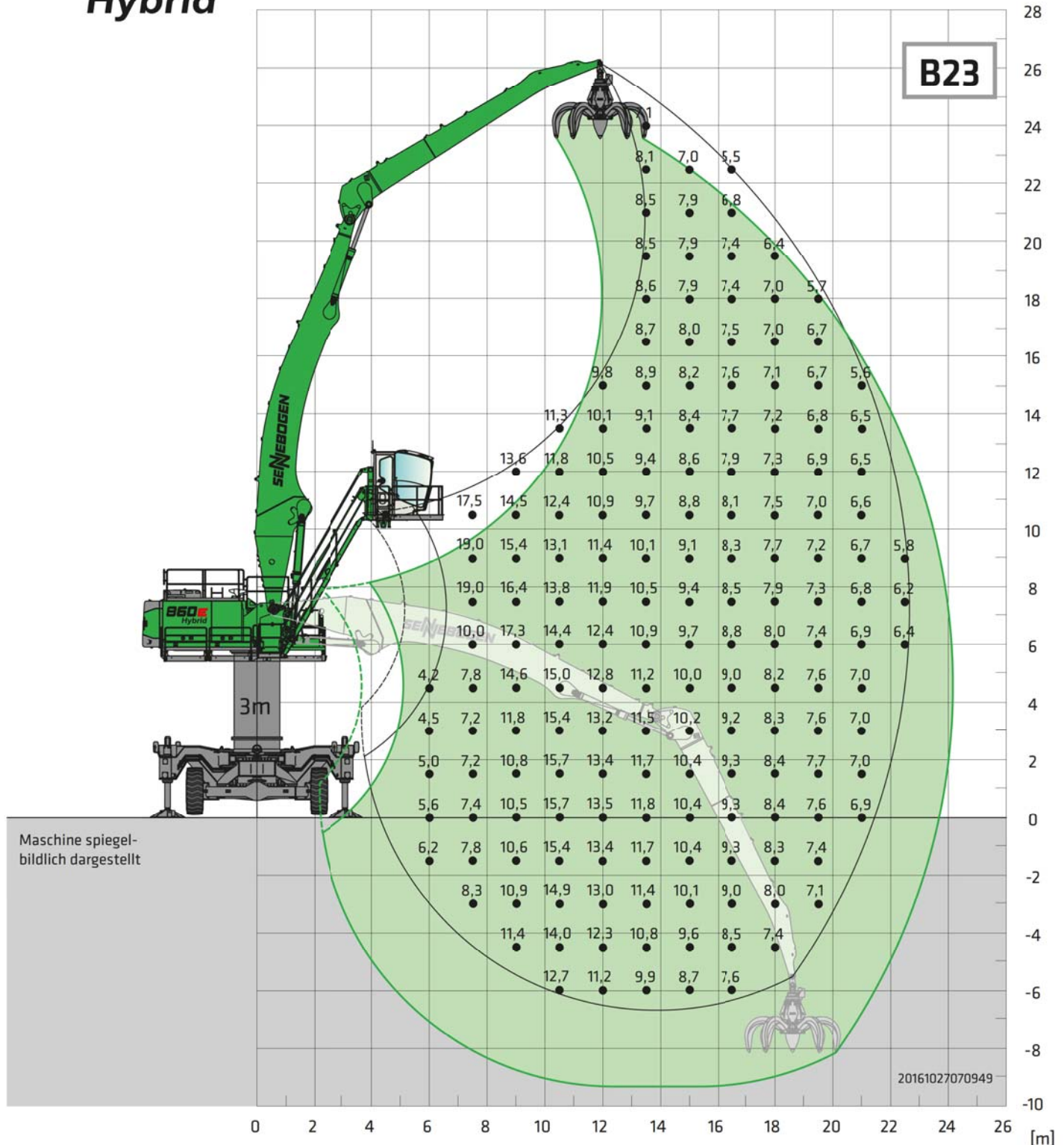


| | | | | | |
|-------------------------|----------------------|----------------------------------|-------------------------|---------------|---|
| Unterwagen Pylon | MP80 2,5 m | Kompaktausleger Ladestiel | 13,8 m 10,2 m | Kabine | maXcab Skylift 700, hydraulisch hochfahrbar |
|-------------------------|----------------------|----------------------------------|-------------------------|---------------|---|

Alle Werte sind in Tonnen (t) angegeben und betragen gemäß ISO 10567 75% der statischen Kipplast bzw. 87% der hydraulischen Hubkraft und gelten nach Erreichen der erforderlichen Betriebstemperatur im Green Hybrid System. Sie gelten auf festem und ebenem Untergrund 360° schwenkbar. Arbeitsgeräte wie Mehrschalengreifer, Magnet etc. sind Teil der Traglast. Hydraulikbagger im Hebezeugbetrieb sind gemäß der harmonisierten EU-Norm EN 474-5 mit Rohrbruchsicherungen an den Hubzylindern und einer Überlastwarneinrichtung auszurüsten.

860E Traglastwerte

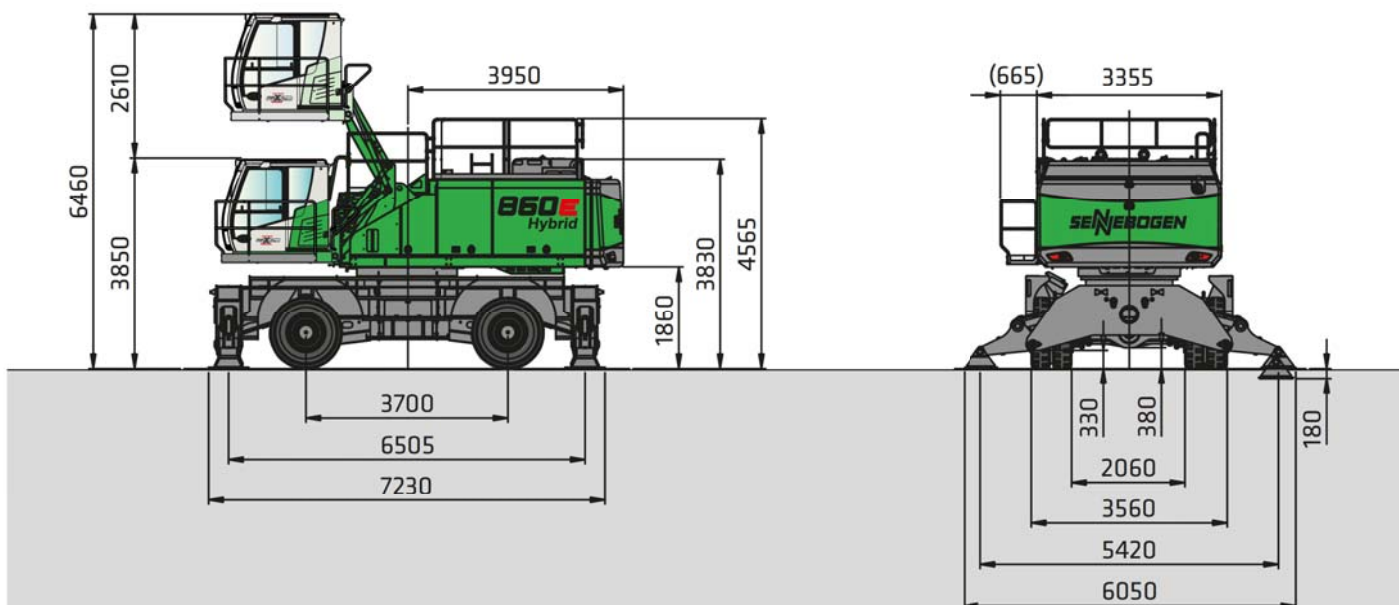
Hybrid



| | | | | | |
|------------------|----------------|------------------------------|------------------|--------|---|
| Unterwagen Pylon | MS120 3,0 m | Kompaktausleger Ladestiel | 13,8 m 10,2 m | Kabine | Mastercab Skylift 900, hydraulisch hochfahrbar |
|------------------|----------------|------------------------------|------------------|--------|---|

Alle Werte sind in Tonnen (t) angegeben und betragen gemäß ISO 10567 75% der statischen Kipplast bzw. 87% der hydraulischen Hubkraft und gelten nach Erreichen der erforderlichen Betriebstemperatur im Green Hybrid System. Sie gelten auf festem und ebenem Untergrund 360° schwenkbar. Arbeitsgeräte wie Mehrschalengreifer, Magnet etc. sind Teil der Traglast. Hydraulikbagger im Hebezeugbetrieb sind gemäß der harmonisierten EU-Norm EN 474-5 mit Rohrbruchsicherungen an den Hubzylindern und einer Überlastwarneinrichtung auszurüsten.

860E Maße Hybrid

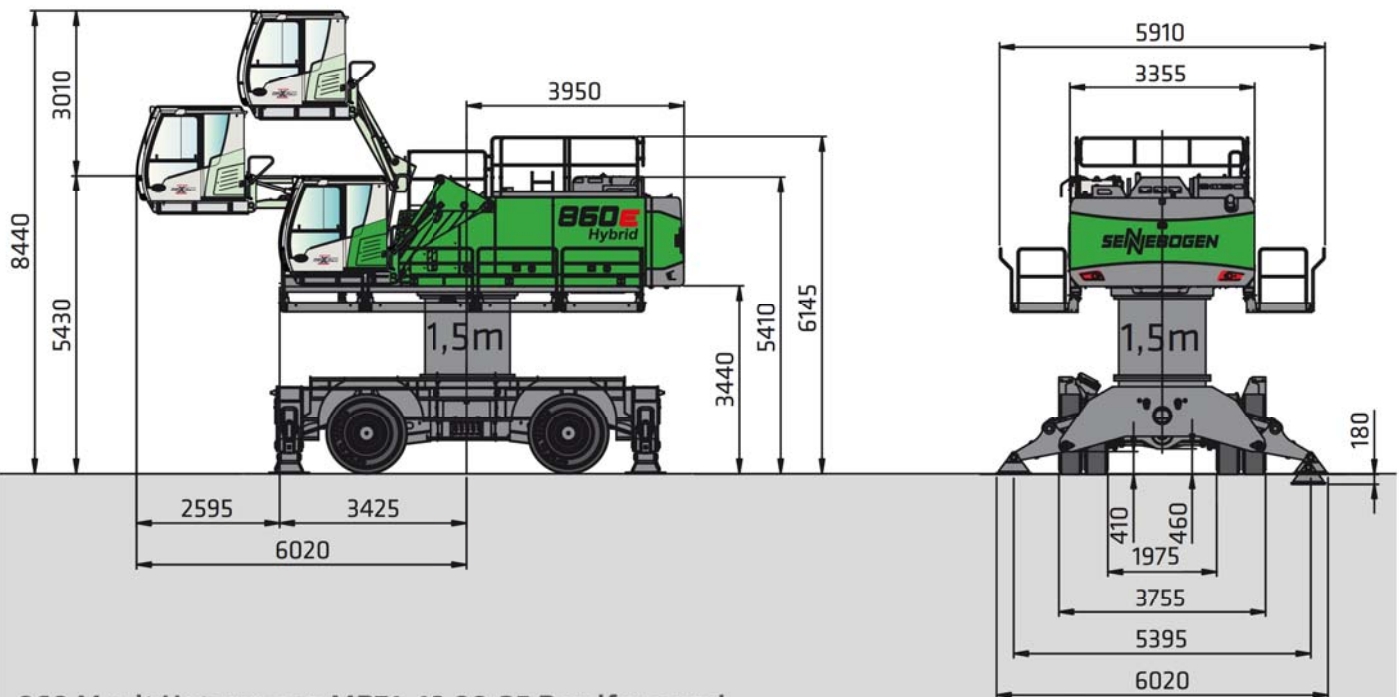


860 M mit Unterwagen MP71 und hydraulisch hochfahrbarer Kabine maXcab E270

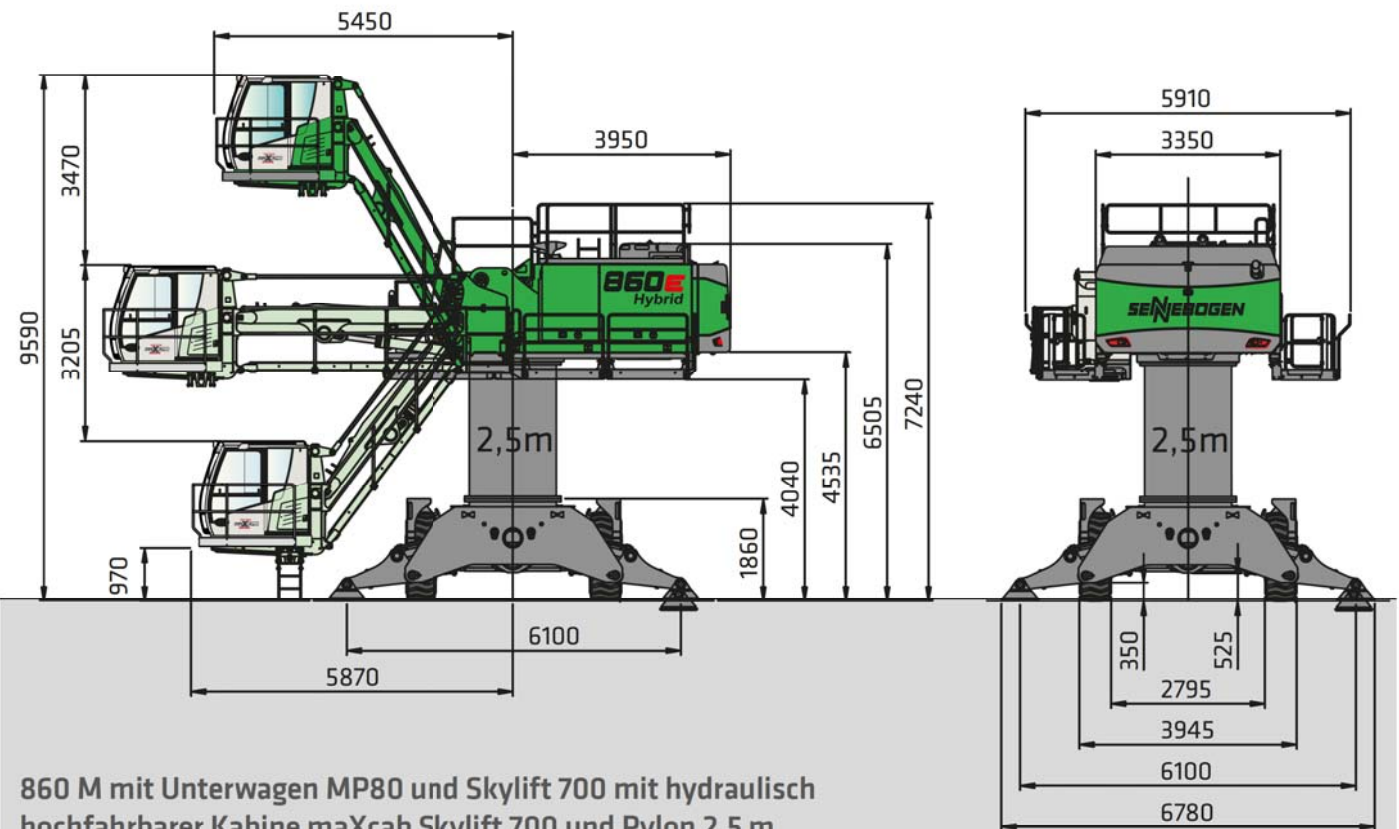


860 M mit Unterwagen MP71 und hydraulisch hoch- und vorfahrbarer Kabine maXcab E300/260

860E Maße Hybrid

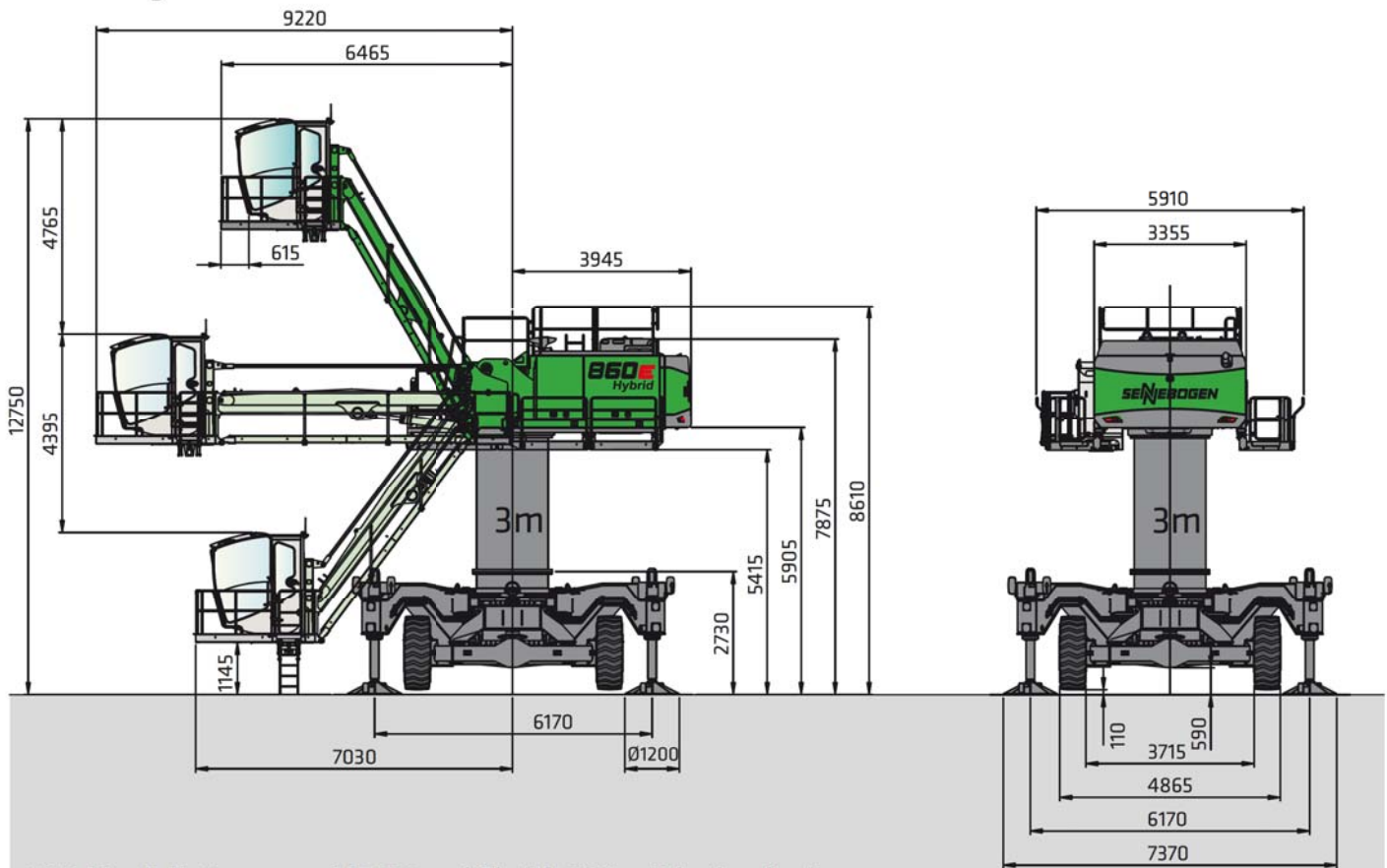


860 M mit Unterwagen MP71, 16.00-25 Bereifung und hydraulisch hochfahrbarer Kabine maXcab E300/260 und Pylon 1,5 m

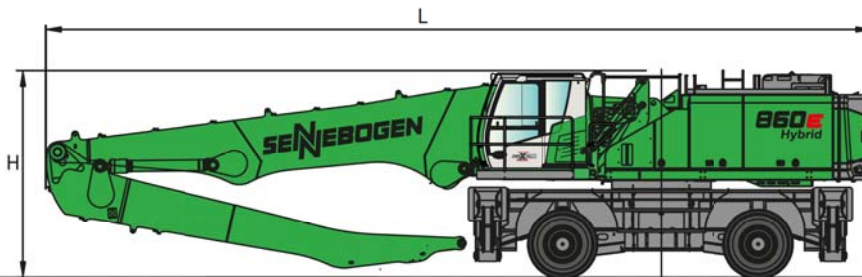


860 M mit Unterwagen MP80 und Skylift 700 mit hydraulisch hochfahrbarer Kabine maXcab Skylift 700 und Pylon 2,5 m

860E Transportmaße Hybrid



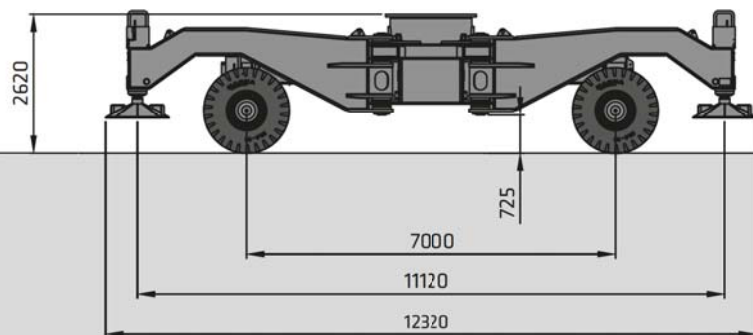
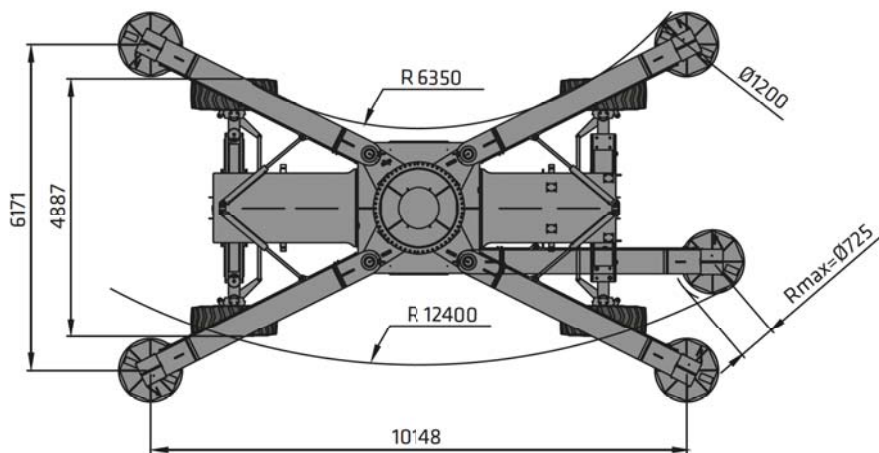
860 M mit Unterwagen MS120 und Skylift 900 mit hydraulisch hochfahrbarer Kabine Mastercab und Pylon 3,0 m



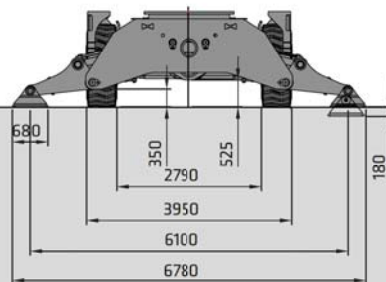
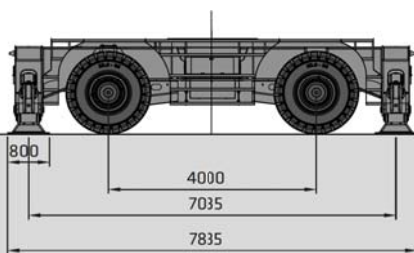
860 M mit Unterwagen MP71

| | Kompaktausleger | Ladestiel | Transportlänge (L) | Transporthöhe (H) |
|-----|-----------------|-----------|--------------------|-------------------|
| K18 | 10,8 m | 7,8 m | 15,75 m | 4,10 m |
| K20 | 11,8 m | 8,8 m | 16,60 m | 4,10 m |
| B21 | 13,5 m | 8,8 m | 18,30 m | 3,90 m* |
| K23 | 13,5 m | 10,2 m | 18,30 m | 3,95 m* |
| B23 | 13,8 m | 10,2 m | 18,60 m | 4,10 m* |

860E Maße Hybrid

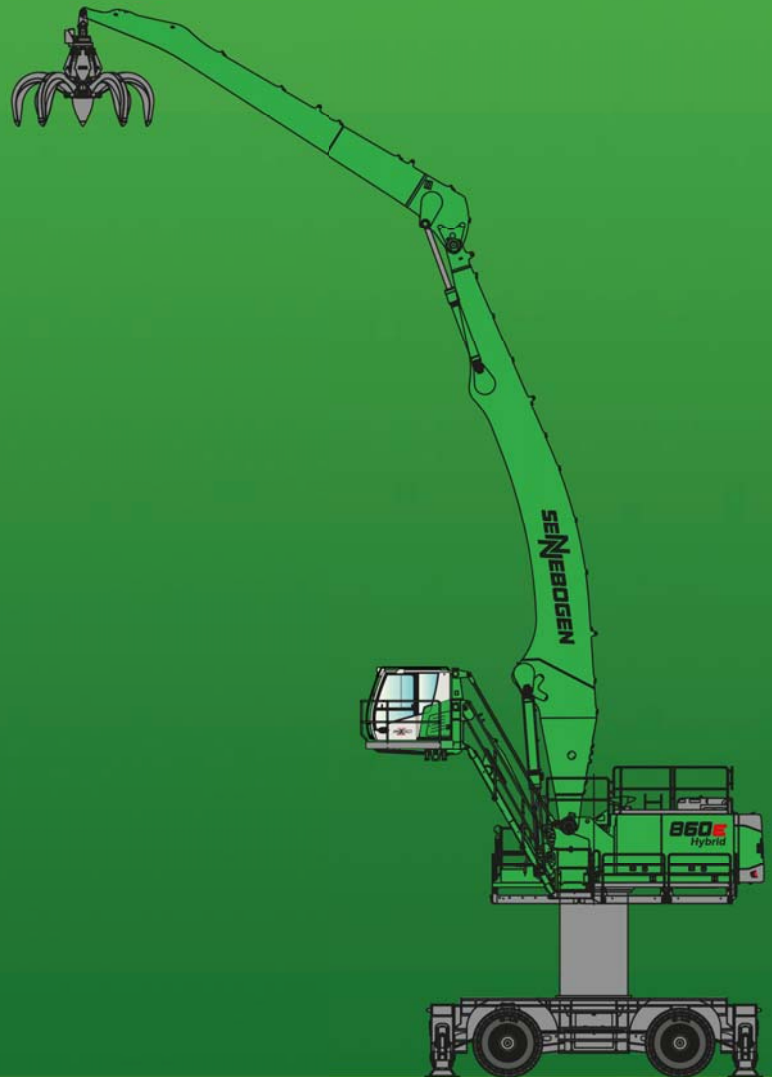


Unterwagen MS 120



Unterwagen MP80

860E Hybrid



Dieser Katalog beschreibt Maschinenmodelle, Ausstattungsumfänge einzelner Modelle und Konfigurationsmöglichkeiten (Serienausstattung und Sonderausstattung) der von der SENNEBOGEN Maschinenfabrik GmbH gelieferten Maschinen. Geräteabbildungen können Sonder- und Zusatzausstattungen enthalten. Je nach Land, in das die Maschinen geliefert werden, können Abweichungen von der Ausstattung möglich sein, insbesondere bzgl. der Serien- und Sonderausstattung. Alle verwendeten Erzeugnisbezeichnungen können Marken der SENNEBOGEN Maschinenfabrik GmbH oder anderer, zuliefernder Unternehmen sein, deren Benutzung durch Dritte für deren Zwecke die Rechte der Inhaber verletzen kann. Bitte informieren Sie sich bei Ihrem SENNEBOGEN Vertriebspartner vor Ort über die angebotenen Ausstattungsvarianten. Gewünschte Leistungsmerkmale sind nur dann verbindlich, wenn sie bei Vertragsschluss ausdrücklich vereinbart werden. Liefermöglichkeiten und technische Änderungen vorbehalten. Alle Angaben sind ohne Gewähr. Ausstattungsänderungen und Weiterentwicklungen vorbehalten. © SENNEBOGEN Maschinenfabrik GmbH, Straubing/Deutschland. Nachdruck, auch auszugsweise, nur mit schriftlicher Genehmigung der SENNEBOGEN Maschinenfabrik GmbH, Straubing/Deutschland.


SENNEBOGEN

SENNEBOGEN
Maschinenfabrik GmbH
Sennebogenstraße 10
94315 Straubing, Germany

Tel. +49 9421 540-144/146
Fax +49 9421 43 882
marketing@sennebogen.de

BestellNr. / Item No. 299093
860M-E-021715

GO FOR GREEN

 www.sennebogen.com