

SENEBOGEN

VORLÄUFIG

UMSCHLAG- MASCHINE

824G



Mobil bis 26,3 t / Raupe bis 27,1 t



12 m



118 kW

Abgasstufe V

Das Multitalent.

Mit seiner Reichweite von 12 m ist der 824 G ein universal einsetzbares Multitalent auf dem Recycling- und Schrottplatz. In dem herausfordernden Arbeitsumfeld überzeugt die robuste Maschine mit maximaler Leistungsfähigkeit trotz niedrigen Verbrauchs und meistert jede Verlade- und Sortierarbeit. Dabei sorgt die hochfahrbare Komfortkabine für einen angenehmen Arbeitsplatz mit bester Sicht auf die Umgebung.

Höchste Effizienz

Große Systemleistung, gepaart mit einer optimierten Hydraulik, für einen herausragenden Wirkungsgrad.

Arbeitsicherheit

Durch die präzise gesteuerten Bewegungen und die zahlreichen Sicherheitsfeatures arbeiten Sie sorglos und sicher.

Maximaler Komfort

Die großzügige Kabine ist auf die Bedürfnisse der Bediener ausgelegt – bequem, geräumig und mit durchdachten Details.

Langlebige Investition

Die G-Serie zeichnet sich durch robuste Komponenten und intelligentes Maschinendesign aus: zum langfristigen Werterhalt der Maschine, auch bei anspruchsvollen Dauereinsätzen.

Wartung & Service

Intelligentes Flottenmanagement und Überwachung des Maschinenzustands über das SENtrack-Telematiksystem sowie einzigartige Zugänglichkeit zu Maschinenkomponenten.

Modulare Vielfalt

Einzigartige Maschinenvielfalt – wir bauen die perfekte Maschine, abgestimmt auf die Anforderung Ihres Einsatzes.



EIN MODULARER AUFBAU. VIELE EINSATZBEREICHE.

WIE SIEHT IHRE MASCHINE AUS?

AUSRÜSTUNGEN



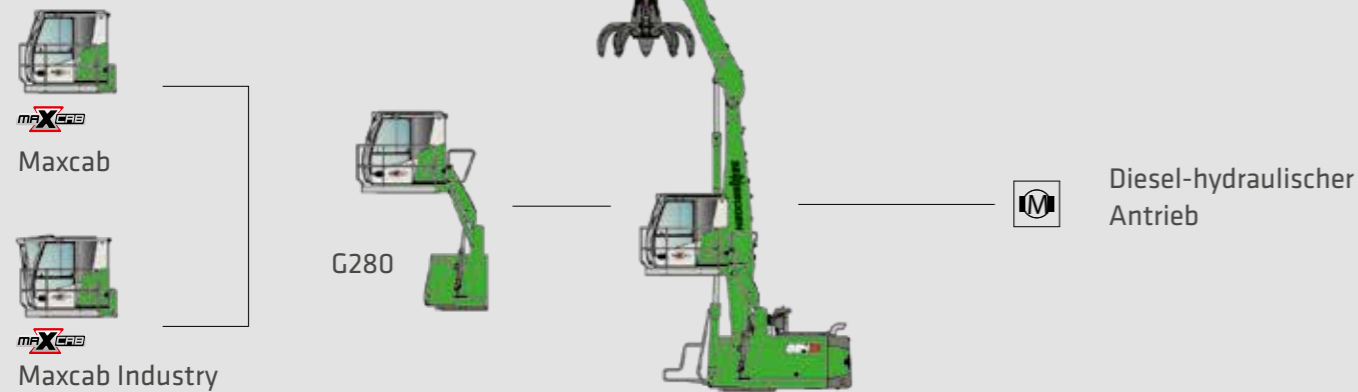
K = Kompaktausleger
ULM = Ausrüstung mit Umlenkmechanismus, z. B. für Sortiergreifer

Konfigurieren Sie Ihre individuelle Maschine aus unserem modularen Baukastensystem. Die große Vielfalt an Lösungen, die wir auf diese Weise realisieren, ist weltweit einzigartig.



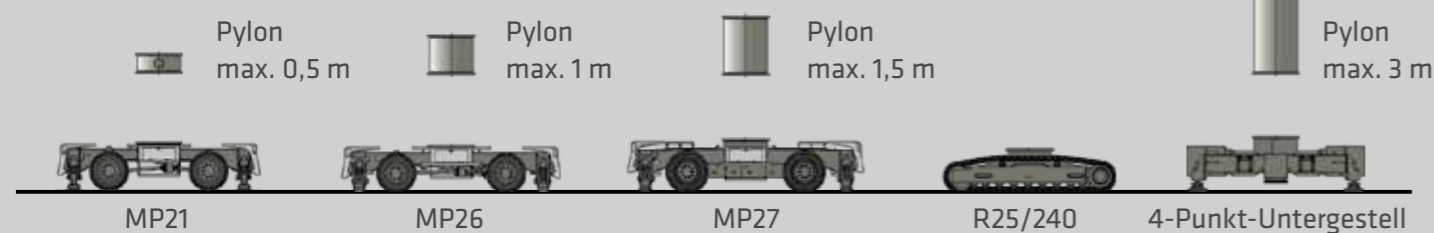
KABINE

KABINENERHÖHUNG



OBERWAGEN

UNTERWAGEN



INDIVIDUELL KONFIGURIERBAR

Mehr als 16.000 einzigartige Umschlag-Lösungen sind durch SENNEBOGENs modularen Maschinenaufbau realisierbar – jetzt Video ansehen!

www.sennebogen.com/versatility

MAXIMALER KOMFORT.



/// Alles im Blick

In der geräumigen Kabine mit Panorama-Aussicht überblicken Sie ganz praktisch Ihren Arbeitsbereich. Unterstützung erhalten Sie dabei durch Sicherheitskameras und überwachen den Gefahrenbereich bequem über das Monitor-system der Kabine.

/// Einfache Steuerung

Das intelligente SENCON Steuerungssystem gibt Ihnen einfach und schnell Feedback über den Zustand der Maschine. Durch die intuitiv bedienbare Nutzer-oberfläche war es nie so einfach, Energieverbrauch und Auslastung zu überwachen, die gewünschten Arbeitsmodi anzusteuern und einen Beitrag zur Senkung der Betriebskosten zu leisten.

/// Angenehmes Raumklima

Ob in wärmeren Gebieten oder bei Minusgraden dürfen Sie dank Heiz-Klimasystem täglich einen wohltemperierten Arbeitsplatz betreten und können sich bei der Arbeit auf das Wesentliche konzentrieren.

/// Individuelle Fahrerprofile

Personalisieren und speichern Sie die Einstellungen für den jeweiligen Fahrer: Einsteigen - loslegen.

/// Für Ihre Gesundheit

Durch den rückschonenden Kom-fortsitz mit verstärkter Federung, die verstellbaren Armlehnen und op-timal angeordnete Bedienelemente geht die tägliche Arbeit noch leichter von der Hand. Mit der komfortablen Bedientastatur erreichen Sie viele Funktionen nun noch schneller und die ergonomischen Joysticks liegen angenehm in der Hand – dafür gab es sogar einen Design-Award!

„Mit der neuen Maxcab haben wir erneut Kundenwünsche umgesetzt: für höchsten Bedienkomfort.“

CORNELIUS STROBL,
Leiter Geschäftseinheit Schrott
und Recycling



**DIE NEUE
MAXCAB**

störungsfreie Sicht
Panzer-glas-Frontscheibe
serienmäßig
intuitive Bedienung

MAXCAB

SERIEN-
AUSSTATTUNG
G-SERIE

FUHRPARK- MANAGEMENT FÜR PROFIS

SENtrack

1. Service-Kosten senken

Über den Dashboard-Zugriff überwachen Sie die Maschine und ihre wichtigsten Betriebsparameter (Temperaturen, Verbrauch). Falls Kennzahlen signifikant vom Sollwert abweichen, erfolgt unmittelbar eine Information an den Betreiber.

2. Verbrauch reduzieren

Tagesaktuell haben Sie Einsicht in die Prozesse Ihres Fuhrparks: Ganz einfach identifizieren und optimieren Sie Leerlaufzeiten der Maschinen oder ändern Einstellungsparameter bei Unterlast, um so den Verbrauch zu reduzieren.

„Wie wäre es, wenn Sie mit nur einem Klick Echtzeitdaten von all Ihren Maschinen empfangen und so Ihre Produktivität steigern könnten? Mit dem Telematiksystem SENtrack von SENNEBOGEN ist dies möglich. In der G-Serie ist das Monitoring-Tool nun serienmäßig verbaut!“

3. Produktivität verbessern

Mit nur wenigen Klicks erkennen und optimieren Sie die Auslastung der Maschinen, können ggf. Fahrstrecken analysieren und dadurch Prozesse gewinnbringend umgestalten.

4. Investition absichern

Praktische Alarmmeldungen informieren Sie über kritische Zustände der Maschine. Bei irregulären Bewegungen lässt sich die Maschine zudem bequem aus der Ferne deaktivieren.



WARTUNG UND SERVICE.

KEEP IT SIMPLE. MIT BEHERRSCHBARER TECHNIK.



Zuverlässige und sinnvolle Technik macht das Leben leichter. Wir setzen dort auf Hydraulik, Elektrik und Elektronik, wo sie ihren größten Nutzen entfalten.



Wir machen Sie glücklich, nicht abhängig. Mit kostengünstigen Bauteilen und wenigen Handgriffen setzen Sie Ihre Maschine selbst instand.



Die zentralen Elektroverteiler und Elektronikmodule erleichtern Wartung und Service, und sind dank der großdimensionierten E-Box vor Umwelteinflüssen geschützt.



Das SENCON Steuerungssystem unterstützt Sie bei der Diagnose, sodass Ihre Maschine schnell wieder verfügbar ist.

Alle Wartungs- und Servicepunkte sind übersichtlich angeordnet und gut erreichbar. Die eindeutige Kennzeichnung der Bauteile macht die Orientierung einfach.

TECHNISCHE DATEN, AUSSTATTUNG

MASCHINENTYP

MODELL (TYP) 824 G

DIESELMOTOR

TYP	Stufe V: Cummins B4.5 Motor-Nennleistung 123 kW/2200 min ⁻¹ Betriebspunkt Standard 123 kW/2200 min ⁻¹ Betriebspunkt ECO 126 kW/2000 min ⁻¹ Leerlauf-Stopp-Automatik
KÜHLUNG	Ladeluftkühlung, Kühlmittelkühlung
HUBRAUM	4,5 l
ZYLINDER-ZAHL	4
BATTERIEN	2 x 110 Ah / 750 A, Batterietrennschalter
ELEKTRISCHE ANLAGE	24 V
OPTIONEN	Motorblockvorwärmung Elektrische Betankungspumpe Fremdstartpole Zyklon-Vorabscheider für Einsätze mit hoher Staubbelastung

TANKINHALTE

KRAFTSTOFF 300 l

AD BLUE 30 l

HYDRAULIK-TANK 240 l

KÜHLMITTEL ca. 40 l

MOTORÖL ca. 18 l

ZENTRALSCHMIERANLAGE Automatische Zentralschmierung für Ausrüstung und Drehkranzlaufbahn, Anzeige von Stör- und Leermeldung über SENCON

OBERWAGEN

BAUART Verwindungssteife Kastenbauweise, präzisionsbearbeitet, Stahlbuchsen für Auslegerlagerung, servicefreundliche Konzeption, in Längsrichtung eingebauter Motor

KÜHLSYSTEM Kühlanlage mit einem hydraulisch angetriebenen Lüfter für Kühlmittelkühlung, Ladeluftkühlung und Hydraulikölkühlung bedarfsgerechte, thermostatische Regelung, inkl. Lüfterumkehr

OPTIONEN	LED-Lichtpaket Positionierbremse über Fußpedal Feuerlöscher Tieftemperaturpaket Hydrauliktankvorwärmung Magnetgenerator 15 kW Zusatzballast 1 t Umlaufendes Oberwagengeländer Trittrost mit Geländer neben Kabine Rundumleuchten und Warnhupen
----------	---

Batterietrennschalter bequem erreichbar am Fahrersitz



TECHNISCHE DATEN, AUSSTATTUNG

HYDRAULIKSYSTEM

Load Sensing / LUDV Hydrauliksystem, elektrohydraulisch vorgesteuerte Arbeitsfunktionen

BETRIEBS-DRUCK bis 350 bar

STEUERUNG Proportionale, feinfühligere, elektrische Ansteuerung der Bewegungen, 2 elektronische Joysticks für die Arbeitsfunktionen, Zusatzfunktionen über Schalter und Fußpedale

SICHERHEIT Hydraulikkreise mit Sicherheitsventilen gesichert
Rohrbruchsicherheitsventil für Stiel und Kompaktausleger in Serie
Notablass der Ausrüstung bei Motorstillstand

OPTIONEN Bio-Ölbefüllung
Tool Control für Programmierung von bis zu 10 Werkzeugen in Druck / Menge
Lastmoment-Warnung mit Auslastungsanzeige
Überlast-Sicherung mit Überlastabschaltung
SENNEBOGEN HydroClean Feinstfiltersystem (3 µm) mit Wasserabscheidung
Zusätzlicher Hydraulikkreis für Scherenanbau

DREHANTRIEB

GETRIEBE Planetengetriebe mit Axialkolbenmotor, integrierte Bremsventile

DREHWERKS-BREMSE hydraulisch lüftbare Sicherheitslamellenbremse, über Federn wirkend

DREHKRANZ innenverzahnt, starker Kugeldrehkranz, abgedichtet

DREHGESCHWINDIGKEIT 0-8 min⁻¹

DREHMOMENT 60 kNm



TECHNISCHE DATEN, AUSSTATTUNG

KABINE*

KABINENTYP	Maxcab, um 2,8 m hochfahrbar
KABINENAUSSTATTUNG	Schiebetüre inkl. Schiebescheibe, schwingungsgedämpft, getöntes Sicherheitsglas, Panzerglas Frontscheibe, Sicherheitsglas Seitenfenster, Dachfenster, Scheibenwischer für Frontscheibe, Sonnenrollo Front- und Dachscheibe, integriertes Mikrofon für Freisprecheinrichtung, Radiovorbereitung, luftgefederter Komfortsitz, Heiz-Klimasystem mit Frischluft- und Umluftfilter, Joysticklenkung (Mobilversion), SENCON

OPTIONEN	Maxcab Industry, durchgängige Panzerglasscheibe
	Dachschutzgitter, ggf. FOPS
	Frontschutzgitter
	Kabinen Aktivkohlefilter Außenluft
	Standheizung
	klimatisierter Komfortfahrersitz
	Radio (DAB), mit MP3- und Bluetooth®-Funktion, Freisprecheinrichtung
	Kühlbox
	Multifunktionsarmlehnen
	Überdruckkabine
	Lenkradlenkung
	30° neigbare Kabine
	externer Bedienstand
	Sonnenschutzpakete

UNTERWAGEN MOBIL

Mobilunterwagen MP21 mit integrierter 4-Punkt-Pratzenabstützung, Lenkachse mit Pendelachsautomatik, Pendelachszylinder mit Rohrbruchsicherheitsventil, Allradantrieb über einen verstellbaren Hydraulikmotor mit externem, automatisch wirkendem Bremsventil und 2-Stufen-Lastschaltgetriebe, Planetenachsen mit integrierten Lenkzylindern, 1-Wege Fahrpedal, Betriebsbremse mit 2-Kreis-System, Lamellenbremse als Feststellbremse

REIFENTYP	8 x 10.00-20
BREMSEN	hydraulisch
FAHRGESCHWINDIGKEIT	0-20 km/h stufenlos
OPTIONEN	bis zu 1 m Pylon
	Schiebeschild
	Abstützschild
	Luftreifen

UNTERWAGEN RAUPE

Raupenunterwagen R25/240 in stabiler, verwindungssteifer Kastenkonstruktion mit hydraulischem Fahrantrieb, hydraulisch lüftbare, federbelastete Lamellenbremse als Parkbremse

FAHRGESCHWINDIGKEIT	0-4,0 km/h
OPTION	700 mm 3-Steg-Bodenplatten



TECHNISCHE DATEN, AUSSTATTUNG

ARBEITSAUSRÜSTUNG

REICHWEITE	bis zu 12 m
ZYLINDER	Hydraulikzylinder mit hochwertigen Dichtungs- und Führungselementen, Endlagendämpfung, Lagerstellen abgedichtet
OPTIONEN	LED-Lichtpaket
	Höhen- und Reichweitenbegrenzung
	Kamera am Stiel
	Ausrüstungs-Typ „ULM“ mit Umlenkmechanismus
	Auslegerdämpfung

EINSATZGEWICHT

MASSE	Mobil 24,9 t mit MP21 und K10 inkl. Anbaugerät
	Raupe 27,1 t mit R25/240 und K10 inkl. Anbaugerät
HINWEIS	Das Einsatzgewicht variiert je nach Ausstattung und Ausrüstung.



TRAGLASTWERTE K10 (MOBIL)



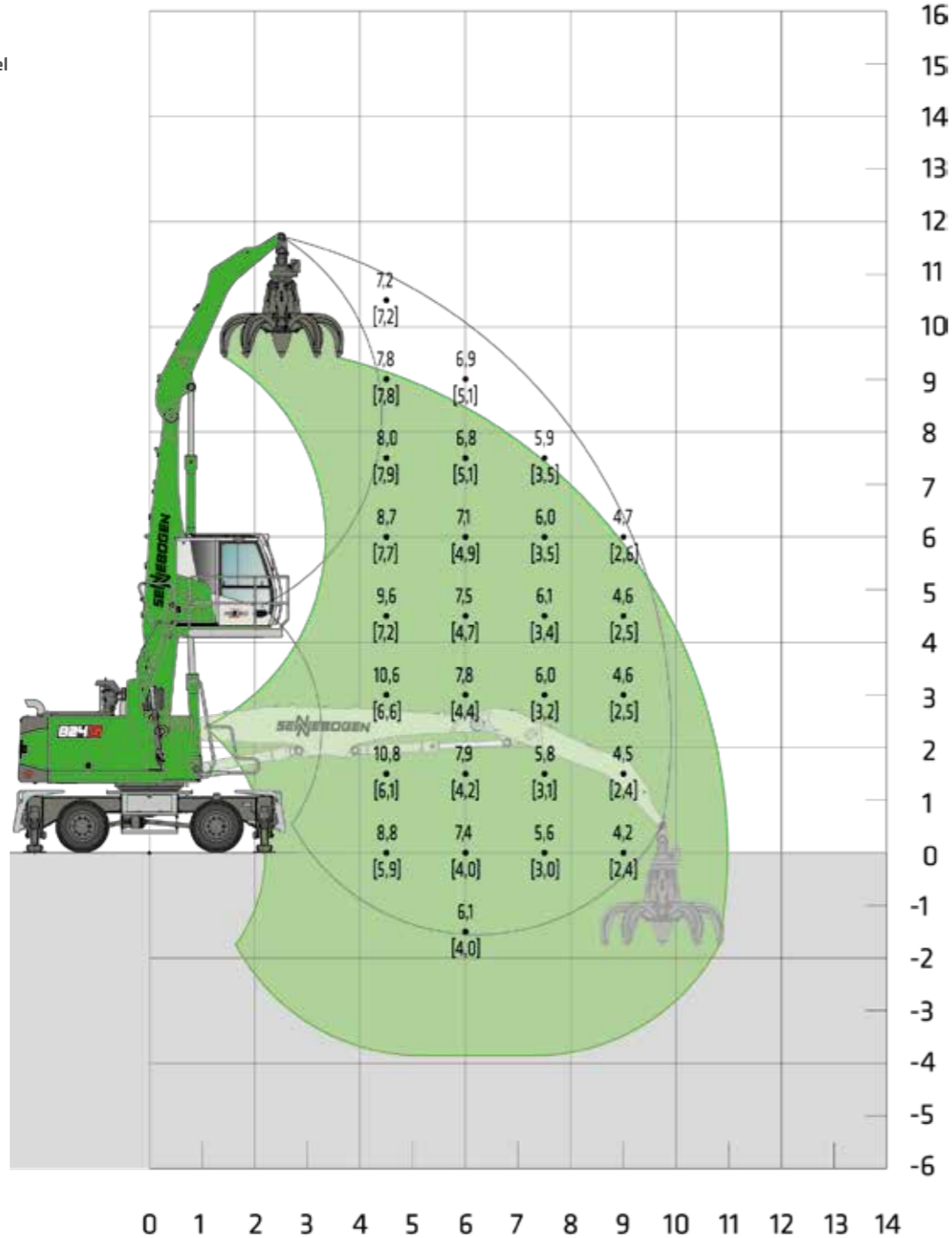
MP21



MAXCAB
2,80 m hochfahrbar (G280)



6,0 m Ausleger
4,0 m Greiferstiel



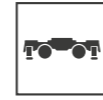
Maschine
spiegelbildlich
dargestellt

20220916145437
[20220916145504]

Anmerkungen:

Alle Traglastwerte sind in Tonnen (t) angegeben und gelten am Stielende, ohne Arbeitswerkzeug, auf festem, ebenem Untergrund. Arbeitswerkzeuge wie Greifer, Magnet, Lasthaken, ect. sind Teil der angegebenen Traglastwerte. Die angegebenen Werte betragen 75 % der statischen Kipplast oder 87 % der hydraulischen Hubkraft gemäß ISO10567. Gemäß der EU Norm EN474/5 müssen hydraulische Materialumschlagmaschinen im Hebezeugbetrieb mit Rohrbruchsicherungen an Hub- und Stielzylinder und einer Überlastwarneinrichtung ausgestattet sein. Die angegebenen Traglastwerte gelten abgestützt mit 4-Punkt-Pratzenabstützung und sind 360° schwenkbar. Die angegebenen Traglastwerte in Klammern [] gelten bei blockierter Pendelachse, unabgestützt, (freistehend) und sind 360° schwenkbar.

TRAGLASTWERTE K11 (MOBIL)



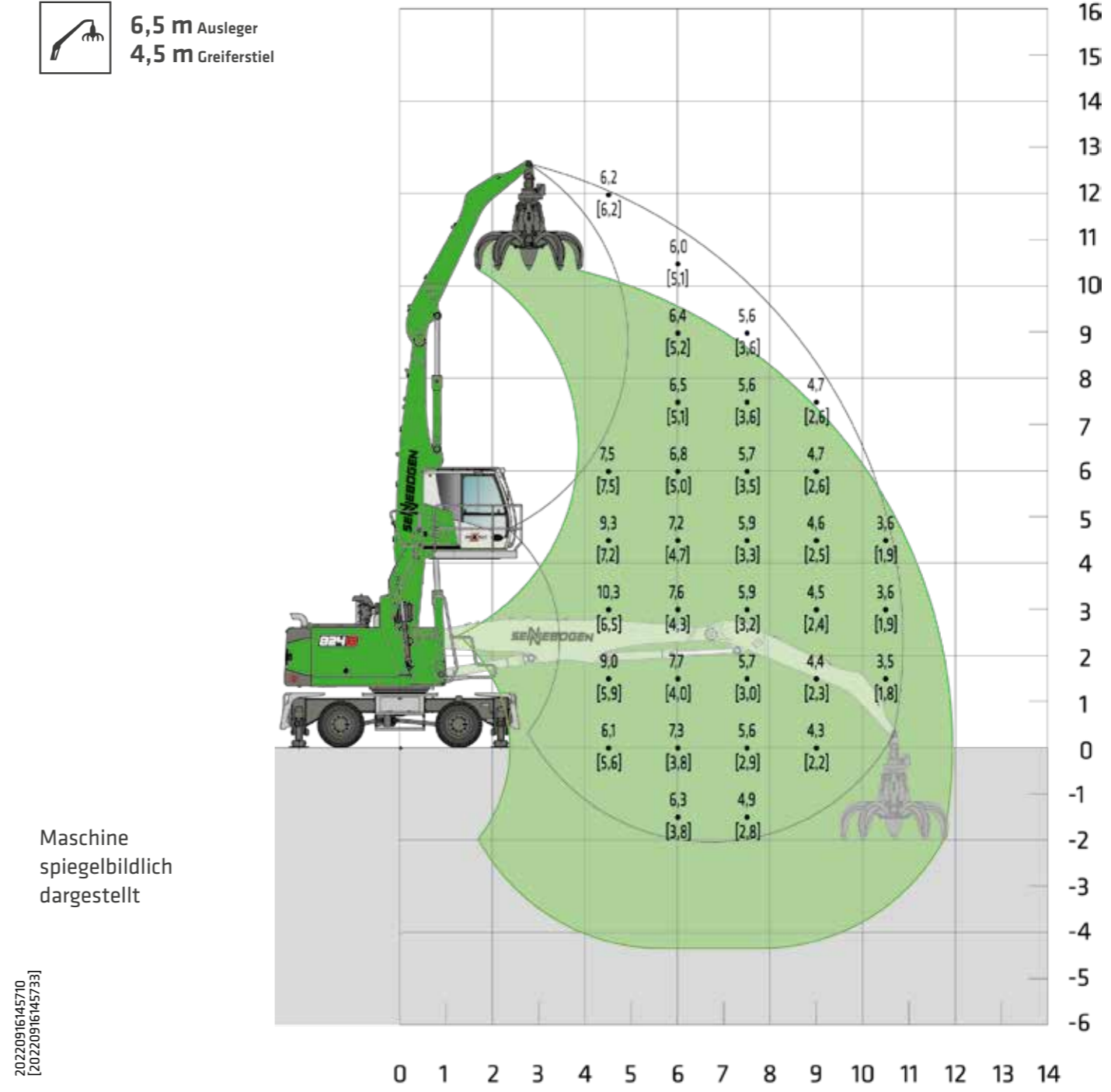
MP21



MAXCAB
2,80 m hochfahrbar (G280)



6,5 m Ausleger
4,5 m Greiferstiel



Maschine
spiegelbildlich
dargestellt

20220916145710
[20220916145733]

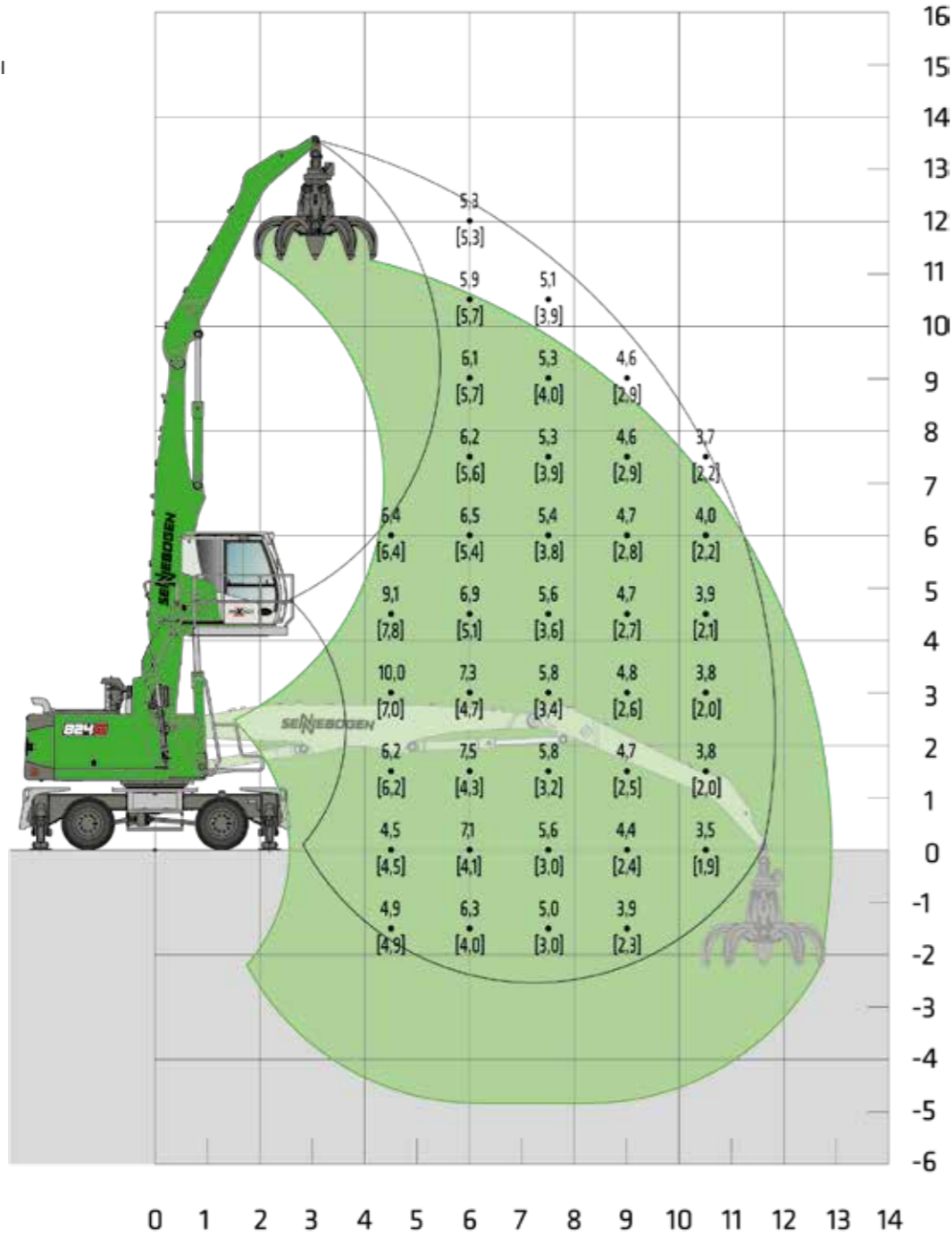
Anmerkungen:

Alle Traglastwerte sind in Tonnen (t) angegeben und gelten am Stielende, ohne Arbeitswerkzeug, auf festem, ebenem Untergrund. Arbeitswerkzeuge wie Greifer, Magnet, Lasthaken, ect. sind Teil der angegebenen Traglastwerte. Die angegebenen Werte betragen 75 % der statischen Kipplast oder 87 % der hydraulischen Hubkraft gemäß ISO10567. Gemäß der EU Norm EN474/5 müssen hydraulische Materialumschlagmaschinen im Hebezeugbetrieb mit Rohrbruchsicherungen an Hub- und Stielzylinder und einer Überlastwarneinrichtung ausgestattet sein. Die angegebenen Traglastwerte gelten abgestützt mit 4-Punkt-Pratzenabstützung und sind 360° schwenkbar. Die angegebenen Traglastwerte in Klammern [] gelten bei blockierter Pendelachse, unabgestützt, (freistehend) und sind 360° schwenkbar.

TRAGLASTWERTE K12 (MOBIL)

MP21
 7,0 m Ausleger
 5,0 m Greiferstiel

MAXCAB
 2,80 m hochfahrbar (G280)



Maschine
 spiegelbildlich
 dargestellt

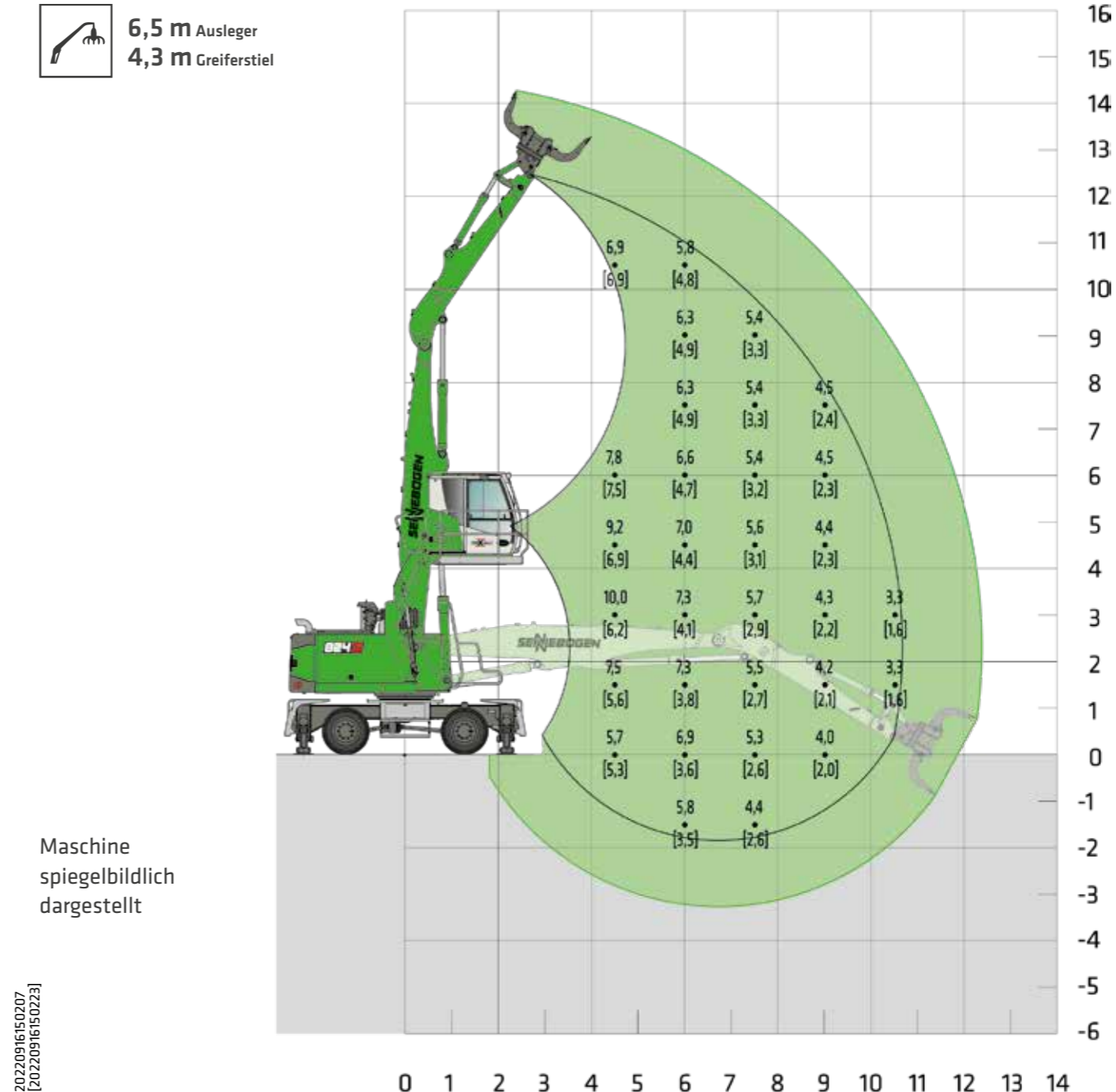
20220916145922
 [20220916145948]

Anmerkungen:
 Alle Traglastwerte sind in Tonnen (t) angegeben und gelten am Stielende, ohne Arbeitswerkzeug, auf festem, ebenem Untergrund. Arbeitswerkzeuge wie Greifer, Magnet, Lasthaken, etc. sind Teil der angegebenen Traglastwerte. Die angegebenen Werte betragen 75 % der statischen Kippplast oder 87 % der hydraulischen Hubkraft gemäß ISO10567. Gemäß der EU Norm EN474/5 müssen hydraulische Materialumschlagmaschinen im Hebezeugbetrieb mit Rohrbruchsicherungen an Hub- und Stielzylinder und einer Überlastwarneinrichtung ausgestattet sein. Die angegebenen Traglastwerte gelten für max. Spurbreite und sind 360° schwenkbar. Die angegebenen Traglastwerte in Klammern [] gelten in Längsrichtung zum Unterwagen.

TRAGLASTWERTE K11 ULM (MOBIL)

MP21
 6,5 m Ausleger
 4,3 m Greiferstiel

MAXCAB
 2,80 m hochfahrbar (G280)



Maschine
 spiegelbildlich
 dargestellt

20220916150207
 [20220916150223]

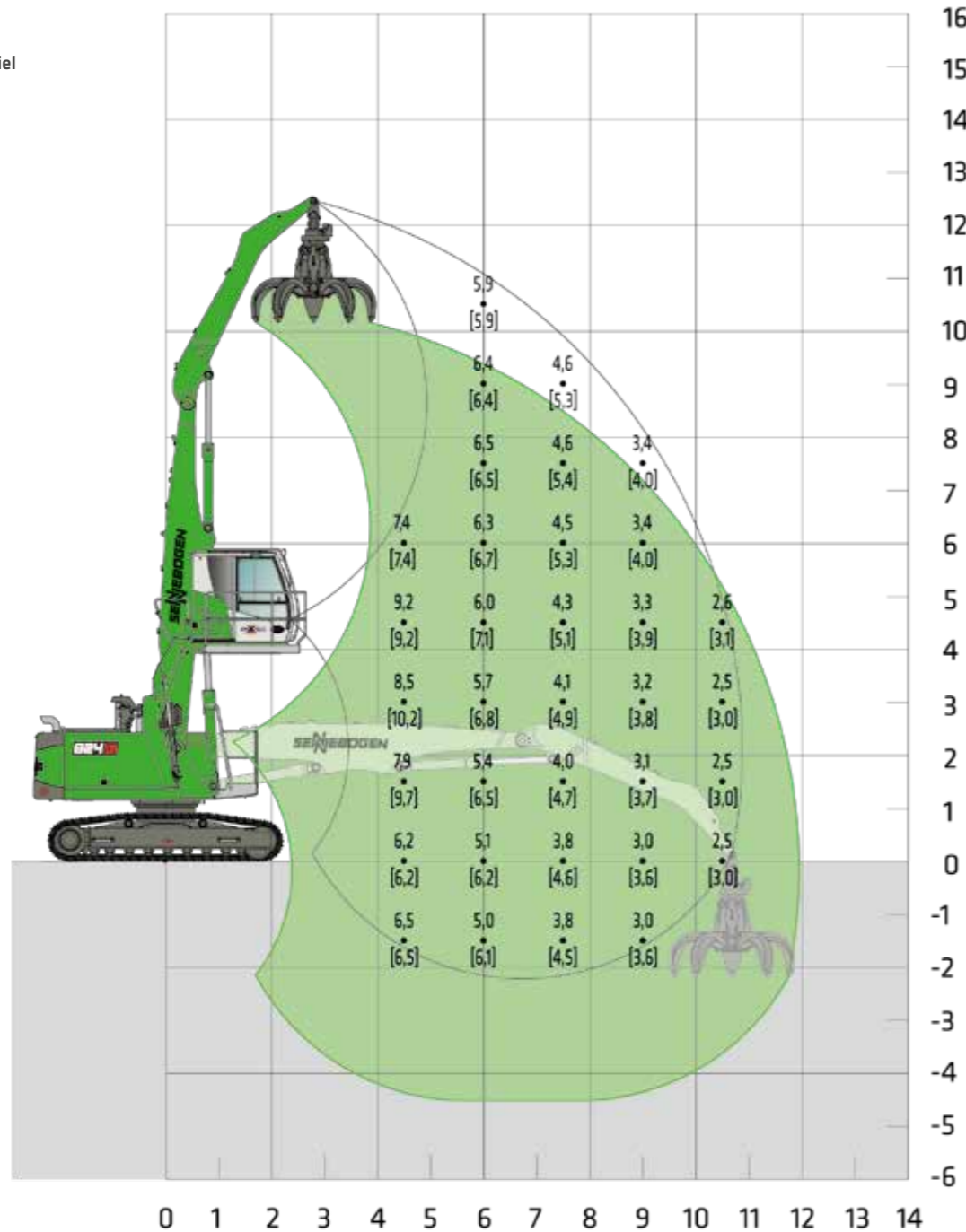
Anmerkungen:
 Alle Traglastwerte sind in Tonnen (t) angegeben und gelten am Stielende, ohne Arbeitswerkzeug, auf festem, ebenem Untergrund. Arbeitswerkzeuge wie Greifer, Magnet, Lasthaken, etc. sind Teil der angegebenen Traglastwerte. Die angegebenen Werte betragen 75 % der statischen Kippplast oder 87 % der hydraulischen Hubkraft gemäß ISO10567. Gemäß der EU Norm EN474/5 müssen hydraulische Materialumschlagmaschinen im Hebezeugbetrieb mit Rohrbruchsicherungen an Hub- und Stielzylinder und einer Überlastwarneinrichtung ausgestattet sein. Die angegebenen Traglastwerte gelten abgestützt mit 4-Punkt-Pratzenabstützung und sind 360° schwenkbar. Die angegebenen Traglastwerte in Klammern [] gelten bei blockierter Pendelachse, unabgestützt, (freistehend) und sind 360° schwenkbar.

TRAGLASTWERTE K11 (RAUPE)

R25/240

MAXCAB
2,80 m hochfahrbar (G280)

6,5 m Ausleger
4,5 m Greiferstiel



Maschine
spiegelbildlich
dargestellt

20220916150710

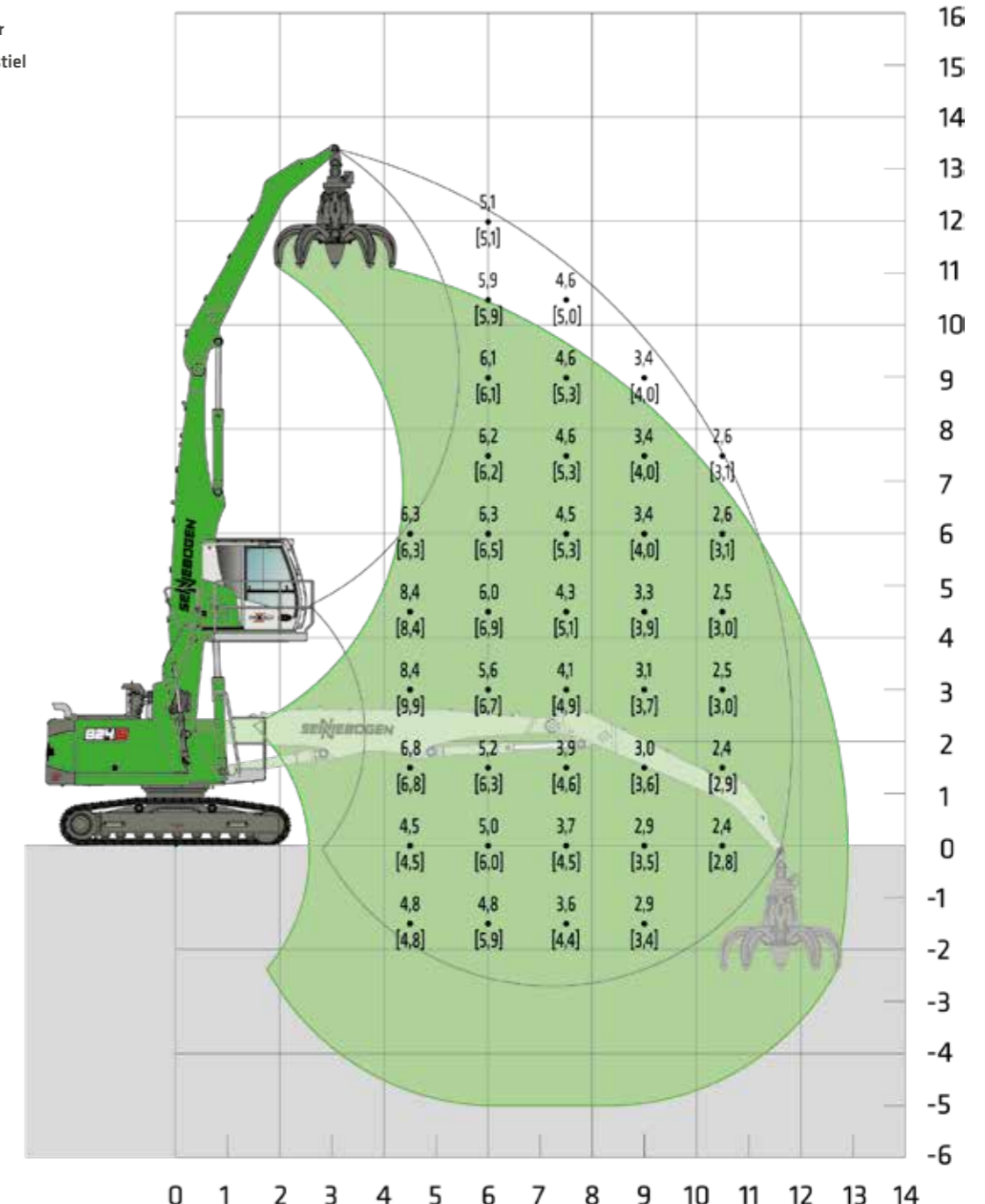
Anmerkungen:
 Alle Traglastwerte sind in Tonnen (t) angegeben und gelten am Stielende, ohne Arbeitswerkzeug, auf festem, ebenem Untergrund. Arbeitswerkzeuge wie Greifer, Magnet, Lasthaken, etc. sind Teil der angegebenen Traglastwerte. Die angegebenen Werte betragen 75 % der statischen Kipplast oder 87 % der hydraulischen Hubkraft gemäß ISO10567. Gemäß der EU Norm EN474/5 müssen hydraulische Materialumschlagmaschinen im Hebezeugbetrieb mit Rohrbruchsicherungen an Hub- und Stielzylinder und einer Überlastwarneinrichtung ausgestattet sein. Die angegebenen Traglastwerte gelten für max. Spurbreite und sind 360° schwenkbar. Die angegebenen Traglastwerte in Klammern [] gelten in Längsrichtung zum Unterwagen.

TRAGLASTWERTE K12 (RAUPE)

R25/240

MAXCAB
2,80 m hochfahrbar (G280)

7,0 m Ausleger
5,0 m Greiferstiel

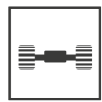


Maschine
spiegelbildlich
dargestellt

20220916150852

Anmerkungen:
 Alle Traglastwerte sind in Tonnen (t) angegeben und gelten am Stielende, ohne Arbeitswerkzeug, auf festem, ebenem Untergrund. Arbeitswerkzeuge wie Greifer, Magnet, Lasthaken, etc. sind Teil der angegebenen Traglastwerte. Die angegebenen Werte betragen 75 % der statischen Kipplast oder 87 % der hydraulischen Hubkraft gemäß ISO10567. Gemäß der EU Norm EN474/5 müssen hydraulische Materialumschlagmaschinen im Hebezeugbetrieb mit Rohrbruchsicherungen an Hub- und Stielzylinder und einer Überlastwarneinrichtung ausgestattet sein. Die angegebenen Traglastwerte gelten für max. Spurbreite und sind 360° schwenkbar. Die angegebenen Traglastwerte in Klammern [] gelten in Längsrichtung zum Unterwagen.

TRAGLASTWERTE K11 ULM (RAUPE)



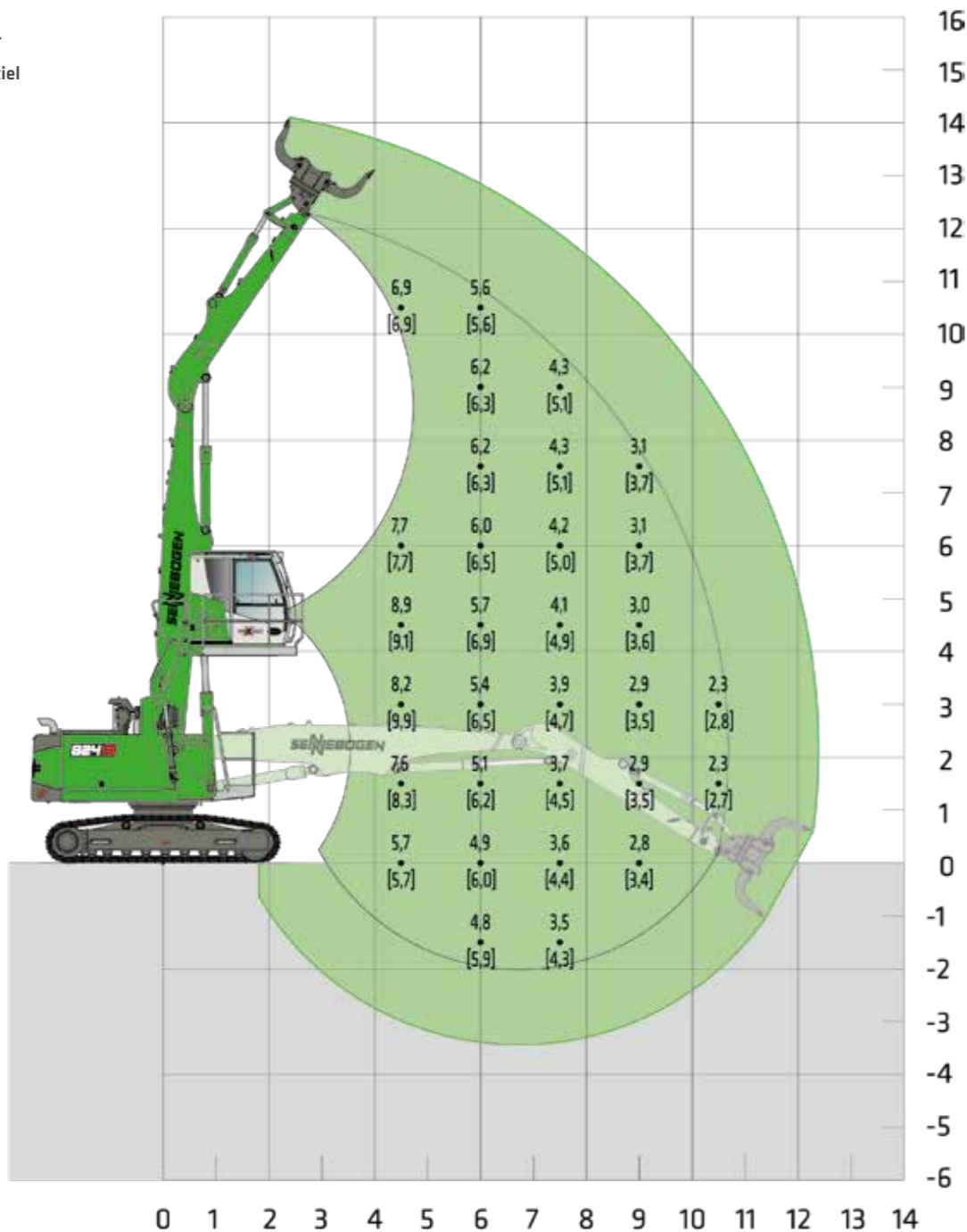
R25/240



MAXCAB
2,80 m hochfahrbar (G280)



6,5 m Ausleger
4,3 m Greiferstiel



Maschine
spiegelbildlich
dargestellt

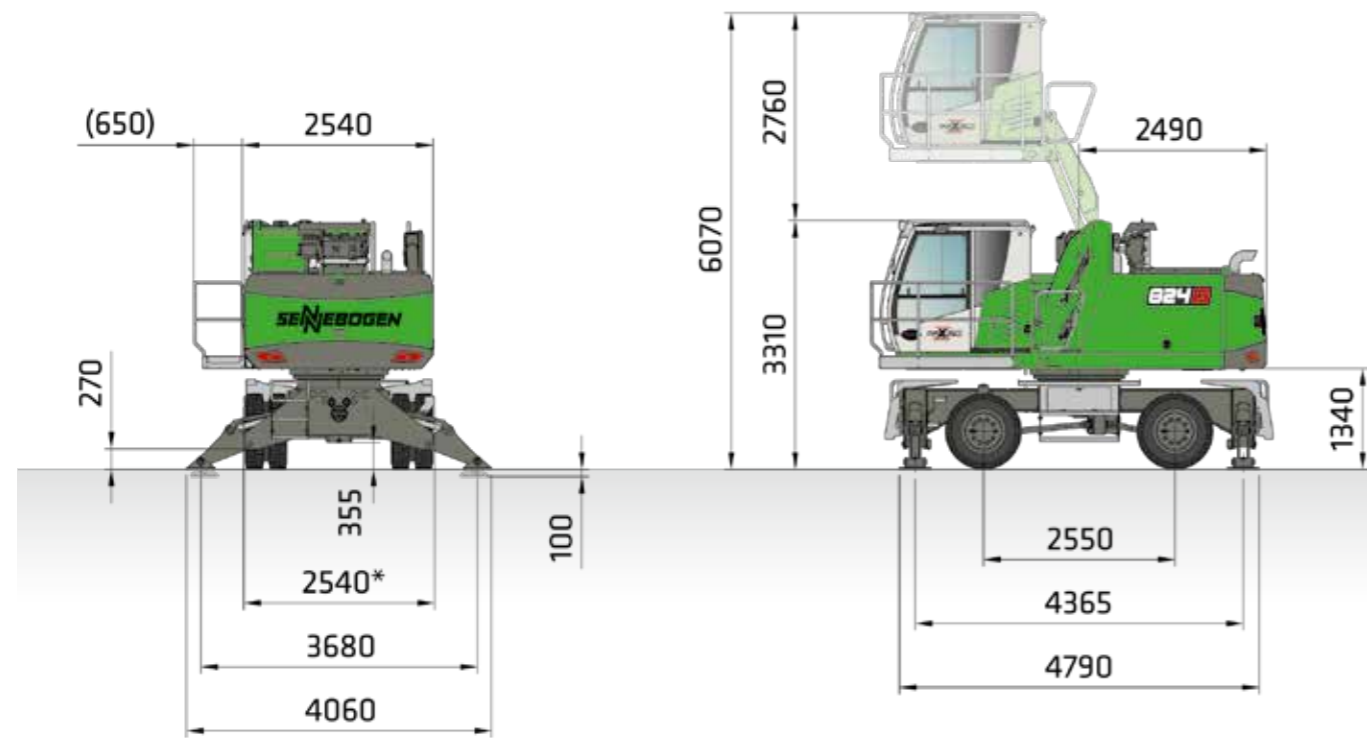
20220916150601

Anmerkungen:
Alle Traglastwerte sind in Tonnen (t) angegeben und gelten am Stielende, ohne Arbeitswerkzeug, auf festem, ebenem Untergrund. Arbeitswerkzeuge wie Greifer, Magnet, Lasthaken, etc. sind Teil der angegebenen Traglastwerte. Die angegebenen Werte betragen 75 % der statischen Kipplast oder 87 % der hydraulischen Hubkraft gemäß ISO10567. Gemäß der EU Norm EN474/5 müssen hydraulische Materialumschlagmaschinen im Hebezeugbetrieb mit Rohrbruchsicherungen an Hub- und Stielzylinder und einer Überlastwarneinrichtung ausgestattet sein. Die angegebenen Traglastwerte gelten für max. Spurbreite und sind 360° schwenkbar. Die angegebenen Traglastwerte in Klammern [] gelten in Längsrichtung zum Unterwagen.



Optimale Übersicht auf die Arbeitsumgebung dank 2,80 m hochfahrbarer Kabine

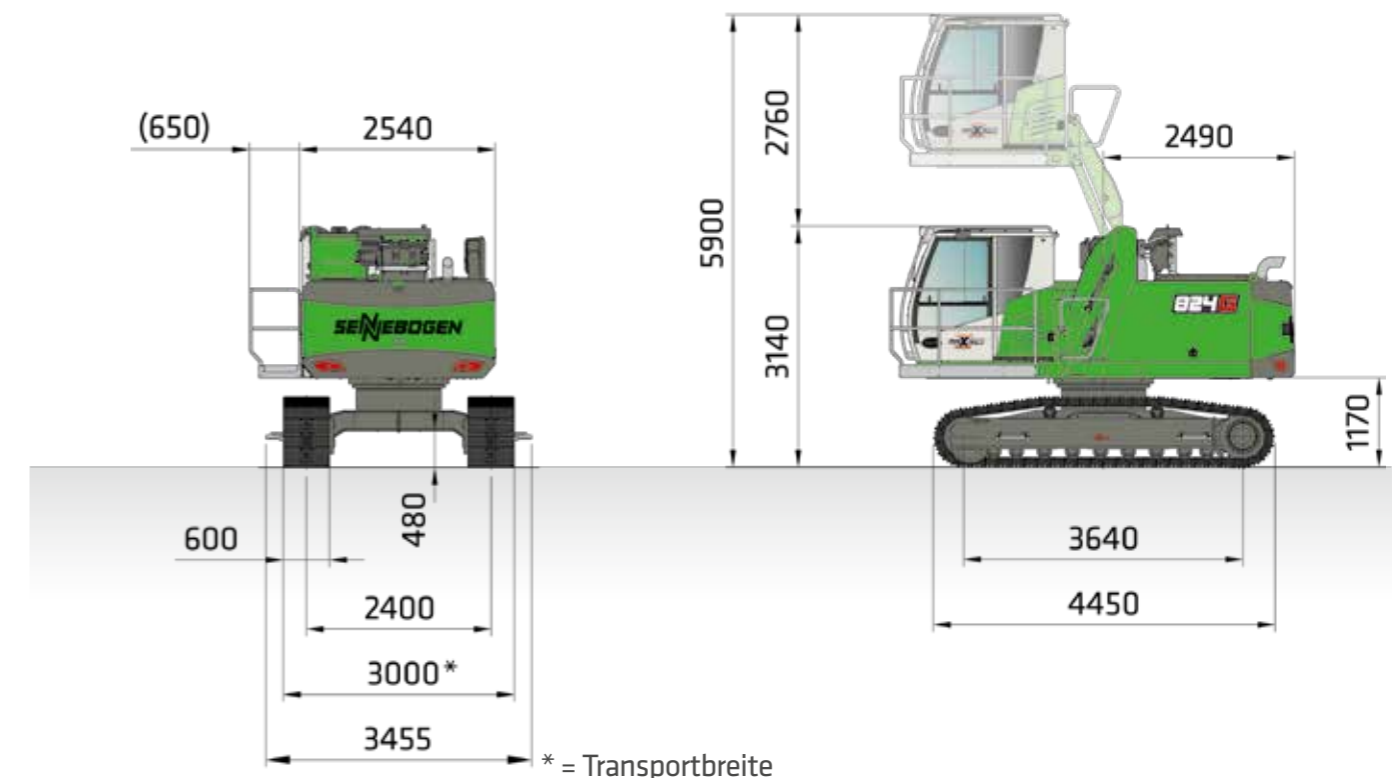
ABMESSUNGEN MOBIL



* = Transportbreite

824 G MIT MOBILUNTERWAGEN MP21 UND HYDRAULISCH HOCHFABRBARER KABINE G280 (SERIE), VOLLGUMMI-BEREIFT 10.00-20 (8-FACH)

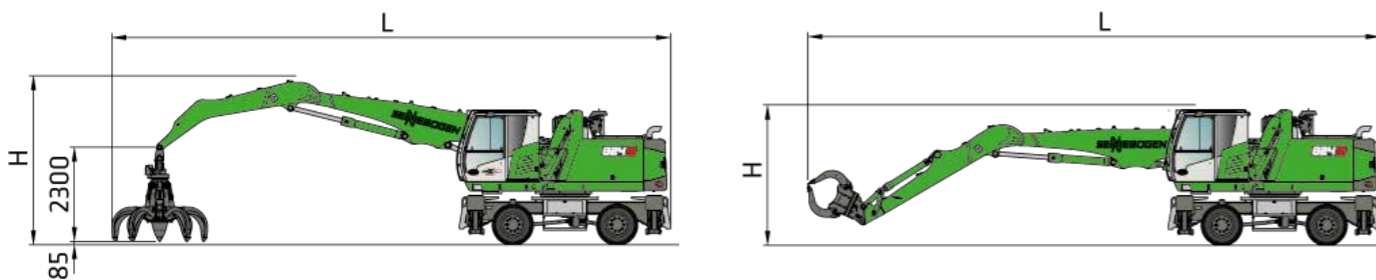
ABMESSUNGEN RAUPE



* = Transportbreite

824 G MIT RAUPENUNTERWAGEN R25/240 UND HYDRAULISCH HOCHFABRBARER KABINE G280 (SERIE)

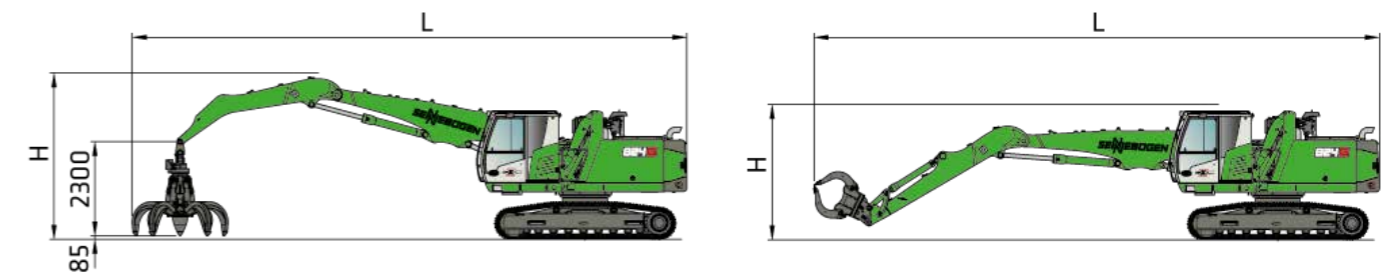
DURCHFAHRTSHÖHE MIT 600L-MEHRSCHALENGREIFER DURCHFAHRTSHÖHE MIT 450L-SORTIERGREIFER



	KOMPAKT AUSLEGER	GREIFERSTIEL	DURCHFAHRTSLÄNGE (L)	DURCHFAHRTSHÖHE (H) MEHRSCHALENGREIFER	DURCHFAHRTSHÖHE (H) SORTIERGREIFER
K10	6,0 m	4,0 m	13,8 m	4,3 m	
K10 ULM	6,0 m	4,3 m ULM	14,0 m		3,35 m
K11	6,5 m	4,5 m	15,0 m	4,4 m	
K11 ULM	6,5 m	4,3 m ULM	14,5 m		3,35 m
K12	7,0 m	5,0 m	15,7 m	4,6 m	

weitere Transportabmessungen auf Anfrage

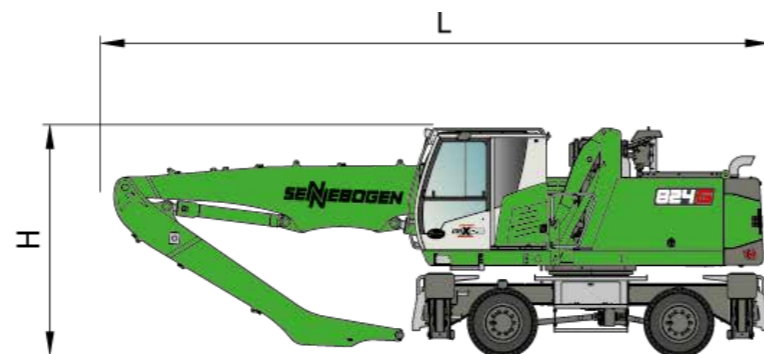
DURCHFAHRTSHÖHE MIT 600L-MEHRSCHALENGREIFER DURCHFAHRTSHÖHE MIT 450L-SORTIERGREIFER



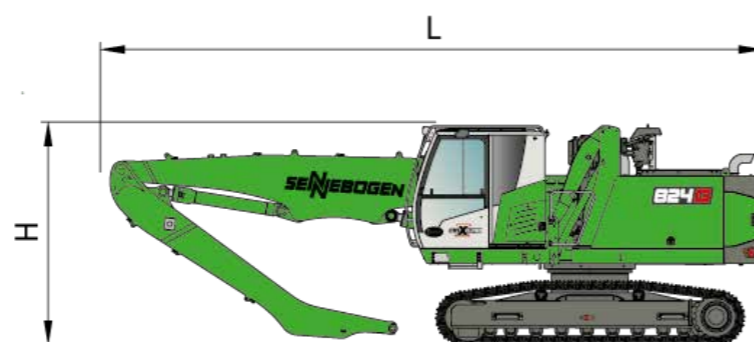
	KOMPAKT AUSLEGER	GREIFERSTIEL	DURCHFAHRTSLÄNGE (L)	DURCHFAHRTSHÖHE (H) MEHRSCHALENGREIFER	DURCHFAHRTSHÖHE (H) SORTIERGREIFER
K10	6,0 m	4,0 m	13,7 m	4,3 m	
K10 ULM	6,0 m	4,3 m ULM	14,0 m		3,3 m
K11	6,5 m	4,5 m	14,7 m	4,4 m	
K11 ULM	6,5 m	4,3 m ULM	14,5 m		3,3 m
K12	7,0 m	5,0 m	15,7 m	4,6 m	

weitere Transportabmessungen auf Anfrage

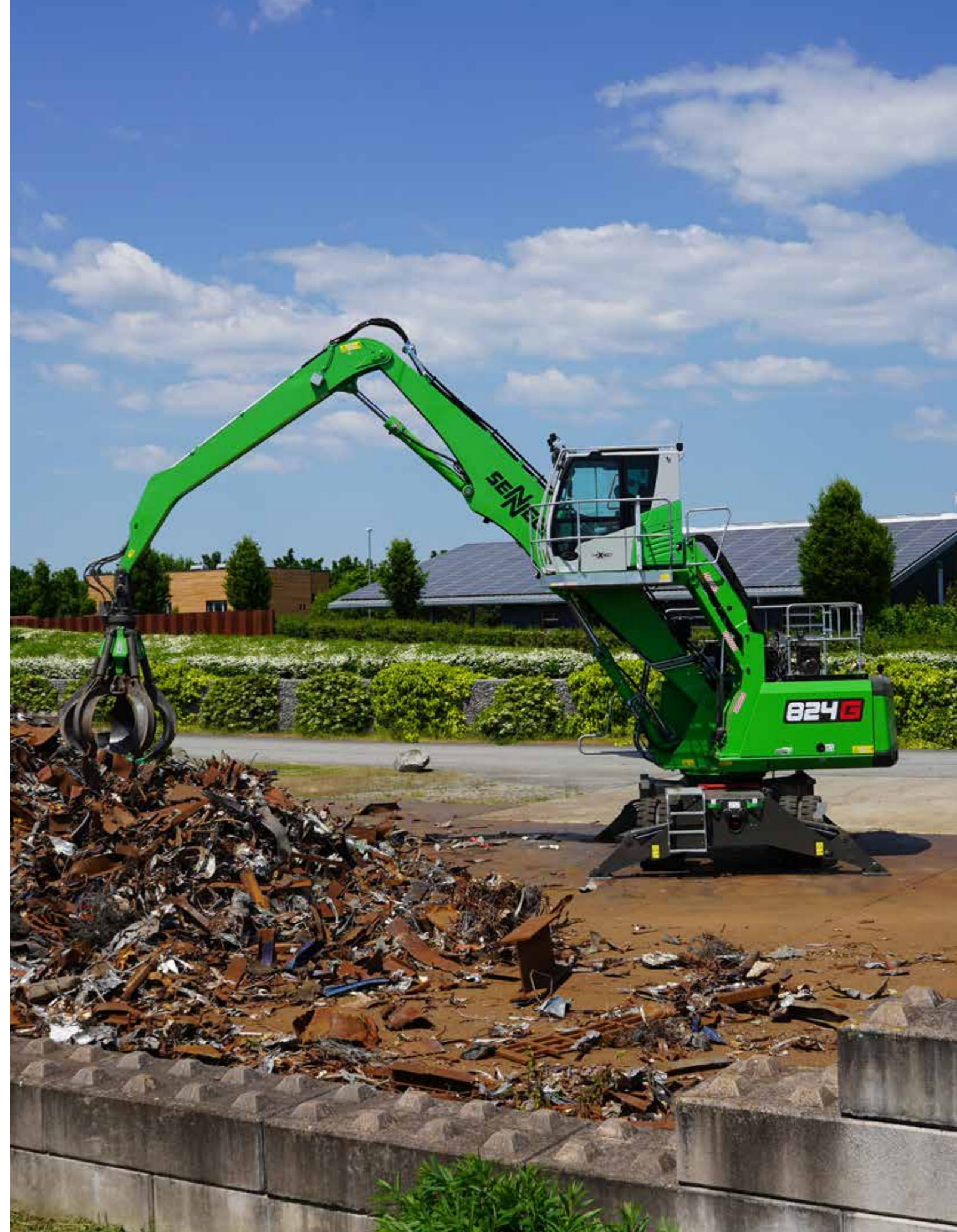
TRANSPORTABMESSUNGEN MOBIL/RAUPE



824G TRANSPORTABMESSUNGEN MP21				
	KOMPAKTAUSLEGER	GREIFERSTIEL	TRANSPORTLÄNGE (L)	TRANSPORTHÖHE (H)
K10	6,0 m	4,0 m	9,3 m	3,35 m
K10 ULM	6,0 m	4,3 m ULM	9,3 m	3,35 m
K11	6,5 m	4,5 m	9,7 m	3,35 m
K11 ULM	6,5 m	4,3 m ULM	9,7 m	3,35 m
K12	7,0 m	5,0 m	10,2 m	3,35 m



824G TRANSPORTABMESSUNGEN R25/240				
	KOMPAKTAUSLEGER	GREIFERSTIEL	TRANSPORTLÄNGE (L)	TRANSPORTHÖHE (H)
K10	6,0 m	4,0 m	9,2 m	3,3 m
K10 ULM	6,0 m	4,3 m ULM	9,2 m	3,3 m
K11	6,5 m	4,5 m	9,7 m	3,3 m
K11 ULM	6,5 m	4,3 m ULM	9,7 m	3,3 m
K12	7,0 m	5,0 m	10,2 m	3,3 m



ABMESSUNGEN



SENNEBOGEN ACADEMY

Expansiv im Wissen, denn Erfolg beruht auf Wissen. In der SENNEBOGEN Academy legen wir Wert darauf, dass es mächtig fließt.

➔ www.sennebogen-academy.com



SERVICE UND WARTUNG

Umfangreich im Kundendienst. Und in der Ersatzteilversorgung. Service wird bei uns GROSS geschrieben.

➔ www.sennebogen.com/customer-service



SENtrack

Effizientes Fuhrparkmanagement mit SENtrack: Nutzen Sie Informationen, die sonst im Verborgenen bleiben und erhöhen Sie Ihre Effizienz.

➔ www.sennebogen.com/sentrack



RENTAL & USED

Entdecken Sie das einmalige Mietmaschinenangebot von SENNEBOGEN Rental & Used. Hier finden Sie Ihre Mietmaschine:

➔ www.sennebogen-rental-used.com

WERDEN SIE MITGLIED IM FAHRERCLUB

Hier stehen Sie und Ihre Maschine im Rampenlicht! Exklusive Informationen, Erfahrungsaustausch mit SENNEBOGEN-Fahrern sowie Spaß und Begeisterung stehen bei uns im Mittelpunkt.

Alle Vorteile unter ➔ www.sennebogen.com/operators-club



MOVE BIG THINGS WITH US



über **72**
Jahre Erfahrung

100 %
Familienunternehmen

über **2200**
erfahrene Fachkräfte weltweit

5
Produktionswerke in Deutschland

über **180**
Vertriebs- und Servicepartner weltweit

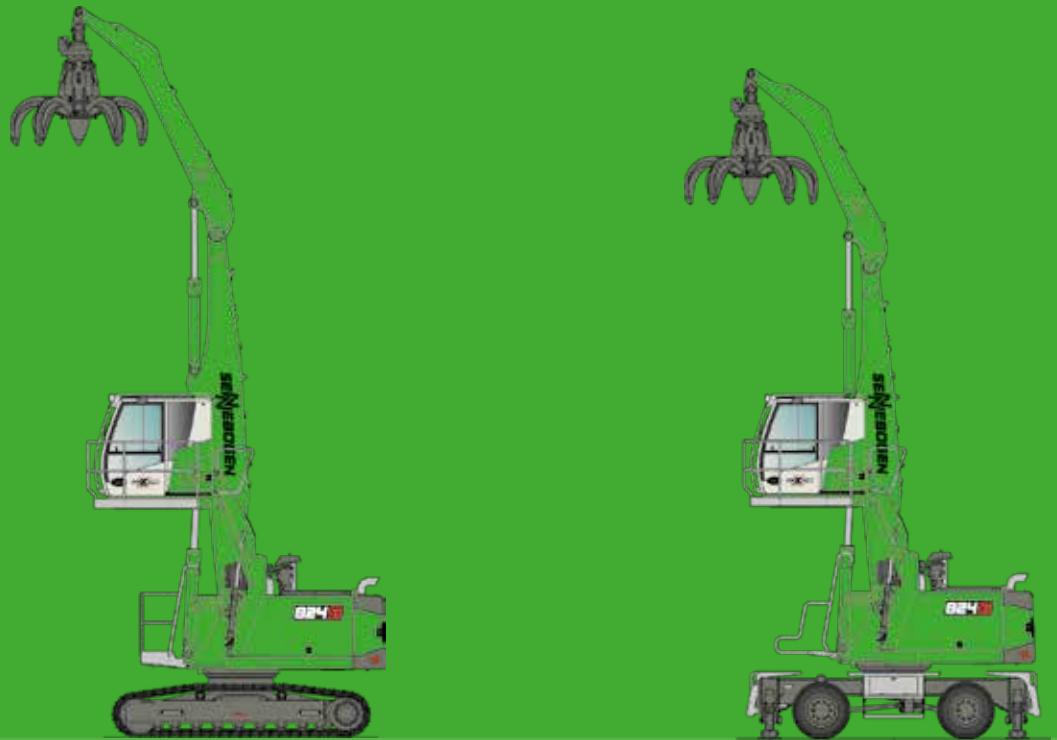
27
unterschiedliche Umschlagmaschinen



Teleskoplader 4-5,5 t	Balancer 130-300 t	Materialumschlag 17-420 t	Seilbagger 13,5-300 t	Raupenkran 50-300 t	Teleskopkran 16-130 t	Hafenkran 300 t
---------------------------------	------------------------------	-------------------------------------	---------------------------------	-------------------------------	---------------------------------	---------------------------

Dieser Katalog beschreibt Maschinenmodelle, Ausstattungsumfänge einzelner Modelle und Konfigurationsmöglichkeiten (Serienausstattung und Sonderausstattung) der von der SENNEBOGEN Maschinenfabrik GmbH gelieferten Maschinen. Geräteabbildungen können Sonder- und Zusatzausstattungen enthalten. Je nach Land, in das die Maschinen geliefert werden, können Abweichungen von der Ausstattung möglich sein, insbesondere bzgl. der Serien- und Sonderausstattung. Alle verwendeten Erzeugnisbezeichnungen können Marken der SENNEBOGEN Maschinenfabrik GmbH oder anderer, zuliefernder Unternehmen sein, deren Benutzung durch Dritte für deren Zwecke die Rechte der Inhaber verletzen kann.

Bitte informieren Sie sich bei Ihrem SENNEBOGEN Vertriebspartner vor Ort über die angebotenen Ausstattungsvarianten. Gewünschte Leistungsmerkmale sind nur dann verbindlich, wenn sie bei Vertragsschluss ausdrücklich vereinbart werden. Liefermöglichkeiten und technische Änderungen vorbehalten. Alle Angaben sind ohne Gewähr. Ausstattungsänderungen und Weiterentwicklungen vorbehalten. © SENNEBOGEN Maschinenfabrik GmbH, Straubing/Deutschland. Nachdruck, auch auszugsweise, nur mit schriftlicher Genehmigung der SENNEBOGEN Maschinenfabrik GmbH, Straubing/Deutschland.



SENNEBOGEN
Maschinenfabrik GmbH
Hebbelstraße 30
94315 Straubing, Germany

 www.sennebogen.com

MOVE BIG THINGS

VERTRIEB SENNEBOGEN


Green Line Vertrieb

 +49 (0) 9421 / 540 - 146

 materialhandling@sennebogen.de


ERSATZTEILZENTRUM

Ersatzteil-Bestellungen

 spareparts@sennebogen.de

KUNDENDIENST

Technische Unterstützung

 service@sennebogen.de