

Linde
YH 40
YH 60

manufactured by
SENEBOGEN

6 t Teleskop- lader Industrie YH60

VORLÄUFIG



 123 kW /  6 t /  8,5 m /  **MULTICAB**

Abgasstufe **V**

YH60

Der Teleskoplader für die Industrie. Mit SML-Power.

Die intelligente, robuste Kombination aus Telehandler und Radlader speziell für den anspruchsvollen Einsatz in der Recyclingindustrie. Die von Spezialisten entwickelte Maschine vereint die Produktvorteile beider Konzepte und bietet darüber hinaus das Plus an Sicherheit durch die einzigartige, hochfahrbare Kabine: Die SML-Power unserer Teleskoplader. Engineered and build in Germany.

Hochfahrbare Kabine
für einzigartige Übersicht

Beste Kraftübertragung
durch Z-Kinematik

Multifunktional
Hydraulik für viele Anbaugeräte

Robuster Stahlbau
für anspruchsvolle Einsätze

Starker Antriebsstrang
für hohe Zugkräfte und Fahrgeschwindigkeiten.
Stufe V Motor für hohe Leistung und Drehmoment.

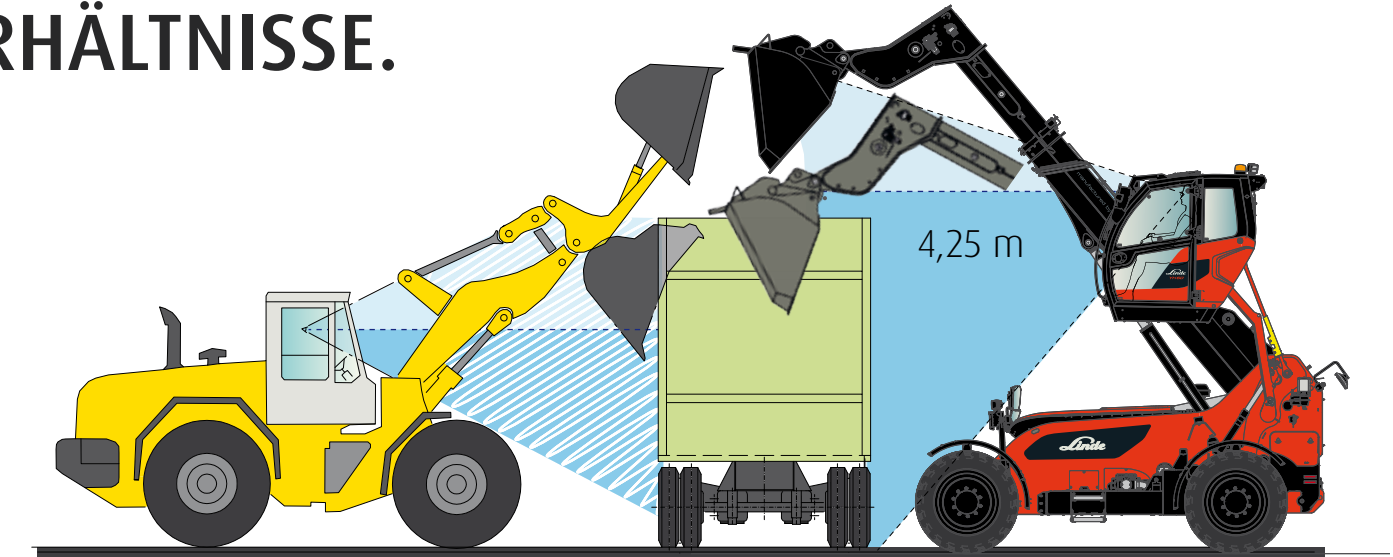


YH60

ALLE SPRECHEN
VON ÜBERSICHT.
WIR HABEN SIE.

OPTIMALE SICHTVERHÄLTNISSE.

- **Optimale Ladevorgänge dank bester Sicht**
in den LKW oder Container durch 4,25 m
Augenhöhe mit hochfahrbarer Kabine
- **Sicherheit auch beim Rangieren**
Gute Sicht auf alle vier Reifen der Maschine
- **Mehr Übersicht**
360° Rundumsicht durch große Scheiben
und erhöhte Sitzposition in der Kabine
durch vergrößerte Glasflächen
- **Komfortabel in unebenem Gelände**
durch gefedert gelagerte Kabine in leicht
erhöhter Position



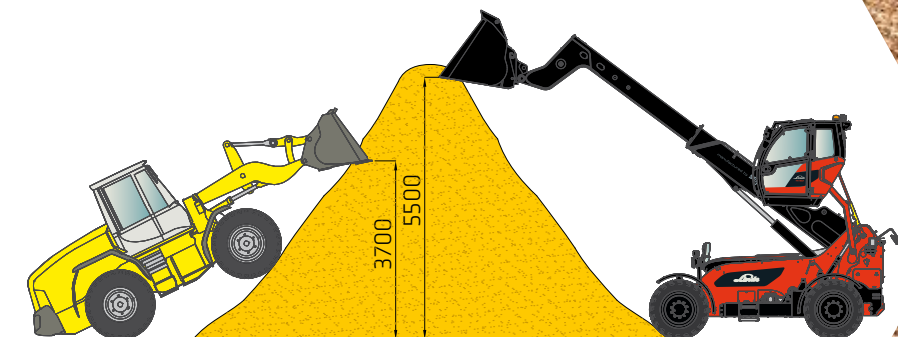
Einzigartig:
Kabinenerhöhung



360° Rundumsicht



MEHR REICHWEITE. LAGERVOLUMEN OPTIMAL GENUTZT.



DER YH60 ERZIELT RUND 50% MEHR HÖHE IM HAUFWERK.



ROBUST. BIS INS DETAIL.

STAHLBAU RAHMEN

Der hochfeste, massive Stahlrahmen der Maschine erfüllt höchste Anforderungen an die Lebensdauer und wurde über die FEM (Finite-Elemente-Methode) optimiert. Seine Stärken sind anspruchsvolle und dynamische Einsätze. Die bestmögliche Qualität gewährleistet SENNEBOGEN durch die Erfahrung des eigenen Stahlbaus.

STAHLBAU TELESKOPARM

Der robuste Teleskoparm wurde mit modernsten Tools konstruiert und auf schwere Einsätze optimiert. Die zentrale Lagerung und durchdachte Formgebung des Arms leiten die Kräfte optimal in den Rahmen ein. Stressfreies Arbeiten ermöglicht die beidseitige Endlagendämpfung im Teleskopzylinder.

Die mittige und seitlich geführte Konstruktion nimmt alle Schubkräfte optimal auf, und der robuste Rahmen bleibt formstabil. Der Teleskoparm ist in der bestmöglichen Position gelagert, und mit der hochfahrbaren Kabine ist jederzeit eine gute Sicht über den Ausleger möglich.



DER TELESKOPLADER MIT RADLADER-TECHNIK.

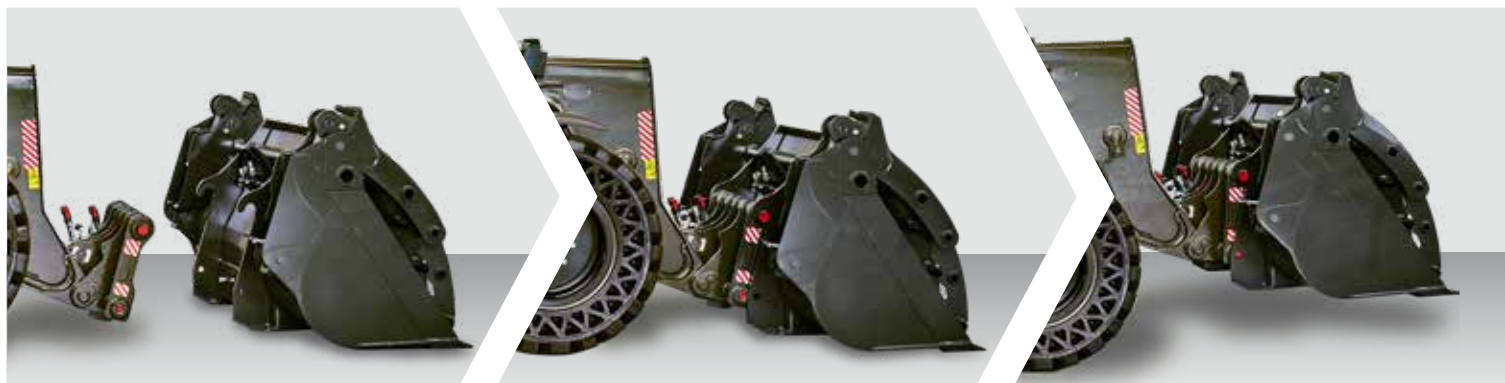


Maximale Losbrechkraft

Mit dem LINDE YH60 erhalten Sie ein wahres Kraftpaket im Schaufeleinsatz, da mit der Z-Kinematik die Kräfte ideal in die Schaufel gelenkt werden - bekannt aus der Radlader-Technik.

Werkzeugwechsel auf Knopfdruck

Das robuste hydraulische Schnellwechselsystem ergänzt die Z-Kinematik des Teleskopladers perfekt: Verstärkter Rahmen, großzügig dimensionierte Bolzen, doppelwirkender Verriegelungszyylinder – alles auf Knopfdruck zu bedienen.



ERHÖHUNG DER LADEDICHTE IM LKW DURCH DAS KOMPRIMIEREN DES MATERIALS: BIS ZU 20 % MEHR FÜLLGRAD IM LADERAUM.



STETS EIN OPTIMALER MIX AUS ZUGKRAFT UND GESCHWINDIGKEIT.



IMMER VOLLE LEISTUNG.

DER STARKE UND CLEVERE ANTRIEBSSTRANG

Der stufenlose Fahrtrieb des YH60 wird durch die abgestimmte Einheit aus Dieselmotor und Hydraulikpumpe jederzeit großzügig mit Leistung versorgt.




Die innovative Regelung der Antriebseinheit sorgt dafür, dass der Fahrmotor je nach Erfordernis für eine zügige Fahrt oder ein hohes Drehmoment sorgt.

Sie müssen dabei gar nichts tun, denn das System gewährleistet automatisch die optimale Einstellung für eine zügige Fahrt, die Bewältigung einer Steigung oder das Aufnehmen schweren Materials.

Im Standard fahren Sie mit max. 20 km/h. Auch 40 km/h sind für die leistungsstarke Einheit kein Problem.



MAXIMALE FAHRDYNAMIK, SPARSAM IM VERBRAUCH

-  Robust im Nehmen mit verstärkten HD-Achsen für den industriellen Einsatz
-  Hohe Geschwindigkeit sowie Zug- und Schubkraft für schnelle Arbeitszyklen
-  Sparsam im Betrieb durch Motor-Drehzahlabenkung bei maximaler Fahrgeschwindigkeit

KLIMAANLAGE
SERIENMÄSSIG

MULTI **CAB**

MIT NEUEM BEDIENKONZEPT.

Unsere Komfortfahrer kabine ermöglicht konzentriertes und entspanntes Arbeiten durch ein Bedienkonzept, das sich individuell an den Fahrer anpasst. Ein zentrales Touchdisplay ersetzt herkömmliche Kippschaltungen und erlaubt intuitive Einstellungen nach persönlichen Vorlieben. Geschützt vor Lärm und Schwingungen kann sich der Fahrer voll auf seine Arbeit konzentrieren. Die exzellente Sicht und ergonomisch angeordnete, mitschwingende Bedienelemente sorgen für eine optimale Arbeitsumgebung. Zahlreiche Staumöglichkeiten, moderne Anschlüsse (USB, 12 V, 24 V) sowie die serienmäßige Klimaanlage machen das Arbeiten zu einem persönlichen Komforterlebnis.



Bequeme Fußtaster zur stufenlosen Höhenverstellung der Kabine



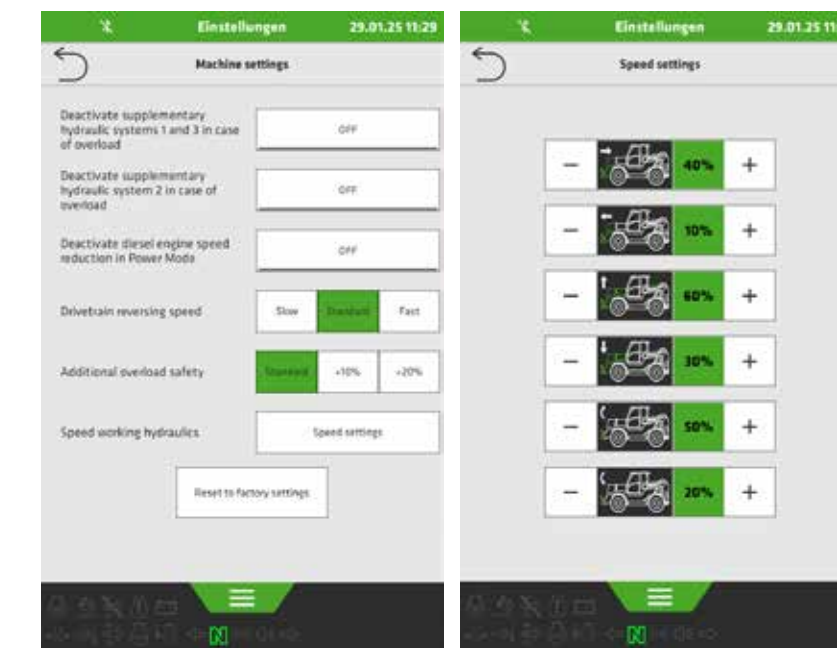
Einfache Ansteuerung der Komfortfunktionen über eine Folientastatur



Touchdisplay mit individuellen Fahrerprofilen

10" TOUCHDISPLAY.

SCHNELLSTER ZUGRIFF AUF ALLE WICHTIGEN FUNKTIONEN



Maschineneinstellungen schnell und einfach anpassen

Geschwindigkeitseinstellungen für die wichtigsten Arbeitsfunktionen

AUSGEREIFTE TECHNIK. DAUERHAFT ZUVERLÄSSIG.



DURCHDACHT BIS INS DETAIL



UMKEHRLÜFTER
SERIENMÄSSIG

Der LINDE YH60 arbeitet immer produktiv. Der serienmäßige und kräftige Umkehlüfter sorgt zuverlässig für einen freien Lufteinlass und damit für die optimale Kühlleistung – auch unter schwersten Bedingungen.



Arbeiten mit wenigen Tankstopps: Dank des sparsamen Verbrauchs bei gleichzeitig großem Dieseltank bleiben Sie mit dem YH60 auch im Mehrschichtbetrieb lange in Bewegung.

KONSTRUIERT FÜR DEN HARTEN DAUEREINSATZ.



TECHNISCHE DATEN, AUSSTATTUNG

Betriebsdaten	
Betriebsgewicht ¹	12.500 kg
Stapelhöhe	8.500 mm
Max. Traglast (LSP 600 mm)	6.000 kg
Max. Traglast bei max. Höhe	6.000 kg
Max. Traglast bei max. Ausladung	2.200 kg
Max. Fahrgeschwindigkeit	20/30/40 km/h
Zugkraft ²	91 kN
Losbrechkraft an der Schaufel ³	85 kN

Dieselmotor	
Typ	Stufe V Cummins B4.5-C165 FR95723 Motor-Nennleistung: 123 kW / 2.200 min ⁻¹ Betriebspunkt Standard: 123 kW / 2.200 min ⁻¹ Betriebspunkt ECO: 111 kW / 1.500 min ⁻¹
Abgasnachbehandlung	DOC + SCR + DPF
Hubraum	4,5 l
Max. Drehmoment	763 Nm
Motoröl	SENlube ENGINE LONGLIFE 5W-30-LA

Tankinhalte	
Dieseltank	160 l
Hydrauliköltank	140 l
SCR Tank	16 l

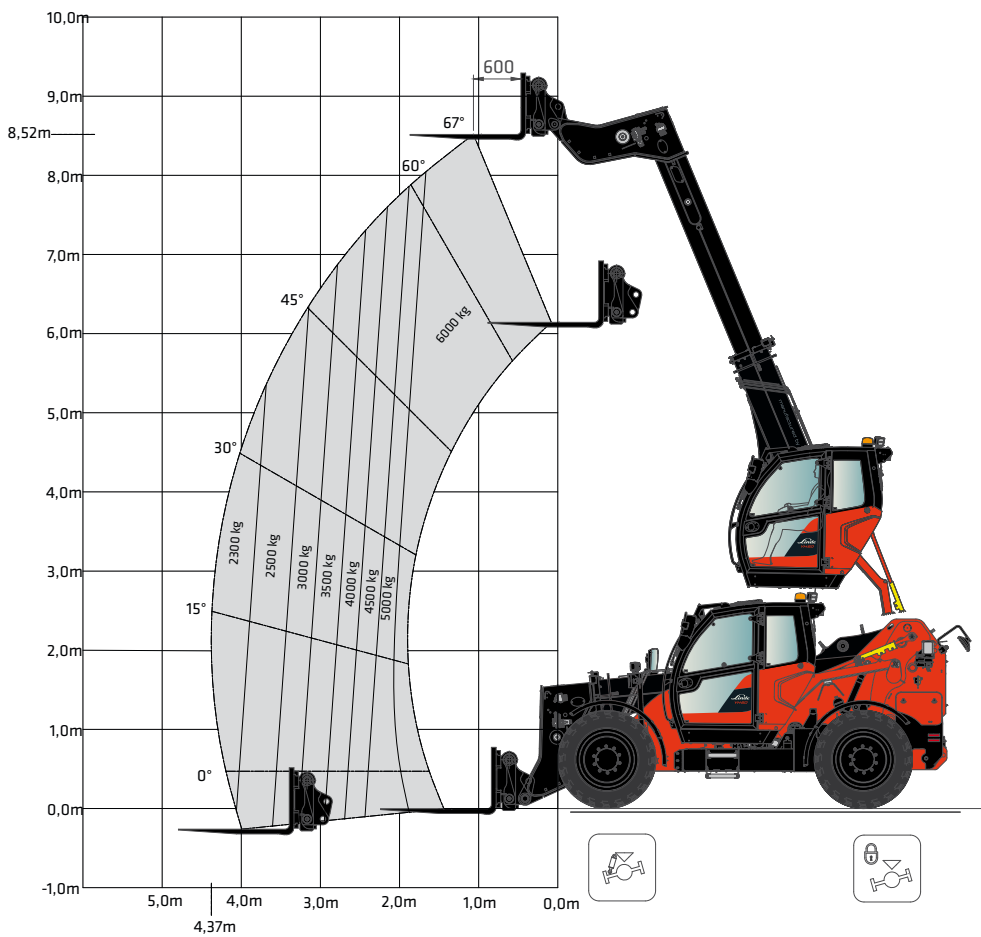
Hydrauliksystem	
Arbeitspumpe	Load Sensing Axial-Kolben-Verstellpumpe
Förderleistung	200 l/min
Arbeitsdruck	310 bar
Förderleistung ZH1 ⁴	bis zu 180 l/min
Anheben	7 s
Absenken	6 s
Austeleskopieren	5,5 s
Einteleskopieren	5,5 s
Auskippen	3 s
Einkippen	3 s

Kraftübertragung	
Lenkwinkel	36°
Differentialsperre	100 % zuschaltbar an der Hinterachse
Betriebsbremse	innenliegende hydraulisch betätigte Bremse
Feststellbremse	hydraulisch betätigter Federspeicherzylinder

1) nach ISO 6016 (Gewicht der Baumaschine mit allen Standardausrüstungen, ohne Ladung, mit gefülltem Kraftstofftank, mit gefüllten anderen Flüssigkeitsbehältern [Wasser, Hydrauliköl, Bremsflüssigkeit] und dem Gewicht des Fahrers [75 kg ± 3 kg])
2) in Abhängigkeit der Maschinenausführung
3) berechnet
4) ZH = Zusatzhydraulik

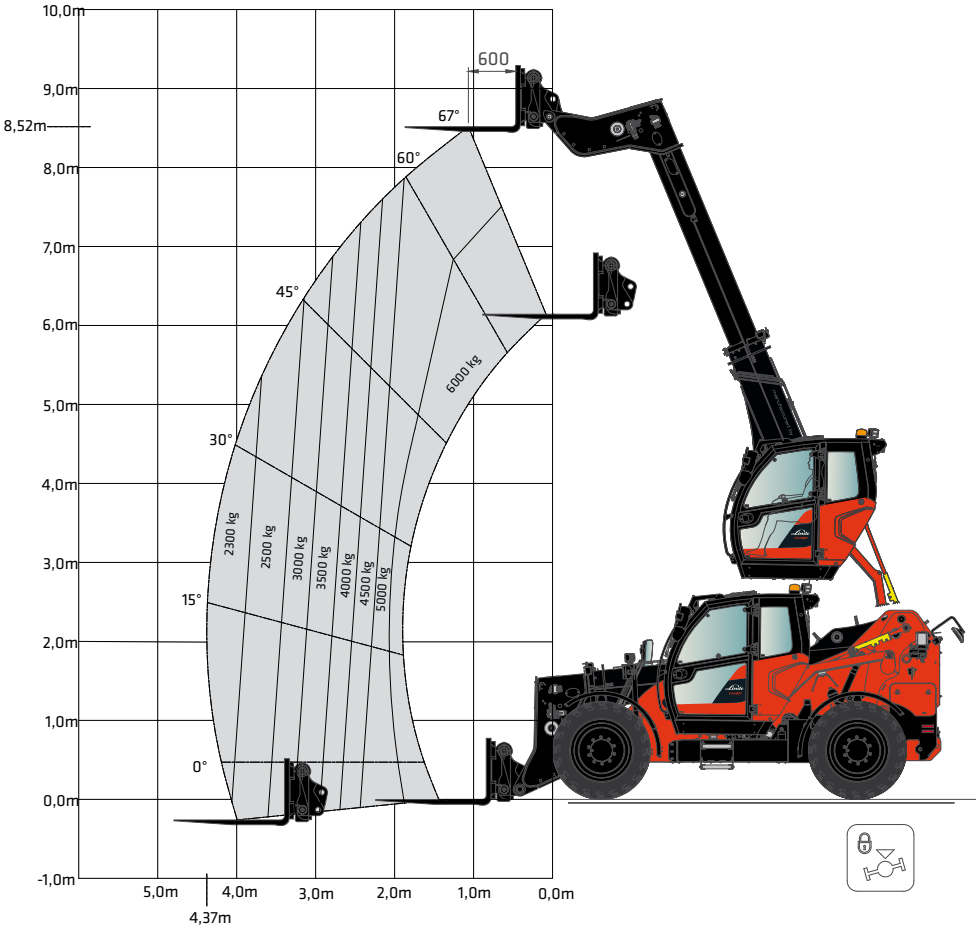
TRAG/- NUTZLASTWERTE UND ARBEITSBEREICH

Betrieb mit Hubgabel / mit Pendelachssperre / mit Niveauregulierung



Alle Werte entsprechend der Sicherheitsnorm DIN EN 1459 / DIN ISO 22915-14.
Sie gelten für die SENNEBOGEN Standard-Hubgabel mit einer Abweichung von max. +/- 5° zur Horizontalen.

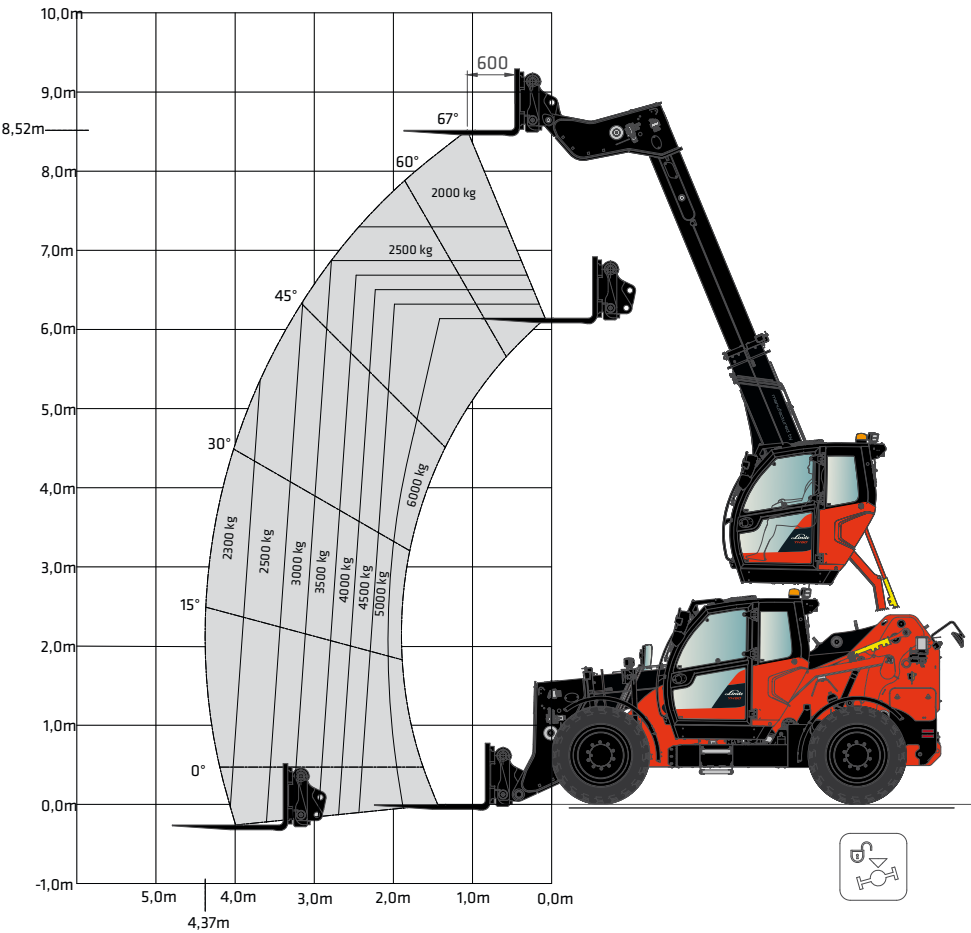
Betrieb mit Hubgabel / mit Pendelachssperre



Alle Werte entsprechend der Sicherheitsnorm DIN EN 1459 / DIN ISO 22915-14.
Sie gelten für die SENNEBOGEN Standard-Hubgabel mit einer Abweichung von max. +/- 5° zur Horizontalen.

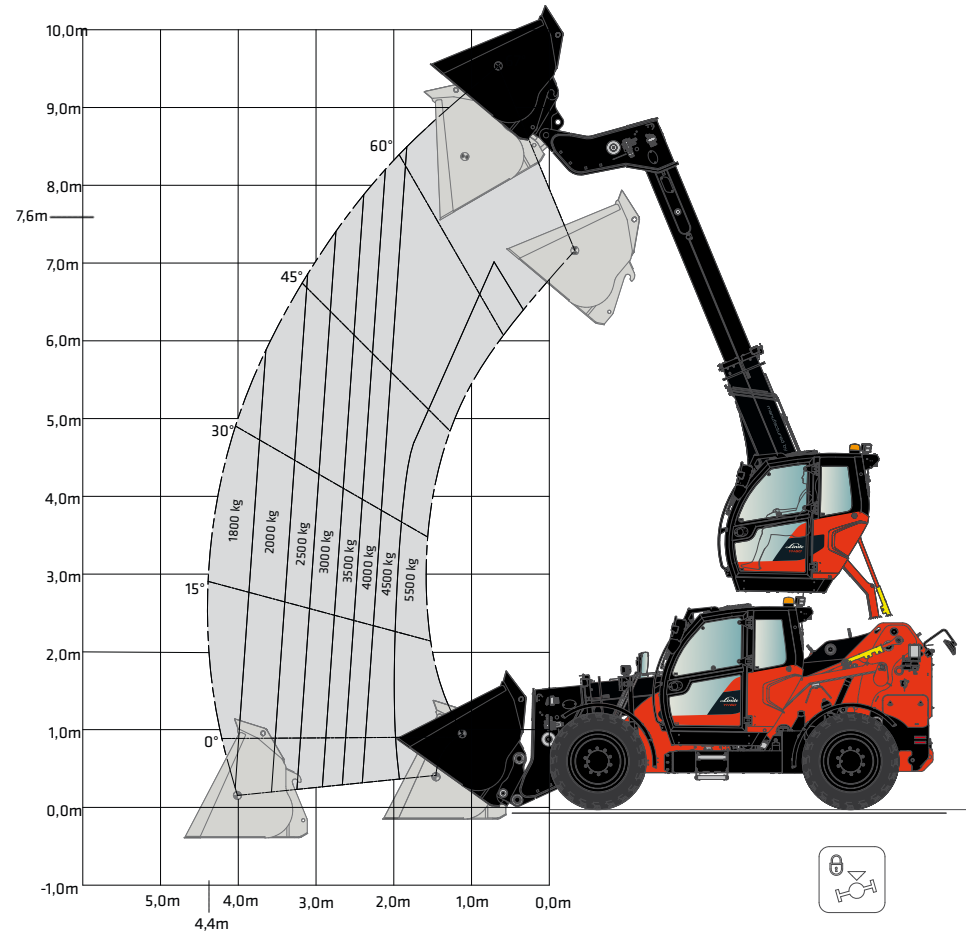
TRAG/- NUTZLASTWERTE UND ARBEITSBEREICH

Betrieb mit Hubgabel / ohne Pendelachssperre



Alle Werte entsprechend der Sicherheitsnorm DIN EN 1459 / DIN ISO 22915-14.
Sie gelten für die SENNEBOGEN Standard-Hubgabel mit einer Abweichung von max. +/- 5° zur Horizontalen.

Betrieb mit Schaufel / mit Pendelachssperre



Die angegebenen Traglasten gelten nur für die Verwendung der SENNEBOGEN Ladeschaufel mit 2 m³ Ladevolumen.
Die zulässigen Schüttgutmichte müssen berücksichtigt werden. Das Eigengewicht der Schaufel ist Teil der Nutzlast.
Das Verfahren von Nutzlasten muss in der Transportstellung mit eintelestkopiertem und abgesenktem Ausleger erfolgen.

SERIENAUSSTATTUNG UND OPTIONEN

Grundmodell

- YH60 - Teleskoplader Industrie manufactured by SENNEBOGEN (Stufe V) 123 kW ●
- Vorabscheider für Luftfilter, Grobschmutz Abscheidegrad ca. 98 % ○
- Reversierbarer Lüfter ●

Bereifung

- 400/70 R24 Mehrzweckprofil Multimax MP 527 ●
- 500/70 R 24 Nokian TRI 2 Steel ○
- 375/85 24 Camso MPT Vollgummireifen ○
- VSDL D2A 15,5 R25 Bridgestone ○

Anbaugeräte

- Hubgabel ○
- Zinkenverstellgerät mit Seitenschub ○
- 1,6 m³ Erdschaufel mit und ohne Zähne für Schüttgutmichte bis 1.800 kg/m³ ○
- 3,5 m³ Schüttgutschaufel für Schüttgutmichte von ca. 1.000 kg/m³ ○
- 4,0 m³ Schüttgutschaufel für Schüttgutmichte von ca. 900 kg/m³ ○
- 5,0 m³ Schüttgutschaufel für Schüttgutmichte von ca. 700 kg/m³ ○
- 2,5 m³ Ladeschaufel für Schüttgutmichte bis 1.200 kg/m³ ○

● serienmäßig ○ optional

- 3,0 m³ Ladeschaufel für Schüttgutmichte bis 1.100 kg/m³ ○
- 2,5 m³ Ladeschaufel mit hydraulischem Greifer für Schüttgutmichte bis 1.400 kg/m³ ○
- 3,0 m³ Ladeschaufel mit hydraulischem Greifer für Schüttgutmichte bis 1.000 kg/m³ ○

Antrieb und Lenkung

- Standard Heavy Duty Achse bis 33 km/h ●
- Optionale Schnellläuferachse bis 40 km/h ○
- Niveauregulierung bei Schnellläuferachse ○
- Stufenloser Fahrtrieb 20 km/h ●
- Stufenloser Fahrtrieb 40 km/h ○
- Langsamfahreinrichtung und Geschwindigkeitsbegrenzung ○
- Pendelachssperre Hinterachse ○

Anhängerbetrieb

- Anhängezugvorrichtung 9 t mit manueller Kupplung ●
- Anhängezugvorrichtung mit automatischer Kupplung; höhenverstellbar ○
- Druckluftbremsanlage für Anhängerbetrieb ○
- Steckdose 7-polig hinten für Anhängerbetrieb ○

Fahrerkabine und Ausstattung

- SENNEBOGEN Multicab IV Komfortfahrerkabine mit Sonnenrollo für Dach- und Frontscheibe, innen sowie Scheibenwaschanlage vorne, auf dem Dach und hinten ●
- Sicherheitsgurt / 2 Zoll ●
- Luftgefederter Komfortfahrersitz mit Sitzheizung ●
- Kabinenfrontscheibe mit Sicherheitsverglasung ●
- Kabinenfrontscheibe in Panzerglasausführung ○
- Sicherheitsverglasung Hammerglas für Kabinenscheiben links und rechts inkl. Tür ○
- Dachfenster mit Sicherheitsverglasung ●
- Dachfenster in Panzerglasausführung ○
- FOPS-Schutzgitter für Dach (Stufe 2) ○
- Radio / USB, DAB, MP3, Bluetooth ○
- Aktivkohlefilter für Multicab IV, 5 Satz Filter lose beiliegend ○
- Handfeuerlöscher Typ PD6 (1 Stück) ○
- Kabinenhub Memory Funktion ○
- Bedienung des Kabinenhubs über Taster im Bedienfeld ○
- Abstell-Automatik des Dieselmotors über Sitzkontaktschalter ○

SERIENAUSSTATTUNG UND OPTIONEN

Zusatzausstattung	
Elektrische Motorvorwärmung 230 V inkl. Steckdose	○
Elektrische Hydrauliktankvorwärmung, 230 V	○
Vorabscheider für Luftfilter, Grobschmutz Abscheidegrad ca. 98 %	○
Spiegel rechts und am Heck	●
Kamerasystem - Basispaket mit 1 Kamera	○
Kamerasystem - Premiumpaket mit 2 Kameras (am Heck und auf der rechten Seite)	○
Kamerasystem mit Personenerkennung	○
Zentrale Schmierleisten, einfach zugänglich	○
Automatische Zentralschmieranlage	○

Hydraulikölbefüllung	
Hydrauliköl SENlube HYDRO D46	●
Bioölbefüllung (PANOLIN HLP Synth 46)	○
Hydrauliköl SENlube HYDRO POLAR (Tieftemperaturbereichsöl)	○

Betriebsstoffe ohne Hydraulikölbefüllung	
Standard Betriebsstoffe	●
Tieftemperatur Betriebsstoffe	○

● serienmäßig ○ optional * ZH = Zusatzhydraulik

Ausrüstung	
Auslegerdämpfung	○
Schmutzabstreifer Teleskoparm	○

Zusatzfunktionen für Anbaugeräte	
Dauerfunktion ZH1/ZH3*	○
Dauerfunktion ZH2*	○
ZH3-Zusatzhydraulikkreis am Auslegerkopf*	○
ZH2-Zusatzhydraulikkreis am Heck*	○
Automatische Schaufelrückführung	○
Steckdose für Frontanbaugeräte 7-polig	○

Beleuchtung und Fahralarm	
2 LED Scheinwerfer am Grundausleger	○
All-round Beleuchtungspaket (inkl. stVZO Beleuchtung)	○
1 Rundumleuchte an der Kabine	○
Scheinwerferschutzgitter vorne	○

Schnellwechseleinrichtung	
SENNEBOGEN Schnellwechseleinrichtung - hydraulisch	●
KRAMER Schnellwechseleinrichtung	○
JCB Schnellwechseleinrichtung	○
Manitou Schnellwechseleinrichtung	○
Volvo Schnellwechseleinrichtung	○

Lackierung / Beschichtung	
Standardlackierung RAL 6018 Grün/ RAL 7038 Lichtgrau/ RAL 7022 Grau	●
Sonderlackierung (1-farbig) in RAL-Farbtönen	○
Sonderlackierung nur für Multicab in RAL-Farbtönen	○

SENtrack Telemetriesystem	
SENtrack Telemetriesystem inklusive Verbindungsgebühren	●

LEISTUNGSSTARKE ARBEITSHYDRAULIK.

STARK IM ANTRIEB, SPARSAM IM VERBRAUCH

Jede Arbeitsfunktion erhält stets die hydraulische Leistung, die für den optimalen Betrieb erforderlich ist. Die verzögerungsfreie Signalverarbeitung zwischen Joystick und Hauptsteuerblock garantiert ein feinfühliges und reaktionsschnelles Arbeiten bei allen Hydraulikfunktionen der Maschine.

Neben den Hauptfunktionen Hubzylinder, Kippzylinder, Teleskopzylinder und der hochfahrbaren Kabine steuert die Arbeitshydraulik die zusätzlichen Hydraulikanschlüsse gleichermaßen effektiv.

FÜR VIELE EINSÄTZE GERÜSTET



Zusatzhydraulik 1 (ZH1)
Für den einfachen und schnellen Anschluss der Anbaugeräte (Serie)

KÜRZERE TAKZEITEN, BESSERE UMSCHLAGLEISTUNG GARANTIERT

- Maximale hydraulische Leistung für erforderliche Arbeitsfunktionen
- Optimierte Geschwindigkeit für das Teleskopieren des Auslegers, den Hub des Teleskoparms sowie die Fahrdynamik



SCHAUFELN

Mit den SENNEBOGEN Schaufeln erhalten Sie speziell für unseren Teleskoplader optimierte Anbaugeräte, die den hohen Qualitätsanspruch der Maschine widerspiegeln.

Unsere Schaufeln sind auf die harten Einsatzbedingungen der Recyclingindustrie ausgerichtet. Die robuste Bauweise mit hochverschleißfesten Materialien und gehärteten Bauteilen, sowie die Form- und Schwerpunktoptimierung bieten ideale Voraussetzungen für langfristige Dauerbelastungen.

Erwecken Sie das volle Potenzial unseres Teleskopladers – mit den Schaufeln von SENNEBOGEN:

- /// Ausreizung der maximalen Losbrechkraft und Nutzlast
- /// Weniger Kraftstoffverbrauch
- /// Belastungsreduzierung des Antriebsstrangs
- /// Kürzere Ladezyklen
- /// Mehr Arbeitskomfort und -sicherheit bei der Niederhalterschaufel



Erdschaufel

1,6 m³ mit und ohne Zähne

Schüttgutdichte: ca. 1,8 t/m³

Schaufelgewicht: ca. 610 kg

Ladeschaufel

2,5 m³ für Schüttgutdichte von ca. 1,2 t/m³
(Schaufelgewicht: ca. 870 kg)

3,0 m³ für Schüttgutdichte von ca. 1,1 t/m³
(Schaufelgewicht: ca. 960 kg)

Niederhalterschaufel

2,5m³ inkl. Unterschraub-Wendemesser für Schüttgutdichte von ca. 1,4 t/m³ (Schaufelgewicht: ca. 1.480 kg)

3,0m³ inkl. Unterschraub-Wendemesser für Schüttgutdichte von ca. 1,0 t/m³ (Schaufelgewicht: ca. 1.560 kg)

Leichtgutschaufel

3,5m³ für Schüttgutdichte von ca. 1,0 t/m³ (Schaufelgewicht: ca. 840 kg)

4,0m³ für Schüttgutdichte von ca. 0,9 t/m³ (Schaufelgewicht: ca. 920 kg)

5,0 m³ für Schüttgutdichte von ca. 0,7 t/m³ (Schaufelbreite: ca. 3000 mm)

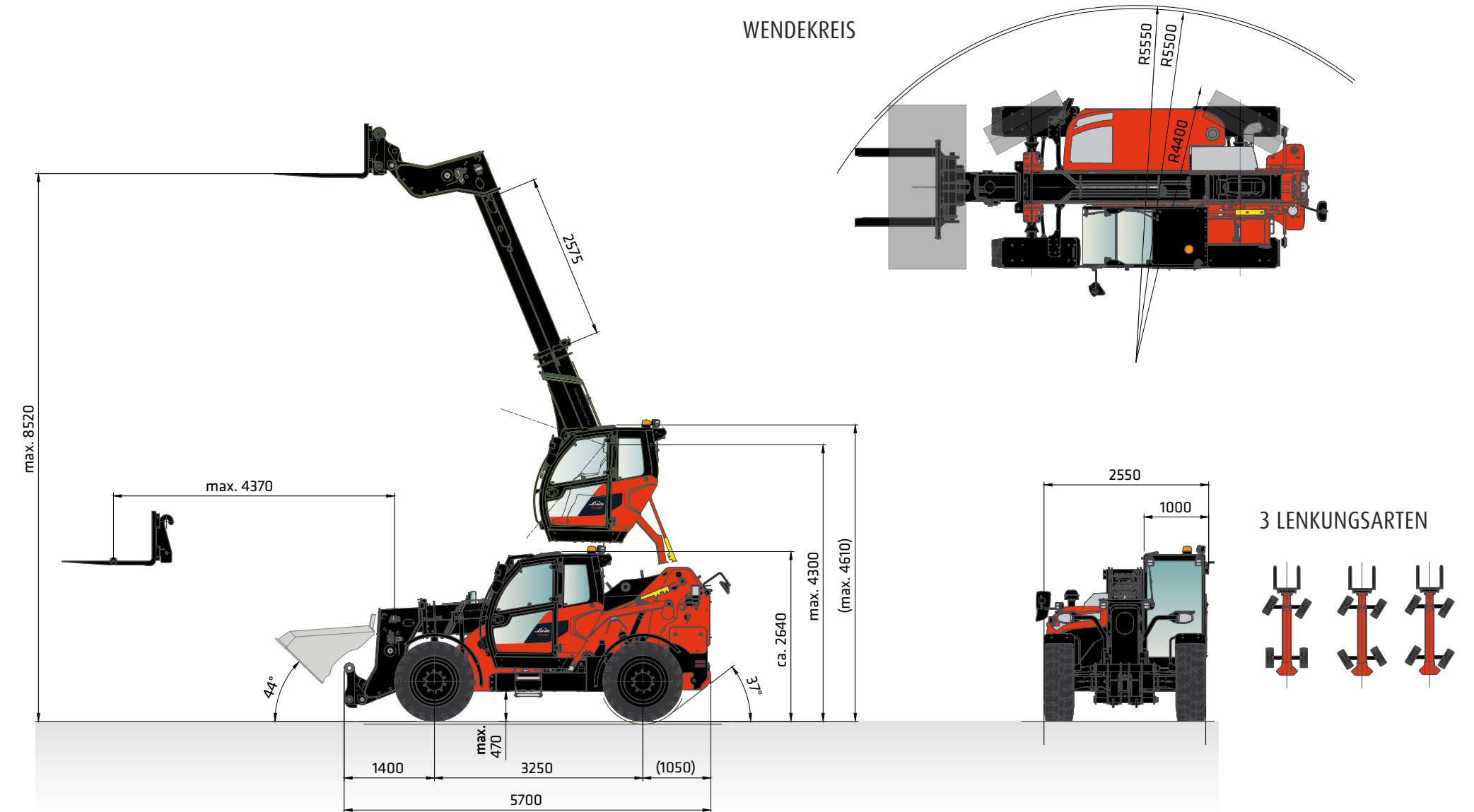


Aufschichtung von Komposterde in der Kompostieranlage Knielingen, Hofmann Fördertechnik



LANGER RADSTAND.
HOHE STABILITÄT.

ABMESSUNGEN



Maßangaben in [mm]. **KLASSIFIZIERUNG:** Geländegängiger Stapler mit veränderlicher Reichweite -DIN EN 1459 Technische Änderungen vorbehalten. Weitere Optionen auf Anfrage.

IHRE MASCHINE. MULTIFUNKTIONAL.

Der LINDE YH60 ist ein echtes Multitalent. Neben passenden Schaufeln und mechanischen oder hydraulischen Palettengabeln können viele weitere Anbaugeräte betrieben werden.

Mit den Zusatzhydraulikkreisläufen und dem elektrischen Anschluss lässt sich eine Vielzahl nützlicher Werkzeuge sicher und mit ausreichender Leistung antreiben.

SCHNELLWECHSLER
SERIENMÄSSIG



SERVICE: KEEP IT SIMPLE. MIT BEHERRSCHBARER TECHNIK.



10" voll grafisches Touchdisplay



Mit einem Handgriff geräumiger Zugang zum Motorraum. Das Seitenblech der Motorgondel ist zusätzlich aufklappbar.



Unser Service-Center bietet Ihnen umfassende technische Unterstützung zum Gebrauch, der Wartung und Instandsetzung Ihrer Maschine - telefonisch und direkt vor Ort.

UNSERE SERVICE- PHILOSOPHIE.



Zuverlässige und sinnvolle Technik macht das Leben leichter. Wir setzen dort auf Hydraulik, Elektrik und Elektronik, wo sie ihren größten Nutzen entfalten.



Wir machen Sie glücklich, nicht abhängig. Mit kostengünstigen Bauteilen und wenigen Handgriffen setzen Sie Ihre Maschine selbst instand.



Die Zentralelektriken und Elektronikmodule erleichtern Wartung, Service und ggfs. Fehlerbehebung.

ERWEITERTE GEWÄHRLEISTUNG

SENNEBOGEN gewährt für die Stahlbauteile des YH60aa (insbesondere Rahmen und Teleskoparm) eine Gewährleistung von **drei Jahren** bzw. **10.000 Betriebsstunden**, je nachdem, was zuerst eintritt. Sprechen Sie Ihren Vertriebspartner auf dieses Angebot an!

WARTUNG AUF DEN PUNKT GEBRACHT. EINFACH UND VERSTÄNDLICH.



① Einfacher Zugang zu allen Service-Punkten dank quer eingebautem Motor.



② Sehr gute Zugänglichkeit zum Kühler, durch klappbaren Verflüssiger der Klimaanlage.



③ Gleitführungen des Teleskopauslegers sind von außen zugänglich – einfache Wartung und lange Lebensdauer.



④ Mit einem Handgriff geräumiger Zugang zum Motorraum. Das Seitenblech der Motorgondel ist zusätzlich aufklappbar.



⑤ Die zentrale Schmieranlage garantiert eine verlängerte Lebensdauer der Maschine durch kontinuierliche und automatisierte Schmierzyklen.



⑥ Bestmöglicher Zugang zum Hauptsteuerblock.



Weizenverladung in einem Agrarbetrieb



Altholzverladung in der Kompostieranlage Knielingen, Hofmann Fördertechnik

Dieser Katalog beschreibt Maschinenmodelle, Ausstattungsumfänge einzelner Modelle und Konfigurationsmöglichkeiten (Serienausstattung und Sonderausstattung) der von der SENNEBOGEN Maschinenfabrik GmbH gelieferten Maschinen. Geräteabbildungen können Sonder- und Zusatzausstattungen enthalten. Je nach Land, in das die Maschinen geliefert werden, können Abweichungen von der Ausstattung und Toleranzen möglich sein, insbesondere bzgl. der Serien- und Sonderausstattung. Alle verwendeten Erzeugnisbezeichnungen können Marken der SENNEBOGEN Maschinenfabrik GmbH oder anderer, zuliefernder Unternehmen sein, deren Benutzung durch Dritte für deren Zwecke die Rechte der Inhaber verletzen kann.

Bitte informieren Sie sich bei Ihrem SENNEBOGEN Vertriebspartner vor Ort über die angebotenen Ausstattungsvarianten. Gewünschte Leistungsmerkmale sind nur dann verbindlich, wenn sie bei Vertragsschluss ausdrücklich vereinbart werden. Liefermöglichkeiten und technische Änderungen vorbehalten. Alle Angaben sind ohne Gewähr. Ausstattungsänderungen und Weiterentwicklungen vorbehalten. © SENNEBOGEN Maschinenfabrik GmbH, Straubing/Deutschland. Nachdruck, auch auszugsweise, nur mit schriftlicher Genehmigung der SENNEBOGEN Maschinenfabrik GmbH, Straubing/Deutschland.



INDUSTRIAL TELESCOPIC LOADERS

Linde
YH 40
YH 60

manufactured by
SENNEBOGEN

SENNEBOGEN Maschinenfabrik GmbH

Hebbelstraße 30 | 94315 Straubing | Deutschland

Telefon + 49 94 21 540 412

www.sennebogen.com | telehandler@sennebogen.com

Gedruckt in Deutschland

Vorgestellt von:

